



# exacqVision®

## Système de Vidéo Surveillance IP

Serveur d'Enregistrement Réseau  
Postes d'exploitation multiples  
Caméras IP

### Description

Le logiciel exacqVision peut être déployé sur des serveurs Windows ou Linux pour constituer un puissant système de vidéo surveillance IP permettant l'enregistrement d'un grand nombre de caméras IP de différents constructeurs.

L'exploitation se fait depuis des postes standards équipés de Windows, Linux ou Mac OS à travers à une interface simple et intuitive. Ces postes peuvent être connectés à plusieurs serveurs IP ou Hybrides pour constituer un système étendu de vidéo surveillance.

La vidéo est également disponible avec un explorateur internet, y compris depuis un équipement mobile.



### Caractéristiques

- Serveur évolutif jusqu'à 64 caméras IP
- Mise en réseau de plusieurs serveurs pour constituer un système global étendu
- Intègre les dernières technologies de vidéo IP y compris les caméras MégaPixels et la compression H264
- Supporte les encodeurs IP des principaux fabricants de caméras
- Supporte les compressions MPEG4, MJPEG et H264
- Interface utilisateur simple et intuitive
- Outil simple et puissant d'exportation de séquences vidéo et audio
- Affichage multi-moniteurs avec commandes interactives et matrice virtuelle
- Affichage adapté aux écrans larges
- Zoom digital avec commande Pan/Tilt sur toutes les caméras en mode direct et en relecture
- Recherche d'images avec affichage graphique des enregistrements
- Relecture simultanée de plusieurs caméras avec export
- Recherche intelligente
- Profils utilisateurs avec définition des permissions et privilèges
- Accès à la vidéo par internet depuis un explorateur ou un équipement mobile.

Caméras IP  
Constructeurs  
Partenaires



## Exploitation

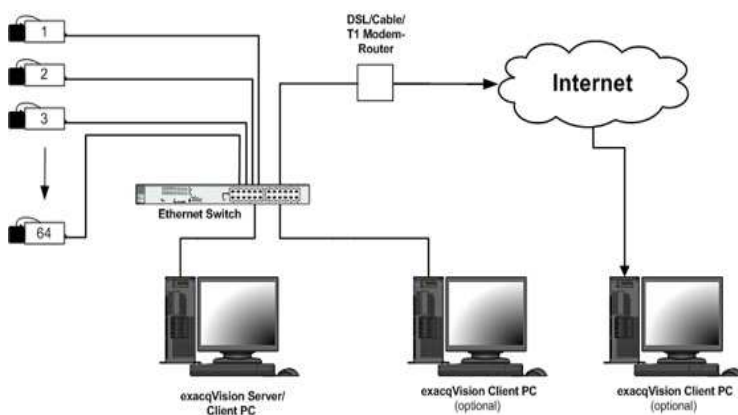
L'application exacqVision offre à l'exploitant un outil simple et puissant pour gérer le système de vidéo surveillance.



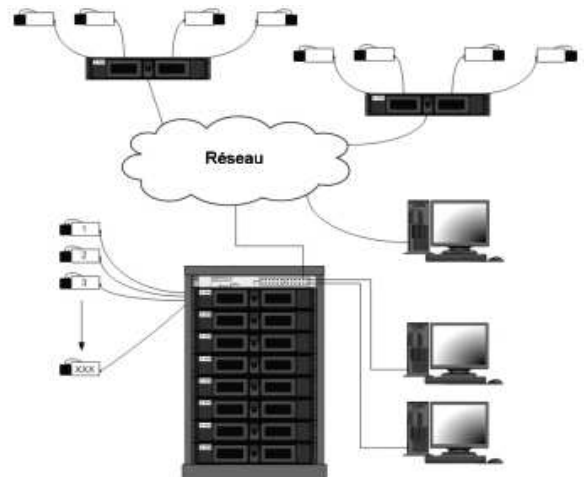
- Poste de travail personnalisé avec affichage multi-moniteurs
- Fonction Glisser/Déplacer pour modifier l'affichage, y compris d'un moniteur à l'autre
- Matrice virtuelle
- Relecture immédiate des dernière minutes d'un simple clic
- Commande Joystick pour dôme ou zoom numérique et déplacement dans l'image

## Architecture

Le système exacqVision peut être installé sur un poste unique ayant les fonctions de serveur et de poste d'exploitation ou être intégré dans une architecture clients/serveur. Il peut également être déployé sur plusieurs serveurs.



Client - Serveur



Réseau étendu

ALARME INTRUSION  
CONTROLE D'ACCES  
VIDEO SURVEILLANCE



7202 E 87th St., Ste. 115 • Indianapolis, IN, 46256, USA •

**LOGIDOM** 44/45 cours Aristide Briand 69300 CALUIRE - Tel **04 78 98 94 94** - Fax 04 78 98 94 90  
[www.logidom.com](http://www.logidom.com) - Email [info@logidom.com](mailto:info@logidom.com)