



Armoire forte ignifuge papier 1h - Hartmann Protect Fire

Armoire ignifuge et blindée Protect Fire

Départ usine **10 jours**

Points forts du produit

- Armoire ignifuge résistant 1 heure à un incendie
- Armoire forte homologuée anti-effraction EN14450, classe S2 (3000€)
- Système de verrouillage par pènes disposés sur les 4 côtés de la porte
- Système de serrure à clés certifiées A2P ou système de serrure électronique
- Plusieurs volumes de stockage disponibles : 48 à 710 litres

Description

L'armoire forte ignifuge et blindée Protect Fire protège vos documents les plus sensibles des risques de vol et d'incendie.

Les portes s'ouvrent jusqu'à un angle de 200°, avec un verrouillage sur les 4 côtés par pènes tournants chromés, nickelés, anti-sciage.

Protection anti-feu norme européenne EN 1047.1 / S60P.

Blindage anti-perçage au manganèse du système de condamnation.

Protection contre l'eau en cas d'inondation ou d'aspersion lors d'un incendie.

Protection contre le rayonnement électromagnétique.

Tablettes sur crémaillères réglables au pas de 40 mm.

Il est obligatoire de fixer l'armoire au sol afin que son contenu soit assurable.

Plusieurs volumes de stockage disponibles : 48 à 710 litres.

Types de serrures :

Serrure électronique classe 2 VDS

1 000 000 de combinaisons alphanumériques, intâtable,

temporisation après la 3e erreur.

Un code maître et un code utilisateur programmables.

Alimentation par pile avec système extérieur de secours.

Serrure de coffre-fort WITTKOPP testée A2P niveau A (2 clés fournies).

Ignifuge papier 1h (EN 1047-1/Label S60P).

Protection anti-effraction EN 14450, Classe S2 soit assurable jusqu'à 3 000€.

En option : des fixations au sol agréées Hartmann.

Certifications



Caractéristiques techniques

RÉFÉRENCE	MODÈLE	TYPE DE SERRURE	DIM. EXT. LXHXP (MM)	DIM. INT. LXHXP (MM)	NBRE D'ÉTAGÈRES	NBRE D'ÉTAGÈRES POUR DOSSIERS SUSPENDUS	VOLUME (L)	POIDS (KG)
17.0165.01	Protect Fire 50	Clés A2P	540 x 490 x 500	415 x 360 x 320	1	-	48	158,0

Voir en ligne Armoire forte ignifuge papier 1h - Hartmann Protect Fire

[Retrouvez toutes nos gammes sur www.axess-industries.com](http://www.axess-industries.com)

RÉFÉRENCE	MODÈLE	TYPE DE SERRURE	DIM. EXT. LXHXP (MM)	DIM. INT. LXHXP (MM)	NBRE D'ÉTAGÈRES	NBRE D'ÉTAGÈRES POUR DOSSIERS SUSPENDUS	VOLUME (L)	POIDS (KG)
17.0165.02	Protect Fire 221		705 x 1140 x 470	605 x 1054 x 339	3	-	221	284,0
17.0165.03	Protect Fire 246		980 x 1000 x 460	880 x 920 x 305	2	-	246	373,0
17.0165.04	Protect Fire 290		705 x 1505 x 470	605 x 1422 x 339	3	-	290	368,0
17.0165.05	Protect Fire 450		888 x 1550 x 545	775 x 1450 x 403	3	3	450	473,0
17.0165.06	Protect Fire 550		888 x 1885 x 545	775 x 1785 x 403	4	4	550	557,0
17.0165.07	Protect Fire 710		1080 x 1885 x 545	980 x 1800 x 403	4	4	710	683,0
17.0165.08	Protect Fire 50	Electronique	540 x 490 x 500	415 x 360 x 320	1	-	48	158,0
17.0165.09	Protect Fire 221		705 x 1140 x 470	605 x 1054 x 339	3	-	221	284,0
17.0165.10	Protect Fire 246		980 x 1000 x 460	880 x 920 x 305	2	-	246	373,0
17.0165.11	Protect Fire 290		705 x 1505 x 470	605 x 1422 x 339	3	-	290	368,0
17.0165.12	Protect Fire 450		888 x 1550 x 545	775 x 1450 x 403	3	3	450	473,0
17.0165.13	Protect Fire 550		888 x 1885 x 545	775 x 1785 x 403	4	4	550	557,0
17.0165.14	Protect Fire 710		1080 x 1885 x 545	980 x 1800 x 403	4	4	710	683,0

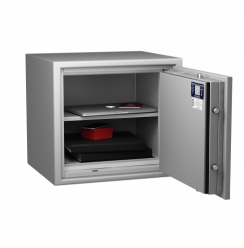
Accessoires disponibles pour Armoire forte ignifuge papier 1h - Hartmann Protect Fire

Nom	Délai
Option de fixation agréée Hartmann	Consultez nous

Voir en ligne Armoire forte ignifuge papier 1h - Hartmann Protect Fire

[Retrouvez toutes nos gammes sur www.axess-industries.com](http://www.axess-industries.com)

Autres photos du produit



Voir en ligne Armoire forte ignifuge papier 1h - Hartmann Protect Fire

Retrouvez toutes nos gammes sur www.axess-industries.com