



Points forts

- OFFRE "ALL INCLUSIVE"**
- > Mise en service
  - > Formation sur site
  - > PV d'étalonnage et de calibration

Fruit de la collaboration entre ELECTRONICA & SOMEKO, cette 3ème génération des InspecVISTA a encore augmenté ses performances  
**Robuste, elle peut être utilisée en production ou au contrôle**

Avantages techniques

- > **Menu contextuel** pour chaque fonction de mesure
- > **Palettisation** en standard pour mesurer plusieurs pièces en même temps
- > **Rapports entièrement personnalisables**: possibilité d'extraire les données sous différentes formes, et de faire des capacités avec le module SPC inclus dans le logiciel à l'aide d'une seule touche

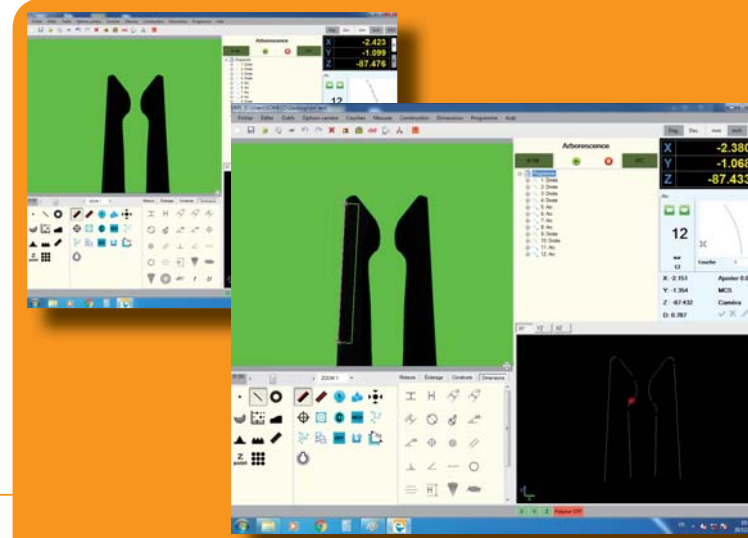
**Caractéristiques :**

- ✓ Mesure par analyse d'image
- ✓ Axe Z digitalisé
- ✓ Mesure en Z par palpement, sur la version PZ
- ✓ Caméra CCD 1/3" haute résolution
- ✓ Grossissement de 30x à 190x
- ✓ Zoom manuel ou motorisé piloté par le logiciel suivant la version

- ✓ Pointeur laser pour faciliter le positionnement
- ✓ Autofocus
- ✓ Déplacements manuels ou CNC
- ✓ Eclairage par diascopie (par le dessous)
- ✓ Eclairage par épiscopie (par 48 LED annulaires)
- ✓ Possibilité d'avoir un éclairage coaxial
- ✓ Résolution des axes 0.5 µm



Logiciel de mesure 2D - VMS



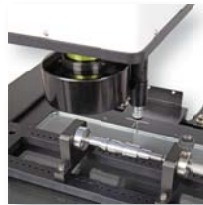
Module de détection d'arêtes

Le logiciel "VMS" permet de réaliser toutes les constructions géométriques en 2 dimensions :

- ✓ Points
- ✓ Lignes
- ✓ Cercles
- ✓ Arcs
- ✓ Rectangles
- ✓ Distances
- ✓ Entraxes
- ✓ Angles
- ✓ Construction de cercles ou droites passant par des points existants
- ✓ Changement d'origine du dégauchissage
- ✓ Import / Export DXF
- ✓ Détection automatique de bord



Zoom optique motorisé en option



Modèle avec palpeur Renishaw en option

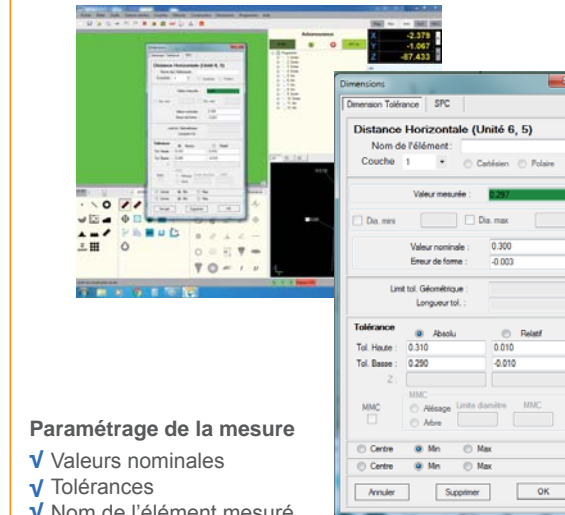


Joystick pour les configurations CNC/Motorisés

Référence	InspecVista 1510	InspecVista 2015	InspecVista 3020	InspecVista 4030
Capacité de mesure (mm)	X=150, Y=100, Z=100	X=200, Y=150, Z=150	X=300, Y=200, Z=200	X=400, Y=300, Z=300
Surface de pose (mm)	± 250x200	± 300x250	± 400x400	± 500x400
Mouvement d'axes	X,Y manuel - Z motorisé	X,Y manuel ou CNC - Z motorisé		
Zoom	AUTOFOCUS, à indexation manuelle, axe Z motorisé sur tous les modèles (manuels ou CNC)			
Base machine	Alliage d'aluminium	Marbre granit		
Système vidéo	Caméra couleur USB haute résolution			
Système optique	Optique standard grossissement 0.7x à 4.5x (Grossissement réel environ 30x à 190x suivant écran) (en option : Zoom optique motorisé piloté par le logiciel) - (en option : Zoom optique à éclairage coaxial)			
Option palpement	Palpeur inductif de profondeur (PZ) ou Palpeur Renishaw pour mesure 3D (PR)			
Rack Renishaw	non proposé		en option	
Eclairage	Episcopique : annulaire, 4 secteurs, à 48 LEDS blanches, réparties sur 2 rangées. En option, annulaire 4 secteurs, à 48 LEDS blanches, réparties sur 4 rangées. Diascopique : à LEDS vertes			
Résolution des axes	0.5 µm			
Précision de mesure	3 + L / 175 µm (L est la longueur mesurée en mm)			
Poids max pièce	25 kg			

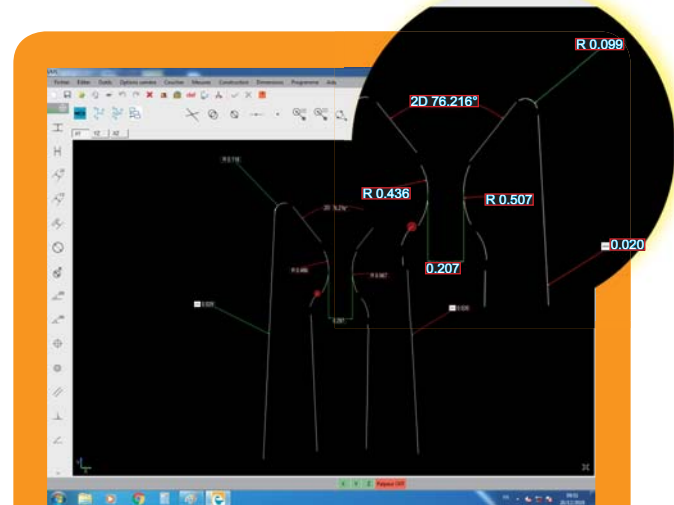
Code	Référence	Désignation
53 13 25515	InspecVISTA 1510 MAM	Machine Mesure 2D 200x150x150 Autofocus XY manuels Z motorisé
53 13 25520	InspecVISTA 2015 MAM	Machine Mesure 2D 200x150x150 Autofocus XY manuels Z motorisé
53 13 25523	InspecVISTA 2015 CNC	Machine Mesure 2D 200x150x150 Autofocus Mouvements axes MOTORISES

Code	Référence	Désignation
53 13 25530	InspecVISTA 3020 MAM	Machine Mesure 2D 300x200x200 Autofocus XY manuels Z motorisé
53 13 25533	InspecVISTA 3020 CNC	Machine Mesure 2D 300x200x200 Autofocus Mouvements axes MOTORISES
53 13 25540	InspecVISTA 4030 MAM	Machine Mesure 2D 400x300x300 Autofocus Mouvements Axes Manuels
53 13 25545	InspecVISTA 4030 CNC	Machine Mesure 2D 400x300x300 Autofocus Mouvements axes MOTORISES

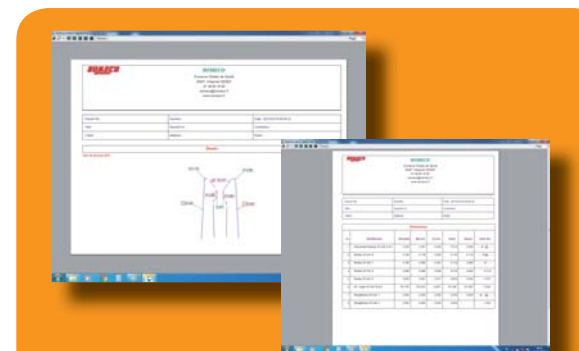


Paramétrage de la mesure

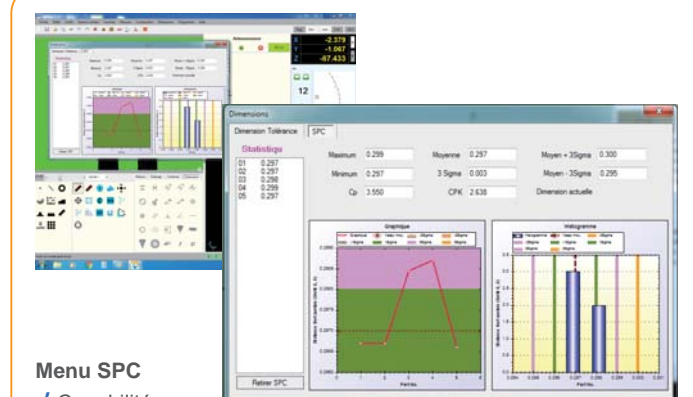
- ✓ Valeurs nominales
- ✓ Tolérances
- ✓ Nom de l'élément mesuré



Cotation intelligente, gestion des tolérances polychrome (vert=ok rouge=hors tol.)



Rapport personnalisable



Menu SPC

- ✓ Capacité
- ✓ Statistiques
- ✓ Histogrammes et graphiques