

NOUVEAU

Elcometer 130

Profileur de sels solubles

elcometer®
équipements d'inspection

Mesure rapide & précise de la présence de sels solubles sur les surfaces - 4 fois plus rapide que d'autres méthodes de test à équivalence de Bresle.

● Réalisez un test à équivalence de Bresle en près de deux minutes; 4 fois plus rapide que la méthode de Bresle

● Capteurs de conductivité multi-points pour un affichage précis de la concentration de sels

● Modèle portable, de conception robuste, idéal pour les utilisations sur chantier

- Stockage de 3 500 valeurs dans 1 000 lots
- Affichage du Pic et Moyenne du taux de concentration de sels
- Affichage cartographique en 2D & 3D du profil de sel; Graphes Succès/Echec
- 1 test avec l'Elcometer 130 SSP équivaut à 4 tests de Bresle
- Sortie Bluetooth® vers PC et dispositifs iOS & Android™



Made for

 iPod  iPhone  iPad

Android™ 

Disponible avec
 Bluetooth®
technologie sans fil

Compatible avec
 ElcoMaster.

Elcometer 130 SSP

Profileur de sels solubles

Le Profileur de Sels Solubles Elcometer 130 permet de mesurer rapidement et précisément le niveau et la densité de sels solubles - il est 4 fois plus rapide que les autres méthodes à équivalence de Bresle.

EQUIVALENCE DE BRESLE
ISO 8502-9 METHODE DE TEST

Capacité de stockage de 3 500 valeurs dans 1 000 lots

Compensation automatique de la température pour des résultats précis

Le capteur de conductivité multi-points permet d'afficher la tendance de la conductivité sous forme de cartographie de la densité

Le large écran couleur LCD affiche les valeurs en $\mu\text{g}/\text{cm}^2$, ppm, $\mu\text{S}/\text{cm}$, mS/cm , % salinité ou mg/m^2

Les contacts plaqués or ou inoxydables garantissent la longévité et les performances de l'instrument

Transfert des données via USB ou Bluetooth® vers ElcoMaster® pour la création instantanée de rapports

- Modes de mesure :
- Propreté
 - Equivalence méthode de Bresle
 - Equivalence Elcometer 130
 - Conductivité



2 ANS*
GARANTIE

* L'Elcometer 130 SSP est garanti un an contre tout défaut de fabrication. La garantie peut être étendue à deux ans via www.elcometer.com.

Profileur de sels solubles

“L'équivalent de 4 mesures de Bresle en 2 minutes 30”

Chaque papier filtre a la taille de quatre patches de Bresle. Le Mesureur de Sels Solubles Elcometer 130 affiche une mesure individuelle, mais donne également 4 mesures en équivalence de Bresle en à peine plus de deux minutes.

“Le nouvel Elcometer 130 SSP n'est pas un simple mesureur de sels solubles”

Outre le taux de sels solubles (propreté) ou la conductivité, l'Elcometer 130 SSP réalise une analyse détaillée de la zone testée; il dessine une carte du profil de densité saline et met en évidence les zones de forte contamination en dehors des limites définies par l'utilisateur.

“Précis quel que soit l'environnement”

Le nouvel Elcometer 130 SSP est très simple d'emploi; il possède une fonction de compensation automatique de la température qui garantit la précision en dépit des conditions climatiques. L'eau impure peut être compensée pour des mesures précises et reproductibles.

“Conçu pour durer”

Robuste, durable et résistant à l'eau, le nouvel Elcometer 130 SSP bénéficie d'une garantie constructeur de 2 ans pour une plus grande tranquillité d'esprit.

“Créez des rapports instantanément sur votre PC ou votre mobile Android™ ou iOS”

L'Elcometer 130 SSP permet de transférer les mesures, statistiques et lots sans contact via Bluetooth® ou USB directement dans une application d'inspection, ElcoMaster® ou l'appli Elcometer Mobile. Les rapports sont créés immédiatement depuis votre bureau, ou sur chantier à l'aide de votre mobile.

“Contrôle de la calibration - tranquillité d'esprit”

Une Cale de Vérification est disponible afin de vérifier la précision de la jauge sur site, et la date de vérification est enregistrée et incluse dans le rapport d'inspection.



Des cales de vérification sont disponibles afin de vérifier la précision de la jauge.

Elcometer 130 SSP



Ecran avec grands caractères



Mesures équivalentes à quatre patches de Bresle



Fonction Accepté/Refusé basée sur les limites définies par l'utilisateur



Cartographie de densité saline en 2D avec valeurs Haute/Basse



Profil de densité de sels en 3D avec Pics de concentration de sels

Elcometer 130 SSP

Profileur de sels solubles

Comment utiliser le Profileur de sels solubles Elcometer 130 SSP



1. Mettez des gants jetables propres (fournis), remplissez une seringue avec exactement 1,6 ml d'eau déionisée.



2. A l'aide des pincettes, retirez un papier filtre du paquet et placez-le sur la surface du disque magnétique propre et dépourvue de marquage.



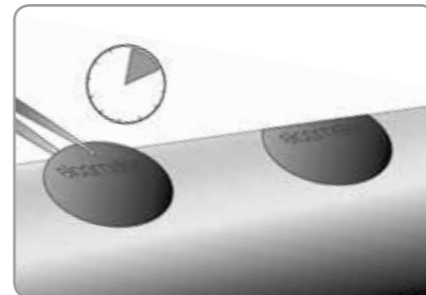
3. Répandez uniformément l'eau de la seringue sur toute la surface du papier filtre et chassez les bulles éventuelles sous le papier.



4. Placez le disque magnétique supportant le papier humidifié face vers la zone de test; appuyez fermement sur tous les contours et irrégularités, puis lancez le minuteur de l'appareil pour 2 minutes.



5. Au bout de 2 minutes, retirez soigneusement le papier filtre et le disque magnétique de la surface de test, puis placez-les sur les électrodes de mesure.



6. Du fait que chaque papier filtre reste sur la surface pendant 2 minutes, il est possible de conduire plusieurs tests en même temps et de réduire ainsi la durée d'inspection.



7. Fermez le couvercle et vérifiez que le verrou magnétique est correctement enclenché; l'instrument commence la mesure.



8. La valeur s'affiche à l'écran dans le mode d'affichage choisi.



9. Placez le papier filtre dans un sachet refermable (fourni) pour analyse ultérieure si nécessaire.

Profileur de sels solubles

Elcometer 130 SSP

Equivalence en Patch de Bresle

Testé en laboratoire conformément à la norme ISO 8502-9, l'Elcometer 130 SSP donne des mesures équivalentes à la méthode des patches de Bresle.

Pour démontrer l'équivalence de mesure entre la méthode de Bresle et l'Elcometer 130 SSP, il est essentiel que tous les paramètres, à l'exception des instruments testés, soient identiques.

Pour établir l'équivalence, les deux instruments doivent indiquer une valeur similaire en tenant compte de la précision et de la résolution de chaque test.

METHODE DE TEST

En collaboration avec la School of Materials de l'Université de Manchester (UK), nous avons mis au point une méthode automatisée, répétable et reproductible pour appliquer uniformément une concentration de sel connue sur une surface de grande taille.

Plus de 200 tests ont été réalisés sur diverses plages de concentration et profils de décapage (sablage).

Profils nominaux de grenailage acier

- Lisse <25µm (1,0mils)
- 25 à 50µm (1,0 à 2,0mils)
- 50 à 75µm (2,0 à 3,0mils)
- 75 à 150µm (3,0 à 6,0mils)

Taux de concentration saline de la surface

- 15mg/m² à 25mg/m²
- 25mg/m² à 35mg/m²
- 35mg/m² à 45mg/m²
- 45mg/m² à 55mg/m²
- >55 mg/m²

Les tests ont été réalisés dans des conditions strictes de laboratoire; chaque méthode a été évaluée conformément aux instructions du fabricant.

RESULTATS

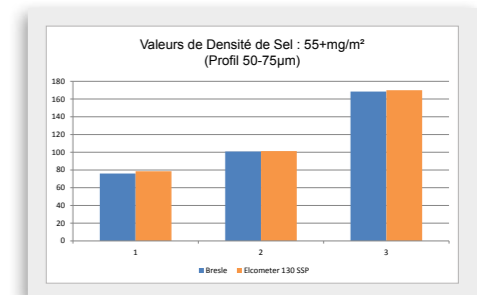
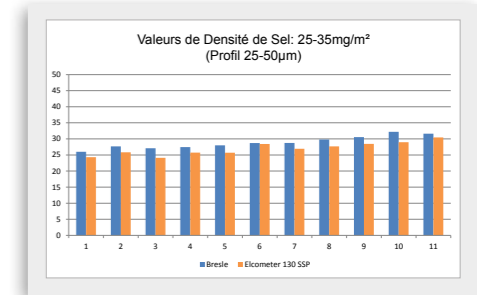
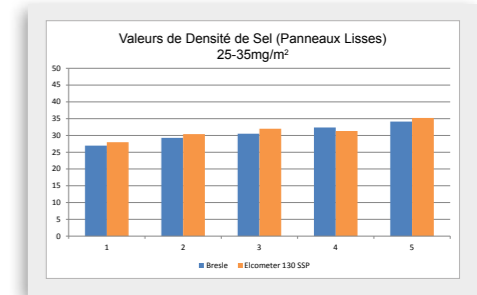
“L'équivalence de mesure de l'Elcometer 130 SSP, entre toutes les concentrations sur des surfaces lisses ou sablées, est inférieure à 46µg/cm² soit presque la moitié de la contamination inhérente du patch de Bresle.”

L'Elcometer 130 SSP a subi des essais complets de comparaison 'côte à côte' avec la méthode des patches de Bresle.

La contamination de fond (contamination inhérente) à l'intérieur des patches de Bresle révèle que le test au patch de Bresle a une plage de contamination inhérente de 0,88µg/cm² (8,8mg/m²).

La variation des mesures de l'Elcometer 130 SSP est très nettement inférieure à la contamination inhérente du patch de Bresle (0,88µg/cm²), avec moins de 0,41µg/cm² pour des concentrations en dessous de 8,0µg/cm² et moins de 0,46µg/cm² en dessous de 16,5µg/cm².

Pour recevoir une copie du rapport complet et de l'analyse, visitez www.elcometer.com



Elcometer 130 SSP

Profileur de sels solubles

Créer des rapports instantanés grâce à ElcoMaster®

La façon dont sont traitées les données collectées est aussi importante que la collecte de données elle-même.



Se connecter

Connectez votre jauge à votre portable par Bluetooth® pour voir les mesures en temps réel sur votre téléphone et les enregistrer dans des lots.

Visualiser les résultats

Consultez instantanément la moyenne et les valeurs mini et maxi.

Gérez & imprimez vos données

Stockez toutes vos données - propreté de surface, profil de surface, conditions climatiques et rapports manuels - dans des répertoires faciles à gérer.

Photos & Notes

Ajoutez des photos, des notes et des commentaires.

Collection sur images

Dessinez vos points de mesure sur des images pour indiquer la position de la mesure suivante.¹

Combinez les paramètres

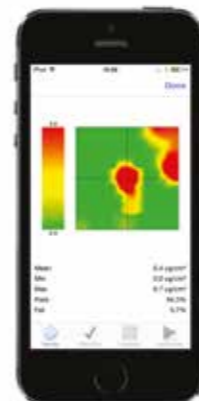
Combinez différents paramètres d'inspection (contamination saline, profil de surface, conditions climatiques, épaisseur de film sec) et des images, notes et autres informations spécifiques au projet dans un même rapport.

Collaborer

Partagez vos données en toute sécurité via le Cloud et collaborez aux projets avec la messagerie instantanée située dans ElcoMaster®.

Envoyer

Envoyez vos données d'inspection par e-mail depuis votre mobile vers votre PC pour analyse ultérieure, ou transférez-les via le Cloud.



ElcoMaster® est un logiciel simple et rapide pour gérer toutes vos données et besoins en matière d'Assurance Qualité. Il permet de préparer des rapports d'inspection professionnels en un seul clic.

Les données transférées dans ElcoMaster® sont les suivantes :

- Mesures horodatées
- Valeurs statistiques
- Valeurs de limites
- Mesures supérieures à la limite haute
- Diagrammes & histogrammes
- Cartographie de profil de sel
- Information sur l'instrument et les lots
- Information sur la calibration

Sur chantier ou à l'usine, les utilisateurs d'ElcoMaster® Mobile App ont la possibilité de :

- Stocker les données en temps réel sur leur mobile et les enregistrer par lots.
- Voir les graphiques en temps réel en cours d'inspection.
- Ajouter des notes aux lots de mesure.
- Insérer des photos de la zone de test dans chaque lot en un simple clic.
- Disposer les mesures sur une carte, une photo ou un diagramme grâce au GPS intégré dans leur mobile.
- Transférer les données d'inspection de leur mobile vers un PC pour analyse et mise en forme ultérieure.
- Générer et envoyer instantanément des rapports .pdf².

¹ Dispositifs Android™ ² Disponible sur dispositifs iOS

Profileur de sels solubles

Elcometer 130 SSP

Caractéristiques techniques

	Modèle SSP	
Mesures répétables & reproductibles	■	
Menu simple d'emploi disponible en 30 langues	■	
Solide, résistant aux chocs, à l'eau et à la poussière : <i>équivalent IP64</i>	■	
Ecran couleur lumineux avec rétroéclairage permanent	■	
Affichage résistant aux rayures & aux solvants ; <i>écran TFT 2,4" (6cm)</i>	■	
Instrument garanti 2 ans*	■	
Alimentation par USB via PC	■	
Certificat de calibration	■	
Mode de contrôle de la calibration (<i>cale de calibration certifiée en option</i>)	■	
Capteur de lumière ambiante avec luminosité auto réglable	■	
Mode lumière d'urgence	■	
Points de montage magnétiques & trépied	■	
Sortie de données : USB vers PC & Bluetooth® vers PC, dispositifs Android™ & iOS*	■	
Statistiques sur écran	■	
Nombre de mesures (n); Moyenne, (x̄); Ecart type (σ);		
Mesure Haute/Pic de Concentration de sels (Hi); Mesure mini (Lo);		
Coefficient de variation (CV%); Nombre de mesures supérieures à la limite haute ($\frac{Hn}{n}$)	■	
Mémoire instrument		
Nombre de séries de mesures individuelles incluant densité de sel, cartographie Accepté/Refusé et graphe de distribution.	3 500	
Nombre de lots	1 000	
Unités & plage de mesures		
Propreté de surface - Mode Elcometer 130	0-50µg/cm ²	0-500mg/m ²
Propreté de surface - Mode Equivalence Méthode de Bresle	0-15µg/cm ²	0-150mg/m ²
Conductivité	0-6000µS/cm	0-6mS/cm
	0-3000ppm	0-0,3% Salinité
Résolution		
Propreté de surface	0,1µg/cm ²	1mg/m ²
Conductivité	1µS/cm	0,001mS/cm
	1ppm	0,0001% Salinité
Précision de l'instrument	±1% de la mesure	
Measurement mode		
Propreté de surface	■	
Conductivité	■	
Mode calibration Offset	■	
Compensation automatique de la température	■	
Logiciel ElcoMaster® & câble USB	■	
Stockage des données individuelles et des cartes de profil avec horodatage	■	
Valise de transport en plastique	■	
Noms de lots alphanumériques choisi par l'utilisateur directement sur l'instrument	■	
Mode "taille de lot fixe"	■	
Suppression de la dernière mesure	■	
Limites; (<i>instrument spécifiques & lot</i>)	■	
Voir, copier, effacer & supprimer des lots & paramètres de calibration	■	
Graphe de tendance des 20 dernières mesures	■	
Graphe de visualisation du lot	■	
Bargraphe analogique	■	

* L'Elcometer 130 SSP est garanti un an contre tout défaut de fabrication. La garantie peut être étendue à deux ans via www.elcometer.com.

* Visitez le site www.elcometer.com/sdk pour savoir comment intégrer vos produits Elcometer MFi dans vos applis.

Caractéristiques techniques



Modèle	Description	Certificat
E130-SP	Profileur de Sels Solubles Elcometer 130 SSP	
E130-SPC	Profileur de Sels Solubles certifié Elcometer 130 SSP	●
Plage de travail	5°C - 40°C (41°F - 104°F)	
Alimentation	4 x piles AA ou via USB (possibilité d'utiliser des piles rechargeables)	
Autonomie des piles	Alcaline : Env. 30 heures Lithium : Env. 45 heures	
Durée du test	2 minutes	
Taille de l'échantillon	Cercle de 110mm (4,3")	
Dimensions	250 x 145 x 50mm (9,8 x 5,7 x 1,9")	
Poids	780g (1,72lb)	
Normes	SSPC Guide 15 (Méthode de test ISO 8502-9 Équivalent Bresle)	
Liste de colisage	Profileur de Sels Solubles Elcometer 130 SSP, 3 x disques magnétiques, 100 x papiers échantillon haute pureté, 250ml (8,5fl oz) d'eau pure, 20 x sachets PVC refermables, gants jetables, lingettes pour capteur, 3 x seringues 3,0ml (0,1fl oz), 2 x pinces en plastique, 4 x piles AA, bandoulière, valise de transport en plastique, certificat de test, mode d'emploi, câble USB et logiciel ElcoMaster®	

Accessoires

T13027115	Cale de contrôle de calibration
T13025964	Disques magnétiques (x 3)
T13024091	Seringue 3,0ml / 0,1fl oz (x3)
T13024093	Sachets polyéthylène refermables (x 20)
T99911344	Eau pure - flacon 250ml (8,5fl oz) avec seringue 3ml
T13024094	Papier échantillon haute pureté (x 100)
T13024092	Gants Vinyl jetables (x 20)
T13024098	Pinces en plastique (x 2)
T13024087	Boîte de 72 lingettes pour capteur
T99920130	Adaptateur USB Bluetooth® V2.1+

● Certificat de calibration livré en standard

ANGLETERRE

Elcometer Limited
Manchester M43 6BU
Tel: +44 (0)161 371 6000
Fax: +44 (0)161 371 6010
sales@elcometer.com

BELGIQUE

Elcometer SA
B-4681 Hermalle /s Argenteau
Tel: +32 (0)4 379 96 10
Fax: +32 (0)4 374 06 03
be_info@elcometer.com

FRANCE

Elcometer Sarl
45380 La Chapelle-Saint- Me-
smin
Tel: +33 (0)2 38 86 33 44
Fax: +33 (0)2 38 91 37 66
fr_info@elcometer.com

ALLEMAGNE

Elcometer Instruments GmbH
D-73431 Aalen
Tel: +49(0)7361 52806 0
Fax: +49(0)7361 52806 77
de_info@elcometer.de

PAYS-BAS

Elcometer NL
Euclideslaan 251
3584 BV Utrecht
Tel: +31 (0)30 259 1818
Fax: +31 (0)30 210 6666
nl_info@elcometer.com

JAPON

Elcometer KK
Saint Paul Building,
6F, 5-14-11,Higashiooi,
Shinagawa-ku,Tokyo 140-0011
Tel: +81-(0)3-6869-0770
Fax: +81-(0)3-6433-1220
jp_info@elcometer.com

REPUBLIQUE DE SINGAPOUR

Elcometer (Asia) Pte Ltd
Singapore 589472,
Tel: +65 6462 2822
Fax: +65 6462 2860
asia@elcometer.com

ÉTATS-UNIS

MICHIGAN
Elcometer Inc
Rochester Hills Michigan 48309
Tel: +1 248 650 0500
Toll Free: 800 521 0635
Fax: +1 248 650 0501
inc@elcometer.com

TEXAS

Elcometer of Houston
1146 Sheffield, Unit D,
Houston, TX 77015
Tel: +1 713 450 0631
Toll Free: 800 521 0635
Fax: +1 713 450 0632
inc@elcometer.com

elcometer®
www.elcometer.com

Elcometer 130 SSP: Conçu pour iPhone 6 Plus, iPhone 6, iPhone 5s, iPhone 5c, iPhone 5, iPhone 4s, iPad Air 2, iPad mini 3, iPad Air, iPad mini 2, iPad (3ème et 4ème génération), iPad mini, iPad 2, et iPod touch (5ème génération). "Made for iPod", "Made for iPhone" et "Made for iPad" signifie qu'un accessoire électronique a été conçu pour se connecter spécifiquement à un iPod, iPhone ou iPad respectivement, et a été certifié par le développeur pour répondre aux standards de performance d'Apple. Apple n'est pas responsable du bon fonctionnement de cet appareil ou de sa conformité aux normes réglementaires et de sécurité. L'utilisation de cet accessoire avec un iPod, iPhone ou iPad peut affecter les performances sans fil.

iPad, iPhone, et iPod touch sont des marques déposées d'Apple Inc., enregistrées aux Etats-Unis et dans d'autres pays. App Store est une marque déposée d'Apple Inc., enregistrées aux Etats-Unis et dans d'autres pays. Compatible avec les appareils mobiles équipés du logiciel Android version 2.1 et suivantes. Android™ et Google Play sont des marques déposées de Google Inc. Elcometer et ElcoMaster® sont des marques déposées d'Elcometer Limited. Toutes les autres marques commerciales sont reconnues.

Grâce à notre politique d'amélioration continue, Elcometer Limited se réserve le droit de modifier les spécifications sans préavis.

© Elcometer Limited, 2015. Tous droits réservés. Aucune partie de ce document ne peut être reproduite, transmise, transcrite, stockée (dans un système documentaire ou autre) ou traduite dans quelque langue que ce soit, sous quelque forme que ce soit ou par n'importe quel moyen sans la permission écrite préalable d'Elcometer Limited.

SLI-0071-1 Version 1