

Une entreprise sérieuse, avec les meilleurs produits.

Etant un acteur important dans le secteur de la charpente métallique, notre entreprise a été créée en 2001. Nous vendons plus de 700 bâtiments chaque année et sommes présents dans 41 pays incluant l'Europe ainsi que 18 pays africains.

Les clés de notre réussite : Batimentsmoinschers a développé une grande expérience dans le secteur de la charpente métallique au meilleur prix. Nos produits sont faciles à assembler par boulonnage et adaptés à la localisation du client, à son activité et à ses besoins.

Études

Obtenir mon devis rapide et gratuit ▶

■ Tous nos hangars métalliques en kit sont calculés selon les normes (françaises et européennes) en vigueur.

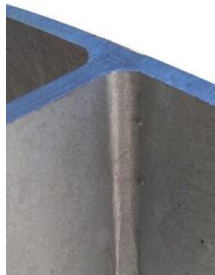
Fondations

■ Fondations simples, elles peuvent être réalisées par le client (en fonction de la nature du sol et des descentes de charges).

■ Profils industriels résistants à encastrer de 40 à 50 cm (selon les gammes) dans les massifs (confère une meilleure stabilité).

💡 Conseil : Préférez des fondations simples, donc moins chères.

Charpente



■ Profils industriels résistants : Acier Haute Résistance.

■ Le profil industriel I en petite section de 200 a déjà une résistance supérieure de 5% par rapport à un ipe 200 basique.

■ Grande résistance à la rupture : 490 MPa*

■ Les soudures du profil I sont contrôlées par ultrason.

■ Les goussets respectent les normes DTU (10% de la largeur du bâtiment).

💡 Conseil : Préférez une charpente résistante et conforme au DTU.

Protection

■ Décapage par trempage dans plusieurs bains pour éliminer les impuretés.

■ Galvanisation par immersion dans un bain de zinc en fusion à 420°C. Cela facilite l'interpénétration des métaux pour former un alliage ultrarésistant.

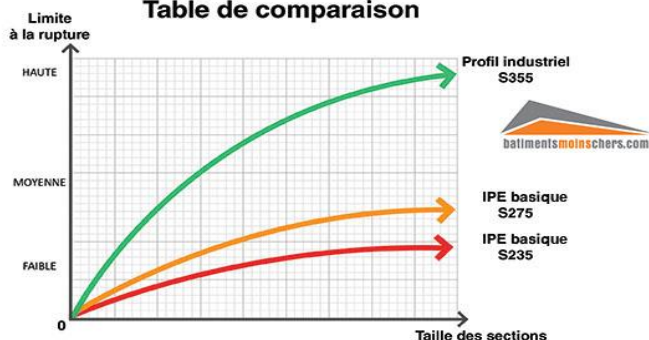
■ Avec la galvanisation à chaud, pas de retouche après montage de votre bâtiment en métal !

■ Les rayures ne créent pas d'amorce de rouille.

💡 Conseil : Choisissez la galvanisation à chaud pour éviter les coûts superflus, comme les retouches, la peinture de finition, l'entretien, etc.

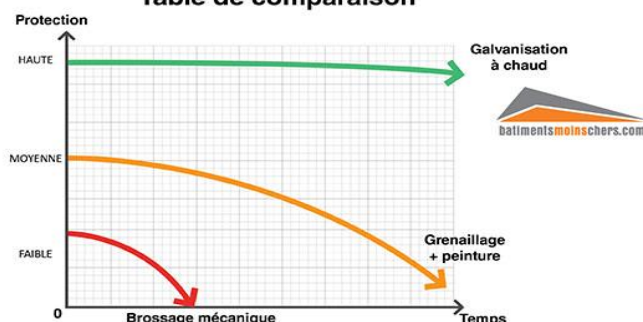
+ d'infos

Qualité des profils et nuances d'acier
Table de comparaison



*Selon étude, université du Maine.

Protection anti-corrosion
Table de comparaison



Pannes

- Pannes C galvanisées à chaud.
- Grande résistance, forte inertie.
- 💡 Conseil : Vérifiez la résistance et comparez les inerties !



+ d'infos

Chéneaux à emboîter*

- 2.5mm d'épaisseur.
- Système d'emboîtement unique (fini les brides, la galva brûlée, les soudures qui rouillent.) Exclusif : batimentsmoinschers

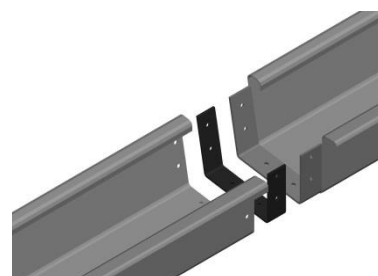


Fonction 3 en 1 :

- Panne sablière.
- Chéneau galvanisé.
- Point de fixation pour le bardage.

Avantages de l'emboîtement :

- Plus de rigidité.
- Facilite la pose.
- Étanchéité parfaite.
- Pas de soudure = pas de risque de corrosion.
- Facilite la pose du bardage.



+ d'infos



- 💡 Conseil : Préférez un chéneau facile à poser, durable et rigide !

Couverture

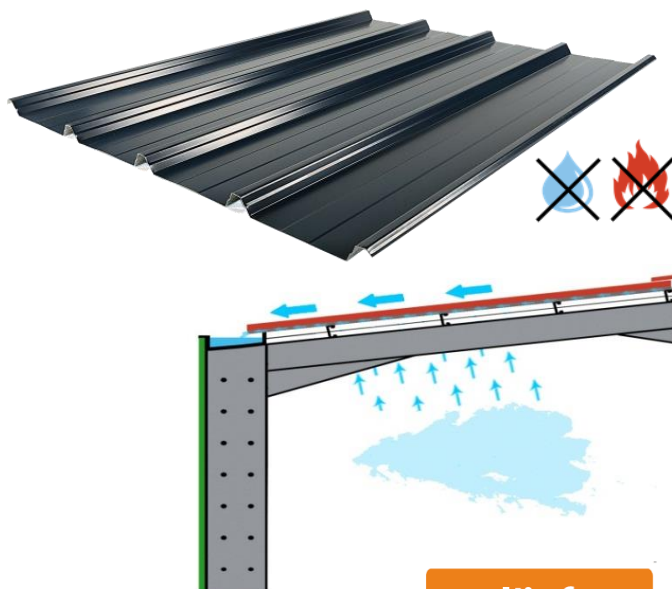
Tôle :

- Garantie contre le percement
- Laques 30 microns (25 microns polyester + 5 microns primaire).
- Tôle profil 63/100, 1^{er} choix.

Régulateur de condensation :

- Garantie fabricant contre le décollement.
- Draine l'humidité dans les chéneaux, convient pour bâtiments ouverts/fermés.
- Pas d'atmosphère malsaine, convient pour les stabulations + bâtiments fermés

- 💡 Conseil: Préférez un régulateur drainant à une simple feutrine. En plus, notre produit a un classement au feu !

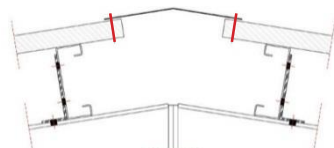


+ d'infos

Accessoires

- La faitière est directement fixée sur les supports (pannes), comme l'exige le DTU, et non pas sur la tôle.

- 💡 Conseil : Vérifiez si la faitière est fixée sur les pannes et non sur la tôle, sinon votre assurance pourrait ne pas couvrir les dégâts.



✓ Conforme au DTU

✗ Non-conforme au DTU

*Disponible sur certaines gammes, sous réserves de contraintes techniques

Bardage

- Montants en I200 galvanisés.

- 💡 Conseil : Attention aux sections sous-dimensionnées.

Montage

- Les tarifs sont «TOUT COMPRIS»**.

- 30 ans d'expérience, cela fait la différence.

- 💡 Soyez vigilants aux coûts cachés !

**Via nos partenaires, sous réserve de leur accord.