

Description

Matière :

Polyacétal (POM) ou polycétone (PK).

Finition :

Traité par pulvérisation, denture droite. Angle de pression 20°. Alésage usiné.

Polyacétal blanc.

Polycétone ivoire.

Nota :

Polyacétal : matériau standard avec une dureté élevée et un coefficient de frottement réduit.

Polycétone : matériau avec une durée de vie sensiblement plus longue, une transmission de puissance plus élevée et une meilleure sécurité contre la rupture des dents grâce à sa résistance à l'usure extrêmement grande et ses très bonnes propriétés tribologiques.

Utilisable sous l'eau et sous d'autres fluides.

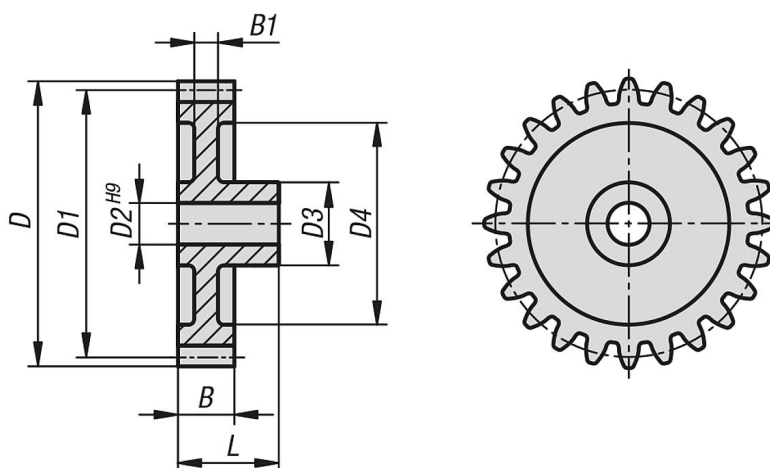
Les roues dentées traitées par pulvérisation peuvent posséder des retassures internes dues à la fabrication. Celles-ci peuvent devenir visibles lors du perçage ou en présence de rainures. Leur fonctionnement ne s'en trouve pas affecté.

Plage de température :

-40 °C jusqu'à +140 °C (en fonction de la valeur et de la durée de la charge).

À noter :

Les couples indiqués dans les tableaux de mesure concernent uniquement la denture ; le diamètre de l'arbre, la taille de la clavette, etc. ne sont pas pris en compte. Les calculs de la capacité de charge sont basés sur la charge admissible de piqure des flancs des dents ainsi que sur la contrainte qui s'exerce à la base des dents. La capacité de charge d'un engrenage dépend d'un certain nombre de facteurs, de sorte que les valeurs indiquées ne sont données qu'à titre indicatif et sont destinées à faciliter votre choix. Les données de couple portent sur une seule dent. En fonction du diamètre primitif, de l'appariement des roues dentées, etc., on obtient le chevauchement requis pour déterminer le couple transmissible. Dans le cas le plus simple d'une denture droite, un degré de chevauchement de 1,1 à 1,25 est courant dans la pratique. Pour augmenter le chevauchement, on utilise un grand nombre de dents avec de petits modules. Un bon chevauchement peut minimiser les dommages tels que les piqures.



Aperçu des articles

Référence	Matière du corps de base	Nombre de dents	D	D1	D2	D3	D4	B	B1	L	Couple max. Ncm
22402-1100012	polyacetal	12	14	12	4	9	-	9	9	17	16,9
22402-1100013	polyacetal	13	15	13	4	9	-	9	9	17	18,3
22402-1100014	polyacetal	14	16	14	4	9	-	9	9	17	19,7
22402-1100015	polyacetal	15	17	15	4	9	-	9	9	17	21,2
22402-1100016	polyacetal	16	18	16	4	9	-	9	9	17	22,6
22402-1100017	polyacetal	17	19	17	4	9	12	9	6	17	24
22402-1100018	polyacetal	18	20	18	4	9	13	9	6	17	25,4
22402-1100019	polyacetal	19	21	19	4	9	13	9	6	17	26,8
22402-1100020	polyacetal	20	22	20	4	9	13	9	6	17	28,2
22402-1100021	polyacetal	21	23	21	5	12	16	9	6	17	29,6
22402-1100022	polyacetal	22	24	22	5	12	16	9	6	17	31,1
22402-1100023	polyacetal	23	25	23	5	12	16	9	6	17	32,5
22402-1100024	polyacetal	24	26	24	6	15	18,5	9	6	18	33,9
22402-1100025	polyacetal	25	27	25	6	15	18,5	9	6	18	35,3
22402-1100026	polyacetal	26	28	26	6	15	18,5	9	6	18	36,7
22402-1100027	polyacetal	27	29	27	6	15	18,5	9	6	18	38,1
22402-1100028	polyacetal	28	30	28	6	15	21	9	6	18	39,5
22402-1100030	polyacetal	30	32	30	6	15	21	9	6	18	42,4
22402-1100032	polyacetal	32	34	32	6	18	23,5	9	4,6	18	45,2
22402-1100035	polyacetal	35	37	35	8	18	23,5	9	4,6	18	49,4
22402-1100036	polyacetal	36	38	36	8	18	27	9	4,6	18	50,8
22402-1100038	polyacetal	38	40	38	8	18	27	9	4,6	18	53,7
22402-1100040	polyacetal	40	42	40	8	18	27	9	4,6	18	56,5
22402-1100042	polyacetal	42	44	42	8	18	27	9	4,6	18	59,3
22402-1100045	polyacetal	45	47	45	8	18	36,5	9	4,6	18	63,6
22402-1100048	polyacetal	48	50	48	8	18	36,5	9	4,6	18	67,8
22402-1100050	polyacetal	50	52	50	8	18	36,5	9	4,6	18	70,6
22402-1100052	polyacetal	52	54	52	8	21	46	9	4,6	18	73,5
22402-1100054	polyacetal	54	56	54	8	21	46	9	4,6	18	76,3
22402-1100055	polyacetal	55	57	55	8	21	46	9	4,6	18	77,7
22402-1100056	polyacetal	56	58	56	8	21	46	9	4,6	18	79,1
22402-1100058	polyacetal	58	60	58	8	21	46	9	4,6	18	82
22402-1100060	polyacetal	60	62	60	8	21	46	9	4,6	18	84,8
22402-1100064	polyacetal	64	66	64	10	21	56,5	9	4,6	18	90,4
22402-1100065	polyacetal	65	67	65	10	21	56,5	9	4,6	18	91,8
22402-1100070	polyacetal	70	72	70	10	21	56,5	9	4,6	18	98,9
22402-1100072	polyacetal	72	74	72	10	21	66	9	4,6	18	101,7
22402-1100075	polyacetal	75	77	75	10	21	66	9	4,6	18	106
22402-1100080	polyacetal	80	82	80	10	21	66	9	4,6	18	113,1
22402-1100085	polyacetal	85	87	85	10	21	66	9	4,6	18	120,1
22402-1100090	polyacetal	90	92	90	10	21	76	9	4,6	18	127,2
22402-1100100	polyacetal	100	102	100	12	24	86	9	4,6	18	141,3

Aperçu des articles

Référence	Matière du corps de base	Nombre de dents	D	D1	D2	D3	D4	B	B1	L	Couple max. Ncm
22402-1100110	polyacetal	110	112	110	12	24	96	9	4,6	18	155,5
22402-1100120	polyacetal	120	122	120	12	24	105,5	9	4,6	18	169,6
22402-1100130	polyacetal	130	132	130	12	24	115	9	4,6	18	183,7
22402-1100140	polyacetal	140	142	140	12	24	125	9	4,6	18	197,9
22402-2100012	polycétone	12	14	12	4	9	-	9	9	17	17,8
22402-2100013	polycétone	13	15	13	4	9	-	9	9	17	19,3
22402-2100014	polycétone	14	16	14	4	9	-	9	9	17	20,7
22402-2100015	polycétone	15	17	15	4	9	-	9	9	17	22,2
22402-2100016	polycétone	16	18	16	4	9	-	9	9	17	23,7
22402-2100017	polycétone	17	19	17	4	9	12	9	6	17	25,2
22402-2100018	polycétone	18	20	18	4	9	13	9	6	17	26,7
22402-2100019	polycétone	19	21	19	4	9	13	9	6	17	28,2
22402-2100020	polycétone	20	22	20	4	9	13	9	6	17	29,6
22402-2100021	polycétone	21	23	21	5	12	16	9	6	17	31,1
22402-2100022	polycétone	22	24	22	5	12	16	9	6	17	32,6
22402-2100023	polycétone	23	25	23	5	12	16	9	6	17	34,1
22402-2100024	polycétone	24	26	24	6	15	18,5	9	6	18	35,6
22402-2100025	polycétone	25	27	25	6	15	18,5	9	6	18	37,1
22402-2100026	polycétone	26	28	26	6	15	18,5	9	6	18	38,6
22402-2100027	polycétone	27	29	27	6	15	18,5	9	6	18	40
22402-2100028	polycétone	28	30	28	6	15	21	9	6	18	41,5
22402-2100030	polycétone	30	32	30	6	15	21	9	6	18	44,5
22402-2100032	polycétone	32	34	32	6	18	23,5	9	4,6	18	47,5
22402-2100035	polycétone	35	37	35	8	18	23,5	9	4,6	18	51,9
22402-2100036	polycétone	36	38	36	8	18	27	9	4,6	18	53,4
22402-2100038	polycétone	38	40	38	8	18	27	9	4,6	18	56,4
22402-2100040	polycétone	40	42	40	8	18	27	9	4,6	18	59,3
22402-2100042	polycétone	42	44	42	8	18	27	9	4,6	18	62,3
22402-2100045	polycétone	45	47	45	8	18	36,5	9	4,6	18	66,8
22402-2100048	polycétone	48	50	48	8	18	36,5	9	4,6	18	71,2
22402-2100050	polycétone	50	52	50	8	18	36,5	9	4,6	18	74,2
22402-2100052	polycétone	52	54	52	8	21	46	9	4,6	18	77,1
22402-2100054	polycétone	54	56	54	8	21	46	9	4,6	18	80,1
22402-2100055	polycétone	55	57	55	8	21	46	9	4,6	18	81,6
22402-2100056	polycétone	56	58	56	8	21	46	9	4,6	18	83,1
22402-2100058	polycétone	58	60	58	8	21	46	9	4,6	18	86,1
22402-2100060	polycétone	60	62	60	8	21	46	9	4,6	18	89
22402-2100064	polycétone	64	66	64	10	21	56,5	9	4,6	18	95
22402-2100065	polycétone	65	67	65	10	21	56,5	9	4,6	18	96,4
22402-2100070	polycétone	70	72	70	10	21	56,5	9	4,6	18	103,9
22402-2100072	polycétone	72	74	72	10	21	66	9	4,6	18	106,8
22402-2100075	polycétone	75	77	75	10	21	66	9	4,6	18	111,3
22402-2100080	polycétone	80	82	80	10	21	66	9	4,6	18	118,7
22402-2100085	polycétone	85	87	85	10	21	66	9	4,6	18	126,1
22402-2100090	polycétone	90	92	90	10	21	76	9	4,6	18	133,5
22402-2100100	polycétone	100	102	100	12	24	86	9	4,6	18	148,4
22402-2100110	polycétone	110	112	110	12	24	96	9	4,6	18	163,2
22402-2100120	polycétone	120	122	120	12	24	105,5	9	4,6	18	178,1
22402-2100130	polycétone	130	132	130	12	24	115	9	4,6	18	192,9
22402-2100140	polycétone	140	142	140	12	24	125	9	4,6	18	207,8