

L'INNOVATION PEDAGOGIQUE

indicateur de niveaux sonores

CARACTERISTIQUES - Triple afficheur IP

Conforme au décret N° 2017-1244 du 07 août 2017

Affiche en dB(A) ou/et dB(C) ou/et Lpc, indicateur de tendance

Triple afficheur : 1 principal, 2 secondaires (ces 3 afficheurs sont permutables)

Historique de 12 mois des 3 grandeurs + bandes d'octaves avec micro MB (serveur web embarqué)

- Micro global (GL) ou multibandes (MB), classe II

- Affichage lumineux 7 segments

- **Mesure et enregistre LAeq 15mn et LCEq 15mn**

- Visualisation de l'historique (sans logiciel) + transfert de l'historique sur clé USB

- Visualisation en temps réel et à distance des évolutions sonores (pages web) sur n'importe quel navigateur et OS

- Clignotement sur dépassement des seuils réglable et 2 sorties activées

- Alimentation externe 12V, support mural orientable et câble RJ45

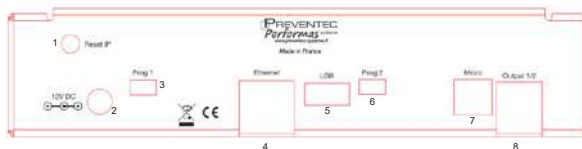
- Câble micro longueur 10m

- Garantie 2 ans

Dimensions:
260x180x45mm



SENSIBEL *Triple One*



connectique de l'afficheur

1 - Reset IP

2- 12V DC

Alimentation de l'appareil.

3- Prog 1 et 6- Prog2

Réservé pour une utilisation ultérieure

4- Ethernet

Connexion réseau à relier (RJ45)

5- USB

Port USB servant au transfert de l'historique sur clé USB

6- Prog2

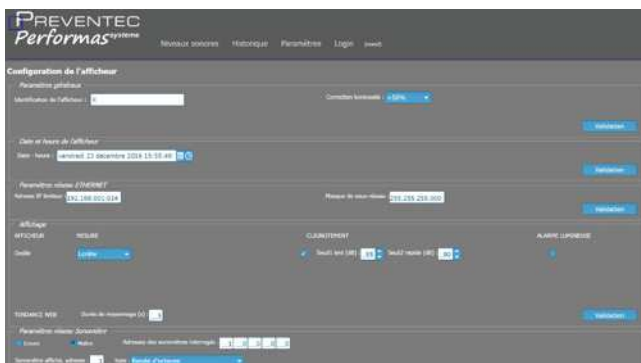
Réservé pour une utilisation ultérieure

7- Micro

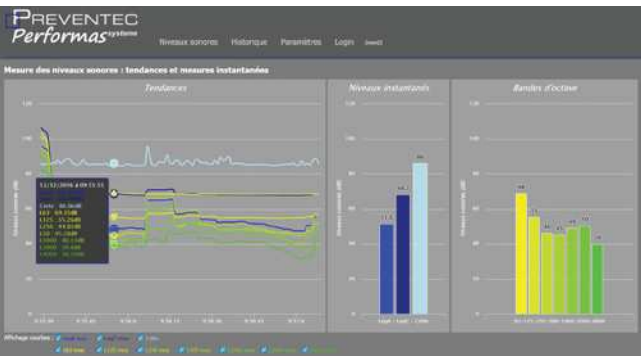
Prise micro. Utiliser uniquement le cordon fourni

8- Output1-2

Sortie contact sec ou permettant de relier une colonne lumineuse en option.



Paramétrage général de l'afficheur via serveur web embarqué



Visualisation des niveaux sonores via serveur web embarqué

- dB(A)
- dB(C)
- Lpc
- Bandes d'octave: 63, 125, 250, 500, 1000, 2000, 4000 Hz



Visualisation de l'historique via serveur web embarqué

- Sélection du mois pour afficher l'historique correspondant
- Détails des données d'enregistrement en se déplaçant sur la période souhaitée
- La bande se situant en bas de l'écran permet d'avoir une vision globale de l'enregistrement