

DP 400

Désenfumage naturel /
Aération naturelle / Eclairage zénithal



0333
EN 12101-2:2003

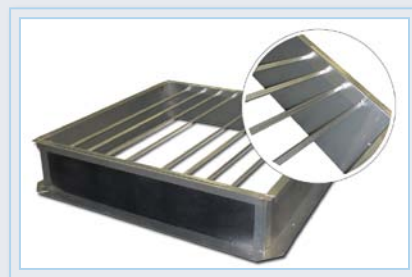
DESCRIPTION

Les appareils du type DÔME du PUY 400 sont des Dispositifs d'Évacuation Naturelle de Fumées et de Chaleur (DENFC) à énergie intrinsèque (treuil). Ils sont équipés d'un fusible taré à 91° monté en usine. Le cadre ouvrant est entièrement réalisé en profilés aluminium, et reçoit pour remplissage une plaque de polycarbonate alvéolaire opalescent d'épaisseur 10 mm, 1200 joules (en position fermée). Son ouverture se fait sous l'impulsion de 4 ressorts oléopneumatiques, le cadre ouvrant pivote jusqu'à obtenir

une ouverture de 145°. Du fait des matériaux utilisés pour leurs conceptions, nos appareils offrent un vieillissement irréprochable.

Ils sont assemblés sur costière métallique hauteur 300 mm réalisée en tôle galvanisée 15/10^{ème}.

Pour être 1200 joules, en position ouverte, tous les exutoires doivent être munis d'un barreaudage.



La costière est revêtue sur sa périphérie extérieure d'un isolant d'épaisseur 15 mm permettant de recevoir une étanchéité bitumineuse ou d'une membrane PVC (isolant retourné).

DP 400

Désenfumage naturel / Aération naturelle / Eclairage zénithal

CARACTERISTIQUES TECHNIQUES GENERALES

Classe de surcharge de neige Pour inclinaison de toiture	Ouverture À température	Tenue à la dépression	Fiabilité Type B	Comportement à la Température
De 0° à 26°				
SL 250 SL 500 pour le 100x100	T (00)	WL 1500	Re 300	B 300

CARACTERISTIQUES TECHNIQUES PAR DIMENSIONS

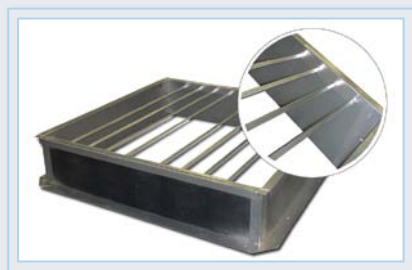
Dimensions* (en cm)	Hauteur costière (mm)	Surface Géométrique (Av en m ²)	Surface Utile d'Evacuation (Aa en m ²)	Surface éclairante (en m ²)	Poids Maxi - capot compris (en kg)
100 x 100	300	1,00	0,54	0,94	52
100 x 150	300	1,50	0,74	1,43	61
100 x 200	300	2,00	0,89	1,91	69
120 x 120	300	1,44	0,76	1,37	60
140 x 140	300	1,96	1,01	1,88	68

Dimensions fournies à titre indicatif. Le fabricant se réserve le droit de modifier à tout moment et sans préavis les caractéristiques de ses produits.
*Pour toutes autres dimensions, nous consulter.

CARACTERISTIQUES DU REMPLISSAGE

Couleur	Transmission lumineuse	Isolation phonique (en dB)	Coefficient thermique (U en W/m ² °K)	Classement au Feu	Nombre de parois
Transparent	65 %	20	2,30	B-s1,D0	5
Opale	60 %	20	2,30	B-s1,D0	5
Opaque	0 %	17	3,10	/	4

Données fournies à titre indicatif. Le fabricant se réserve le droit de modifier à tout moment et sans préavis les caractéristiques de ses produits.



BARREAUDAGE 1200 JOULES

Tubes carrés 20 x 20 mm traités anti-corrosion avec un entraxe de 135 mm