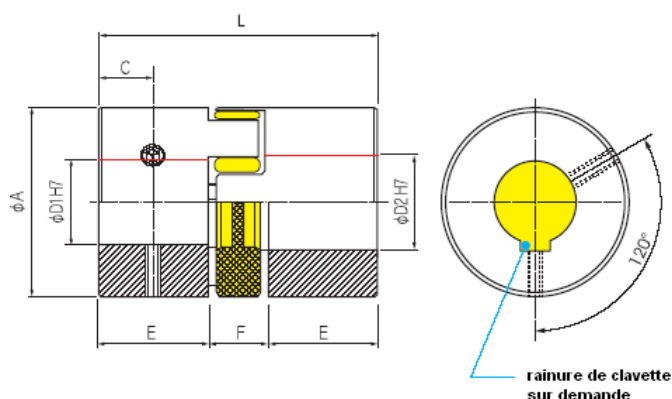
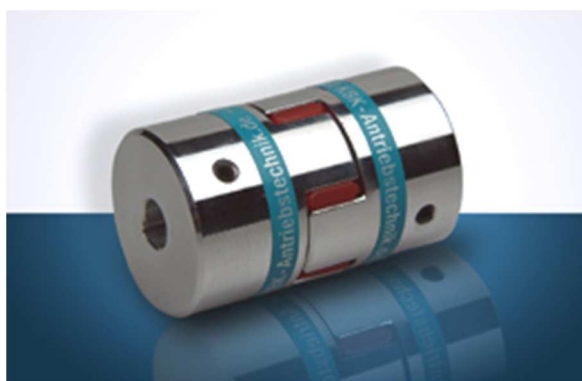


# Accouplement à anneau élastomère Série KBE 1

## serrage par vis pointeaux



Référence de commande **KBE 1 - 14 - 10 - N12 - S**

Type ↑  
 Taille ↑  
 Alésage Ø D1 ↑  
 Alésage Ø D2 (avec RCN=N) ↑  
 Options ↑

### Caractéristiques techniques et dimensionnelles

Type	Dimensions ( mm )						Données techniques				
	Ø A diam. ext.	L Long.	Ø D1 -D2 min - max (H7)	E	F	C	F Vis DIN912 / T <sub>A</sub> (Nm)	Vitesse rotation max. (tr/min)	Masse (par moyeu) (g)	Moment d'inertie J (kg mm <sup>2</sup> )	Couple Max (Nm)
KBE 1 - 5	10	15	2 - 6	5	5	2,5	1x M3 0,5	47500	1	0,034	0,5
KBE 1 - 7	14	22	4 - 7	7	8	3,5	2x M3 1,3	34000	3	0,2	1,2
KBE 1 - 9	20	30	6 - 9	10	10	5	2x M3 1,3	24000	9	1,1	3
KBE 1 - 14	30	35	6 - 16	11	13	5	1x M4 3	16000	20	5,6	7,5
KBE 1 - 19	40	66	10 - 24	25	16	10	1x M5 6	12000	80	36	10
KBE 1 - 24	55	78	16 - 28	30	18	10	1x M5 6	8500	132	150	60
KBE 1 - 28	65	90	20 - 38	35	20	15	1x M6 11	7200	253	330	160
KBE 1 - 38	80	114	20 - 45	45	24	15	1x M8 25	6000	600	960	325
KBE 1 - 42	95	126	20 - 55	50	26	20	1x M8 25	4800	1850	4900	450
KBE 1 - 48	105	140	20 - 60	56	28	20	1x M8 25	4300	3200	8300	525

**Matériaux :** Élément de transmission polyuréthane 92 Sh A jaune (KBE1-7 à KBE1-9)  
 polyuréthane 98 Sh A rouge (KBE1-14 à KBE1-48)

Moyeux aluminium

**Rainure de clavette :** sur demande, selon DIN 6885

**A.C.C.&S. SAS**

57 rue de la Grossau - F-67100 STRASBOURG  
 tél : +33 [0]3 88 55 94 94 / fax : +33 [0]3 88 55 94 95  
 infos@acces.ac / www.acces.ac