

## Vanne guillotine Série 77 A

### APPLICATIONS

La vanne Guillotine Série A est appropriée pour les liquides dont la concentration maximale en solide est de 5%.

\*Fabrication de pâte à papier, Mines, Traitement d'eau, Epuration, Cimenterie, Vinicole Etc...

### CARACTERISTIQUES GENERALES

Gamme de DN50 à DN1200 (DN supérieur sur demande)

Pressions de service:

DN 50 à DN 125: 10 (kg/cm<sup>2</sup>)

DN 150: (kg/cm<sup>2</sup>)

DN 200: 7 (kg/cm<sup>2</sup>)

DN 250 à DN 300: 5 (kg/cm<sup>2</sup>)

DN 350 à DN 400: 4 (kg/cm<sup>2</sup>)

DN 450 à DN 600: 3 (kg/cm<sup>2</sup>)

DN 700 à DN 1200: 2 (kg/cm<sup>2</sup>)

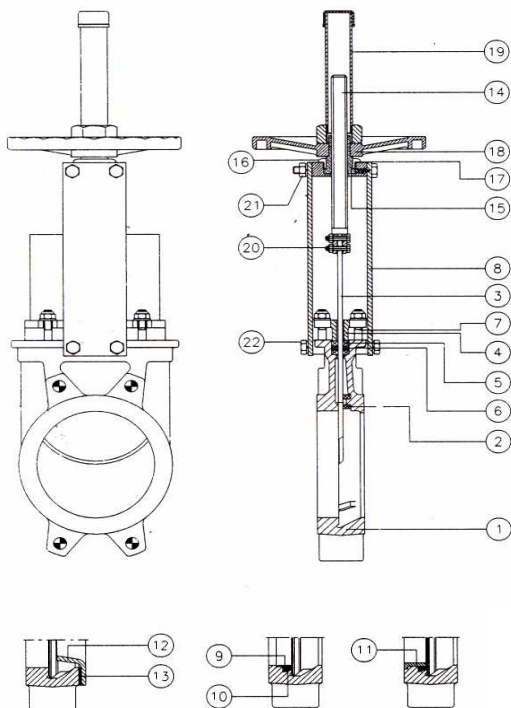


Etanchéité unidirectionnelle. Ces pressions sont appliquées sur la vanne dans le sens de la flèche apposée sur le côté du corps.

La conception de la vanne permet une pression maximum de 30% dans le sens inverse de la flèche.

Montage entre-brides ISO PN10 (PN6, PN16, PN25 - ANSI 150 disponibles sur demande).

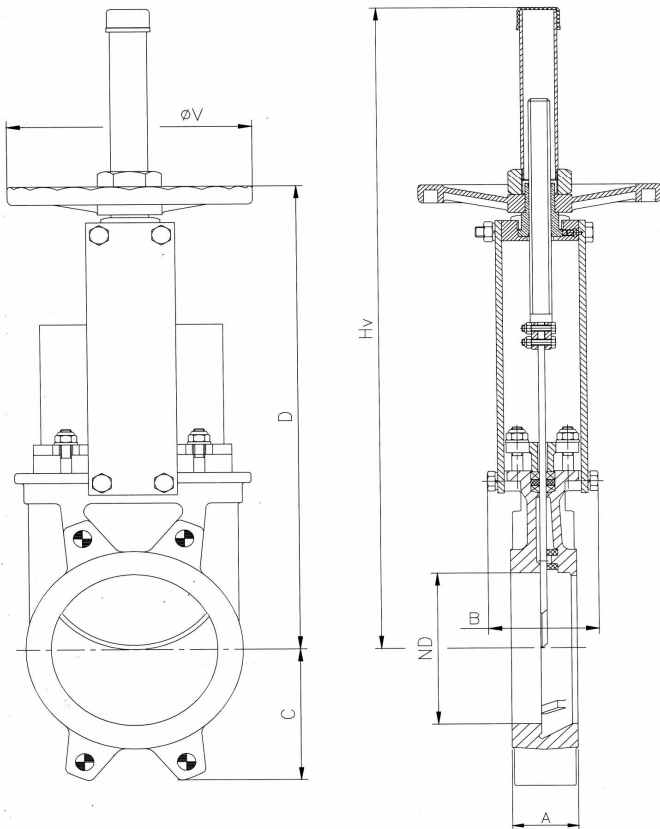
### CONSTRUCTION



Rep	Description	Matériaux option 1	Matériaux option 2
1	Corps	GG25	CF8M
2	Support	RCH-1000	RCH-1000
3	Pelle	AISI 304	AISI 316
4	Presse étoupe	Aluminium	CF8M
5	Garniture PE	Syntet+PTFE	Syntet+PTFE
6	Joint torique	EPDM	EPDM
7	Axe	Acier zingué	AISI 316
8	Plaques support	Acier	Acier
9	Siège	AISI 316	AISI 316
10	Joint d'étanchéité	EPDM	EPDM
11	bague renforcée	CF8M	CF8M
12	Cone défecteur	CA15	CA15/CF8M
13	Joint	BELMA DW	BELMA DW
14	Goupille	AISI 303	AISI 303
15	Ecrou	BRONZE	BRONZE
16	Ecrou	ST 44,2 Zingué	ST 44,2 Zingué
17	Plaque	Acier	Acier
18	Volant	Fonte	Fonte
19	Tube de protection	Acier	Acier
20	Boulons	AISI 304	AISI 316
21	Boulons	Acier	Acier
22	Boulons	Acier	AISI 316

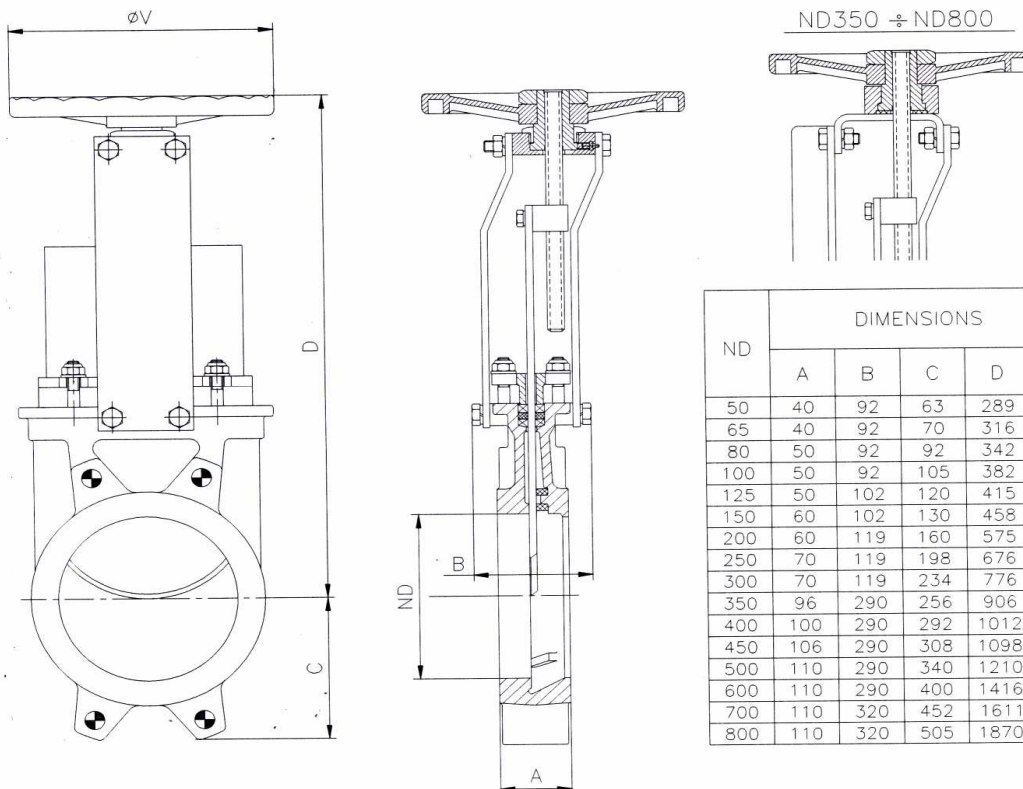
## VANNE A PELLE GUILLOTINE Série A

### Commande à Volant Tige Montante



ND	DIMENSIONS					
	A	B	C	D	$\phi V$	Hv
50	40	92	63	289	185	409
65	40	92	70	316	185	436
80	50	92	92	342	185	462
100	50	92	105	382	185	502
125	50	102	120	415	225	585
150	60	102	130	458	225	637
200	60	119	160	575	325	815
250	70	119	198	676	325	1016
300	70	119	234	776	380	1116
350	96	290	256	906	450	1336
400	100	290	292	1012	450	1442
450	106	290	308	1098	450	1628
500	110	290	340	1210	450	1740
600	110	290	400	1416	450	2046
700	110	320	452	1611	620	2461
800	110	320	505	1870	620	2820
900	110	320	555	2103	800	3153
1000	110	320	610	2293	800	3443
1200	150	400	725			

### Vanne Guillotine commande à Volant Tige Non Montante



ND	DIMENSIONS				
	A	B	C	D	$\phi V$
50	40	92	63	289	185
65	40	92	70	316	185
80	50	92	92	342	185
100	50	92	105	382	185
125	50	102	120	415	225
150	60	102	130	458	225
200	60	119	160	575	325
250	70	119	198	676	325
300	70	119	234	776	380
350	96	290	256	906	450
400	100	290	292	1012	450
450	106	290	308	1098	450
500	110	290	340	1210	450
600	110	290	400	1416	450
700	110	320	452	1611	620
800	110	320	505	1870	620