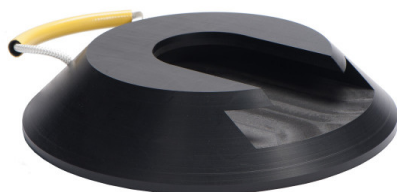


Voir en ligne Patin de calage rond type « shoes »

Retrouvez toutes nos gammes sur [www.axess-industries.com](http://www.axess-industries.com)

## Patin de calage rond type « shoes »

Idéal pour les grues mobiles, auxiliaires, nacelles  
Départ usine **5 jours**



### Points forts du produit

- Patin de calage rond équipé d'un "guide" pour positionner le stabilisateur
- Léger, flexible et très maniable, il est idéal pour les véhicules lourds
- Quasi incassable, elle ne rouille pas, ne prend pas l'eau et ne pourrit pas
- Composée de matériaux recyclés pour un meilleur impact écologique
- 3 modèles avec différentes charges et différents diamètres de stabilisateurs

### Description

Patin de calage rond en polyéthylène haute densité équipé d'un «guide» permettant de positionner facilement le stabilisateur. Système ingénieux permettant de retirer la plaque de la terre avec le stabilisateur si jamais la plaque s'enfonce dans un sol mou. Idéal pour les grues mobiles, grues auxiliaires, chariot élévateur, nacelles, pompes à béton, vérins hydrauliques, etc. Ce patin de calage est écologique car les matériaux sont recyclés, il a une durée de vie exceptionnelle. Léger, flexible et d'une excellente maniabilité, ce patin ne prend pas l'eau, ne rouille pas, ne pourrit pas et est quasiment incassable. L'épaisseur du stabilisateur ne doit pas dépasser 25 mm.

### Certifications



### Caractéristiques techniques

RÉFÉRENCE	CHARGE ET DIMENSIONS (MM)	Ø PIÉTEMENT (MM)	Ø STABILISATEUR (MM)	POIGNÉES	POIDS (KG)
11.0400.01	10 tonnes - 400 x 80	120	205	1	5
11.0400.02	15 tonnes - 500 x 80	140	256	1	9
11.0400.03	20 tonnes - 600 x 80	160	270	1	15

### Autres photos du produit



Voir en ligne Patin de calage rond type « shoes »

Retrouvez toutes nos gammes sur [www.axess-industries.com](http://www.axess-industries.com)

Voir en ligne Patin de calage rond type « shoes »

Retrouvez toutes nos gammes sur [www.axess-industries.com](http://www.axess-industries.com)