



DRY TECH



ALTA TECNOLOGIA NELLA DEUMIDIFICAZIONE
HIGH TECHNOLOGY IN DEHUMIDIFICATION
ALTA TECNOLOGIA EN LA DESUMIDIFICACIÓN



DD 30 - 60 - 70

Monotorre Single tower Torre individual



La deumidificazione di piccole o medie quantità di polimeri trova la naturale risposta nei deumidificatori **MONOTORRE DD 30, DD 60 e DD 70**. Il modulo compatto del gruppo può essere facilmente installato a fianco della macchina trasformatrice. Pur essendo macchine con una sola cartuccia di silicati, l'ampio dimensionamento della capacità permette di raggiungere con facilità **DEW POINT** anche pari a -40°C . I cicli di Processo e Rigenerazione sono completamente automatici e programmati dal costruttore comparando il modello di macchina e la tramoggia a cui è abbinata, questo per ottenere il massimo rendimento col minor dispendio di energia.

- Controllo a Microprocessore dedicato
- Termostati di sicurezza sulle temperature
- Filtro a cartuccia sull'aria di ritorno

OPTIONAL - Scheda di controllo con:

- Orologio programmatore settimanale
- Archivio con cicli di deumidificazione personalizzati secondo i materiali

Funzione **EMS** (Easy Material Selection), selezione rapida dei materiali e del ciclo di deumidificazione più economico

- Contatore di funzionamento con indicazione del cambio dei silicati
- Sonda per la visualizzazione del **DEW POINT**

*The drying of small and medium amounts of polymers is the natural response in dehumidifiers **SINGLE TOWER DD 30, DD60 and DD70**. The module's compact group can be easily installed on the side of the processing machine. Although machines with a single cartridge of silicates, the large capacity can easily reach **DEW POINT** even up to -40°C . Process and regeneration cycles are fully automatic and programmed by the manufacturer also by comparing the machine model to the hopper to which it is combined; this to achieve maximum return with the least energy.*

- Microprocessor control dedicated;
- Safety thermostats on temperatures;
- Cartridge filter on return air;

OPTIONAL - Control board with weekly time switch:

- Archive of drying cycles tailored to the materials through **EMS** (Easy Material Selection);
- Operating hour meter indicating the change of silicates;
- Probe for the display of **DEW POINT**;

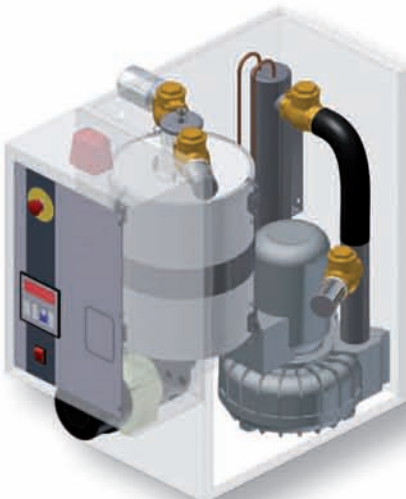


La deshumidificación de pequeñas o medianas cantidades de polímeros encuentra su natural respuesta en los deshumidificadores de **torre individual DD30, DD60 y DD70**. El módulo compacto del grupo puede ser instalado a un lado de la máquina transformadora. Ya que son máquinas de un solo cartucho de malla silica su amplia dimensión y capacidad permite llegar fácilmente al **DEW POINT** de -40°C . Los ciclos de proceso y regeneración son completamente automáticos y programado desde casa matriz comparando el modelo de máquina con la tolva a la que se combina, esto para obtener el máximo rendimiento con el menor consumo energético.

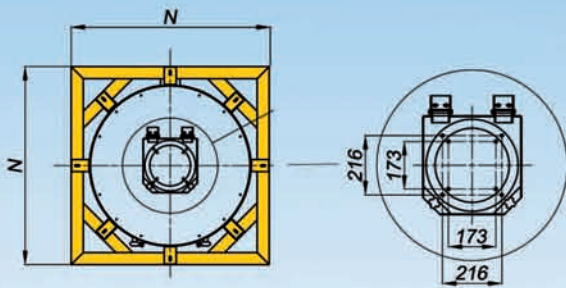
- Control con microprocesador dedicado
- Termostatos de seguridad en las temperaturas
- Filtro de Cartucho en el aire de regreso

OPCIONALES - Tarjeta de control con:

- Reloj programador semanal
- Archivo de ciclos de deshumidificación personalizados Según los materiales, función **EMS** (Easy Material Selection) - Selección Rápida De Material de Procesar
- Contador de horas de funcionamiento para el cambio de la malla silica
- Sonda para la visualización de Dew Point (Punto de Rocío)



Modello - Model	DD 30	DD 60	DD 70
Aria Pompa m ³ /h - Air flow rate m ³ /h	50	80	140
Aria in tramoggia m ³ /h - Air flow rate in hopper m ³ /h	27	58	85
Potenza soffiante processo kW - Process pump kW	0,2	0,4	0,75
Potenza riscaldamento kW - Heating power kW	1,5	3	3
Potenza totale installata kW - Total power kW	1,7	3,4	6,75
Temperatura max processo °C - Max process temperature °C	190	190	190
Potenza frigorifera assorbita Kcal/h - Max cooling absorption Kcal/h	1680	1680	1680
Consumo H2O (lt/min a 5°C) - Water consumption (lt/min at 5°C)	4	4	4

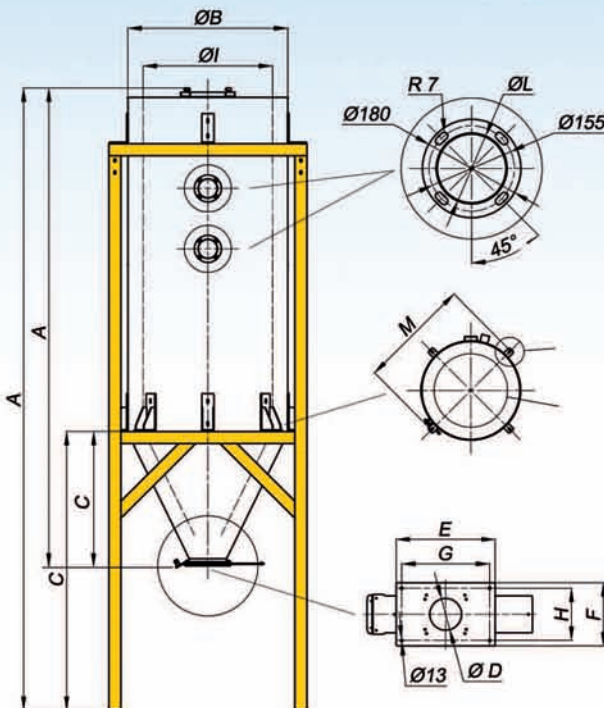


TRAMOGGE DI PROCESSO

Il processo di deumidificazione raggiunge i massimi livelli se il materiale è stoccato in contenitori adeguati, le nostre tramogge sono costruite in acciaio INOX AISI 304 e coibentate per tutta la superficie con fibra di vetro ad alta densità e rivestite da lamiere in alluminio.

PROCESS HOPPERS

The dehumidification process reaches the highest levels if the material is stored in suitable containers; our hoppers are constructed of AISI 304 stainless steel and insulated with high density fibreglass and coated with a sheet of aluminium for all the surfaces.

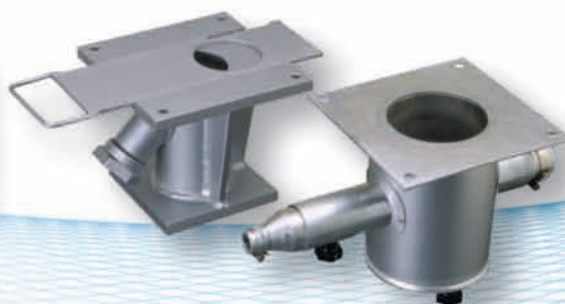


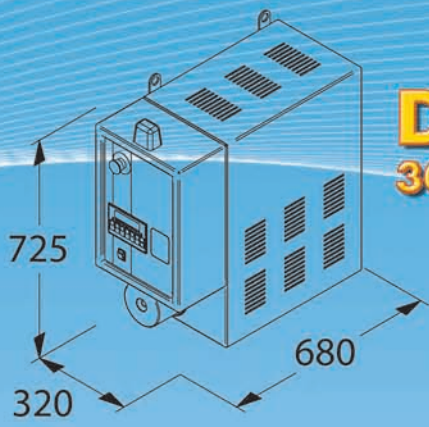
TOLVAS DE PROCESO

El Proceso de deshumidificación llega a los máximos niveles si el material es almacenado en contenedores adecuados, nuestras tolvas son construidas en acero INOXIDABLE AISI 304 y aisladas en toda su superficie con fibra de vidrio de alta densidad y forradas con lamina de aluminio

TI	A	B	C	D	E	F	G	H	I	L	M
30	675	485	-	55	180	140	150	110	380	60	-
60	950	485	-	55	180	140	150	110	380	60	-
100	1320	579	-	85	240	180	210	150	473	60	-
150	1390	579	-	85	240	180	210	150	473	60	-
200	1440	656	398	85	240	180	210	150	550	60	756
250	1690	656	398	85	240	180	210	150	550	60	756
300	1890	656	398	85	240	180	210	150	550	60	756
350	1840	736	469	85	240	180	210	150	630	60	836
400	1940	736	469	85	240	180	210	150	630	70	836
500	2190	736	469	85	240	180	210	150	630	70	836
600	2040	886	565	85	240	180	210	150	780	70	985
700	2215	886	565	116	360	230	320	190	780	70	985
800	2365	886	565	116	360	230	320	190	780	70	985
1000	2790	886	565	116	360	230	320	190	780	70	985

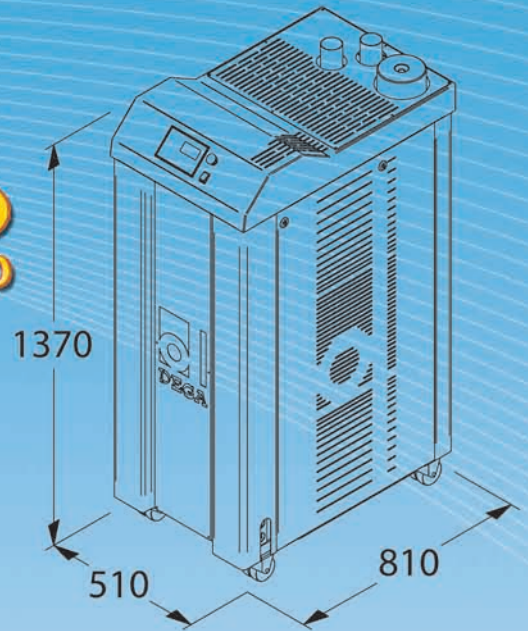
TI	A	B	C	D	E	F	G	H	I	L	N
1500	4140	1042	1310	180	300	300	270	270	936	129	1310
2000	3590	1193	1460	180	300	300	270	270	1087	129	1460
2500	4140	1193	1460	180	300	300	270	270	1087	129	1460
3000	4190	1470	1810	180	300	300	270	270	1270	129	1725
5000	5270	1600	1930	180	300	300	270	270	1400	129	1853



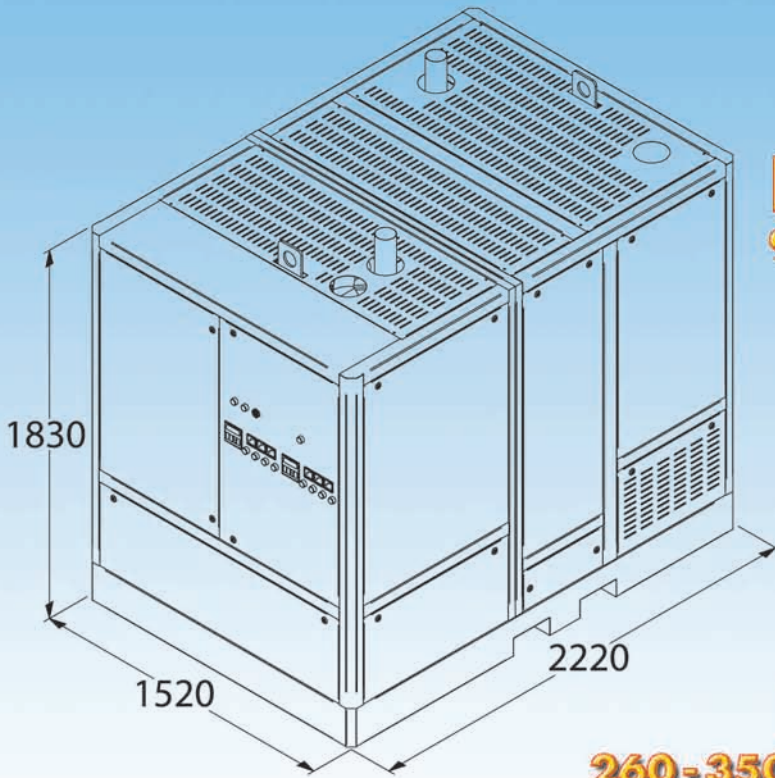


DD
30-60-70

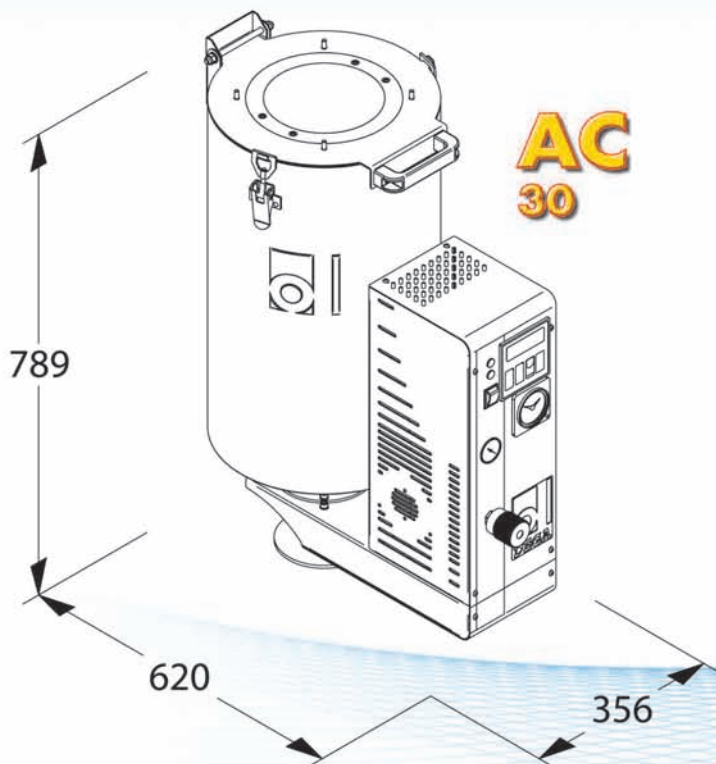
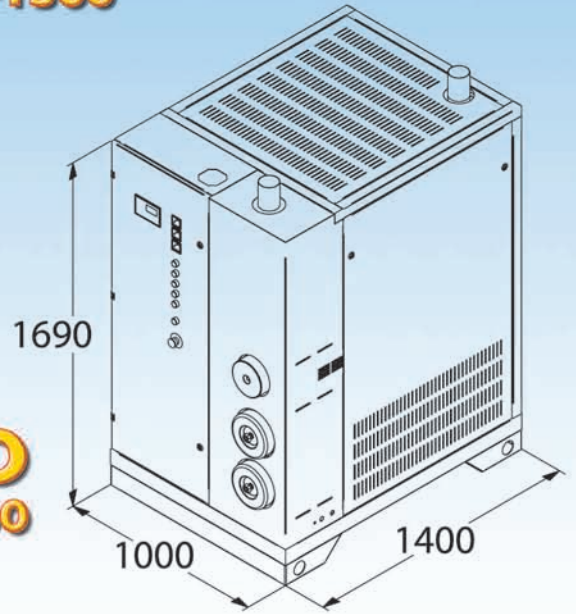
DD
80-110-180



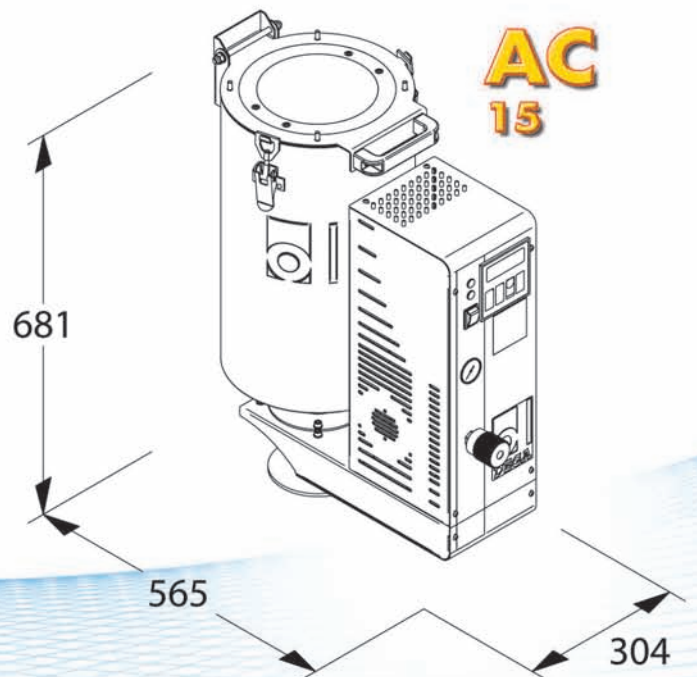
DD
900-1500



DD
260-350-500



AC
30



AC
15

	AC15		AC30		DD30		DD60		DD70		DD80		DD110		DD180		DD260		DD350		DD500		DD900		DD1500	
	Kg/h	Kg/h	Kg/h	Lt.	Kg/h	Lt.	Kg/h	Lt.	Kg/h	Lt.	Kg/h	Lt.	Kg/h	Lt.	Kg/h	Lt.	Kg/h	Lt.	Kg/h	Lt.	Kg/h	Lt.	Kg/h	Lt.	Kg/h	Lt.
ABS	3	6	20	150	40	250	47	300	53	250	73	350	120	600	173	900	233	1200	333	1600	600	3000	1000	5000		
CA	3	5	14	100	28	200	33	250	37	250	51	300	84	500	121	700	163	1000	233	1400	419	2500	698	4200		
CAB	3	5	13	100	26	200	30	250	34	200	47	300	77	500	111	700	149	900	213	1300	383	2300	638	3800		
CP	3	6	13	80	26	200	30	200	35	200	48	250	78	400	113	600	152	800	217	1000	391	2000	652	3200		
LCP	2	5	23	200	46	400	54	500	62	400	85	600	138	900	200	1300	269	1800	385	2600	692	4600	1154	7700		
PA	2	3	15	200	31	350	36	400	41	400	56	500	92	900	133	1200	179	1700	256	2400	462	4300	769	7100		
PBT	3	5	20	150	40	300	47	350	53	300	73	400	120	700	173	1000	233	1300	333	2000	600	3400	1000	5700		
PC	4	7	23	150	46	250	54	300	62	250	85	400	138	600	200	900	269	1200	385	1600	692	3000	1154	5000		
PE	9	18	20	60	40	100	47	100	53	100	73	150	120	200	173	300	233	400	333	600	600	1000	1000	1700		
PE (BL)	3	6	13	100	26	200	30	200	35	200	48	250	78	400	113	600	152	800	217	1200	391	2000	652	3300		
PEEK	2	5	20	200	40	350	47	400	53	350	73	500	120	800	173	1200	233	1600	333	2200	600	4000	1000	6700		
PEI	2	5	23	200	46	400	54	500	62	400	85	600	138	900	200	1300	269	1800	385	2500	692	4600	1154	7700		
PEN	3	5	14	100	29	200	33	250	38	250	52	300	86	500	124	700	167	1000	238	1400	429	2500	714	4200		
PES	3	5	19	150	39	300	45	350	52	300	71	400	116	700	168	1000	226	1300	323	1900	581	3300	968	5500		
PET (IN)	3	6	25	150	50	300	58	350	67	300	92	400	150	700	217	1000	292	1400	417	2000	750	3500	1250	5900		
PET (EX)	2	4	14	150	29	300	33	300	38	300	52	400	86	600	124	900	167	1200	238	1700	429	3000	714	5000		
PETG	2	3	18	250	35	500	41	500	47	500	65	700	106	1100	153	1600	206	2100	294	3000	529	5300	882	8800		
PI	3	6	25	150	50	350	58	400	67	350	92	500	150	800	217	1100	292	1500	417	2100	750	3800	1250	6300		
PMMA	3	7	19	100	39	250	45	300	52	250	71	350	116	600	168	800	226	1100	323	1500	581	2700	968	4500		
POM	3	6	21	150	41	300	48	300	55	300	76	400	124	600	179	900	241	1200	345	1800	621	3100	1034	5200		
PP	8	15	20	60	40	100	47	150	53	100	73	150	120	250	173	350	233	500	333	700	600	1200	1000	2000		
PPO	4	8	21	100	43	250	50	250	57	250	79	350	129	500	186	800	250	1000	357	1500	643	2600	1071	4300		
PPS	2	5	23	200	46	400	54	500	62	400	85	600	138	900	200	1300	269	1800	385	2500	692	4700	1154	7700		
PS	8	15	25	60	50	150	58	150	67	150	92	200	150	300	217	450	292	600	417	800	750	1500	1250	2500		
PSU	2	5	22	200	44	350	52	400	59	400	81	500	133	800	193	1200	259	1600	370	2300	667	4100	1111	6900		
PUR	4	7	16	100	37	200	3	200	42	200	58	250	95	400	137	600	184	800	263	1200	474	2000	789	3400		
PVC	8	15	23	60	46	100	54	150	62	150	85	200	138	300	200	400	269	500	385	800	692	1400	1154	2300		
SAN	3	5	22	200	44	350	52	400	59	350	81	500	133	800	193	1200	259	1600	370	2200	667	4000	1111	6700		
SB	5	9	22	100	44	200	52	250	59	200	81	300	133	500	193	700	259	900	370	1200	667	2200	1111	3700		
TPE	4	7	14	100	29	150	33	200	38	200	52	250	86	400	127	500	167	700	238	1000	429	1800	714	3100		
TPU	4	8	9	100	18	150	24	250	27	200	33	250	52	400	75	600	107	800	152	1100	272	2000	478	3500		



DEGA s.p.a.
Your Partner in Plastic Processing

Largo del Lavoro, 4, 6, 8
25040 Clusane sul Lago (BS) ITALY
Tel. (030) 989595 - Fax 030 989596
<http://www.dega-plastics.com>
E-mail: info@dega-plastics.com