

POWERHEART® G5

ZOLL®



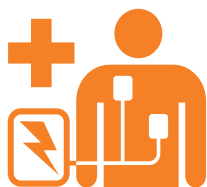
CONÇUS POUR LES HÉROS INATTENDUS

Lorsqu'une personne est victime d'un arrêt cardiaque soudain, sa survie dépend d'une RCP de haute qualité et d'un intervenant équipé d'un DAE. **En cas d'appel à l'aide, serez-vous prêt ?**



ÊTES-VOUS PRÊT À RÉAGIR AU QUART DE TOUR ?

Tout se passe en une fraction de seconde. Quelqu'un s'effondre, victime d'un arrêt cardiaque soudain, et le compte à rebours est lancé. Vous avez appelé les secours et le personnel médical est en route. Mais l'horloge tourne et chaque seconde qui s'écoule est précieuse. Une RCP immédiate et un sauveteur équipé d'un défibrillateur automatisé externe (DAE) représentent les meilleures chances de survie de la victime.



Une RCP et une défibrillation précoce peuvent **plus que doubler le taux de survie** en cas d'arrêt cardiaque extrahospitalier.²

LE POUVOIR D'ASSISTANCE

Les dernières recommandations des conseils de réanimation internationaux sont claires : une défibrillation efficace doit être accompagnée d'une RCP de haute qualité.

La première analyse cardiaque par le DAE est essentielle. Si l'état du cœur interdit d'administrer un choc, seule une RCP de haute qualité peut permettre de récupérer un rythme choquable à l'analyse cardiaque suivante. Une RCP de haute qualité apporte au cœur en difficulté le sang oxygéné nécessaire afin qu'il retrouve un rythme normal.

“

« ...La surveillance de la qualité de la RCP est, sans aucun doute, une des avancées les plus importantes dans la pratique de la réanimation au cours des 20 dernières années et elle devrait être intégrée dans chaque réanimation et chaque programme de sauveteurs professionnels. »

- Déclaration commune sur la qualité de la RCP³

”

CONÇUS POUR LES HÉROS INATTENDUS

À l'échelle internationale, le taux de survie à un arrêt cardiaque soudain (ACS) est inférieur à 6 %.⁴ Selon le Conseil européen de réanimation (ERC), une RCP de haute qualité, associée à une défibrillation précoce, peut contribuer à améliorer les chances de survie en cas d'arrêt cardiaque soudain.⁵

Le DAE Powerheart® G5 est le seul à associer une évaluation en temps réel de la RCP en deux langues et des instructions de sauvetage au rythme de l'utilisateur.



“

Je ne m'attendais pas à ce que le DAE m'aide à effectuer des compressions. Cela a été vraiment utile.

Mark Tucker, sauveteur sur le lieu de travail

”



Évaluation de la RCP en temps réel

Le DAE Powerheart G5 utilise la technologie RCP Intellisense (ICPR) pour surveiller les compressions thoraciques de la RCP, fournissant aux intervenants des messages de correction vocaux et textuels clairs : Ralentir le rythme des compressions, Augmenter le rythme des compressions, Appuyer moins fort et Appuyer plus fort et relâcher complètement.



Instructions de secours selon le rythme de l'utilisateur

RescueCoach® guide l'utilisateur tout au long du processus de sauvetage, étape par étape. Le DAE reconnaît les actions entreprises et s'assure que l'intervenant complète chaque tâche essentielle avant d'entamer la suivante.



Rescue Ready®

Le DAE Powerheart G5 réalise un auto-test complet afin de garantir que le dispositif est prêt pour une intervention. Les études ont montré qu'environ 46 % des défaillances des DAE sont liées aux électrodes ou à leurs connecteurs, ou encore à une mauvaise performance de la batterie.⁶ Le DAE Powerheart effectue des auto-tests pour détecter et prévenir ces dysfonctionnements.



Fonctionnalité bilingue

En appuyant simplement sur un bouton, les instructions RCP, les corrections ICPR et les messages fournis par le DAE peuvent être basculés de la langue principale du dispositif à une autre langue préprogrammée, sans ralentir l'intervention.

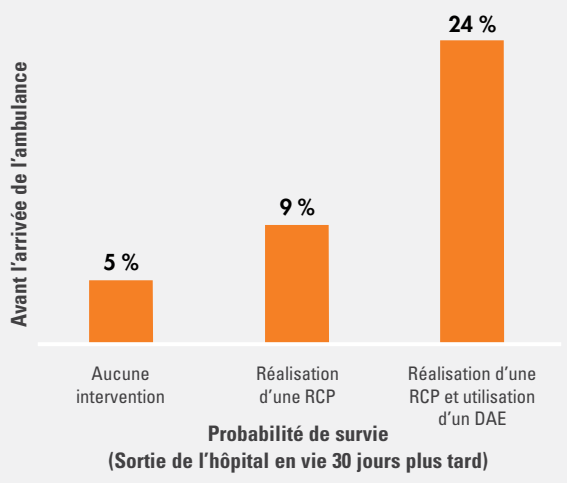




L'ENJEU DES DAE

Une intervention immédiate augmente les chances de survie

La recherche montre que la probabilité de survie augmente considérablement lorsqu'une RCP est effectuée et qu'un DAE est utilisé avant l'arrivée des secours.¹



Où se trouve le DAE ?

Trop souvent, la réponse est : « Nous n'en avons pas ». La même recherche ayant démontré une probabilité de survie pratiquement 5 fois supérieure (de 5 % à 24 %) grâce à l'utilisation d'un DAE, a également montré qu'un DAE n'est disponible que dans 2 % des cas.

POWERHEART® G5



Électrodes de défibrillation Intellisense™

Les électrodes non polarisées peuvent être placées à n'importe quel endroit de la poitrine pour une mise en place simple et rapide.

RescueCoach®

Messages vocaux et textuels au rythme de l'utilisateur guidant les intervenants à chaque étape critique du sauvetage, y compris des instructions de RCP.

Téléchargement de données via USB

90 minutes de données d'intervention disponibles par téléchargement USB.

Deux langues

Passage de la langue primaire à la langue secondaire en appuyant sur un bouton sans délai ni interruption de l'intervention.



Auto-tests automatiques

Grâce à Rescue Ready®, le dispositif effectue régulièrement des auto-tests automatiques sur les électrodes, la batterie et le circuit interne afin d'assurer que votre DAE est toujours prêt pour une intervention.

Évaluation de la RCP Intellisense™

Messages de correction vocaux et textuels en temps réel fournis pour assurer la qualité de la RCP.

Que vous soyez un sauveteur expérimenté ou que vous interveniez pour la première fois, vous apprécierez la technologie avancée, la fiabilité et la facilité d'utilisation du défibrillateur Powerheart G5 : des fonctionnalités qui contribuent à la survie des victimes d'arrêt cardiaque soudain.

Le défibrillateur Powerheart G5 avec RCP Intellisense fournit une évaluation corrective en temps réel afin d'assurer l'administration de compressions de haute qualité. La fonctionnalité bilingue d'un seul bouton et les auto-tests complets donnent aux sauveteurs la confiance nécessaire pour agir.

ZOLL MEDICAL CORPORATION

Une société du Asahi Kasei Group | 269 Mill Road | Chelmsford, MA 01824 | 978-421-9655 | 800-804-4356 | zoll.com

Copyright © 2021 ZOLL Medical Corporation. Tous droits réservés. Designed for Unexpected Heroes, Rescue Ready, ZOLL, Powerheart, Intellisense et RescueCoach sont des marques commerciales ou des marques déposées de ZOLL Medical Corporation aux États-Unis et/ou dans d'autres pays. Toutes les autres marques commerciales sont la propriété de leurs propriétaires respectifs.

Ces dispositifs médicaux Classe IIb sont des produits de santé réglementés qui portent, au titre de cette réglementation, le marquage CE. Lire attentivement la notice.

¹Weisfeldt ML, et al. J Am Coll Cardiol. 2010;55(16):1713-20.
²ERC Guidelines for Resuscitation 2015. Resuscitation. 2015;95:83
³AHA CPR Quality Consensus Statement. Circulation. 2013;128; p. 420

⁴Chung MK, et al. J Am Coll Cardiol. 2010 Jul 13;56:194-203.
⁵ERC Guidelines for Resuscitation 2015. Resuscitation. 2015;95:83
⁶Annals Emergency Medicine; Analysis of Automated External Defibrillator Device Failures, Reported to the Food and Drug Administration, Volume 59, no. 2, February 2012

Pour obtenir les adresses et numéros de fax des filiales, ainsi que pour tout autre site dans le monde, rendez-vous sur le site www.zoll.com/contacts.

