

SPIDER 15.70

NACELLE ARAIGNEE AUTOMOTRICE

FR



PL / **TFORM**
B A S K E T

S'ADAPTER À CHAQUE SITUATION

Made in Italy



SÉRIE SPIDER 15.70

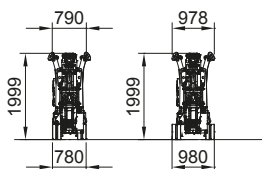
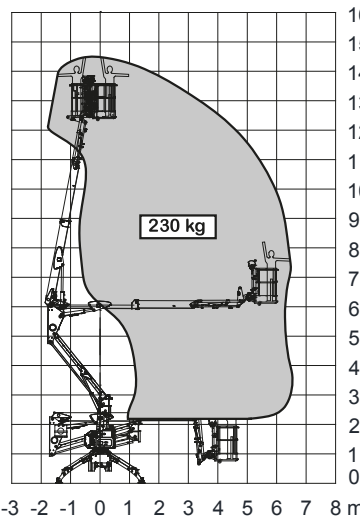
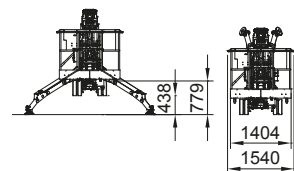
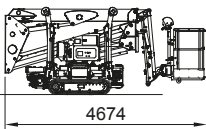
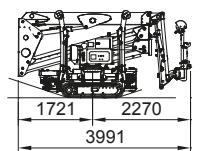
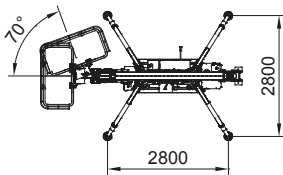
La technologie la plus avancée pour une plate-forme légère et compacte

- Disponible en version moteur thermique + batteries lithium-ion ou entièrement électrique avec batteries
- Capacité de 230 kg dans la nacelle, sans aucune restriction
- Équipée en série d'une télécommande de type RADIO avec ÉCRAN
- Stabilisation compacte, encombrement de 3x3 m au sol et auto-matisme en standard
- Écran diagnostic sur panneau de sol et PBT (Platform Basket Telematics)

- Double articulation pour une excellente hauteur de franchissement d'obstacles et un mouvement vertical du mur à distance constante
- Protection totale à la base de la plate-forme avec carter en acier
- Livrée en série avec prises air/eau et 230 Vac dans la nacelle
- **Légère et compacte, idéale pour le transport sur remorque légère**
- Treuil hydraulique interchangeable en option avec une capacité de 250 kg



campbellbv.com 43722



DONNÉES TECHNIQUES				
	STD	E	ED	
Hauteur maximale de travail	m	14,50		
Hauteur maximale du plan de piétement	m	12,50		
Portée latérale maximale	m	6,50		
Angle de rotation de la tourelle	°	360		
Dimensions de la nacelle en aluminium	m	1,50 x 0,70		
Angle de rotation de la nacelle	°	70°		
Capacité maximale de la nacelle	Kg	230		
Longueur fermée (nacelle désassemblée)	m	4,67 (3,99)		
Largeur minimale fermée	mm	0,79		
Hauteur minimale fermée	mm	1,99		
Encombrement Stabilisation	m	2,80 x 2,80		
Pente maximale qui peut être surmontée	degrés/%	18°		
Pente latérale maximale	degrés/%	18°		
Vitesse maximale simple/double	Km/h	2,0	2,0	2,0
POIDS		STD	E	ED
Poids en ordre de marche*	Kg	1950*	2100*	2100*
Charge au sol machine sur chenilles	KN/m ²	2,0	2,9	2,9
Charge au sol sur la machine stabilisée	KN/m ²	2,5	2,7	2,7
Force maximale sur un stabilisateur	KN	11,9	11,9	11,9
PUISSANCE		STD	E	ED
Moteur iGX390 Honda essence	CV/Tour*	12/3600	-	-
Moteur électrique 220 Vac	CV/Tour*	3/2,2	3/2,2	-
Moteur électrique 24Vdc	CV/Volt	-	5,4/4	5,4/4
Capacité batteries traction	24Vdc Plomb Acide 24Vdc Ions de Lithium	Ah	300	200

* Sous réserve de modifications en fonction de la configuration.