

STOCKAGE DE PRODUITS SANGUINS LABILES

Congélateur à plasma

CP

-35°C



Livrés avec une
cartographie usine

Température de
consigne -30°C

Porte pleine

Homogénéité +/- 4°C

LES +

- Fermeture à clé
- Qualifiable COFRAC
- Régulation électronique sur accumulateur
- Enregistrement des données via USB
- Froid positif ventilé et à dégivrage automatique avec évaporation des condensats
- Ventilation interrompue pendant l'ouverture de porte pour éviter la dispersion du froid
- Aménagement intérieur modulable
- Structure intérieure et extérieure en tôle d'acier
- Joint magnétique facilitant la fermeture de la porte

POINTS CLÉS

- Idéal pour la conservation de vos produits sanguins labiles entre -26°C et -34°C (température de consigne -30°C)
- Ecran avec graphique de température
- Alarmes de température d'ouverture de porte
- Mémorisation des 30 dernières alarmes
- Porte réversible à rappel automatique
- Isolation en polyuréthane expansé
- Pieds réglables à l'avant

STOCKAGE DE PRODUITS SANGUINS LABILES

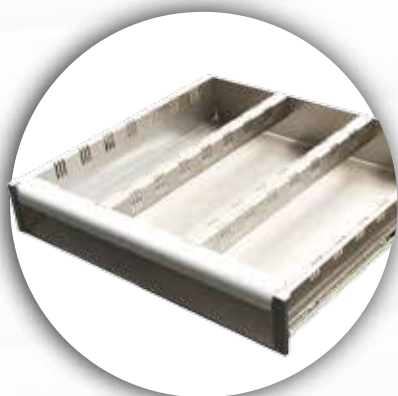


RÉGULATION ÉLECTRONIQUE

PRO

Équipement de base
(Voir description page 19)

AMÉNAGEMENTS



Tiroir en inox



Clayettes en fil d'acier
plastifié blanc



Divers aménagements
possibles

Modèles	Gamme CP				
	270 L	370 L	440 L	530 L	625 L
Volume brut	300	400	470	600	700
Dimensions extérieures (L x P x H) cm	60 x 65 x 164	60 x 60 x 192	60 x 70 x 192	75 x 70 x 210	75 x 82 x 210
Options					
Régulation électronique PRO + port USB	Inclus				
Contact sec	+ SE				
Passage de sonde	+ PS				
Clayette (VFAACC)	201450	201490	201560	201670	
Tiroir (VFAACC)	251450	251480	251560	251670	
Kit de compartimentage (VFAACC)	301120	Nous consulter		301230	301340
Fond de tiroir perforé (par tiroir)	+FP				
Enregistreur de température à disque	+DI				
Sonde produit	+SP				
Kit roulettes avec frein (VFAACC)	521120			521230	
Voltage 240 V / 60 Hz	+GA				
Carrosserie INOX	+I1				