

2 CHAMBRES

GAMME  
*Les Panoramiques*



Personnes  
4-6



Surface intérieure  
23m<sup>2</sup>



Longueur - Largeur  
8,55 m - 4 m



Terrasse  
9m<sup>2</sup>

UNE GRANDE TERRASSE  
ABRITÉE POUR VIVRE  
DEDANS-DEHORS

# PANAMA duo

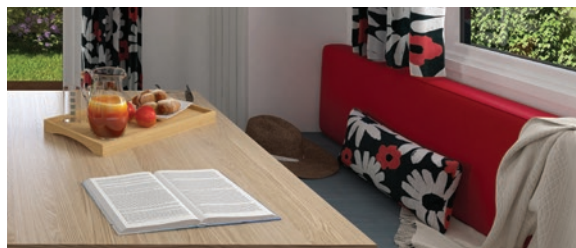
- ✓ Une terrasse intégrée couverte
- ✓ Idéal pour les parcelles étroites
- ✓ Libère un espace de stationnement

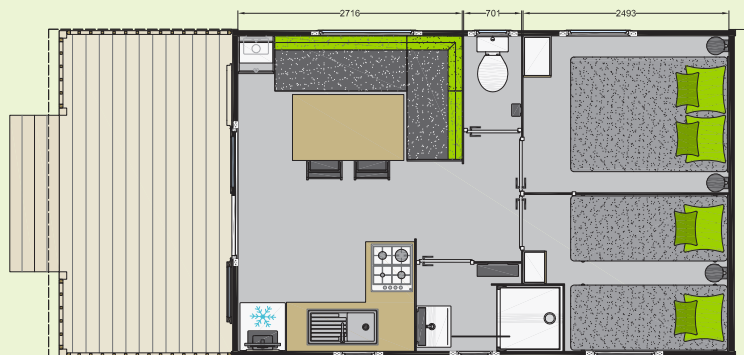
Le PANAMAduo est LE modèle panoramique par excellence.

Doté d'une grande terrasse intégrée et couverte de 9 m<sup>2</sup>, le PANAMAduo prolonge la pièce de vie sur l'extérieur pour profiter pleinement de la nature et de l'environnement alentours. Il est possible en option de choisir une matière bois pour habiller le bardage du modèle PANAMAduo. Le must de l'intégration est alors au rendez-vous. Optez pour un revêtement en demi-rondins, du bardage

clin ou du bardage landais. Modèle ultra confort, le PANAMAduo offre le meilleur de mobil-home Rideau sur une surface compacte de 23 m<sup>2</sup>.

On y trouve une belle cuisine d'angle, une salle à manger avec une banquette large et conviviale, 2 chambres équipées de penderies et une salle de bains dotée en vasque, rangements, supports serviettes et douche de 80 x 80 cm.





## PACKS ET ÉQUIPEMENTS OPTIONNELS

### ✓ Pack CONFORT

- Chaises CONFORT
- Combiné stores occultants / moustiquaires ou volets roulants au choix
- Portes aux meubles hauts des chambres
- Miroir dans la chambre parentale
- Réfrigérateur-congélateur blanc

### ✓ Pack MOB'I®

La domotique accessible à tous

## ✓ Équipements intérieurs

### CUISINE

- Ensemble complet de meubles intégrés en panneaux mélaminés décor avec amortisseurs de fin de course.
- Cuisine équipée avec casseroles 3 tiroirs, crédence en verre, évier inox 1 cuve, plaque de cuisson gaz 4 feux blanche avec piezzo thermocouple, réfrigérateur table top blanc, hotte encastrée.
- Emplacement lave-vaisselle.

### SÉJOUR

- Ensemble repas avec table 135 cm et chaises KARANTA pliantes.
- Banquette polyvinyle assortie au décor, avec convertible.
- Étagère déco salon.
- Miroir.
- Colonne technique.
- Voilage fenêtres et rideaux occultants assortis au décor.

### CHAMBRES

- Chambres ergonomiques avec meubles ponts, lingères/dressing, chevets et liseuses.
- Ensemble literie complet avec sommiers à lattes sur pieds + matelas mousse polyuréthane haute résilience OEKO-TEX avec traitement SANITIZED.
- Voilage fenêtres et rideaux occultants assortis au décor.

### SALLE DE BAINS - WC

- Douche 80x80 cm.
- Vasque avec mitigeur.
- Extracteur d'air.
- Vitrage sablé opaque.
- WC séparé.

## ✓ Équipements structurels

- Châssis IPE haute résistance galvanisé à chaud assemblé mécaniquement
- Plancher hydrofuge 71mm assemblé à la main
- Bardage bois ou vinyle lin/sand (autres possibilités nous consulter) résistant UV
- Toiture double pente en plaques d'acier galvanisées type fausses tuiles (3 coloris possibles, autre nous consulter)
- Toit rampant intérieur sur toute la longueur
- Structure des murs extérieurs réalisée en bois massif
- Cloisons périphériques en CP décor 5 mm
- Portes intérieures grande largeur : 63 cm
- Ouvertures affleurantes en PVC bicolore blanc intérieur et plaxé gris 7016 extérieur, équipées de double vitrage isolant 4/16/4.
- Gouttières intégrées avant et arrière avec 4 descentes pour eaux de pluie.
- Revêtement sol vinyle déco haute résistance 0.40mm et traitement Pureclean NF classe A+.

## ✓ Équipements techniques

- Chauffe-eau électronique
- Convecteur 1000 W dans le séjour.
- WC en céramique, avec abattant et chasse d'eau double flux.
- SDB équipée tout confort avec vasque et douche + extracteur d'air.
- Mitigeurs au niveau de tous les points d'eau robinetterie design NF certifiée ACS
- Éclairage intérieur 100% LED basse consommation
- Éclairage extérieur hublot
- Pré-branchement TV + support TV.



**NOUVEAU** Configurez les ambiances intérieures et extérieures de votre mobil-home sur notre site web !