

# ULTRAPROBE® 15 000

Entrez en contact avec le futur de la détection et de la surveillance par ultrasons

**UE**  
SYSTEMS INC  
the ultrasound approach

## Présentation du produit

Effectuez des analyses spectrales, enregistrez des sons, prenez des photos, mesurez la température avec un seul et même instrument!

L'Ultraprobe® 15 000 répond à toutes les exigences d'inspection, cet ensemble est comparable à un laboratoire à ultrasons portable tenant dans la paume de votre main.

Dès lors que vous prendrez l'appareil en main, vous réaliserez qu'il est réellement unique dans la catégorie des détecteurs ultrasonore. Faites le tour de chacune des fonctions accessibles via l'écran tactile et vous comprendrez pourquoi l'Ultraprobe® 15 000 est vraiment révolutionnaire.

L'Ultraprobe® 15 000 permet :

- Le contrôle des fuites
- L'analyse d'état
- L'Enregistrement et l'analyse d'échantillons sonores
- Le stockage et le test de données
- La vérification des résultats d'inspection
- La gestion des données de test
- Etc.



## Caractéristiques générales

### Un système complet

L'Ultraprobe® 15 000 est littéralement un laboratoire complet de détection et de surveillance par ultrasons qui tient dans la paume de votre main. Sa technologie est si avancée et sophistiquée qu'il n'a jamais été aussi simple d'effectuer une analyse. Le cœur de l'appareil est son écran tactile de dernière génération. L'Ultraprobe® 15 000 est vraiment un système complet d'inspection à lui tout seul. Vous serez étonné de constater de combien de manières différentes vous pourrez l'utiliser, ainsi que du nombre d'applications différentes qui s'ouvrent à vous.

### Système de gestion des données Ultratend DMS™

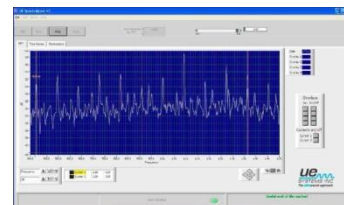
Ce logiciel fournit :

- De multiples champs de vision pour les données
- Des tableaux d'historiques
- Des diagrammes de tendance
- L'exportation des données dans MS Excel



### Logiciel d'analyse spectrale UE Spectralyzer™

UE Spectralyzer™ est un logiciel d'analyse spectrale qui transforme votre ordinateur en un analyseur FFT à part entière. Il permet des vues à la fois spectrales et chronologiques de vos sons enregistrés. Il facilite la production d'images sonores, ceci étant indispensable pour les rapports. Vous pouvez même relier chaque échantillon sonore à un fichier ou inclure une image spectrale dans votre rapport.



### Détection de fuites / audit énergétique

- Air et gaz comprimés (O<sup>2</sup>, NO, etc.)
- Fuites de vide
- Joints, garnitures
- Tubes de condenseurs
- Fenêtres de cockpit
- Soupapes
- Chaudières
- Echangeurs de chaleur
- Vannes
- Purgeurs de vapeur

### Base de données mécaniques; Inspection / Tendence

- Etat des roulements
- Etat de frottement
- Cavitation
- Engrenages / Réducteurs
- Pompes / Moteurs
- Manque ou excès de graissage

### Inspection électrique

- Micro-amorçage
- Cheminement
- Effet corona
- Transformateurs
- Isolateurs
- Relais
- Jeux de bus-barres

## Caractéristiques techniques

|                            |   |
|----------------------------|---|
| Construction               | Pistolet portable calibré en aluminium anodisé et plastique ABS   |
| Circuit imprimé            | Circuits intégrés analogiques et digitaux de type CMS avec compensation de température et convertisseur TRMS  |
| Plages de fréquences       | 20kHz à 100 kHz (réglable par pas de 1 kHz)   |
| Temps de réponse           | <10 ms  |
| Affichage                  | Ecran tactile QVGA – Thermomètre infrarouge, pointeur laser, appareil photo, analyseur de spectre   |
| Enregistrement des sons    | Format de fichier .wav  |
| Température (infrarouge)   | De -20°C à 500°C  |
| Appareil photo             | 2 millions de pixels  |
| Pointeur laser             | <1mW – longueur d'onde 640 nm – laser de classe II  |
| Mémoire                    | 400 emplacements de stockage  |
| Batterie                   | Lithium-Ion, rechargeable   |
| Température d'exploitation | 0 à 50 °C   |
| Sorties                    | Sortie hétérodyne calibrée, décibel (dB), fréquence, carte SD   |
| Sondes                     | Module de balayage tri-sonique et module stéthoscope, module longue distance et RAS-MT  |
| Casque                     | Ecouteurs haut de gamme à atténuation phonique compatibles avec un casque de sécurité   |
| Indicateurs                | dB, fréquence, statut de la batterie et bargraphe à 16 segments   |
| Sensibilité                | Détecte une fuite de 0,127 mm de diamètre à 0,34 bar à une distance de 15,25 m. (Dépend de la configuration du mode de recherche de fuites)                       |
| Seuil de détection         | $1 \times 10^{-2}$ std. cc/sec à $1 \times 10^{-3}$ std. cc/sec   |
| Dimensions et poids        | Kit complet dans une mallette de transport en Aluminium ZERO Haliburton : 55 x 47 x 20 cm<br>Pistolet : 1,1 kg  |
| Garantie                   | 1 an<br>5 ans en remplissant le formulaire d'enregistrement   |
| Modes d'affichage          | dB (principal), IR, ABCD. Décomposition Spectrale et application spécifique.<br>Modes d'analyse spectrale : spectre, séries temporelles et mode double spécifique |
| Kit Ultraprobe® 15 000     | Correspond et excède aux exigences de la norme ASTM E1002-2005 pour la recherche de fuites  |

## Éléments du système

### Ultraprobe® 15 000



- |                             |                              |
|-----------------------------|------------------------------|
| 1. Gâchette de l'instrument | 5. Prise jack pour écouteurs |
| 2. Pack batterie            | 6. Thermomètre infrarouge    |
| 3. Emplacement carte SD     | 7. Pointeur laser            |
| 4. Bouton marche / arrêt    | 8. Appareil photo avec flash |

### Ecran tactile



Analyse de spectre



Affichage en dB



Affichage de la température



Historique des enregistrements



Entrée supplémentaire de données de test



Affichage schématisé des tests de vannes



Température et dB



Configuration des fonctions de l'instrument



Ajustement de l'émissivité



Appareil photo



Visualisation d'un parcours d'inspection prédéterminé



Visualisation d'images



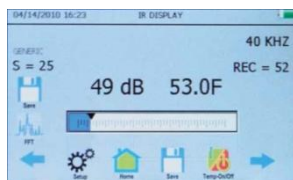
Enregistrement des données de test

### Ecran d'affichage

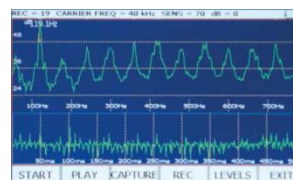
Vous pouvez vérifier les données sur des écrans spécifiques.



Ecran principal



Ecran température et dB



Ecran d'analyse de spectre

### Le système comprend

- 1 Générateur de tonalité Modulé
- 1 Casque d'écoute
- 1 Module de contact / Stéthoscope
- 1 Cône de focalisation en caoutchouc
- Capteur magnétique éloigné
- 1 Chargeur de batterie
- 1 Recharge de batterie
- 1 Module de balayage tri-sonique
- 1 Logement de poignée de pistolet
- 1 Kit d'extension stéthoscope
- 1 Module de balayage aérien



### Accessoires

De nombreux accessoires sont disponibles avec l'Ultraprobe® 15 000 tels que :

- Les écouteurs à isolation phonique
- La parabole de réception ultrasonique
- Les capteurs d'accès à distance
- Etc.

Veillez consulter la page « accessoires » pour plus d'informations.