



## Chaise d'écolier avec embout anti-bruit

Chaise scolaire silencieuse

Départ usine **4 à 5 sem.**

### Points forts du produit

- Chaise d'écolier avec dossier incliné
- Possède des butées et embouts de protection
- Convient pour tous les élèves d'écoles primaires
- Quatre coloris au choix : gris, jaune, rouge ou bleu
- Deux tailles disponibles : T4 ou T5

### Description

**Chaise scolaire pour élèves d'école primaire.**

Dossier incliné pour un meilleur confort du dos.

Possède des butées et des embouts de protection.

Les embouts sont non tachants et non marquants.

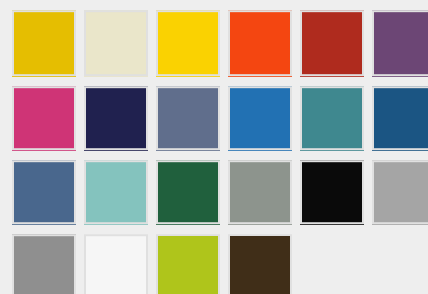
Conforme à la norme NF EN 1729.

Deux tailles disponibles : T4 ou T5.

Quatre coloris disponibles : bleu, rouge, gris ou jaune.

**Minimum de commandes de 4 chaises**

### Coloris



### Caractéristiques techniques

RÉFÉRENCE	TAILLE	Ø PIÉTEMENT	MATIÈRE STRUCTURE	HAUT. ASSISE (MM)	DIM. LXLXH (MM)	POIDS (KG)
10.9981.01	4	25	Métallique	380	410 x 355 x 735	3.6
40.0012.05	5	25	Métallique	430	485 x 390 x 795	3.6

Voir en ligne Chaise d'écolier avec embout anti-bruit

Retrouvez toutes nos gammes sur [www.axess-industries.com](http://www.axess-industries.com)