

Débéa S

Limiteur de Pression Acoustique Numérique



Le Debéa S est principalement destiné aux lieux où l'on diffuse de la musique amplifiée de manière habituelle sans sonorisation fixe (salles polyvalentes, salles de spectacles, bars, ...). La sonorisation n'étant pas identifiée, il peut gérer le réseau électrique (prises de courant sélectionnées) où sera branchée une éventuelle chaîne d'amplification.

- Simplicité d'installation
- Simplicité de paramétrage
- Facilité d'utilisation
- Possibilité de gérer 2 niveaux (portes fermées/ouvertes) avec asservissement automatique des 2 niveaux possible (option)
- Historique convivial et complet
- By-pass en façade
- Parfaite autonomie : un dispositif lumineux (500 Watts - 230 Volts) peut être branché directement sur la sortie du limiteur pour surveiller le niveau sonore
- Evolutif
- Conforme au décret 98/1143
- Conception et fabrication française 

PERFORMAS

Un capteur (sonomètre) équipé d'un dispositif anticamouflage est déporté de l'appareil, il mesure le niveau de pression acoustique instantané en dB(A) (L_{Aeq} court). Un seuil préalablement programmé est surveillé, dès que celui est atteint un dispositif lumineux est alimenté (exemple: gyrophare, panneau lumineux...) incitant l'utilisateur à baisser le son.

Si toutefois le dépassement se prolonge (le temps de dépassement est réglable), le Débéa S passera **momentanément** en mode coupure de l'alimentation électrique 230 volts (le temps d'interruption est réglable) de la sono ou des prises de courant.

Une fois le temps de coupure écoulé, l'alimentation électrique est rétablie automatiquement ou non (choix programmable de 1 à 5 coupures avant coupure définitive) selon le mode choisi.

Exemples de dispositifs lumineux



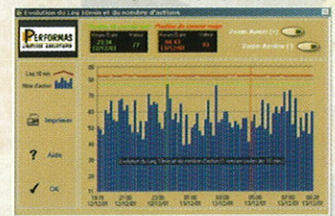
Capteur



Historique des enregistrements



Exemple de graphique



Présentation	Boîtier acier et capot aluminium, poids 2 kg, 260x175x57
Connectique (fournie)	3 fiches type CEE 22 avec dispositif de verrouillage à plomber
By-pass	Sécurité en façade à déplomber en cas de dysfonctionnement permettant un dépannage ultra-rapide (opération datée et enregistrée)
Protections par fusibles	Carte logique, sortie alarme lumineuse, sortie sono, général
Boîtier sonomètre	Marque 01 dB, avec contrôle actif de la mesure, conforme aux exigences du décret, boîtier en aluminium avec capot plombé
Câble sonomètre (fourni)	20 mètres (possibilité de câble supplémentaire en option)
Affichage	Niveau instantané 1 s (L _{Aeq}) en façade
Paramétrage	Utilisation du clavier 4 touches, accès par code secret installateur
Seuils	Possibilité de programmer 2 seuils (portes fermées/ouvertes)
Option	Asservissement automatique des 2 seuils (portes fermées/ouvertes)
Sortie alarme lumineuse	500 Watts 230 Volts (exemples: gyrophare, caisson lumineux...)
Sortie sono	2000 watts électrique
Historique	Date et heure de mise en marche et d'arrêt sur 60 jours, déplombage et utilisation du by-pass, défaut du capteur, réglage des paramètres, nombre d'actions, L _{Aeq} 10 minutes, avec possibilité de trier les événements. Récupération sur RS232 en façade
Fixation	Murale ou à poser
Conformité	Conforme au décret 98/1143 du 15 décembre 1998. Livré avec certificat de conformité Le réseau d'installateurs agréés fournit une attestation d'installation.

PERFORMAS
LIMITEURS ACOUSTIQUES

41/43 rue de Jouy • 57160 Moulins-lès-Metz • Tél.: 03 87 69 02 60 • Fax: 03 87 69 02 61

E-mail: performas@free.fr • Site web: <http://www.performas.com>