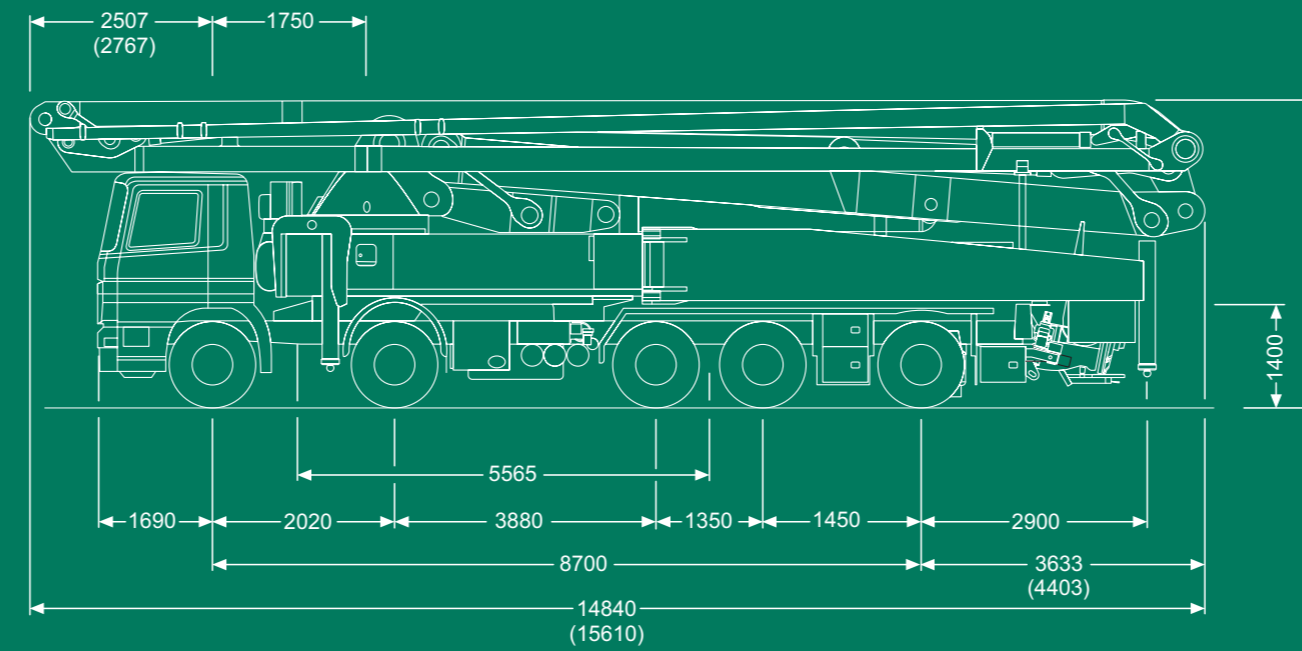
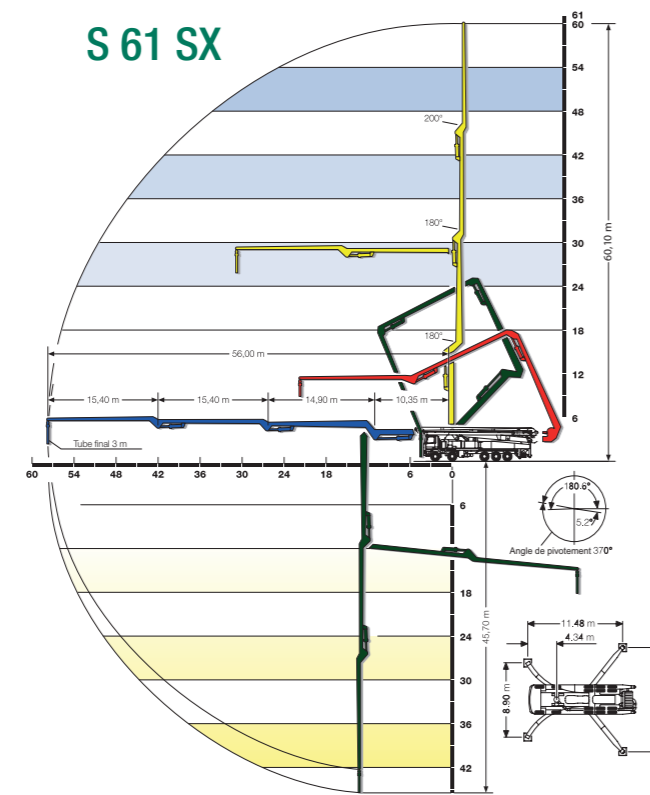
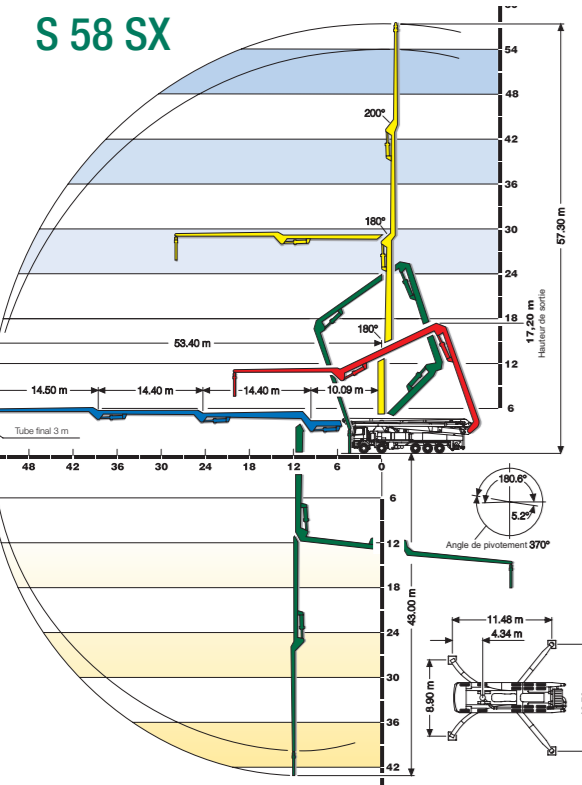


CARACTERISTIQUES TECHNIQUES

Groupe de pompage		P 2525	
Débit maxi	m ³ /h	164	
Cadence maxi par	min.	22	
Pression de béton maxi	bar	85	
Flèche de distribution		58 R	61 R
Diamètre de la conduite de refoulement		DN 125	DN 112
Longueur du flexible terminal	m	3,0	3,0
Hauteur de travail	m	57,3	60,1
Portée horizontale à partir			
du centre de l'axe de rotation	m	53,4	56,3
Nombre de points d'articulation		4	4
Hauteur des points d'articulation	m	13,9 / 28,4 / 42,8	14,2 / 29,1 / 44,6
Plage de pivotement		370°	370°
Effort de stabilisation à l'avant	kN	370	370
Effort de stabilisation à l'arrière	kN	360	360

RAYON D'ACTION



() = S 61 SX

POMPES A BÉTON AUTOMOTRICE S 58 SX / S 61 SX



SCHWING-STETTER TRANSPORTE DU BETON. PARTOUT DANS LE MONDE.

Partout où du béton est produit et transporté, des produits du groupe SCHWING sont présents.

Avec des usines en Allemagne, en Autriche, aux Etats-Unis, au Brésil, en Russie, en Chine et en Inde ainsi que plus de 100 sociétés de vente et représentations, le groupe d'entreprise est toujours à proximité des clients.

Une large gamme de produits avec une multiplicité de types font du groupe SCHWING, dans le domaine des machines à béton, le numéro 1 mondial des sociétés spécialisées en ingénierie de systèmes.



SCHWING GMBH
Heerstraße 9-27 · D-44653 Herne / Germany
Telefon 023 25 - 987-0 · Telefax 023 25 - 72922
www.schwing.de · info@schwing.de

Sous réserve de modifications techniques et dimensionnelles. Illustrations sans engagement. L'étendue exacte de la fourniture de série est décrite dans l'offre.

10311077.03.2012



SCHWING POMPES A BÉTON AUTOMOTRICE S 58 SX / S 61 SX

DES POMPES A BETON AUTOMOTRICE A GRAND MAT HAUT DE GAMME

Les pompes à béton automatiques SCHWING S 58 SX et S 61 SX constituent la technologie de très haut de gamme.

Le client a le choix entre les variantes avec flèche 58 m disposant d'une conduite de transfert 125 m et un mât de distribution de 61 m avec une conduite 112 à la sortie de la tour rotative.

Le système d'étalement Super X constitue une avancée significative et propose un avantage révolutionnaire en termes de place et de poids. Ainsi, grâce au système d'étalement coudé, ces engins n'ont besoin que d'un espace d'étalement de 8,90 m. Grâce en outre à de faibles forces d'étalement, ces engins peuvent être installées sur des sites étroits, au plus près des zones de travail, le tout, sans perdre le moindre mètre.

Tous les bras d'étalement sont autonomes et garantissent, contrairement aux systèmes télescopiques lourds aux faibles tolérances, une assise sécurisée. En outre, les étalements avant sont rapidement en position et permettent un important gain de place. La surface d'installation est ainsi réduite par rapport aux systèmes d'étalement traditionnels.

Seul l'étalement SX garantit, dans la structure de l'engin, un espace libre qui permet une batterie de pompes d'une longueur de 2,50 m. Ce groupe longue portée, éprouvé depuis de nombreuses années, constitue une combinaison parfaite entre diamètre et portée. Contrairement aux pompes à béton automatiques à vérin de transfert courte portée de 280 mm de diamètre, le S 58 SX et le S 61 SX proposent des courses de 22 tours / minutes, ce qui permet une réduction de 16% des courses, une réduction importante de la consommation et une plus longue durée de fonctionnement. En outre, la batterie longue durée permet de réduire la consommation d'énergie et d'améliorer la résistance au frottement grâce à une faible réduction entre le vérin de transfert et le système de vanne car il n'est pas nécessaire de tasser le béton dans un « gicleur » étroit. Le système d'extension Rock et le circuit hydraulique ouvert permettent d'améliorer l'efficacité énergétique et la rentabilité économique des pompes à béton SCHWING.

Les dimensions du mât de distribution constituent un autre avantage décisif de ces engins. L'accessibilité universelle de cet engin est due au pliage à roulement par le haut grâce à un ingénieux mécanisme à 186° de l'articulation supérieure. Ce type de pliage permet à l'opérateur de positionner directement le mât sans avoir à la faire pivoter. Cette solution permet de gagner du temps, d'améliorer la sécurité sur les pompes partiellement étayées et la flexibilité lors du montage sur des sites étroits.

Le mât de distribution propose des caractéristiques de glissement et de pénétration optimales, même avec une articulation à 200°. Cette solution permet à l'opérateur de gérer la situation dans des espaces réduits. Tous les points entre le véhicule et les portées horizontales et verticales peuvent être commandés. Grâce au pliage par le haut, le S 58 SX peut atteindre une longueur totale inférieure à 15m.

Le faible poids (48t) de ces pompes à grand mât permet une manipulation simple, flexible et rapide. Les châssis 5 axes garantissent une grande maniabilité, sur la route comme sur les chantiers.

La faible consommation de carburant, les coûts d'utilisation et de maintenance, la conduite du Super 3000, le grand réservoir d'eau à l'arrière des engins, le grand espace disponible et de nombreux équipements en option constituent d'autres avantages de ces solutions.



Le faible poids (48 t) permet d'améliorer la flexibilité, la rapidité et les réserves de poids. Les châssis 5 axes garantissent une plus grande manœuvrabilité, sur la route comme sur les chantiers.



Le « poste central » contient, en plus du panneau de commande avec réglage pneumatique et les postes de vannes, une « boîte à lettres » destinées aux bons de livraison.



Le réservoir d'eau de 600 l est situé juste à côté de la trémie et peut être équipé en option d'un nettoyeur haute pression et d'un système de chauffage de l'eau.



Facilité d'utilisation : Les supports de potences coulisent sur roulements sur les étalements avant et arrière.



L'étalement SX propose un espace pour la batterie longue durée de 2,50 m, ce qui permet une réduction de la consommation et une grande qualité de roulement.