



L'étiqueteuse à transfert thermique TLS 2200®
vous donne plus de puissance.

TLS2200
THERMAL LABELING SYSTEM
Version 4.0

Sommaire

	TLS2200®	3
	TLS PC Link™	4
	Logiciel	6
	Guide des matériaux et rubans	9
	Marquage de fils et de câbles	11
	Marquage de composants électriques	19
	Etiquette de marquage général	20
	Etiquettes pour circuits imprimés et composants	24
	Etiquettes datacom	28
	Etiquettes pour laboratoires	31
	Accessoires	32

Les produits Brady sont vendus à condition que l'acheteur les teste dans des conditions réelles d'utilisation et détermine par lui-même leur adéquation au but prévu.

Brady garantit à l'acheteur que les produits Brady sont exempts de défaut en termes de matériau et de fabrication, mais limite son obligation aux termes de cette garantie au remplacement du produit dont il a été démontré à Brady qu'il était défectueux au moment de l'achat.

La garantie ne s'étend pas aux personnes qui ont acquis le produit auprès de l'acheteur. Elle remplace toute autre garantie, y compris toute garantie de qualité marchande ou d'adéquation au but prévu, et remplace également toute autre obligation ou responsabilité de la part de Brady.

En aucune circonstance Brady ne sera responsable de pertes, dommages, coûts ou dommages consécutifs de quelque nature que ce soit et pouvant découler de l'utilisation ou de l'impossibilité d'utilisation de produits Brady.

Brady ne peut être tenu responsable d'erreurs d'impression.

TLS 2200®

L'imprimante TLS 2200® Version 4.0 vous donne le pouvoir de créer des étiquettes personnalisées en quelques secondes.

Robuste, portable et facile d'utilisation, le nouveau système d'étiquetage à transfert thermique TLS 2200® v4.0 a également beaucoup plus de fonctionnalités que la version précédente. Une qualité d'impression à transfert thermique nette et une variété de matériaux durables vous permettent de créer des étiquettes personnalisées pour les applications les plus exigeantes. Et notamment, pour l'identification de produits par codes à barres, le repérage des fils électriques et de communications de données, l'identification de laboratoires, de sécurité, etc.

Une impression plus rapide

La version 4.0 dispose d'une vitesse accrue de traitement des données de près de 100 %.

Un affichage graphique plus clair

Même dans des conditions de faible luminosité, la résolution et le contraste améliorés facilitent la lecture du texte à l'écran.

Un nouveau mode veille

Il prolonge la durée de vie de la batterie et augmente la productivité en permettant aux utilisateurs de régler l'imprimante sur « veille » après 1, 3 ou 5 minutes d'inactivité.

Davantage de symbologies de codes à barres

La version 4.0 comporte maintenant le code 128, IFT 25 et Codabar.

Une conception industrielle robuste

Construction solide et à l'épreuve des chutes

Connexion PC

Le système d'étiquetage Brady LabelMark™ permet aux utilisateurs de créer des étiquettes sur un PC et de les imprimer directement sur une imprimante TLS 2200®.

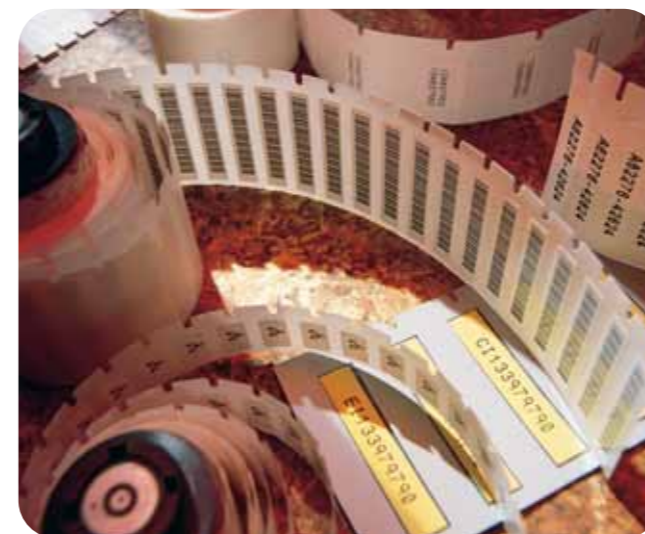


Système d'étiquetage à transfert thermique TLS 2200®

Référence: TLS2200

L'imprimante est fournie avec une valise rigide, un ruban R6210, une batterie, un chargeur de batterie, le guide de démarrage, un manuel d'utilisation, un câble de connexion, des étiquettes d'essai (PTL-19-423) et une carte de nettoyage.

- Imprime plus de 500 étiquettes entre chaque charge de batterie
- Poids: 1,25 kg
- Mécanisme d'impression à transfert thermique 203 dpi
- Étiquettes jusqu'à 50,8 mm de largeur
- Longueur d'impression: jusqu'à 1371 mm
- Homologation FCC Classe A
- Réglable pour 6 différentes largeurs d'étiquettes
- Massicot industriel intégré
- Numéros de brevets: D409,230; 5,918,989; 5,951,177; 6,113,293 et 6,142,686
- Police personnalisée TrueType
- Largeur d'impression: 46 mm
- Affichage à cristaux liquides (LCD) sur deux lignes, 16 caractères de large
- Plage de températures de fonctionnement: 4°C à 49°C
- Chargeur de batterie répertorié UL et CUL
- 6 mois de garantie, prolongée à 12 mois dans le cas d'un enregistrement du produit en ligne



Imprimante TLS PC Link™

Établissez la connexion vers des options plus puissantes avec l'imprimante TLS PC Link™.

L'étiqueteuse à transfert thermique TLS PC Link™ est la solution idéale. Utilisez la puissance de votre PC pour des options d'étiquetage plus polyvalentes.

Options d'étiquetage polyvalentes

Utilisez tous les matériels et rubans disponibles pour l'imprimante TLS 2200®, y compris le matériel sur dévidoir.

Logiciel convivial de création d'étiquettes

Le logiciel d'étiquetage Brady LabelMark™ est livré avec votre TLS-PC Link™. Le logiciel BradySoft™ 8 Label Design est également disponible pour être utilisé avec le système.

Pilote Windows™ inclus

Ce pilote vous permet d'imprimer facilement des étiquettes à partir d'une des solutions logicielles Brady.



Etiqueteuse à transfert thermique TLS-PC Link™

Référence: TLSPC

L'imprimante est fournie avec le logiciel d'étiquetage LabelMark™, une batterie rechargeable, une alimentation/un chargeur de batterie, un ruban R6210, des étiquettes d'essai (PTL-19-423), le guide de démarrage, un manuel d'utilisation, un câble de communications, et des pilotes Windows.

- Imprime plus de 500 étiquettes entre chaque charge de batterie
- Poids: 1,14 kg
- Mécanisme d'impression à transfert thermique 203 dpi
- Étiquettes jusqu'à 50,8 mm de largeur
- Longueur d'impression: jusqu'à 152,4 mm
- Homologation FCC Classe A
- Réglable pour 6 différentes largeurs d'étiquettes
- Massicot industriel intégré
- Numéros de brevets: 5,918,989; 5,951,177; 6,113,293 et 6,142,686
- Police personnalisée TrueType
- Largeur d'impression: 46 mm
- Plage de températures de fonctionnement: 4°C à 49°C
- Transformateur/Chargeur de batterie répertorié UL et CUL:



Options d'impression

Créez facilement vos étiquettes personnalisées.



Tailles de polices variables

Les tailles de police vont de 1 (4 points) à 19 (72 points). La taille maximale disponible dépend de facteurs tels que la taille de l'étiquette, le nombre de caractères, le nombre de lignes ainsi que les tailles de polices sur les autres lignes.

Dimensionnement automatique du texte

L'imprimante TLS 2200® utilise une fonction de dimensionnement automatique du texte. À mesure que vous saisissez les caractères sur l'écran, elle lit instantanément votre style d'étiquette, sélectionne la taille qui convient le mieux et l'enregistre pour l'impression.



Annulation de la fonction de dimensionnement automatique du texte

Si vous souhaitez sélectionner une taille de police spécifique pour votre étiquette, la fonction de dimensionnement automatique peut facilement être annulée ligne par ligne.



Symboles

Des symboles électriques et de télécommunication standard sont inclus.



Impression en mode bannière

Bande continue disponible dans de nombreuses tailles, couleurs et matières différentes.

220 VOLTS

Numéro de police	Taille en points	Exemple d'impression
1	4	ABC 12345
2	5	ABC 12345
3	6	ABC 12345
4	7	ABC 12345
5	9	ABC 12345
6	10	ABC 12345
7	11	ABC 12345
8	13	ABC 12345
9	14	ABC 12345
10	17	ABC 12345
11	20	ABC 12345
12	23	ABC 12345
13	26	ABC 12345
14	28	ABC 12345
(PC Link Only)	35	ABC 1234
15	36	ABC 1234
16	45	ABC 123
17	51	ABC 12
18	56	ABC12
(PC Link Only)	70	ABC1
19	72	ABC1

Logiciel

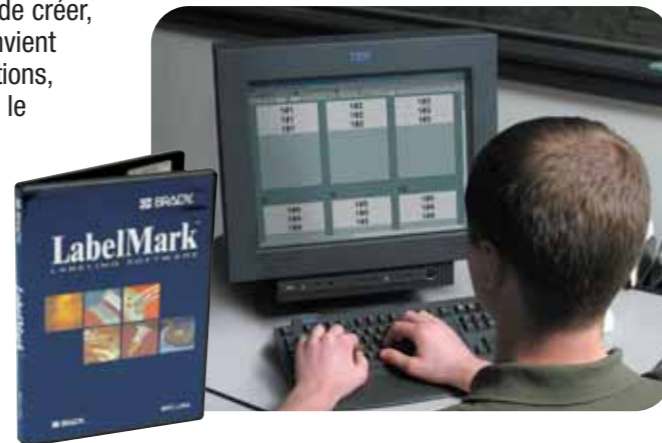
Augmentez le champ de vos possibilités

Logiciel d'étiquetage LabelMark™ (fourni avec le système TLS-PC Link™)

Le logiciel d'étiquetage LabelMark™ permet aux utilisateurs de créer, d'éditer et d'imprimer leurs étiquettes Brady. Ce logiciel convient le mieux aux applications des marchés des télécommunications, électriques et industriels. Il peut également être utilisé avec le système d'étiquetage à transfert thermique TLS 2200®.

Interface graphique conviviale pour la création d'étiquettes

- Option d'édition en ligne ou libre pour la création d'étiquettes
- Plusieurs symbologies communes de codes à barres disponibles
- Possibilité d'importer des images graphiques
- Possibilité d'importer des données ASCII et ODBC



Édition d'étiquettes

- Édition facile à utiliser
- Interface entre plusieurs documents pour travailler simultanément avec des étiquettes différentes
- Possibilité de basculement des données sur une étiquette

Impression d'étiquettes

- Fonctionne avec tous les supports Brady, de format standard et personnalisé
- Fonctionne avec diverses imprimantes pour s'adapter à diverses applications
- Impression directe sur les imprimantes TLS 2200® et TLS-PC Link™

Logiciel de création d'étiquettes BradySoft™ 8

Le logiciel BradySoft 8 permet de créer des étiquettes qui vous aident à gérer vos actifs et ressources, contrôler les canaux de distribution et les niveaux de stocks, réaliser un suivi des documents ou gérer les enregistrements de données – tout cela à l'aide d'un puissant programme d'étiquetage.

Outils de création rapide d'étiquettes

Aucune formation particulière n'est requise avec ces fonctionnalités intuitives et conviviales:

- Organisez des données provenant de sources de données externes
- Importez des données à partir de plusieurs connexions avec des bases de données
- Permutuez des polices TrueType vers des polices résidentes de l'imprimante

Ne retapez pas – importez, pour une création d'étiquettes plus rapide et plus précise

Importez facilement des informations provenant de feuilles de calcul et de tableaux de données directement dans vos étiquettes avec moins d'erreurs.

- Assistant de connexion avec des bases de données
- Assistant de création d'étiquettes, intuitif et convivial
- Les bases de données peuvent être facilement créées, modifiées ou supprimées
- L'outil de gestion de bases de données permet d'imprimer directement depuis celles-ci
- Prévisualisation des étiquettes

Pas de tracas, impression des étiquettes automatisée

Le logiciel de création d'étiquettes BradySoft™ 8 rend l'impression d'étiquettes plus rapide et plus facile grâce à la souplesse de ces options:

- Simplification de l'impression grâce à cinq options différentes de dialogue d'impression
- Personnalisation des paramètres d'exportation de données
- Impression directe depuis les résultats d'une recherche
- Codage des étiquettes complexes pour un repérage facile

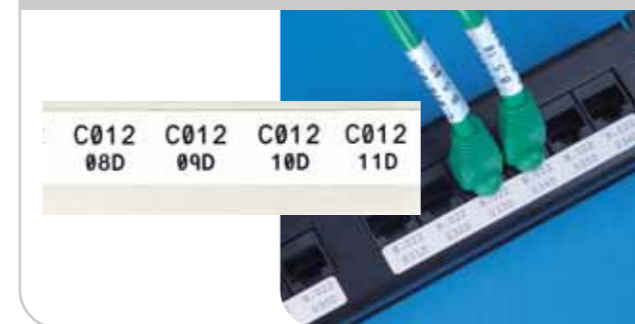


À utiliser avec le système TLS PC Link™

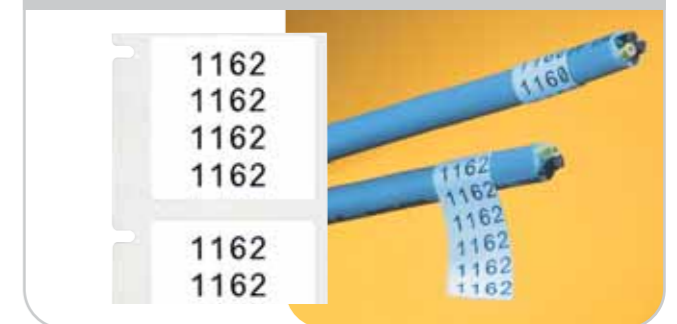


Applications

BAIES DE CONNEXION



ÉTIQUETTES A ENROULER POUR FILS ET CÂBLES



IDENTIFICATION POUR FACE AVANT DE PRISES



ÉTIQUETTES AUTO-PROTÉGÉES POUR FILS ET CÂBLES



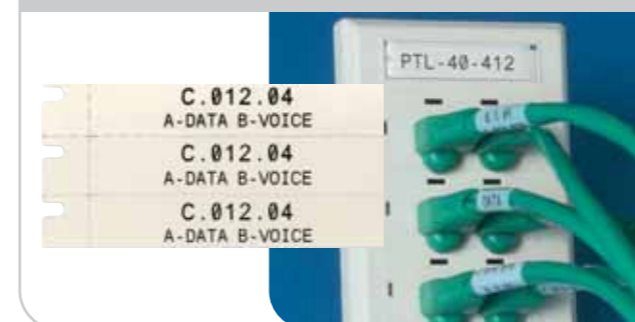
REPÈRES DE BORNIERIS



MANCHONS POUR FILS ET CÂBLES



INSERTS POUR DESI-STRIP

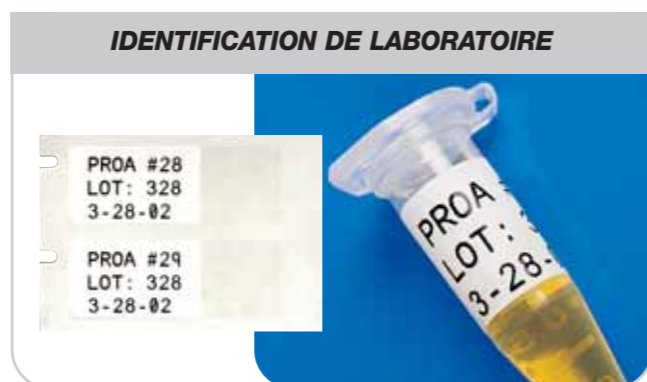


ÉTIQUETTES-DRAPEAUX



Applications

Guide des matériaux et rubans



Guide des matériaux et des rubans adaptés

Matériau	Description	Ruban adapté	Couleur	Finition	Température maxi/mini d'utilisation	Applications	Propriétés particulières	Homologations et conformité
B-109	BradyTag Repère en polyéthylène	R-4310, R-6210	Blanc	Mat	- 40°C to 49°C 30 jours	Repérage fils & câbles, identification de panneaux, identification voix/données	Résistance aux déchirures, excellente performance par temps froid	HF
B-145	Étiquette de polyéthylène	R-6210	Gris	Mat	- 40°C to 100°C 30 jours	Identification voix/données	Résistance aux déchirures, impression double face	
B-321	Manchons de polyoléfine BradySleeve™ thermorétractables	R-6210	Blanc	Mat	- 40°C to 105°C 30 jours	Identification de panneaux, fils	Thermorétractable	
B-342	Manchons de polyoléfine PermaSleeve™ thermorétractables	R-4310	Blanc, jaune	Mat	-55°C to 130°C 30 jours	Repérage fils & câbles, identification de panneaux	Thermorétractable, ignifuge	
B-351	Vinyle avec adhésif acrylique permanent	R-6010, R-6210	Blanc	Mat	- 40°C to 100°C 30 jours	Infalsifiable	Se rompt facilement, empêche le retrait d'une pièce	
B-352	Vinyle avec adhésif acrylique permanent	R-4410*, R-6010	Argent	Mat	- 40°C to 100°C 30 jours	Infalsifiable	Se rompt facilement, empêche le retrait d'une pièce	
B-390	Inserts DuraSleeve® en polypropylène	R-6010	Blanc	Mat	- 40°C to 100°C 1000 heures	Repérage fils & câbles, identification de panneaux	Inserts rigides	HF
B-412	Polyéthylène	R-4310, R-6210	Blanc	Mat	- 40°C to 100°C 30 jours	Identification voix/données	Usage externe	HF
B-422	PermaShield™ en polyester avec adhésif acrylique permanent	R-4410*, R-6010	Blanc	Brillant	- 40°C to 100°C 30 jours	Identification de cartes de circuits imprimés et composants		UL, CE
B-423	Polyester avec adhésif acrylique permanent	R-4410*, R-6010, R-6210	Blanc	Brillant	- 40°C to 120°C 30 jours	Identification de cartes de circuits imprimés et composants, identification de panneaux		UL, CE, HF, AEN
B-424	PermaShield™ en papier avec adhésif acrylique permanent	R-4310	Blanc	Mat	- 40°C to 50°C	Identification générale et industrielle, identification de panneaux	Bon contraste et résistance aux tâches	
B-425	Polypropylène avec adhésif acrylique	R-4310, R-6210	Blanc	Mat	- 40°C to 120°C 5 minutes	Identification générale et industrielle	Excellente résistance aux solvants	UL, CE, HF
B-426	Polyimide avec adhésif permanent	R-4310	Orange	Mat	- 70°C to 350°C 80 secondes	Identification de cartes de circuits imprimés et composants	Résiste aux températures extrêmement élevées	
B-427	Vinyle auto-protégé avec adhésif acrylique permanent	R-4310, R-6210	Blanc et diverses couleurs	Mat	- 70°C to 70°C 30 jours	Identification générale et industrielle, identification de panneaux	Auto-protégée, ignifuge, excellente résistance à l'eau et à l'huile, excellente résistance à l'abrasion et aux fumées persistantes	UL
B-428	PermaShield™ en polyester avec adhésif acrylique permanent	R-4310	Argent	Mat	- 40°C to 80°C 30 jours	Identification de cartes de circuits imprimés et composants, identification de panneaux		UL, CE, HF, AEN
B-430	Polyester avec adhésif acrylique permanent	R-4410*, R-6010	Translucide	Brillant	- 40°C to 100°C 30 jours	Identification générale et industrielle	Translucide, adhérence élevée	UL, CE
B-432	Polyester avec adhésif acrylique permanent	R-4410*, R-6010	Translucide	Brillant	- 40°C to 100°C 30 jours	Identification générale et industrielle, identification voix/données, identification de panneaux	Adhésion forte	UL, CE
B-433	Polyester avec adhésif repositionnable	R-6010	Blanc	Brillant	- 40°C	Repérage de composants Étiquettes de codes à barres et de marquage général	Excellente résistance aux solvants, résistant aux solvants, facile à retirer	UL
B-435	Polyester avec adhésif acrylique permanent	R-6010	Argent	Brillant	- 40°C to 90°C 30 jours	Identification générale et industrielle, identification de panneaux	Excellente résistance aux solvants	UL, CE, AEN
B-437	Tedlar® avec adhésif acrylique permanent	R-4310, R-6210	Blanc, jaune	Mat	- 70°C to 135°C 30 jours	Identification de cartes de circuits imprimés et composants, identification de panneaux	Ignifuge	
B-439	Vinyle avec adhésif acrylique permanent	R-6010	Blanc et diverses couleurs	Mat	- 70°C to 40°C 30 jours	Identification générale et industrielle, identification de panneaux, identification voix/données	Diverses couleurs disponibles	
B-449	Polypropylène avec adhésif acrylique repositionnable	R-4310, R-6210	Blanc	Mat	- 70°C to 90°C 30 jours	Identification pour laboratoires	Idéale pour les applications d'étiquetage temporaire	
B-451	Vinyle avec adhésif acrylique permanent	R-4310	Blanc/ Translucide	Mat	- 40°C to 70°C 30 jours	Repérage fils & câbles, identification de panneaux, identification voix/données, repérage de fils et câbles	Auto-protégé, ignifuge, excellente résistance à l'eau et à l'huile, excellente résistance à l'abrasion et aux fumées persistantes	UL

Les rubans notés en rouge conviennent à une utilisation avec les matériaux respectifs
*R-4410 disponible en bleu, rouge et blanc.

⚠	Ces matériaux ont des adhésifs à dissipation des charges statiques	AEN	Ces matériaux sont homologués AGA.
UL	Ces matériaux sont homologués UL.	HF	Sans halogène (DIN VDE 0472/ parties 815)
CE	Ces matériaux sont homologués CSA.		

Guide des matériaux et rubans

Matériau	Description	Ruban adapté	Couleur	Finition	Température maxi/mini d'utilis	Applications	Propriétés particulières	Homologations et conformité
B-457	Polyimide avec adhésif acrylique permanent	R-6010	Blanc	Brillant	- 70°C to 300°C 80 secondes	Identification de cartes de circuits imprimés et composants	Bon contraste et résistance aux tâches	UL
B-459	Polyester avec adhésif acrylique permanent	R-4410*, R-6010	Blanc	Mat	- 40°C to 100°C 30 jours	Identification de cartes de circuits imprimés et composants		UL, CSA
B-461	Film polyester auto-protégé avec adhésif acrylique permanent	R-4310	Blanc/ Translucide, jaune	Mat	- 196°C to 100°C 30 jours	Identification pour laboratoires	Auto-protégées, excellente résistance à l'abrasion et aux fumées persistances	HF
B-473	Polyester avec adhésif acrylique permanent	R-6010	Blanc, jaune	Brillant	- 40°C to 120°C 30 jours	Identification de cartes de circuits imprimés et composants, identification de panneaux	Adhésif et support à dissipation des charges statiques	UL, CSA, HF
B-477	Polyimide avec adhésif acrylique permanent, à dissipation des charges statiques	R-6010	Blanc	Brillant	- 70°C to 300°C 80 secondes	Identification de cartes de circuits imprimés et composants	Adhésif et support à dissipation des charges statiques	UL, HF
B-478	Polyimide avec adhésif acrylique permanent, à dissipation des charges statiques	R-6010	Blanc	Brillant	- 70°C to 300°C 80 secondes	Identification de cartes de circuits imprimés et composants	Adhésif et support à dissipation des charges statiques, faible épaisseur	HF, UL, HF
B-479	Polyimide avec adhésif acrylique permanent, à dissipation des charges statiques	R-6010	Blanc	Mat	- 70°C to 350°C 80 secondes	Identification de cartes de circuits imprimés et composants	Adhésif et support à dissipation des charges statiques, faible épaisseur (1 mil)	UL, HF
B-483	Polyester avec adhésif caoutchouc permanent	R-4410*, R-6010	Blanc	Brillant	- 40°C to 120°C 30 jours	Identification de panneaux, identification voix/données	Adhésif ultra-agressif, conçu pour les surfaces peintes à la poudre	UL, CSA
B-486	Polyester avec adhésif caoutchouc permanent	R-4310, R-6010	Argent	Mat	- 40°C to 120°C 30 jours	Identification générale et industrielle, identification de panneaux	Adhésif Ultrapression, conçu pour les surfaces peintes à la poudre	UL, CSA
B-488	Polyester avec adhésif acrylique permanent	R-4310, R-6010	Blanc	Mat	- 40°C to 160°C 30 jours	Identification générale et industrielle, identification de panneaux	Hautes performances	CSA, AGR
B-489	Polyester avec adhésif caoutchouc permanent	R-4310, R-6010	Blanc	Mat	- 40°C to 120°C 30 jours	Identification générale et industrielle, identification de panneaux	Adhésif ultra-agressif, conçu pour les surfaces peintes à la poudre	UL, CSA
B-490	FreezerBondz™ en polyester avec adhésif acrylique permanent	R-4310, R-6210	Blanc	Mat	- 196°C to 130°C 30 jours	Identification pour laboratoires	Peut être apposée sur des surfaces gelées, dont le verre et le polypropylène stockés dans de l'azote liquide	UL
B-498	Tissu de vinyle avec adhésif repositionnable à base de caoutchouc	R-6210, R-4310, R-6010	Blanc	Semi-brillant	-40°C to 82°C 30 jours	Identification de cartes de circuits imprimés et composants, identification de panneaux	Repositionnable	UL
B-499	Tissu de nylon avec adhésif acrylique permanent sensible aux pressions	R-4310, R-6010, R-6210	Blanc, jaune	Mat	-70°C to 90°C 30 jours	Identification générale et industrielle, identification de panneaux	Faible épaisseur, adhérence élevée	CSA, UL, HF
B-642	Tedlar® avec adhésif acrylique permanent	R-4310, R-6210	Blanc	Mat	-70°C to 120°C 30 jours	Identification de panneaux, identification voix/données et repérage fils & câbles	Ignifuge, auto-protégé	
B-7546	Polyester infalsifiable	R-6010	Blanc	Brillant	- 40°C to 80°C 30 jours	Infalsifiable	Laisse une empreinte « void » lorsqu'on le retire	UL, CSA
B-7551	Polyester	R-6010	Translucide	Mat	- 40°C to 70°C 24 hours	Film de protection des plaques signalétiques et de séries		
B-7566	Polyester infalsifiable	R-4410*, R-6010		Brillant	- 70°C to 80°C 30 jours	Identification générale et industrielle, infalsifiable	Laisse une empreinte « void » lorsqu'on le retire	
B-7576	Polyester infalsifiable	R-6010, R-4410*	Argent	Mat	- 70°C to 100°C 30 jours	Infalsifiable	Laisse une empreinte « void » lorsqu'on le retire	
B-7593	Polyester	R-6010, R-4410*	Blanc/jaune /rouge/vert /argent/noir	Brillant	- 40°C to 100°C 30 jours	Composants électriques, interrupteurs, boutons, racks, borniers Épaisseur 650um avec mousse, idéal pour remplacer les plaques de firme	Hautes performances	
B-7596	Vinyl	R-4310	Blanc	Mat	- 40°C to 100°C 30 jours	Marquage de fils et câbles	Inserts DuraSleeve®	
B-7597	Polyéthylène	R-4310, R-6210	Blanc	Mat	- 40°C to 50°C 30 jours	Repère d'identification multi-usage, épaisseur: 200um	Inserts DuraSleeve®	HF
B-7599	Polyéthylène	R-4310, R-6210	Blanc	Mat	- 40°C to 50°C 30 jours	Repère d'identification multi-usage, épaisseur: 250um		HF
B-7644	Polyester/polypropylène	N/A	Jaune	Mat	-10°C to 60°C	Marquage de fils et câbles, identification de panneaux	Porte étiquette Laminat™, durabilité extrême	
B-7645	Polyester/polypropylène	N/A	Jaune	Mat	-18°C to 78°C	Marquage de fils et câbles, identification de panneaux	Repère Laminat™, durabilité extrême	
B-7696	Repère en vinyle rigide	R-4310	Blanc	Brillant	-18°C to 78°C	Marquage de fils et câbles	Insert rigide DuraSleeve®	UL

Les rubans notés en rouge conviennent à une utilisation avec les matériaux respectifs
*R-4410 disponible en bleu, rouge et blanc.

	Ces matériaux ont des adhésifs à dissipation des charges statiques		Ces matériaux sont homologués AGA.
	Ces matériaux sont homologués UL.		Sans halogène (DIN VDE 0472/ parties 815)
	Ces matériaux sont homologués CSA.		

Marquage de fils et de câbles

Grand conditionnement

Les étiquettes en grand conditionnement représentent la solution idéale pour un budget maîtrisé et un étiquetage à grand volume.



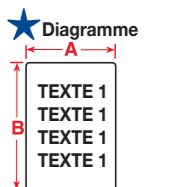
Les références commençant par B indiquent que les étiquettes sont livrées dans un dévidoir.

Repérage de fils et câbles

Étiquettes standard prédécoupées

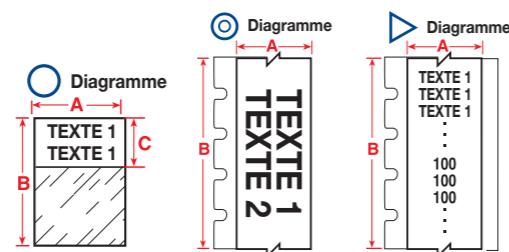
- **B-499 Tissu nylon.** Adhésif permanent et souple pour les surfaces rugueuses ou lisses.
- **B-498 Tissu vinyle.** Adhésif amovible.

Référence	Diagramme	Étiquettes par rouleau	Dimensions (mm)		Diamètre max. de fil (mm)
			A	B	
Adhésif permanent (B-499)					
PTL-28-499	★	750	6.35	38.10	6.64
PTL-29-499	★	500	12.70	38.10	6.64
PTL-30-499	★	250	19.05	38.10	6.64
PTL-31-499	★	250	25.40	38.10	6.64
PTL-16-499	★	500	9.53	25.40	5.30
PTL-18-499	★	250	19.05	25.40	5.30
PTL-19-499	★	250	25.40	25.40	5.30
PTL-11-499	★	500	12.70	19.05	5.46
BPTL-11-499	★	5000	12.70	19.05	5.46
PTL-7-499	★	500	12.70	12.70	2.80
PTL-21-499	★	100	25.40	63.50	-
PTL-23-499	★	100	25.40	101.60	-
Adhésif amovible (B-498)					
PTL-28-498	★	750	6.35	38.10	6.64
PTL-29-498	★	500	12.70	38.10	6.64
BPTL-29-498	★	5000	12.70	38.10	6.64
PTL-30-498	★	250	19.05	38.10	6.64
PTL-31-498	★	250	25.40	38.10	6.64
PTL-32-498	★	250	38.10	38.10	6.64
PTL-16-498	★	500	9.53	25.40	5.30
PTL-18-498	★	250	19.05	25.40	5.30
BPTL-18-498	★	2500	19.05	25.40	5.30
PTL-19-498	★	250	25.40	25.40	5.30
BPTL-19-498	★	2500	25.40	25.40	5.30
PTL-17-498	★	500	25.40	12.70	5.30
PTL-10-498	★	750	6.35	19.05	5.46
PTL-11-498	★	500	12.70	19.05	5.46
BPTL-11-498	★	5000	12.70	19.05	5.46
PTL-7-498	★	500	12.70	12.70	2.79
PTL-15-498	★	750	25.40	6.99	2.79
PTL-21-498	★	100	25.40	63.50	-
PTL-23-498	★	100	25.40	101.60	-
PTL-33-498	★	100	38.10	101.60	-
PTL-34-498	★	50	38.10	152.40	-



Repérage de fils et câbles

Repérage de fils et câbles



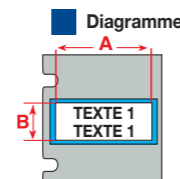
Bandes continues

- **B-437 Tedlar®.** Bonne résistance aux solvants et à la chaleur, ignifuge.

Référence	Diagramme	Matériau	Couleur	Dimensions (mm)		Largeur d'impression (mm)
				A	B	C
PTLCM-41-437W	▷	B-437	Blanc	38.10	15.24 m	N/A
PTLCM-41-437Y	▷	B-437	Jaune	38.10	15.24 m	N/A
PTL-8-498	⊙	B-437	Blanc	12.70	9.14 m	N/A
PTL-106-427	○	B-437	Blanc/translucide	15.24 m	38.10	12.70

Manchons PermaSleeve™ thermorétractables

- **B-342 Polyoléfine thermorétractable.** Taux de rétreint 3:1, ignifuge. Ses propriétés physiques répondent aux exigences des normes MIL-DTL-23053/5C classe 1, MIL-M-81531, MIL-STD-202F, méthode 215 et UL 224.

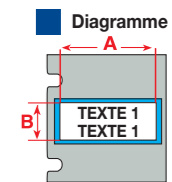


Référence	Diagramme	Manchons par rouleau	Dimensions (mm)		Diamètre max. de fil (mm)
			A	B	
Largeur du manchon: 25,78 mm					
PSPT-094-1WT	■	100	25.78	4.62	2.03
BPSPT-094-1WT	■	2500	25.78	4.62	2.03
PSPT-125-1WT	■	100	25.78	5.96	2.79
BPSPT-125-1WT	■	1000	25.78	5.96	2.79
PSPT-187-1WT	■	100	25.78	8.50	3.81
BPSPT-187-1WT	■	1000	25.78	8.50	3.81
PSPT-250-1WT	■	100	25.78	11.15	5.46
BPSPT-250-1WT	■	1000	25.78	11.15	5.46
PSPT-375-1WT	■	100	25.78	16.38	8.13
BPSPT-375-1WT	■	1000	25.78	16.38	8.13
PSPT-500-1WT	■	100	25.78	21.61	11.43
BPSPT-500-1WT	■	1000	25.78	21.61	11.43
PSPT-1000-1WT	■	50	25.78	42.16	24.13
Jaune, taux de rétreint 3:1					
PSPT-094-1YL	■	100	25.78	4.62	2.03
PSPT-125-1YL	■	100	25.78	5.96	2.79
PSPT-187-1YL	■	100	25.78	8.50	3.81
PSPT-250-1YL	■	100	25.78	11.15	5.46
PSPT-375-1YL	■	100	25.78	16.38	8.13
PSPT-500-1YL	■	100	25.78	21.61	11.43
PSPT-1000-1YL	■	50	25.78	42.16	24.13
Largeur du manchon: 44,83 mm					
PSPT-094-175WT	■	100	44.83	4.62	2.03
BPSPT-094-175WT	■	2500	44.83	4.62	2.03
PSPT-125-175WT	■	100	44.83	5.96	2.79
BPSPT-125-175WT	■	1000	44.83	5.96	2.79
PSPT-187-175WT	■	100	44.83	8.50	3.81
BPSPT-187-175WT	■	1000	44.83	8.50	3.81
PSPT-250-175WT	■	100	44.83	11.15	5.46
BPSPT-250-175WT	■	1000	44.83	11.15	5.46
PSPT-375-175WT	■	100	44.83	16.38	8.13
BPSPT-375-175WT	■	1000	44.83	16.38	8.13
PSPT-500-175WT	■	100	44.83	21.61	11.43
BPSPT-500-175WT	■	1000	44.83	21.61	11.43
PSPT-1000-175WT	■	50	44.83	42.16	24.13
BPSPT-1000-175WT	■	500	44.83	42.16	24.13

Manchons PermaSleeve™ thermorétractables

suite de la page 14

Référence	Diagramme	Manchons par rouleau	Dimensions (mm)		Diamètre max. de fil (mm)
			A	B	
Jaune, taux de rétreint 3:1					
PSPT-094-175YL	■	100	44.83	4.62	2.03
PSPT-125-175YL	■	100	44.83	5.96	2.79
PSPT-187-175YL	■	100	44.83	8.50	3.81
PSPT-250-175YL	■	100	44.83	11.15	5.46
PSPT-375-175YL	■	100	44.83	16.38	8.13
PSPT-500-175YL	■	100	44.83	21.61	11.43
PSPT-1000-175YL	■	50	44.83	42.16	24.13



La solution de marquage de fils DuraSleeve®

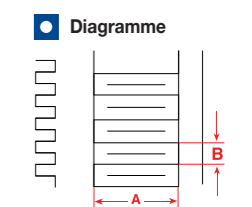
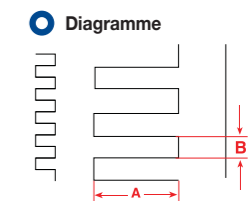
La solution d'étiquettes de repérage DURASLEEVE® se compose de deux éléments : un tube transparent (porte-étiquette) doté d'une pochette et un insert à glisser dans cette pochette. La légende est protégée en permanence par le tube et peut facilement être remplacée. Les inserts sont disponibles en deux versions : standard et rigide. Chaque insert a son porte-étiquette dédié.



Inserts DuraSleeve®

- **B-7596** Étiquette standard en vinyle blanc
- **B-7597** Insert standard en polyéthylène

Référence	Diagramme	Insert par rouleau	Dimensions des inserts (mm)	
			A	B
PTDSU-10-7597	□	1 500	10.00	4.20
PTDSU-10-7597-YL	□	1 500	10.00	4.20
PTDSU-15-7596	○	2500	15.00	4.20
PTDSU-15-7596-YL	○	2500	15.00	4.20
PTDSU-15-7597	□	1 500	15.00	4.20
PTDSU-15-7597-YL	□	1 500	15.00	4.20
PTDSU-30-7596	○	2500	30.00	4.10
PTDSU-30-7596-YL	○	2500	30.00	4.10
PTDSU-30-7597	□	1 500	30.00	4.10
PTDSU-30-7597-YL	□	1 500	30.00	4.10



Porte-étiquette DuraSleeve®

Porte-étiquette pour insert DuraSleeve®

Référence	Largeur du porte-étiquette (mm)	Diamètre extérieur du fil (mm)	Porte-étiquettes par boîte
DMC-1.3/3-15	15.00	1.30 – 3.00	1 000
DMC-1.3/3-30	30.00		500
DMC-2.5/5-15	15.00	2.50 – 5.00	1 000
DMC-2.5/5-30	30.00		500
DMC-4/10-15	15.00	4.00 – 10.00	500
DMC-4/10-30	30.00		200
DMC-8/16-15	15.00	8.00 – 16.00	500
DMC-8/16-30	30.00		200



Inserts rigides DuraSleeve®

- **B-7696** Insert en vinyle rigide

Référence	Étiquette par rouleau	Dimensions (mm)	
		A	B
PTLRDS-10x4,4-7696	2500	10.00	4.40
PTLRDS-12x4,4-7696	2500	12.00	4.40
PTLRDS-16x4,4-7696	2500	16.00	4.40
PTLRDS-23x4,4-7696	2500	23.00	4.40
PTLRDS-30x4,4-7696	2500	30.00	4.40

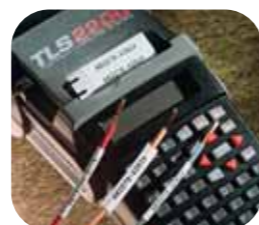


Repérage de fils et câbles

Porte-étiquette Ademark

Les porte-étiquettes sont disponibles dans les largeurs suivantes : 10, 12, 16, 23 ou 30 mm

Modèle	Dimensions (mm)	Porte-étiquette par boîte
0	1.30/2.00 mm	2000
1	1.80/2.50 mm	2000
2	2.50/4.00 mm	2000
3	4.00/6.50 mm	1000
4	6.00/10.00 mm	1000
5	9.00/15.00 mm	1000
6	15.00/24.00 mm	500



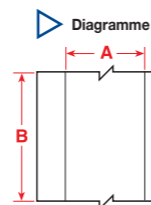
Manchons PermaSleeve™ thermorétractables

- **B-321** Film de polyoléfine thermorétractable haute densité

Référence	Diagramme	Manchons par rouleau	Dimensions des manchons		Diamètre de fil (mm)
			A	B	
Largeur de manchon : env. 1,1 cm					
PTS-0.45-350-321		500	11.43	8.89	4.06
Largeur de manchon : env. 2,4 cm					
PTS-0.95-350-321		500	24.13	8.89	4.06
PTS-0.95-500-321		500	24.13	12.70	5.97
PTS-0.95-750-321		250	24.13	19.05	9.91
PTS-0.95-1000-321		250	24.13	25.40	13.72
Largeur de manchon : env. 4,8 cm					
PTS-1.90-350-321		500	48.26	8.89	4.06
PTS-1.90-500-321		500	48.26	12.70	5.97
PTS-1.90-750-321		250	48.26	19.05	9.91
PTS-1.90-1000-321		250	48.26	25.40	13.72

Étiquettes de repérage repositionnables pour borniers

- **B-422** Résiste à l'exposition aux solvants et présente une bonne adhérence sur de nombreuses surfaces, notamment les plastiques à faible énergie de surface.
- **B-498** Adhésif repositionnable
- **B-7551** Film protecteur

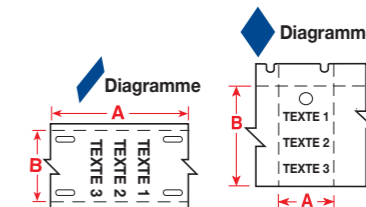


Référence	Diagramme	Dimensions	
		A (mm)	B (mm)
PTLTB-498-240		6.09	9.10
BPTLTB-498-240		6.09	91.44
PTLTB-498-318		8.07	9.10
BPTLTB-498-318		8.07	91.44
PTLTB-498-375		9.52	9.10
BPTLTB-498-375		9.52	91.44
PTLTB-5-7551		4,5	9.10
PTLTB-8-422		8	15.00
PTLTB-8-7551		8	15.00

Repérage de fils et câbles

Étiquette de repérages BradyTag® résistant aux déchirures

- **B-109 Polyéthylène.** Assure une résistance extrême aux déchirures et une excellente performance par temps froid.



Référence	Diagramme	Étiquettes par rouleau	Dimensions - mm	
			A	B
PTL-12-109		100	76.20	19.05
BPTL-12-109		1000	76.20	19.05
PTL-36-109		250	28.57	44.45
PTL-60-109		1000	34	6
BPTL-60-109		1000	34	6

Colliers de couleur en nylon - repérage par couleur possible

Dimensions : 200 x 4 mm
Matériau : Nylon
Conditionnement : 100 unités

Référence	Couleur	Référence	Couleur
229955	Blanc	229959	Jaune
229956	Bleu	229960	Vert
229957	Rouge	229961	Violet
229958	Orange	229962	Noir

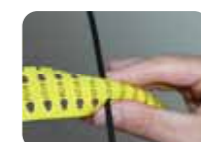
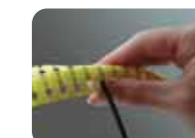
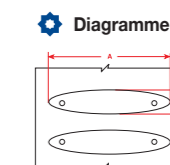
BL	Bleu, pour les terminaisons de câbles horizontaux
BR	Brun, pour les terminaisons de borniers verticaux
GR	Vert, connexions réseau
GY	Gris, pour les borniers verticaux entre les armoires intermédiaires de répartition et de télécommunications
OR	Orange, terminaisons de câbles de bureau central
PL	Violet, terminaisons des principaux matériels de commutation et de données
RD	Rouge, pour les terminaisons de tous les équipements principaux de téléphone
YL	Jaune, pour les équipements auxiliaires, la maintenance, les alarmes, la sécurité, etc.



Rapido™

- **B-7599** Étiquette en polyéthylène à revêtement jaune

Référence	Diagramme	Pièces par rouleau	Diamètre de fil (mm)	Dimensions (mm)	
				A	B
BPTL-01-7599-YL		2 500	0.25-0.75	22.90	5.20
BPTL-02-7599-YL		2 500	0.75-1.50	23.00	5.20
BPTL-03-7599-YL		2 500	1.50-2.50	25.00	5.70
BPTL-04-7599-YL		2 500	2.50-3.50	26.00	7.00
BPTL-05-7599-YL		2 500	3.50-4.50	41.00	11.00

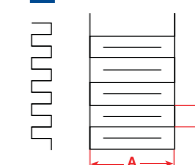


Étiquettes de repérage de fils Heatex™

- **B-7643 Matériau des étiquettes:** Polyéther polyuréthane sans halogène

Référence	Diagramme	Pièces par rouleau	Dimensions (mm)	
			A	B
BPTLHCM-60x10-7643-WT		250	60	10
BPTLHCM-75x10-7643-WT		250	75	10
BPTLHCM-75x25-7643-WT		250	75	25
BPTLHCM-60x10-7643-YL		250	60	10
BPTLHCM-75x10-7643-YL		250	75	10
BPTLHCM-75x25-7643-YL		250	75	25

Diagramme



Étiquettes de repérage de fils

Laminat™

Si vous cherchez des repères de câbles extrêmement durables, la gamme de porte-étiquettes et de repères Laminat™ est la solution. Il existe deux types de repères de câbles Laminat™ : Porte-étiquettes Laminat™ (B-7644), et repères Laminat™ (B-7645)

Porte-étiquette Laminat™

- **B-7644** Porte-étiquette en polypropylène



1) Tirez vers l'arrière la feuille de protection.



2) Placez l'étiquette au milieu en laissant de l'espace pour le scellage sur les quatre côtés de l'étiquette.



3) Scellez le porte-étiquettes en plaçant un doigt sur la feuille et en poussant vers l'avant, passant sur la feuille et retirant la doublure de silicone.

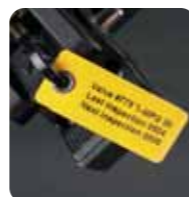


4) Faites toujours passer les attaches de câble par le haut, ce qui courbera vers le bas le Laminat™ le long du câble.

Référence	Étiquettes par boîte	Couleur	Dimensions (mm)		Surface de scellage		Étiquettes/rubans recommandés
			Largeur	Hauteur	Largeur	Hauteur	
LC-65x13-B7644	100	Jaune	65.00	13.00	45.00	9.00	PTLTL-5-430/ruban de 6 mm
LC-71x9-B7644	100	Jaune	71.00	9.00	45.00	9.00	PTLTL-5-430/ruban de 6 mm
LC-103x15-B7644	100	Jaune	103.00	15.00	55.00	15.00	PTLTL-6-430/ruban de 6 mm
LC-128x15-B7644	100	Jaune	128.00	15.00	80.00	15.00	PTLTL-1-430/ruban de 9 mm
LC-178x15-B7644	50	Jaune	178.00	15.00	130.00	15.00	PTLTL-2-430/ruban de 9 mm

Étiquettes Laminat™

- **B-7645** Les étiquettes Laminat™ (étiquettes Manilla) sont idéales pour l'identification de matériel dans des environnements contraignants : soupapes, instruments, moteurs et autres composants industriels. Les étiquettes sont disponibles en deux versions : avec et sans armature en acier inoxydable.



Référence	Étiquettes par boîte	Matériau	Couleur	Dimensions (mm)		Surface de scellage		Étiquettes/rubans recommandés
				Largeur	Hauteur	Largeur	Hauteur	
LT-59x25-B7645	50		Jaune	59.00	25.00	43.00	25.00	PTLTL-4-430/ruban de 9, 12, 19 mm
LT-59x25-B7645-WR	50	renforcé	Jaune	59.00	25.00	43.00	25.00	PTLTL-4-430/ruban de 9, 12, 19 mm
LT-150x25-B7645	50		Jaune	150.00	25.00	135.00	25.00	PTLTL-3-430/ruban de 9, 12, 19 mm
LT-150x25-B7645-WR	50	renforcé	Jaune	150.00	25.00	135.00	25.00	PTLTL-3-430/ruban de 9, 12, 19 mm

Étiquettes pour porte-étiquettes Laminat™

Étiquettes spécifiquement conçues pour les porte-étiquettes Laminat™

- **B-430 Polyester.** Forte adhérence, translucide.

Référence	Étiquettes par rouleau	Couleur	Dimensions (mm)		Nb max. de caractères par ligne pour la police			Nb maxi de lignes de texte pour la police		
			Largeur	Hauteur	2	7	10	2	7	10
PTLTL-1-430	100	Translucide	11.00	74.00	51	30	20	4	2	1
PTLTL-2-430	50	Translucide	11.00	124.00	51	51	34	4	2	1
PTLTL-3-430	50	Translucide	21.00	129.00	51	51	36	8	4	2
PTLTL-4-430	300	Translucide	37.00	21.00	36	15	10	8	4	2
PTLTL-5-430	300	Translucide	39.00	5.00	38	NA	NA	1	NA	NA
PTLTL-6-430	150	Translucide	11.00	49.00	47	20	13	4	2	1

Marquage de composants électriques

Étiquettes de repérage pour composants électriques

- **B-412** Polypropylène

Référence	Étiquettes par rouleau	Dimensions (mm)		Nb max. de caract. par ligne pour la police 2	Nb. max. de lignes de texte pour la police 2
		Largeur	Hauteur		
PTL-57-412	Cont.	12.70	15.24 m	50	2

- **B-499** En gaze de nylon blanche

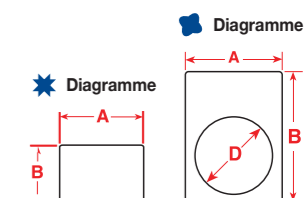
Référence	Étiquettes par rouleau	Dimensions (mm)		Nb max. de caract. par ligne pour la police 2	Nb. max. de lignes de texte pour la police 2
		Largeur	Hauteur		
PTL-47-499-YL	750	20.00	8.00	18	2
PTL-67-499-YL	750	15.00	9.00	13	2
BPTL-67-499-YL	7 500	15.00	9.00	13	2
PTL-41-499-YL	750	16.00	5.00	15	1
PTL-82-499	500	9.53 (diam.)		8	1
PTL-82-499YL	500	9.53 (diam.)		8	1
PTL-83-499	500	12.70 (diam.)		11	1
PTL-83-499YL	500	12.70 (diam.)		11	1

Étiquettes EPREP - Engraved Plate Replacement Labels

- **B-7593** Mousse de polyéthylène plastifiée

Référence	Diagramme	Étiquettes par rouleau	Couleur	Dimensions (mm)		Diamètre D
				A	B	
PTLEP-01-7593-WT	*	250	Blanc	27.00	8.00	-
PTLEP-01-7593-SV	*	250	Argent	27.00	8.00	-
PTLEP-01-7593-BK	*	250	Noir	27.00	8.00	-
PTLEP-01-7593-RD	*	250	Rouge	27.00	8.00	-
PTLEP-01-7593-GR	*	250	Vert	27.00	8.00	-
PTLEP-01-7593-YL	*	250	Jaune	27.00	8.00	-
PTLEP-02-7593-WT	*	250	Blanc	27.00	12.50	-
PTLEP-02-7593-SV	*	250	Argent	27.00	12.50	-
PTLEP-02-7593-BK	*	250	Noir	27.00	12.50	-
PTLEP-02-7593-RD	*	250	Rouge	27.00	12.50	-
PTLEP-02-7593-GR	*	250	Vert	27.00	12.50	-
PTLEP-02-7593-YL	*	250	Jaune	27.00	12.50	-
PTLEP-03-7593-WT	*	150	Blanc	27.00	15.00	-
PTLEP-03-7593-SV	*	150	Argent	27.00	15.00	-
PTLEP-03-7593-BK	*	150	Noir	27.00	15.00	-
PTLEP-03-7593-RD	*	150	Rouge	27.00	15.00	-
PTLEP-03-7593-GR	*	150	Vert	27.00	15.00	-
PTLEP-03-7593-YL	*	150	Jaune	27.00	15.00	-
PTLEP-04-7593-WT	*	150	Blanc	27.00	18.00	-
PTLEP-04-7593-SV	*	150	Argent	27.00	18.00	-
PTLEP-04-7593-BK	*	150	Noir	27.00	18.00	-
PTLEP-04-7593-RD	*	150	Rouge	27.00	18.00	-
PTLEP-04-7593-GR	*	150	Vert	27.00	18.00	-
PTLEP-04-7593-YL	*	150	Jaune	27.00	18.00	-
BPTLEP-05-7593-BK	*	500	Noir	30.00	40.00	24.00
BPTLEP-05-7593-GR	*	500	Vert	30.00	40.00	24.00
BPTLEP-05-7593-RD	*	500	Rouge	30.00	40.00	24.00
BPTLEP-05-7593-SV	*	500	Argent	30.00	40.00	24.00
BPTLEP-05-7593-WT	*	500	Blanc	30.00	40.00	24.00
BPTLEP-05-7593-YL	*	500	Jaune	30.00	40.00	24.00
BPTLEP-06-7593-BK	*	500	Noir	45.00	15.00	-
BPTLEP-06-7593-RD	*	500	Rouge	45.00	15.00	-
BPTLEP-06-7593-SV	*	500	Argent	45.00	15.00	-
BPTLEP-06-7593-WT	*	500	Blanc	45.00	15.00	-
BPTLEP-06-7593-YL	*	500	Jaune	45.00	15.00	-
PTLEP-07-7593-WT	*	100	Blanc	35.00	18.00	-
PTLEP-07-7593-SV	*	100	Argent	35.00	18.00	-
PTLEP-07-7593-BK	*	100	Noir	35.00	18.00	-
PTLEP-07-7593-YL	*	100	Jaune	35.00	18.00	-
PTLEP-08-7593-WT	*	100	Blanc	48.00	19.00	-
PTLEP-08-7593-SV	*	100	Argent	48.00	19.00	-
PTLEP-08-7593-BK	*	100	Noir	48.00	19.00	-
PTLEP-08-7593-YL	*	100	Jaune	48.00	19.00	-

Pour imprimer ces éléments à l'aide de TLS2200® & TLS PC LINK™, vous aurez besoin de ruban R-6010 (noir), R-4410W (blanc), R-4410B (bleu) ou R-4410R (rouge)



Les étiquettes BRADY EPREP (Engraved Plate REPlacement) sont des étiquettes innovantes conçues spécifiquement pour remplacer des plaques gravées servant à identifier des composants électriques, des armoires électriques, des boutons-poussoirs, des tableaux de connexions etc.



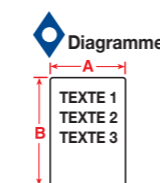
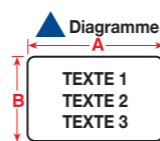
Étiquettes de marquage général

Étiquettes de marquage général

Étiquettes de marquage général prédécoupées

Voir page 9 pour plus d'informations techniques concernant les matériaux Brady.

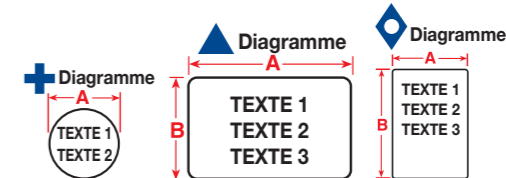
Référence	Diagramme	Étiquettes par rouleau	Matériau	Couleur	Dimensions (mm)	
					A	B
PTL-80-424	◇	250	B-424	Blanc	19.05	22.86
PTL-20-424	▲	100	B-424	Blanc	50.80	25.40
BPTL-20-424	▲	1000	B-424	Blanc	50.80	25.40
PTL-22-424	▲	100	B-424	Blanc	76.20	25.40
PTL-37-424	▲	100	B-424	Blanc	76.20	48.26
PTL-38-424	▲	100	B-424	Blanc	101.60	48.26
PTL-10-425	▲	750	B-425	Blanc	19.05	6.35
PTL-10-8425	▲	750	B-425	Blanc	19.05	6.35
PTL-105-427-AW	▲	750	B-427	Blanc	27.94	6.35
PTL-30-427-AW	▲	250	B-427	Blanc	38.10	19.05
PTL-78-427-AW	▲	250	B-427	Blanc	48.26	25.40
PTL-7-432	▲	500	B-432	Translucide	12.70	12.70
PTL-10-432	▲	750	B-432	Translucide	19.05	6.35
PTL-11-432	▲	500	B-432	Translucide	19.05	12.70
PTL-17-432	▲	500	B-432	Translucide	25.40	12.70
PTL-16-435	▲	500	B-435	Argent	25.40	9.53
PTL-17-435	▲	500	B-435	Argent	25.40	12.70
PTL-19-435	▲	250	B-435	Argent	25.40	25.40
PTL-29-435	▲	500	B-435	Argent	38.10	12.70
PTL-30-435	▲	250	B-435	Argent	38.10	19.05
PTL-31-435	▲	250	B-435	Argent	38.10	25.40
PTL-32-435	▲	250	B-435	Argent	38.10	38.10
PTL-20-435	▲	100	B-435	Argent	50.80	25.40
PTL-37-435	▲	100	B-435	Argent	76.20	48.26
PTL-38-435	▲	100	B-435	Argent	101.60	48.26
PTL-17-449	▲	500	B-449	Blanc	25.40	12.70
PTL-16-483	▲	500	B-483	Blanc	25.40	9.53
PTL-17-483	▲	500	B-483	Blanc	25.40	12.70
PTL-19-483	▲	250	B-483	Blanc	25.40	25.40
PTL-65-483	▲	250	B-483	Blanc	34.93	25.40
PTL-29-483	▲	500	B-483	Blanc	38.10	12.70
PTL-30-483	▲	250	B-483	Blanc	38.10	19.05
PTL-31-483	▲	250	B-483	Blanc	38.10	25.40
PTL-32-483	▲	250	B-483	Blanc	38.10	38.10
PTL-61-483	▲	100	B-483	Blanc	50.80	12.70
PTL-20-483	▲	100	B-483	Blanc	50.80	25.40
PTL-37-483	▲	100	B-483	Blanc	76.20	48.26
PTL-62-483	▲	50	B-483	Blanc	101.60	19.05
PTL-23-483	▲	100	B-483	Blanc	101.60	25.40
PTL-63-483	▲	50	B-483	Blanc	203.20	19.05
PTL-16-486	▲	500	B-486	Argent	25.40	9.53
PTL-17-486	▲	500	B-486	Argent	25.40	12.70
PTL-19-486	▲	250	B-486	Argent	25.40	25.40
PTL-29-486	▲	500	B-486	Argent	38.10	12.70
PTL-30-486	▲	250	B-486	Argent	38.10	19.05
PTL-31-486	▲	250	B-486	Argent	38.10	25.40
PTL-32-486	▲	250	B-486	Argent	38.10	38.10
PTL-20-486	▲	100	B-486	Argent	50.80	25.40
PTL-37-486	▲	100	B-486	Argent	76.20	48.26
PTL-38-483	▲	100	B-486	Blanc	101.60	48.26
PTL-38-486	▲	100	B-486	Argent	101.60	48.26
PTL-16-489	▲	500	B-489	Blanc	25.40	9.53
PTL-17-489	▲	500	B-489	Blanc	25.40	12.70
PTL-19-489	▲	250	B-489	Blanc	25.40	25.40
PTL-29-489	▲	500	B-489	Blanc	38.10	12.70
PTL-30-489	▲	250	B-489	Blanc	38.10	19.05
PTL-31-489	▲	250	B-489	Blanc	38.10	25.40
PTL-32-489	▲	250	B-489	Blanc	38.10	38.10
PTL-20-489	▲	100	B-489	Blanc	50.80	25.40
PTL-37-489	▲	100	B-489	Blanc	76.20	48.26
PTL-38-489	▲	100	B-489	Blanc	101.60	48.26



Étiquettes de marquage général

Étiquettes de marquage général prédécoupées *suite de la page 20*

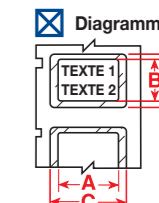
Référence	Diagramme	Étiquettes par rouleau	Matériau	Couleur	Dimensions (mm)	
					A	B
PTL-112-490	▲	500	B-490	Blanc	31.75	9.53
PTL-113-490	◇	100	B-490	Blanc	38.10	55.88
PTL-114-490	◇	100	B-490	Blanc	38.10	98.43
PTL-76-490	▲	250	B-490	Blanc	41.28	15.24
PTL-78-490	▲	250	B-490	Blanc	48.26	25.40
PTL-82-499	+	500	B-499	Blanc	-	9.53 de diamètre
PTL-82-499YL	+	500	B-499	Jaune	-	9.53 de diamètre
PTL-83-499	+	500	B-499	Blanc	-	12.70 de diamètre
PTL-83-499YL	+	500	B-499	Jaune	-	12.70 de diamètre
PTL-84-499	▲	500	B-499	Blanc	22.86	12.70
PTL-81-499	▲	750	B-499	Jaune	48.26	6.35
PTL-78-499	▲	250	B-499	Blanc	48.26	25.40



Étiquettes PermaShield™ avec film

- **B-422** Polyester permanent blanc, brillant
- **B-424** Papier permanent blanc
- **B-428** Polyester permanent métallisé

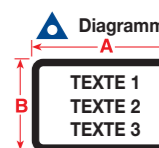
Référence	Diagramme	Matériau	Étiquettes par rouleau	Couleur	Dimensions (mm)			
					Étiquette A	Étiquette B	Film C	Film D
PTPSL-17-422	☒	B-422	500	Blanc	25.40	12.70	31.75	19.05
PTPSL-20-422	☒	B-422	100	Blanc	50.80	25.40	57.15	31.75
PTPSL-26-422	☒	B-422	100	Blanc	69.85	31.75	76.20	38.10
PTPSL-50-422	☒	B-422	100	Blanc	76.20	41.91	82.55	48.26
PTPSL-17-424	☒	B-424	500	Blanc	25.40	12.70	31.75	19.05
PTPSL-20-424	☒	B-424	100	Blanc	50.80	25.40	57.15	31.75
PTPSL-17-428	☒	B-428	500	Argent	25.40	12.70	31.75	19.05
PTPSL-20-428	☒	B-428	100	Argent	50.80	25.40	57.15	31.75
PTPSL-26-428	☒	B-428	100	Argent	69.85	31.75	76.20	38.10
PTPSL-50-428	☒	B-428	100	Argent	76.20	41.91	82.55	48.26



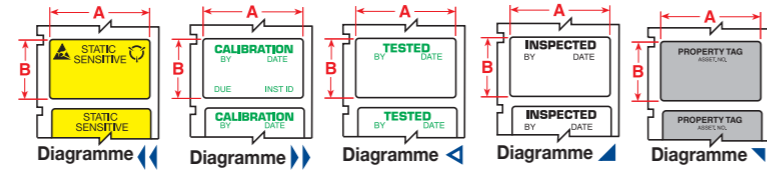
Étiquettes à bordure noire

- **B-423** Polyester permanent blanc, brillant
- **B-428** Polyester permanent métallisé
- **B-483** Polyester ultra agressif blanc, brillant
- **B-486** Polyester permanent argenté avec adhésif caoutchouc ultra agressif

Référence	Diagramme	Matériau	Étiquettes par rouleau	Couleur	Dimensions (mm)	
					A	B
PTL-24-423-BK	▲	B-423	500	Blanc	28.70	12.70
PTL-24-428-BK	▲	B-428	500	Argent	28.70	12.70
PTL-24-483-BK	▲	B-483	500	Blanc	28.70	12.70
PTL-24-486-BK	▲	B-486	500	Argent	28.70	12.70



Étiquettes de marquage général



Étiquettes préimprimées

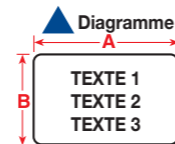
- **B-422** Polyester permanent blanc, brillant
- **B-423** Polyester permanent blanc, brillant
- **B-428** Polyester permanent métallisé
- **B-435** Polyester brillant métallisé
- **B-473** Polyester à dissipation des charges statiques



Référence	Diagramme	Matériau	Étiquettes par rouleau	Dimensions (mm)		Légende
				A	B	
PTL-35-422-PROP	↘	B-422	250	41.40	19.05	PROPERTY TAG
PTL-30-423-TEST	◁	B-423	250	38.10	19.05	TESTED
PTL-30-423-CALI	▷	B-423	250	38.10	19.05	CALIBRATION
PTL-30-423-INSP	▲	B-423	250	38.10	19.05	INSPECTED BY
PTL-35-423-PROP	↘	B-423	250	41.40	19.05	PROPERTY TAG
PTL-30-428-CALI	▷	B-428	250	38.10	19.05	CALIBRATION
PTL-30-428-INSP	▲	B-428	250	38.10	19.05	INSPECTED BY
PTL-30-428-TEST	◁	B-428	250	38.10	19.05	TESTED
PTL-35-428-PROP	↘	B-428	250	41.40	19.05	PROPERTY TAG
PTL-35-435-PROP	↘	B-435	250	41.40	19.05	PROPERTY TAG
PTLSL-17-473	◁	B-473	500	25.40	12.70	STATIC SENSITIVE

Étiquettes de marquage général prédécoupées

- **B-351** Vinyle infalsifiable blanc
- **B-352** Vinyle infalsifiable métallisé
- **B-7546** Polyester infalsifiable blanc
- **B-7576** Polyester infalsifiable métallisé



Exemple de B-7546 et B-7576



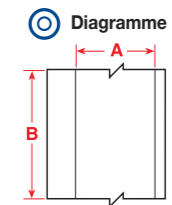
Exemple de B-351 et B-352

Référence	Diagramme	Matériau	Étiquettes par rouleau	Couleur	Dimensions (mm)	
					A	B
PTL-17-351	▲	B-351	500	Blanc	25.40	12.70
PTL-31-351	▲	B-351	250	Blanc	38.10	25.40
PTL-20-351	▲	B-351	100	Blanc	50.80	25.40
PTL-37-351	▲	B-351	100	Blanc	76.20	48.26
PTL-17-352	▲	B-352	500	Argent	25.40	12.70
PTL-31-352	▲	B-352	250	Argent	38.10	25.40
PTL-20-352	▲	B-352	100	Argent	50.80	25.40
PTL-37-352	▲	B-352	100	Argent	76.20	48.26
PTL-17-7546	▲	B-7546	500	Blanc	25.40	12.70
PTL-31-7546	▲	B-7546	250	Blanc	38.10	25.40
PTL-20-7546	▲	B-7546	100	Blanc	50.80	25.40
PTL-37-7546	▲	B-7546	100	Blanc	76.20	48.26
PTL-17-7576	▲	B-7576	500	Argent	25.40	12.70
PTL-31-7576	▲	B-7576	250	Argent	38.10	25.40
PTL-20-7576	▲	B-7576	100	Argent	50.80	25.40
PTL-37-7576	▲	B-7576	100	Argent	76.20	48.26

Étiquettes de marquage général

Bande continue

- **B-422** Polyester permanent blanc, brillant
- **B-423** Polyester permanent blanc, brillant
- **B-428** Polyester permanent métallisé
- **B-430** Polyester permanent transparent
- **B-432** Polyester permanent transparent, pour surfaces texturées
- **B-435** Polyester métallisé, brillant

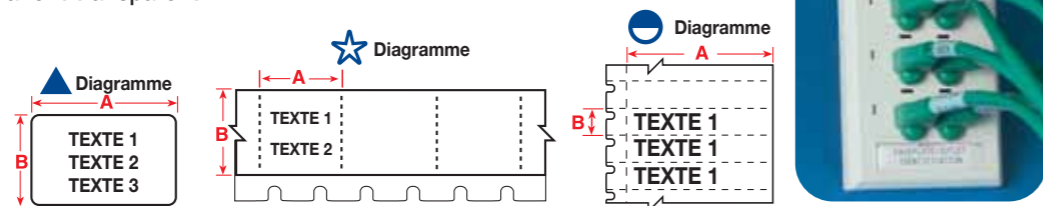


Référence	Diagramme	Matériau	Couleur	Dimensions (mm)	
				A	B
PTL-46-422	⊙	B-422	Blanc	9.53	15.24 m
PTL-8-422	⊙	B-422	Blanc	12.70	15.24 m
PTL-42-422	⊙	B-422	Blanc	25.40	15.24 m
PTL-43-422	⊙	B-422	Blanc	48.26	15.24 m
PTL-8-423	⊙	B-423	Blanc	12.70	15.24 m
PTL-8-428	⊙	B-428	Argent	12.70	15.24 m
PTL-46-430	⊙	B-430	Translucide	9.53	15.24 m
PTL-8-430	⊙	B-430	Translucide	12.70	15.24 m
PTL-42-430	⊙	B-430	Translucide	25.40	15.24 m
PTL-43-430	⊙	B-430	Translucide	48.26	15.24 m
PTL-101-432	⊙	B-432	Translucide	6.35	15.24 m
PTL-8-432	⊙	B-432	Translucide	12.70	15.24 m
PTL-42-432	⊙	B-432	Translucide	25.40	15.24 m
PTL-100-432	⊙	B-432	Translucide	33.02	15.24 m
PTL-43-432	⊙	B-432	Translucide	48.26	15.24 m
PTL-43-435	⊙	B-435	Argent	48.26	15.24 m
PTL-8-439	⊙	B-439	Blanc	12.70	15.24 m
PTL-8-439-BK	⊙	B-439	Noir	12.70	15.24 m
PTL-8-439-BL	⊙	B-439	Bleu	12.70	15.24 m
PTL-8-439-GR	⊙	B-439	Vert	12.70	15.24 m
PTL-8-439-OR	⊙	B-439	Orange	12.70	15.24 m
PTL-8-439-RD	⊙	B-439	Rouge	12.70	15.24 m
PTL-8-439-YL	⊙	B-439	Jaune	12.70	15.24 m
PTL-42-439	⊙	B-439	Blanc	25.40	15.24 m
PTL-42-439-BK	⊙	B-439	Noir	25.40	15.24 m
PTL-42-439-BL	⊙	B-439	Bleu	25.40	15.24 m
PTL-42-439-GR	⊙	B-439	Vert	25.40	15.24 m
PTL-42-439-OR	⊙	B-439	Orange	25.40	15.24 m
PTL-42-439-RD	⊙	B-439	Rouge	25.40	15.24 m
PTL-42-439-YL	⊙	B-439	Jaune	25.40	15.24 m
PTL-43-439	⊙	B-439	Blanc	48.26	15.24 m
PTL-43-439-BK	⊙	B-439	Noir	48.26	15.24 m
PTL-43-439-BL	⊙	B-439	Bleu	48.26	15.24 m
PTL-43-439-GR	⊙	B-439	Vert	48.26	15.24 m
PTL-43-439-OR	⊙	B-439	Orange	48.26	15.24 m
PTL-43-439-RD	⊙	B-439	Rouge	48.26	15.24 m
PTL-43-439-YL	⊙	B-439	Jaune	48.26	15.24 m
PTL-101-483	⊙	B-483	Blanc	6.35	15.24 m
PTL-8-483	⊙	B-483	Blanc	12.70	15.24 m
PTL-42-483	⊙	B-483	Blanc	25.40	15.24 m
PTL-100-483	⊙	B-483	Blanc	33.02	15.24 m
PTL-43-483	⊙	B-483	Blanc	48.26	15.24 m
PTL-43-486	⊙	B-486	Argent	48.26	15.24 m
PTL-101-489	⊙	B-489	Blanc	6.35	15.24 m
PTL-8-489	⊙	B-489	Blanc	12.70	15.24 m
PTL-42-489	⊙	B-489	Blanc	25.40	15.24 m
PTL-100-489	⊙	B-489	Blanc	33.02	15.24 m
PTL-43-489	⊙	B-489	Blanc	48.26	15.24 m

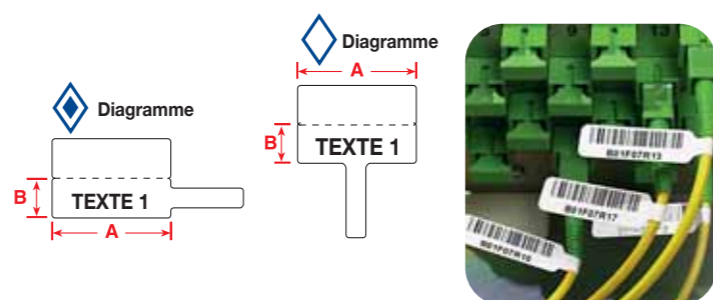
Étiquettes datacom

Étiquettes pour postes de travail

- **B-412** Polypropylène blanc
- **B-422** Polyester permanent blanc, brillant
- **B-430** Polyester permanent transparent



Référence	Diagramme	Matériau	Étiquettes par rouleau	Couleur	Dimensions (mm)		Applications
					A	B	
Inserts Desi-Strip							
PTL-40-412	⊙	B-412	750	Blanc	49.23	9.53	Desi Strips
BPTL-40-412	⊙	B-412	5000	Blanc	49.23	9.53	Desi Strips
Identification d'emplacement							
PTL-16-422	▲	B-422	500	Blanc	25.40	9.53	Dalles 1 à 4 sorties
PTL-17-422	▲	B-422	500	Blanc	25.40	12.70	Dalles 1 à 4 sorties
PTL-45-422	▲	B-422	500	Blanc	38.10	9.53	Dalles 1 à 2 sorties
PTL-29-422	▲	B-422	500	Blanc	38.10	12.70	Dalles 1 à 2 sorties
PTL-16-430	▲	B-430	500	Translucide	25.40	9.53	Dalles 1 à 4 sorties
PTL-17-430	▲	B-430	500	Translucide	25.40	12.70	Dalles 1 à 4 sorties
PTL-45-430	▲	B-430	500	Translucide	38.10	9.53	Dalles 1 à 2 sorties
PTL-29-430	▲	B-430	500	Translucide	38.10	12.70	Dalles 1 à 2 sorties
Identification de sortie/de prise							
PTL-39-422	☆	B-422	750	Blanc	9.53	15.24	Dalles 1 à 6 sorties
PTL-44-422	▲	B-422	500	Blanc	12.70	9.53	Dalles 1 à 6 sorties
PTL-7-422	▲	B-422	500	Blanc	12.70	12.70	Dalles 1 à 6 sorties
PTL-68-430	▲	B-430	750	Translucide	6.10	3.81	Dalles Siemens
PTL-70-430	▲	B-430	750	Translucide	6.10	5.08	Dalles Siemens
PTL-71-430	▲	B-430	750	Translucide	8.89	5.08	Dalles Siemens
PTL-39-430	☆	B-430	750	Translucide	9.53	15.24	Dalles 1 à 6 sorties
PTL-44-430	▲	B-430	500	Translucide	12.70	9.53	Dalles 1 à 6 sorties
PTL-7-430	▲	B-430	500	Translucide	12.70	12.70	Dalles 1 à 6 sorties
PTL-69-430	▲	B-430	750	Translucide	13.46	3.81	Dalles Siemens
PTL-85-430	▲	B-430	750	Translucide	18.80	6.10	Dalles Siemens
PTL-99-430	▲	B-430	750	Translucide	18.80	8.12	Dalles Siemens



Étiquettes/drapeaux pour fibre optique

- **B-425** Polypropylène

Référence	Diagramme	Matériau	Étiquettes par rouleau	Dimensions (mm)		Applications
			A	B		
PTLFP-01-425	◇	B-425	250	30.00	20.00	Identifiant pour spirales et fibres simples
PTLFT-01-425	◇	B-425	250	30.00	20.00	Identifiant pour spirales et fibres simples

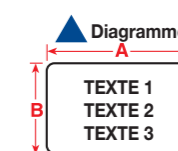
Étiquettes pour laboratoires

Étiquettes pour laboratoires

Étiquettes en polyester FreezerBondz™

Idéal pour les flacons, les tubes, les éprouvettes, les paillettes et les préparations microscopiques

- **B-490** Polyester

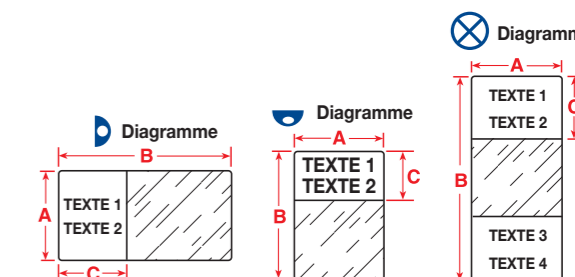


Référence	Diagramme	Étiquettes par rouleau	Dimensions (mm)	
			A	B
PTL-112-490	▲	500	31.75	9.53
PTL-76-490	▲	250	41.28	15.24
PTL-78-490	▲	250	48.26	25.40
PTL-113-490	▲	100	55.88	38.10
PTL-114-490	▲	100	98.43	38.10

Étiquettes de marquage général auto-protégées

Idéal pour les flacons, les tubes, les paillettes etc.

- **B-427** Vinyle souple auto-protégé
- **B-461** Repère auto-protégée



Référence	Diagramme	Matériau	Étiquettes par rouleau	Couleur	Dimensions (mm)		
					A	B	C
PTL-108-461	▷	B-461	750	Blanc	4.75	38.10	17.78
PTL-73-461	▷	B-461	500	Blanc	9.53	45.72	9.53
PTL-72-461	▷	B-461	500	Blanc	12.70	45.72	12.70
PTL-74-461	▷	B-461	100	Blanc	12.70	55.88	19.05
PTL-74-427	▷	B-427	100	Blanc	12.70	55.88	19.05
PTL-76-461	▷	B-461	250	Blanc	15.24	41.28	15.24
PTL-86-461	▷	B-461	100	Blanc	15.24	66.68	25.40
PTL-79-461	▷	B-461	100	Blanc	19.05	95.25	25.40
PTL-75-461	▽	B-461	100	Blanc	25.40	66.68	25.40
BPTL-75-461	▽	B-461	1000	Blanc	25.40	66.68	25.40
PTL-75-461YL	▽	B-461	100	Jaune	25.40	66.68	25.40
PTL-75-427	▽	B-427	100	Blanc	25.40	66.68	25.40
PTL-64-427	⊗	B-427	100	Blanc	25.40	85.73	28.58
BPTL-64-427	⊗	B-427	1000	Blanc	25.40	85.73	28.58



Accessoires pour le système d'étiquetage à transfert thermique 2200®

Référence	Description
TLS2200-AC	Adaptateur secteur
TLS2200-BC	Chargeur de batterie
TLS2200-BP	Batterie
TLS2200-DC	Couvercle anti-poussière
TLS2200-HC	Valise de transport rigide
TLSSH-QUICKCH	Chargeur de batterie rapide
TLS-AC-QC	Imprimante TLS 2200®, chargeur rapide et adaptateur secteur
TLS2200-SC	Étui souple
TLS2200-CABLE	Câble de connexions
PCK-5	Kit de nettoyage (5 cartes de nettoyage)
081701	Câble adaptateur série USB vers DB9

Accessoires pour étiqueteuse à transfert thermique TLS-PC Link™

Référence	Description
TLSPC-AC	Alimentation/chargeur de batterie de rechange
TLSPC-BP	Batterie rechargeable
TLSPC-CABLE	Câble de connexions
PCK-5	Kit de nettoyage (5 cartes de nettoyage)



BRADY QUAND LA PERFORMANCE EST ESSENTIELLE™

BRADY Belgique

Industriepark C/3
Lindestraat 20, 9240 Zele
Tel: +32 (0) 52 45 78 11
Fax: +32 (0) 52 45 78 12

BRADY Allemagne

Otto-Hahn-Str. 5-7,
63225 Langen
Tel: +49 (0) 6103 7598 660
Fax: +49 (0) 6103 7598 670

BRADY Royaume-Uni

Wildmere Industrial Estate
Banbury, Oxon OX16 3JU
Tel: +44 (0) 1295 228 288
Fax: +44 (0) 1295 228 100

BRADY Italy

Via Pitagora 18,
20128 Milano
Tel: +39 02 26 00 00 22
Fax: +39 02 25 75 351

BRADY France

Parc EURO CIT
45, avenue de l'Europe
59436 Roncq Cedex
Tel: +33 (0) 3 20 76 94 48
Fax: +33 (0) 3 20 76 76 06

BRADY Suède

Karins Väg 5
194 54 Upplands Väsby
Tel: +46 (0) 8 590 057 30
Fax: +46 (0) 8 590 818 68

BRADY Spain

Carretera de Barcelona, 88
Esc B Entresuelo 9C
08302 Mataro
Tel: +34 900 902 993
Fax: +34 900 902 994

BRADY Hongrie

Puskás Tivadar u. 4
2040 Budaörs
Tel: +36 23 500 275
Fax: +36 23 500 276

BRADY Slovaquie

Na Pántoch 18
83106 Bratislava
Tel: +421 2 3300 4800
Fax: +421 2 3300 4801

BRADY Norvège

Breivika Industrivei 9
6018 Ålesund
Tel: +47 70 19 10 30
Fax: +47 70 19 05 67

BRADY A/S Danemark

Islandsgade 12
5000 Odense C
Tel: + 45 66 14 44 00
Fax: + 45 66 14 44 50

BRADY Turquie

Selvili Sok. No:3/4
4.Levent Istanbul 34330
Tel: +90 212 264 02 20 /
+90 212 264 02 21
Fax: +90 212 270 83 19

BRADY DANS LE MONDE

Australie 612-8717-6300
Brésil 55-11-3686-4720
Chine (Beijing) 86-10-6788-7799
Chine (Shanghai) 86-21-6886-3666
Chine (Wuxi) 86-510-528-2222
Hong Kong 852-2359-3149
Japon 81-45-461-3600
Canada 1-800-263-6179
Corée 82-31-451-6600
Amérique latine 1-414-540-5560
Malaisie 60-4-646-2700
Mexique 525-399-6963
Nouvelle-Zélande 61-2-8717-2200
Philippines 63-2-658-2077
Singapour 65-6477-7261
Taiwan 886-3-327-7788
Thaïlande 66-2-793-9200
Etats-Unis 1-800-537-8791

JMB IDENTIFICATION
13 Rue Courbet
54000 NANCY
FRANCE
TEL 00333 83 67 81 01
FAX 00333 83 67 81 02
Email: imb.identification@wanadoo.fr

