

# NIVELEUR DE QAI TÉLESCOPIQUE



## DESCRIPTION

Cliquez ou scannez  
ce QR Code pour  
accéder aux vidéos



STRUCTURE	
Capacité dynamique	10 000 kg
Plateforme	2 000 x 2 500 x 600 mm ep. 6/7 mm
Lèvre	télescopique 500mm ep. 12/13 mm
Butoirs de quai	450 x 200 x 100 mm
Matériaux	Tôle larmée Anti-dérapant suivant normes ST-37.2
Revêtement	Apprêt époxy Peinture acrylique
Montage	16 points
Maintenance	Barre de soutien Pièces détachées disponibles



## AZ MACHINERY

13 rue de la scierie 66 340 PALAU DE CERDAGNE, France  
Tel +33 35 27 40 369  
contact@az-machinery.com | [www.az-machinery.fr](http://www.az-machinery.fr)  
Siret : 824 654 958 000 19 | TVA : FR62 824 654 958  
N° EORI: FRAD 824 654 958

Siège Social :  
Carrer Doctor Palau, N°8 AD600 Sant Julià de  
Lòria Andorre – Tel +376 390 036  
NRT : L-711694-Z | N° Registral : 16585



# NIVELEUR DE QUAI TELESCOPIQUE



Cliquez ou scannez  
ce QR Code pour  
accéder aux vidéos

## SPÉCIFICATIONS

MECANISME	
Type	Electro-hydraulique
Plateforme	2 vérins Corps Ø60 mm Tige Ø36 mm
Lèvre	1 vérin Corps Ø50 mm Tige Ø28 mm
Pente max	12.5% (7 °)
Plage de travail	-360 / +320 cm
Température de fonctionnement	-10°C / +40°C

SYSTÈME ELECTO-HYDRAULIQUE	
Unité hydraulique	Bosch Rexroth
Moteur	Triphasé, 380V/400V
Puissance	750 W
Contrôle	Boitier de commande
Ind. de protection	IP65

SECURITE	
Anti-cisaillement	Joues de protection galvanisées
Protection	Mécanisme hydraulique de décélération d'urgence
Protection coupure de courant	Verrouillage de la bobine solénoïde pour empêcher la chute du plateau en cas de panne secteur

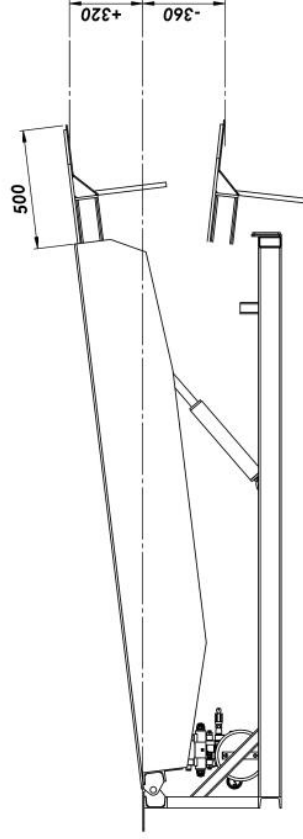
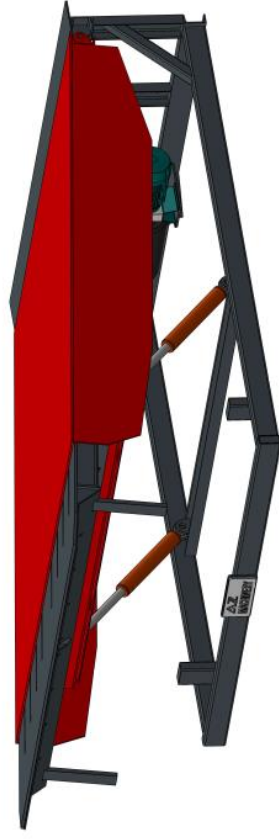
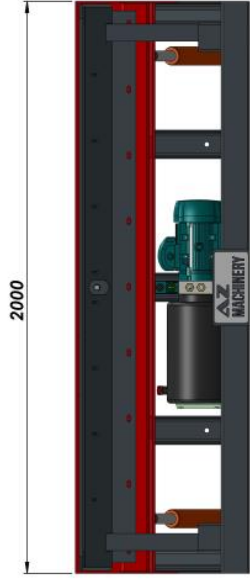
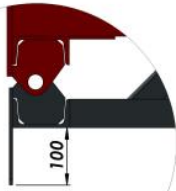
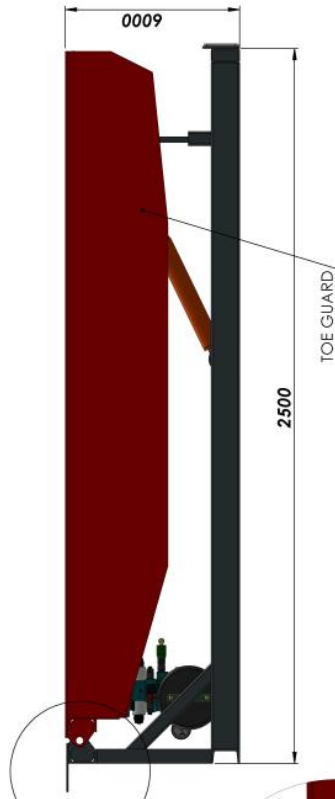
CONFORMITE	
Compatibilité	EUROPEAN STANDARD EN 1398
Règlementation	CE approved

## AZ MACHINERY

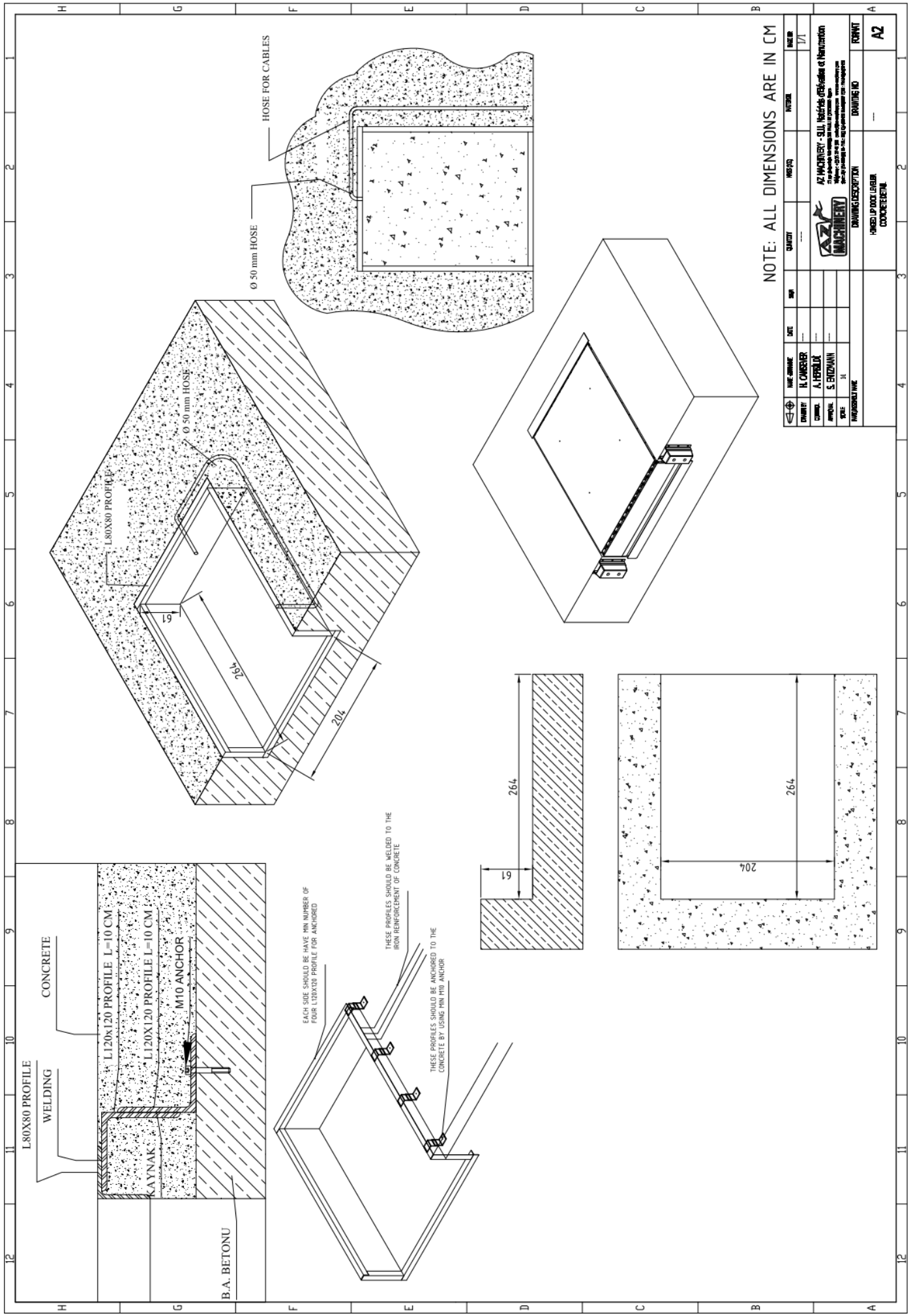
13 rue de la scierie 66 340 PALAU DE CERDAGNE, France  
Tel +33 35 27 40 369  
contact@az-machinery.com | [www.az-machinery.fr](http://www.az-machinery.fr)  
Siret : 824 654 958 000 19 | TVA : FR62 824 654 958  
N° EORI: FRAD 824 654 958

Siège Social :  
Carrer Doctor Palau, N°8 AD600 Sant Julià de  
Loria Andorre – Tel +376 390 036  
NRT : L-711694-Z | N° Registral : 16585





DATE	BY	QUANTITY	MATERIAL	NO. OF PAGES
01.02.2022	H. CANSEVER	1		1/1
01.02.2022	A. NEPBILDI			
01.02.2022	S. ENTZMANN			
1:20				
PART/ASSEMBLY NAME				
DRAWING DESCRIPTION				
2000x2500...500				
TELESCOPIC DOCK LEVELER				
A2				



NOTE: ALL DIMENSIONS ARE IN CM

REV. NO.	DATE	BY	CHKD.	QTY	UNIT	REMARKS
01						

DESIGNER	IL CANSEVER
CONC.	A. FERROLU
ARCHT.	S. BUDHAN
SCALE	1:1
PROJECT NO.	
DRAWING NO.	
DRAWING DESCRIPTION	YAPSAKLIK KATLARI CONCRETEYER
PROJECT	AZ



**AZ MACHINERY - 811** İnşaat, Çelik ve Beton  
 35. Yılın Başarıları İçin  
 2014-2015 Yılı  
 0532 308 88 88  
 www.azmachinery.com.tr