

PLOT CYLINDRIQUE



Type A



Type B



Type C



Type D



Type E

Avantages

- .Gamme étendue
- .Montage rapide
- .Coût réduit
- .Applications multiples

Montage

- .Compression
- .Semi-cisaillement
- .Cisaillement

Le montage en traction n'est pas permis

Matériaux Elastomère NR adhérisé sur inserts métalliques zingués Rohs
Variante acier inoxydable 304L 316L

Forme Type A DIN 95363 Forme A
Type B DIN 95363 Forme B
Type C DIN 95363 Forme C
Type D DIN 95364 Forme D
Type E DIN 95364 Forme E

Elastomère Variante CR EPDM CR VMQ

Température NR -40° +80°
Pour autres mélanges voir tableau

Dureté Standard 55 Sh A
Variante 45 / 70 Sh A
Sur demande 65 / 80Sh A

Tolérance DIN 7715 M3
Sur dureté +/- 5 Sh A

Sécurité de montage anti-arrachement	<input checked="" type="checkbox"/>	<input type="checkbox"/>	<input type="checkbox"/>	<input type="checkbox"/>	<input type="checkbox"/>
Isolation vibratoire	<input checked="" type="checkbox"/>	<input checked="" type="checkbox"/>	<input checked="" type="checkbox"/>	<input type="checkbox"/>	<input type="checkbox"/>
Amortissement des chocs	<input checked="" type="checkbox"/>	<input checked="" type="checkbox"/>	<input checked="" type="checkbox"/>	<input type="checkbox"/>	<input type="checkbox"/>
Résistance aux huiles Graisses Ozone...	<input checked="" type="checkbox"/>	<input checked="" type="checkbox"/>	<input type="checkbox"/>	<input type="checkbox"/>	<input type="checkbox"/>
Isolation des bruits de structure	<input checked="" type="checkbox"/>	<input checked="" type="checkbox"/>	<input checked="" type="checkbox"/>	<input checked="" type="checkbox"/>	<input type="checkbox"/>
Suspension pour matériel embarqué	<input checked="" type="checkbox"/>	<input checked="" type="checkbox"/>	<input type="checkbox"/>	<input type="checkbox"/>	<input type="checkbox"/>



Variante

Acier inoxydable

304L
316L



EC TYPE B

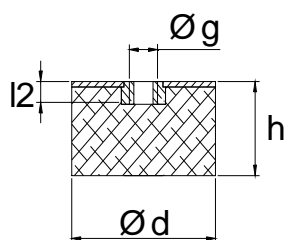
MALE - FEMELLE



Référence	Flèche	Raideur Cz	Charge	référence	D	H	G	I2	Flèche	Raideur Cz	Charge	référence	Flèche	Raideur Cz	Charge
Soft	mm	daN/mm	daN	Standard					mm	daN/mm	daN	Dure	mm	daN/mm	daN
EC 7525/B M12x37-145	5	88,35	44	EC 7525/B M12x37-155	75	25	M12x37	12	5	117,78	59	EC 7525/B M12x37-170	5	261,11	13
EC 7535/B M12x37-145	6	67,17	4	EC 7535/B M12x37-155	75	3	M12x37	12	6	89,97	54	EC 7535/B M12x37-170	6	132,34	795
EC 7535/B M12x37-145	7	38	265	EC 7535/B M12x37-155	75	35	M12x37	12	7	66,5	465	EC 7535/B M12x37-170	7	14,5	73
EC 7540/B M12x37-145	8	3,97	245	EC 7540/B M12x37-155	75	40	M12x37	12	8	59,85	48	EC 7540/B M12x37-170	8	84,55	675
EC 7545/B M12x37-145	9			EC 7545/B M12x37-155	75	45	M12x37	12	9			EC 7545/B M12x37-170	9		
EC 7550/B M12x37-145	1	26,4	264	EC 7550/B M12x37-155	75	50	M12x37	12	1	47,5	475	EC 755/B M12x37-170	1	69,1	69
EC 7560/B M12x37-145	11	18,9	28	EC 7560/B M12x37-155	75	55	M12x37	12	11	36,4	4	EC 7560/B M12x37-170	11	52	57
EC 7570/B M12x37-145	14	15,51	215	EC 7570/B M12x37-155	75	70	M12x37	12	14	24,44	34	EC 757/B M12x37-170	14	49,81	695
EC 7530/B M16x42-145	6	67,17	4	EC 7530/B M16x42-155	75	30	M16x42	16	6	89,97	54	EC 7530/B M16x42-170	6	132,34	795
EC 7535/B M16x42-145	7	38	265	EC 7535/B M16x42-155	75	35	M16x42	16	7	66,5	465	EC 7535/B M16x42-170	7	14,5	73
EC 7540/B M16x42-145	8	3,97	245	EC 7540/B M16x42-155	75	40	M16x42	16	8	59,85	48	EC 7540/B M16x42-170	8	84,55	675
EC 7545/B M16x42-145	9			EC 7545/B M16x42-155	75	45	M16x42	16	9			EC 7545/B M16x42-170	9		
EC 7550/B M16x42-145	1	26,4	264	EC 7550/B M16x42-155	75	50	M16x42	16	1	47,5	475	EC 7550/B M16x42-170	1	69,1	69
EC 7560/B M16x42-145	11	18,9	28	EC 7560/B M16x42-155	75	55	M16x42	16	11	36,4	4	EC 7560/B M16x42-170	11	52	57
EC 7570/B M16x42-145	14	15,51	215	EC 7570/B M16x42-155	75	70	M16x42	16	14	24,44	34	EC 7570/B M16x42-170	14	49,81	695
Référence	Flèche	Raideur Cz	Charge	référence	D	H	G	I2	Flèche	Raideur Cz	Charge	référence	Flèche	Raideur Cz	Charge
Soft	mm	daN/mm	daN	Standard					mm	daN/mm	daN	Dure	mm	daN/mm	daN
EC 8030/B M14x37-145	6	99,18	595	EC 8030/B M14x37-155	8	30	M14x37	14	6	13,2	78	EC 8030/B M14x37-145	6	192,9	115
EC 8040/B M14x37-145	8	52,35	42	EC 8040/B M14x37-155	8	40	M14x37	14	8	71,64	58	EC 8040/B M14x37-145	8	16,5	85
EC 8050/B M14x37-145	1	43,7	43	EC 8050/B M14x37-155	8	50	M14x37	14	1	6	55	EC 8050/B M14x37-145	1	89,47	52
EC 8060/B M14x37-145	12			EC 8060/B M14x37-155	8	60	M14x37	14	12			EC 8060/B M14x37-145	12		
EC 8080/B M14x37-145	16	17,9	29	EC 8080/B M14x37-155	8	80	M14x37	14	16	25,2	4	EC 8080/B M14x37-145	16	38,38	615
Référence	Flèche	Raideur Cz	Charge	référence	D	H	G	I2	Flèche	Raideur Cz	Charge	référence	Flèche	Raideur Cz	Charge
Soft	mm	daN/mm	daN	Standard					mm	daN/mm	daN	Dure	mm	daN/mm	daN
EC 10040/B M16x42-145	8	92,59	74	EC 10040/B M16x42-145	1	4	M16x42	16	8	147,85	118	EC 10040/B M16x42-170	8	273,82	219
EC 10050/B M16x42-145	1	6,2	6	EC 10050/B M16x42-145	1	5	M16x42	16	1	132,42	132	EC 10050/B M16x42-170	1	153,6	153
EC 10055/B M16x42-145	11	49,82	545	EC 10055/B M16x42-145	1	55	M16x42	16	11	88,83	98	EC 10055/B M16x42-170	11	125,3	138
EC 10060/B M16x42-145	12			EC 10060/B M16x42-145	1	6	M16x42	16	12			EC 10060/B M16x42-170	12		
EC 10070/B M16x42-145	14	34,1	48	EC 10070/B M16x42-145	1	7	M16x42	16	14	62,39	88	EC 10070/B M16x42-170	14	89,4	125
EC 10075/B M16x42-145	15	29,17	44	EC 10075/B M16x42-145	1	75	M16x42	16	15	54,15	81	EC 10075/B M16x42-170	15	78,19	117
EC 100100/B M16x42-145	2			EC 100100/B M16x42-145	1	1	M16x42	16	2			EC 100100/B M16x42-170	2		
EC 10040/B M20x45-145	8	92,59	74	EC 10040/B M20x45-145	1	4	M2x45	2	8	147,85	118	EC 10040/B M20x45-170	8	273,82	219
EC 10045/B M20x45-145	1	6,2	6	EC 10045/B M20x45-145	1	5	M2x45	2	1	132,42	132	EC 10045/B M20x45-170	1	153,6	153
EC 10050/B M20x45-145	11	49,82	545	EC 10050/B M20x45-145	1	55	M2x45	2	11	88,83	98	EC 10050/B M20x45-170	11	125,3	138
EC 10060/B M20x45-145	12			EC 10060/B M20x45-145	1	6	M2x45	2	12			EC 10060/B M20x45-170	12		
Référence	Flèche	Raideur Cz	Charge	référence	D	H	G	I2	Flèche	Raideur Cz	Charge	référence	Flèche	Raideur Cz	Charge
Soft	mm	daN/mm	daN	Standard					mm	daN/mm	daN	Dure	mm	daN/mm	daN
EC 15050/B M20x45-145	1	15,34	15	EC 155/B M20x45-155	15	5	M2x45	2	1	254,71	255	EC 155/B M2x45-170	1	378,42	39
EC 15060/B M20x45-145	12	133,86	14	EC 156/B M2x45-155	15	6	M2x45	2	12	233,68	245	EC 156/B M2x45-170	12	348,18	37
EC 15075/B M20x45-145	15	91,43	13	EC 1575/B M20x45-155	15	75	M2x45	2	15	167,46	24	EC 1575/B M2x45-170	15	238	36
EC 150100/B M20x45-145	2	8,84	12	EC 151/B M20x45-155	15	1	M2x45	2	2	115,32	23	EC 151/B M2x45-170	2	27,95	345
EC 200100/B M20x45-145	2	13,97	28	EC 21/B M20x45-155	2	1	M2x45	2	2	19,37	38	EC 21/B M2x45-170	2	27,54	54

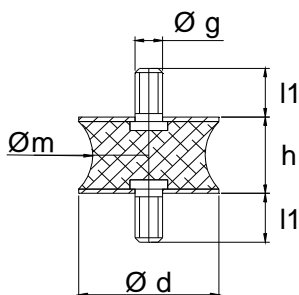
EC TYPE E

FEMELLE - CAOUTCHOUC



Forme	Type E DIN 95364	Forme E
Dureté	155 Standard 145 Soft 170 Dure	
Tolérance	DIN 7715 M3	

Référence	Flèche	Raideur Cz	Charge	référence	d	h	g	l2	Flèche	Raideur Cz	Charge	référence	Flèche	Raideur Cz	Charge
Soft	mm	daN/mm	daN	Standard					mm	daN/mm	daN	dure	mm	daN/mm	daN
EC 0808/E M3-145	1,6	2,22	3,5	EC 0808/E M3-155	8	8	M3	3	1,6	4,39	9	EC 0808/E M3-170	1,6	8,89	14
EC 1010/E M3-145	2	2,39	4,8	EC 1010/E M4-155	10	10	M3	4	2	4,56	9	EC 1010/E M3-170	2	6,27	12
EC 1015/E M3-145	3	2,05	6	EC 1015/E M4-155	10	15	M3	4	3	4,1	12	EC 1015/E M3-170	3	5,47	16
EC 1020/E M4-145	4	1,82	7	EC 1020/E M4-155	10	20	M4	4	4	3,76	15	EC 1020/E M3-170	4	4,67	18
EC 1510/E M4-145	2	9,92	19	EC 1510/E M4-155	15	10	M4	4	2	14,14	28	EC 1515/E M4-170	2	20,98	40
EC 1515/E M4-145	3	4,15	12	EC 1515/E M4-155	15	15	M4	4	3	5,86	17	EC 1515/E M4-170	3	8,93	26
EC 1520/E M4-145	4	2,85	11	EC 1520/E M4-155	15	20	M4	4	4	4,67	18	EC 1520/E M4-170	4	6,84	25
EC 1525/E M4-145	5			EC 1525/E M4-155	15	25	M4	4	5	0		EC 1525/E M4-170	5		
EC 1530/E M4-145	6	1,6	9,6	EC 1530/E M4-155	15	30	M4	4	6	3,08	18	EC 1530/E M4-170	6	4,45	26
EC 1510/E M6-145	2	11,56	23	EC 1510/E M6-155	15	10	M6	6	2	14,14	28	EC 1510/E M6-170	2	20,98	40
EC 1515/E M6-145	3	4,45	13	EC 1515/E M6-155	15	15	M6	6	3	5,86	17	EC 1515/E M6-170	3	8,93	26
EC 1520/E M6-145	4	2,85	11	EC 1520/E M6-155	15	20	M6	6	4	4,67	18	EC 1520/E M6-170	4	6,84	25
EC 1520/E M6-145	6	1,6	9,6	EC 1530/E M6-155	15	30	M6	6	6	3,08	16	EC 1530/E M6-170	6	4,45	24
Référence	Flèche	Raideur Cz	Charge	référence	d	h	g	l2	Flèche	Raideur Cz	Charge	référence	Flèche	Raideur Cz	Charge
Soft	mm	daN/mm	daN	Standard					mm	daN/mm	daN	dure	mm	daN/mm	daN
EC 2010/E M6-145	2	14,42	30	EC 2010/E M6-155	20	10	M6	6	2	19,61	40	EC 2010/E M6-170	2	29,3	60
EC 2015/E M6-145	3	8,44	26	EC 2015/E M6-155	20	15	M6	6	3	11,63	35	EC 2015/E M6-170	3	17,56	53
EC 2020/E M6-145	4	5,59	22	EC 2020/E M6-155	20	20	M6	6	4	7,75	31	EC 2020/E M6-170	4	11,86	47
EC 2025/E M6-145	5	4,22	20	EC 2025/E M6-155	20	25	M6	6	5	5,81	29	EC 2025/E M6-170	5	9,01	45
EC 2030/E M6-145	6	3,12	18	EC 2030/E M6-155	20	30	M6	6	6	4,41	26	EC 2030/E M6-170	6	6,73	40
EC 2040/E M6-145	8			EC 2040/E M6-155	20	40	M6	6	8			EC 2040/E M6-170	8		
EC 2020/E M8-145	4	5,59	22	EC 2020/E M8-155	20	20	M8	8	4	7,75	31	EC 2020/E M8-170	4	11,86	47
EC 2025/E M8-145	5	4,22	20	EC 2025/E M8-155	20	25	M8	8	5	5,81	29	EC 2025/E M8-170	5	9,01	45
EC 2030/E M8-145	6	3,12	18	EC 2030/E M8-155	20	30	M8	8	6	4,41	26	EC 2030/E M8-170	6	6,73	40
EC 2040/E M8-145	8			EC 2040/E M8-155	20	40	M8	8	8			EC 2040/E M8-170	8		
Référence	Flèche	Raideur Cz	Charge	référence	d	h	g	l2	Flèche	Raideur Cz	Charge	référence	Flèche	Raideur Cz	Charge
Soft	mm	daN/mm	daN	Standard					mm	daN/mm	daN	dure	mm	daN/mm	daN
EC 2510/E M6-145	2	37,16	75	EC 2510/E M6-155	25	10	M6	6	2	49,36	100	EC 2510/E M6-170	2	72	150
EC 2520/E M6-145	3	15,28	45	EC 2520/E M6-155	25	15	M6	6	3	20,98	65	EC 2520/E M6-170	3	31,38	100
EC 2520/E M6-145	4	9,58	40	EC 2520/E M6-155	25	20	M6	6	4	13,22	53	EC 2520/E M6-170	4	20,06	80
EC 2525/E M6-145	5	6,95	35	EC 2525/E M6-155	25	25	M6	6	5	9,69	48	EC 2525/E M6-170	5	14,82	75
EC 2530/E M6-145	6	5,53	33	EC 2530/E M6-155	25	30	M6	6	6	7,75	46	EC 2530/E M6-170	6	11,86	70
EC 2535/E M6-145	7	3,99	28	EC 2535/E M6-155	25	35	M6	6	7	5,93	40	EC 2535/E M6-170	7	9,12	64
EC 2540/E M6-145	8			EC 2540/E M6-155	25	40	M6	6	8			EC 2540/E M6-170	8		
EC 2525/E M8-145	5	6,95	35	EC 2525/E M8-155	25	25	M8	8	5	9,69	48	EC 2525/E M8-170	5	20,06	80
EC 2530/E M8-145	6	5,53	33	EC 2530/E M8-155	25	30	M8	8	6	7,75	46	EC 2530/E M8-170	6	14,82	75
EC 2535/E M8-145	7	3,99	28	EC 2535/E M8-155	25	35	M8	8	7	5,93	40	EC 2535/E M8-170	7	11,86	70
EC 2540/E M8-145	8			EC 2540/E M8-155	25	40	M8	8	8			EC 2540/E M8-170	8		
Référence	Flèche	Raideur Cz	Charge	référence	d	h	g	l2	Flèche	Raideur Cz	Charge	référence	Flèche	Raideur Cz	Charge
Soft	mm	daN/mm	daN	Standard					mm	daN/mm	daN	dure	mm	daN/mm	daN
EC 3010/E M8-145	2	75,81	150	EC 3010/E M8-155	30	10	M8	8	2	98,84	190	EC 3010/E M8-170	2	142,16	280
EC 3015/E M8-145	3	26,22	80	EC 3015/E M8-155	30	15	M8	8	3	35,57	110	EC 3015/E M8-170	3	53	155
EC 3020/E M8-145	4	15,28	60	EC 3020/E M8-155	30	20	M8	8	4	21	90	EC 3020/E M8-170	4	31,69	130
EC 3025/E M8-145	5	11,29	55	EC 3025/E M8-155	30	25	M8	8	5	15,73	80	EC 3025/E M8-170	5	24,28	120
EC 3030/E M8-145	6	8,44	50	EC 3030/E M8-155	30	30	M8	8	6	11,74	70	EC 3030/E M8-170	6	17,09	105
EC 3035/E M8-145	7	6,95	48	EC 3035/E M8-155	30	35	M8	8	7	9,69	67	EC 3035/E M8-170	7	14,93	100
EC 3040/E M8-145	8	5,81	45	EC 3040/E M8-155	30	40	M8	8	8	8,21	65	EC 3040/E M8-170	8	12,54	98
EC 3045/E M8-145	9	5,13	44	EC 3045/E M8-155	30	45	M8	8	9	5,81	53	EC 3045/E M8-170	9	8,55	80
EC 3050/E M8-145	10			EC 3050/E M8-155	30	50	M8	8	10			EC 3050/E M8-170	10		
EC 3030/E M10-145	6	8,44	50	EC 3030/E M10-155	30	30	M10	10	6	11,74	70	EC 3030/E M10-170	6	17,09	105
EC 3035/E M10-145	7	6,95	48	EC 3035/E M10-155	30	35	M10	10	7	9,69	67	EC 3035/E M10-170	7	14,93	100
EC 3040/E M10-145	8	5,81	45	EC 3040/E M10-155	30	40	M10	10	8	8,21	65	EC 3040/E M10-170	8	12,54	98
EC 3045/E M10-145	9	5,13	44	EC 3045/E M10-155	30	45	M10	10	9	5,81	53	EC 3045/E M10-170	9	8,55	80
EC 3050/E M10-145	10			EC 3050/E M10-155	30	50	M10	10	10			EC 3050/E M10-170	10		



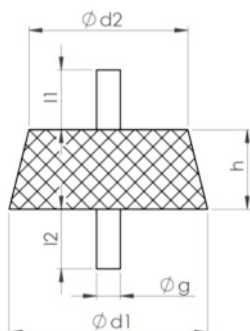
Variante Type B Male/Femelle
Type C Femelle/Femelle

Matériaux	NR 55 variante NBR CR EPDM Insert acier zingué
Forme	DIN 95363
Température	-40° +80°
Dureté	155 Standard 55 Sh A +-5

Référence	d	m	h	g	l1
EDC 10/10 M4	10	8	10	M4	10
EDC 12/15 M4	12	10	15	M4	10
EDC 15-12/15 M4	15	12	15	M4	10
EDC 20/15 M6	20	14	15	M6	18
EDC 20-14/30 M6	20	14	30	M6	18
EDC 20-16/20 M6	20	16	20	M6	18
EDC 25-10/20 M6	25	10	20	M6	18
EDC 25-17/20 M6	25	17	20	M6	18
EDC 30-20/20 M8	30	20	20	M8	20
EDC 40-20/30 M8	40	20	30	M8	23
EDC 40-25/40 M8	40	25	40	M8	23
EDC 40-32/48 M8	40	32	48	M8	23
EDC 50/50 M10	50	35	50	M10	28
EDC 75/40 M12	75	60	40	M12	37
EDC 80/60 M12	80	60	60	M12	37

ECC

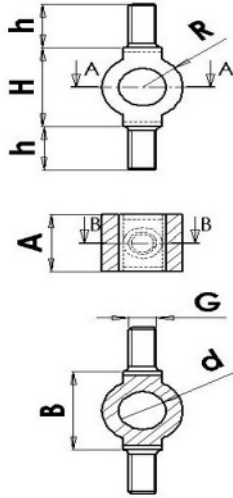
CONIQUE



Référence	d1	d2	h	g	l1 l2
ECC 2838/A M8	28	38	22	M8	20
ECC 3245/A M8	32	45	30	M8	20

PF

SUPPORT FAIBLE CHARGE

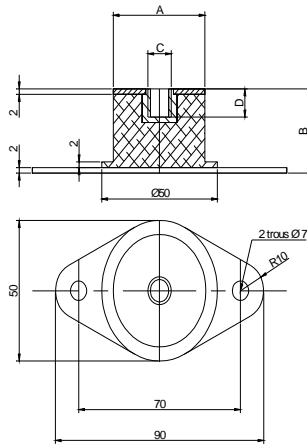
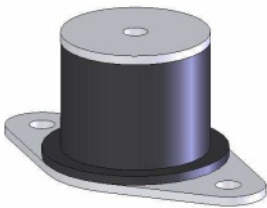


Référence	B	A	H	G x h	d	R	Charge Max daN
PF 12.5/12.5 M4	12.5	9,5	12.5	M4x10	5.6	5,25	1
PF 17/14 M4	17	13	14	M4x10	6	7	1,8
PF 25/30 M5	25	20	30	M5x14/6	12	7	5
PF 36/40 M10	36	26	40	M10x20	17	7	10

Sécurité de montage anti-arrachement	<input checked="" type="checkbox"/>	<input type="checkbox"/>	<input type="checkbox"/>	<input type="checkbox"/>	<input type="checkbox"/>
Isolation vibratoire	<input checked="" type="checkbox"/>	<input checked="" type="checkbox"/>	<input checked="" type="checkbox"/>	<input checked="" type="checkbox"/>	<input checked="" type="checkbox"/>
Amortissement des chocs	<input checked="" type="checkbox"/>	<input checked="" type="checkbox"/>	<input checked="" type="checkbox"/>	<input type="checkbox"/>	<input type="checkbox"/>
Résistance aux huiles Graisses Ozone...	<input checked="" type="checkbox"/>	<input checked="" type="checkbox"/>	<input type="checkbox"/>	<input type="checkbox"/>	<input type="checkbox"/>
Isolation des bruits de structure	<input checked="" type="checkbox"/>	<input checked="" type="checkbox"/>	<input checked="" type="checkbox"/>	<input checked="" type="checkbox"/>	<input type="checkbox"/>
Suspension pour matériel embarqué	<input checked="" type="checkbox"/>	<input checked="" type="checkbox"/>	<input type="checkbox"/>	<input type="checkbox"/>	<input type="checkbox"/>

EP

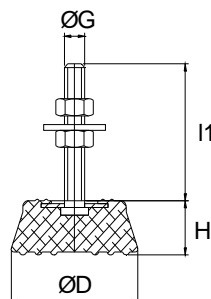
SUPPORT A SEMELLE



Référence	A	B	C	D	Charge
EP 01.55 M6	25	20	M6	6	15 - 35 kg
EP 02.55 M8	40	30	M8	8	30 - 90 kg
EP 03.55 M10	50	40	M10	10	60 - 120 kg

PCA

PIED



Référence	Dimensions				Charge mini	Flèche mini	Charge Max	Flèche Max
	D	H	l1	G	kg	mm	kg	mm
PCA 40 M8	50	20	45	M8	12	1	60	3
PCA 60 M10	58	22	80	M10	30	1	150	3