

Approbations mondiales pour la précision et la sécurité



Balances au sol

La cellule de pesage 0745A est utilisée dans les plates-formes de pesage et les balances au sol. Grâce à sa conception soudée parfaitement hermétique, la cellule 0745A est idéale pour les environnements rigoureux des applications agroalimentaires et de process. Le panel complet d'approbations garantit une sécurité maximale.



Pesage de conteneurs

La plage de portées, de 110 kg à 4.4 t, permet de peser facilement conteneurs et silos. La conception en acier inoxydable, l'étanchéité et la protection IP68 garantissent la meilleure fiabilité qui soit dans les applications de pesage de conteneurs.



Module de pesage MultiMount

Le module de pesage MultiMount de METTLER TOLEDO permet de convertir votre installation en système de pesage précis. Il est idéal pour les applications de chargement statiques et dynamiques.



Cellule de pesage 0745A

Les caractéristiques de la cellule de pesage 0745A grande capacité sont les suivantes :

- Approbations OIML C3 et NTEP IIIIM 5.000d (sauf 110kg)
- Approbation ATEX zones 1/2 et 21/22
- Approbation FM classes I, II, III div. 1 et 2 Etats-Unis, Canada
- Acier inoxydable
- Conception totalement étanche
- Classe de protection IP68

La cellule 0745A est homologuée pour diverses applications en Europe, en Asie, en Amérique et presque partout ailleurs dans le monde. La cellule 0745A est sans nul doute conforme aux approbations qu'il vous faut ! Même si votre installation évolue et adopte une classe de risque plus élevée, vous pourrez conserver la cellule 0745A.

Spécifications de la cellule de pesage 0745A

Paramètre		unités de mesure	Spécification					
Numéro de Modèle			0745A					
Portée Maximale (E _{max})		kg (lb)	110 (250)	220 (500)	550 (1250)	1100 (2500)	2200 (5000)	4400 (10000)
Sensibilité Nominale		mV/V @E _{max} -kg	0.970 ± 0.002			1.940 ± 0.002		
		mV/V @E _{max} -lb	1.000 ± 0.002			2.000 ± 0.002		
Plage du Zéro Initial		%E _{max}	≤ 2			≤ 1		
Erreur Combinée ^{1) 2)}		%E _{max}	0.03			≤ 0.018		
Erreur de Répétabilité		%C.A. ³⁾	≤ 0.01					
Fluage, 30 minute		%C.A.	≤ 0.0167					
Retour à Zéro (DR), 30 minute		%C.A.	≤ 0.0167					
Effet de la Température sur	le Zéro	%E _{max} /°C (./°F)	≤ 0.0027 (0.0015)		≤ 0.0020 (0.0010)			
	la Sensibilité ²⁾	%C.A./°C (./°F)	≤ 0.0009 (0.0005)					
Plage de Température de Stockage	Compensée		-10 to +40 (+14 to +104)					
	Opérationnelle	°C (°F)	-40 to +65 (-40 to +150)					
			-40 to +80 (-40 to +176)					
Certificat OIML / Européen ⁴⁾	Numéro (OIML)		R60/1991-US-99.01					
	Numéro (Européen)		NMI TC2154					
	Classe		C3					
	n _{max}		3000					
	V _{min}	kg (lb)	0.032 (0.070)	0.079 (0.175)	0.159 (0.35)	0.317 (0.70)	0.635 (1.40)	
	PLC		0.7					
	Symbole d'humidité		n.a.					
Certificat NTEP ⁴⁾	Poids Mort Minimal	kg (lb)	0 (0)					
	Numéro		92-108					
	Classe		III M					
	n _{max}		5000					
	V _{min}	kg (lb)	0.032 (0.070)	0.079 (0.175)	0.159 (0.35)	0.317 (0.70)	0.635 (1.40)	
Certificat ATEX ⁴⁾	Poids Mort Minimal	kg (lb)	0 (0)					
	Numéro, cat. 2		KEMA 03ATEX1069					
	Numéro, cat. 3		KEMA 03ATEX1070					
	Classe		II 2 G Ex ia IIC T4					
			II 2 D Ex tD A21 IP6X T100°C					
			II 3 G Ex nA II T4					
			II 3 G Ex nL IIC T4					
Paramètres		II 3 D Ex tD A22 IP6X T100°C						
Numéro		Ui/Un=25V, Ii=600mA, Pi=1.25W, Ci=5nF, Li=30µH 3005885, 3025753C						
Certificat FM (Factory Mutual) ⁴⁾	Classe		IS / I,II,III / 1 / ABCDEFG / T4 NI / I / 2 / ABCD / T6 S / II,III / 2 / FG / T6					
	Paramètres		V _{max} =25V, I _{max} =600mA, Pi=1.25W, Ci=5nF, Li=30µH					
	No. de schéma Système, Les États-Unis		158574R					
	No. de schéma Système, Le Canada		158574R, 41111392					
Tension d'alimentation	Recommandée	V ac/cc	5 ~ 15					
	Max.		20					
Résistance d'alimentation	d'alimentation	Ω	≥ 385					
	de sortie		350 ± 2					
Résistance d'isolement		MΩ	> 5000					
Tension de panne		V ac	> 500					
Matériaux	Corps déformé (ressort)		inox					
	Enveloppe		inox 18-8 (304)					
	Fixation du câble		inox 18-8 (304)					
	Câble		Polyuréthane & FEP					
Protection	Type		soudé					
	Classe IP		IP 68					
	Classe NEMA		NEMA 6/6P					
Charge Limite de Sécurité	de Sécurité	%E _{max}	150					
	de Rupture		300					
Charge Latérale Sécurisée ⁵⁾		%E _{max}	100					
Sécurité en surcharge dynamique		%E _{max}	70					
Résistance à la fatigue		cycles @E _{max}	>1,000,000					
Désignation du Type de Charge			Poutre					
Déflexion @ E _{max} , nominale	mm (in)		0.07 (0.003)	0.14 (0.005)	0.23 (0.009)	0.34 (0.013)	0.52 (0.020)	0.62 (0.024)
Protection de surcharge			oui			non		
Poids, nominale	kg (lb)		0.9 (2)			1.3 (2.9) 2 (4.4)		
Longueur du câble	m (ft)		2.2, 4.5, 9.1, 18.2 (7.5, 15, 30, 60)					
Effet de pression barométrique sur tension de sortie du Zéro	Grade		n.a.					
			10.9 (Grade 8)					
Écrous de montage	dimension / Filet	mm (in)	M12 (1/2-13 UNC)					M18x1.5 (3/4-10 UNC)
	Longueur Engagée	mm (in)	-					
	Moment de serrage, nominale	Nm (ft-lb)	136 (100)					340 (250)

¹⁾ Erreur due aux effets combinés de la non-linéarité et de l'hystérésis

²⁾ Valeurs typiques uniquement. La somme des erreurs liées à l'erreur combinée et à l'effet de la température sur la sensibilité est conforme aux exigences de la recommandation OIML R60 et du guide NIST HB44.

³⁾ C.A. = Charge Appliquée

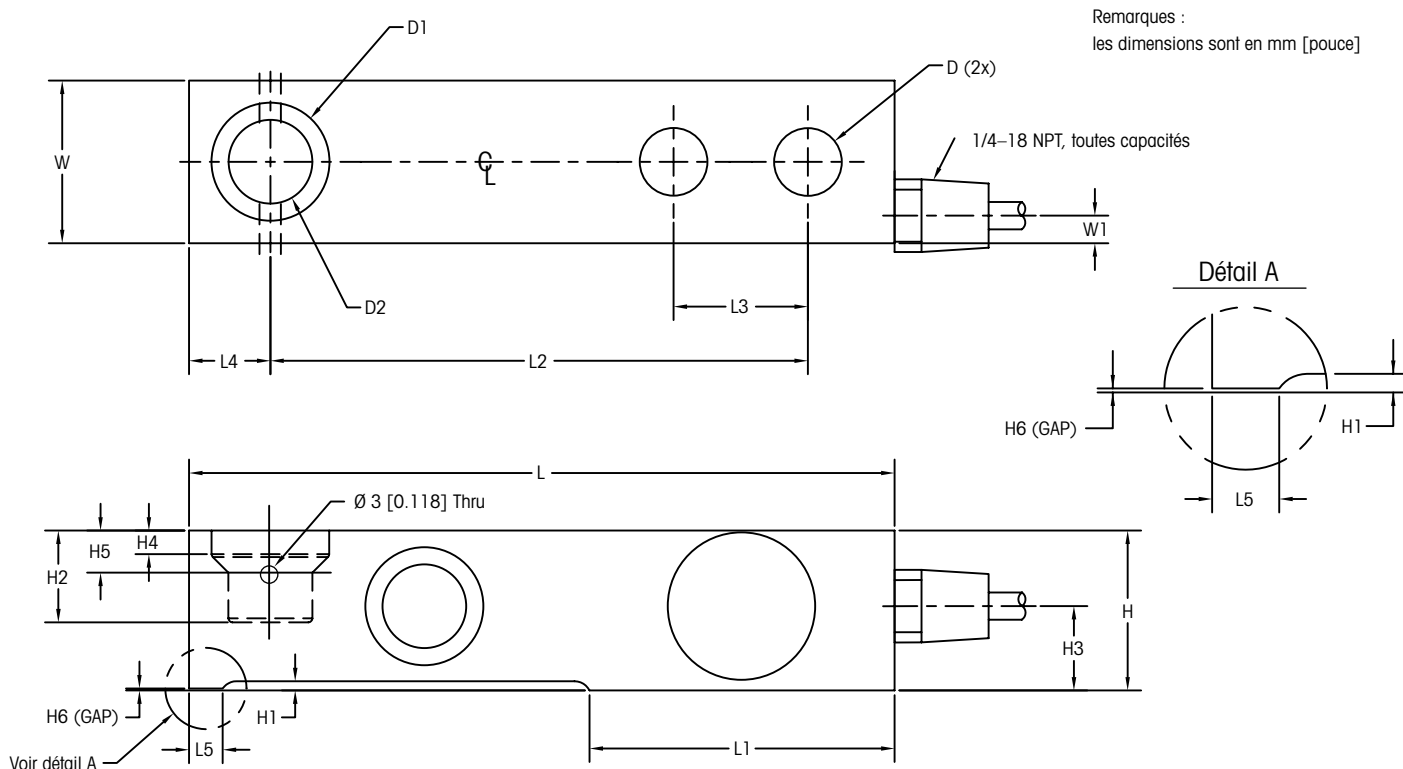
⁴⁾ Voir le certificat pour une complète information.

⁵⁾ Protect mounting screws from shear.



Plans dimensionnels de la cellule de pesage 0745A en mm [pouce]

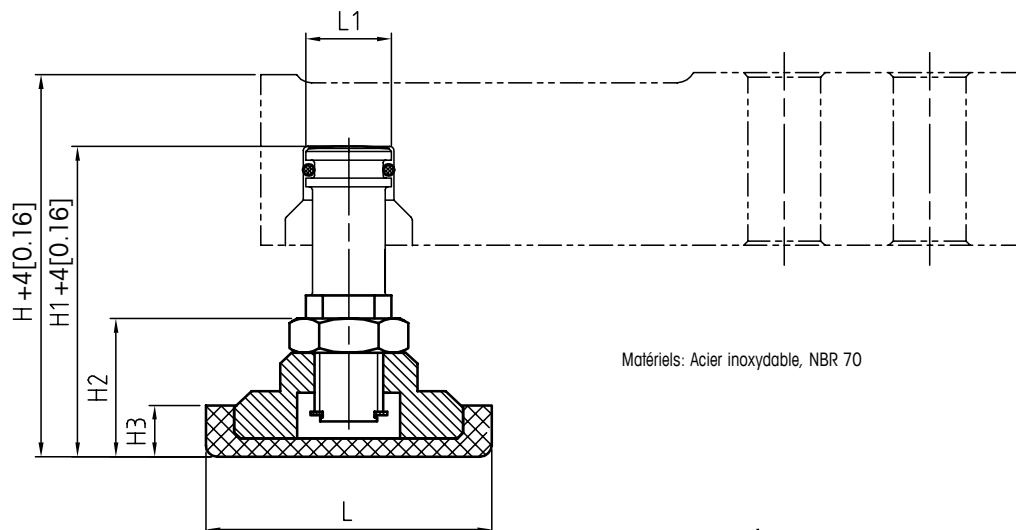
Modèle	Capacités	Dimensions et emplacements																	
		D (2x)	D1	D2	H	H1	H2	H3	H4	H5	H6 (1)	L	L1	L2	L3	L4	L5 (1)	W	W1
0745/0745A	110–1100 kg [500–2500 lb]	13.0 [0.51]	22.2 [0.88]	15.9 [0.62]	30.2 [1.19]	1.8 [0.07]	17.3 [0.68]	16 [0.63]	4.5 [0.18]	7.9 [0.31]	0.38 [0.015]	133.3 [5.25]	57.7 [2.27]	101.6 [4.0]	25.4 [1.0]	15.4 [0.61]	6.4 [0.25]	30.7 [1.21]	5.2 [0.21]
0745/0745A	2200 kg [5000 lb]	13.0 [0.51]	22.2 [0.88]	15.9 [0.62]	36.6 [1.44]	2.5 [0.10]	22.9 [0.90]	19.6 [0.77]	9.2 [0.36]	12.7 [0.50]	2.5 [0.10]	136.6 [5.38]	57.9 [2.28]	101.6 [4.0]	25.4 [1.0]	18.4 [0.72]		36.8 [1.45]	5.8 [0.23]
0745/0745A	4400 kg [10 000 lb]	19.3 [0.76]	34.9 [1.38]	22.2 [0.88]	42.9 [1.69]	2.4 [0.09]	29.3 [1.16]	22.6 [0.89]	10.8 [0.43]	17.8 [0.70]	2.4 [0.09]	171.5 [6.75]	73.8 [2.91]	133.3 [5.25]	38.1 [1.50]	21.4 [0.84]		42.9 [1.69]	6.4 [0.25]



Remarques 1):

Arrêt pour surcharge à 250–2500lb uniquement [220–1100kg uniquement]

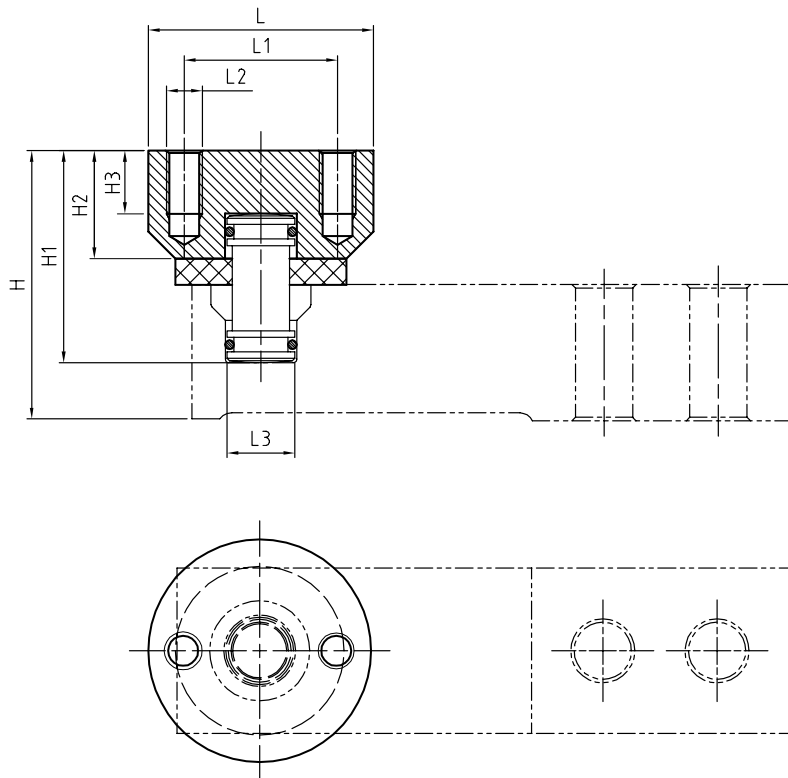
0745A Kit de pied FTK mm [pouce]



Matériels: Acier inoxydable, NBR 70

Capacités	Dimensions et emplacements					
	L	L1	H	H1	H2	H3
110 kg-1.1 t	ø50 [ø1.97]	ø15 [ø0.59]	66.8 [2.14]	54.3 [2.14]	24.2 [0.95]	9 [0.35]
2.2 t	ø50 [ø1.97]	ø15 [ø0.59]	66.5 [2.14]	54.3 [2.14]	24.2 [0.95]	9 [0.35]
4.4 t	ø70 [ø2.76]	ø15 [ø0.59]	91.2 [3.59]	80 [3.15]	38.5 [1.52]	17 [0.67]

0745A Kit d'expansion EK mm [pouce]

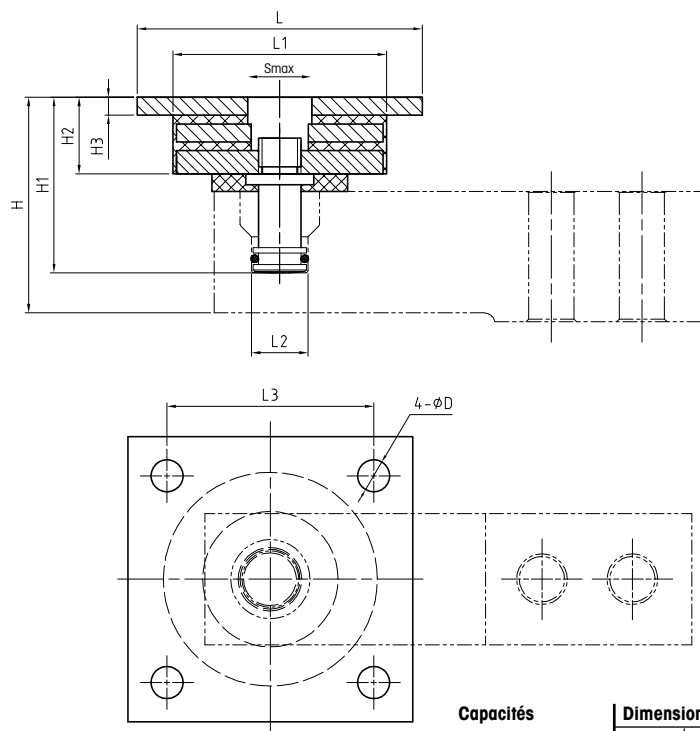


Matériels: Acier inoxydable, mousse de Polyéthylène

Capacités	Dimensions et emplacements									
	L	L1	L2	L3	H	H1	H2	H3	Smax*	
110 kg-1.1 t	ø50 [ø1.97]	34 [1.34]	M8	ø15 [ø0.59]	59.6 [2.35]	47.1 [1.85]	24 [0.94]	14 [0.55]	±3 mm [±0.12]	
2.2 t	ø50 [ø1.97]	34 [1.34]	M8	ø15 [ø0.59]	63.5 [2.50]	52.3 [2.06]	24 [0.94]	14 [0.55]	±3 mm [±0.12]	
4.4 t	ø60 [ø2.36]	45 [1.77]	M10	ø21.5 [ø0.85]	73.6 [2.90]	62.4 [2.46]	28 [1.10]	17 [0.67]	±3 mm [±0.12]	

* Déplacement latéral maximum

0745A Expansion + Vibration Kit EVK mm [pouce]

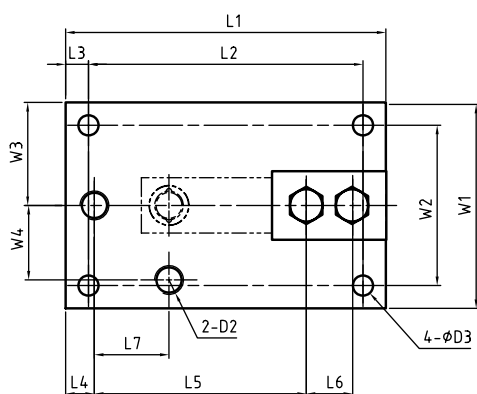


Matériels: Acier inoxydable, NBR 70, mousse de Polyéthylène

Capacités	Dimensions et emplacements									
	D	L	L1	L2	L3	H	H1	H2	H3	Smax*
110 kg-1.1 t	ø9 [ø0.35]	ø80 [ø3.15]	ø58 [ø2.28]	ø15 [ø0.59]	58 [2.28]	56.6 [2.23]	44.1 [1.74]	21.5 [0.85]	5 [0.20]	±3 mm [±0.12]
2.2 t	ø9 [ø0.35]	ø80 [ø3.15]	ø58 [ø2.28]	ø15 [ø0.59]	58 [2.28]	60.5 [2.38]	49.3 [1.94]	21.5 [0.85]	5 [0.20]	±3 mm [±0.12]
4.4 t	ø11 [ø0.43]	ø100 [ø3.94]	ø72 [ø2.83]	ø21.5 [ø0.85]	76 [2.99]	75.6 [2.98]	64.4 [2.54]	30 [1.18]	10 [0.39]	±3 mm [±0.12]

* Déplacement latéral maximum

0745A Kit d'embase BPK mm [pouce]



Matériels: Acier en acier inoxydable ou peint

Capacités	Dimensions et emplacements										
	L1	L2	L3	L4	L5	L6	L7	W1	W2	W3	W4
110 kg-1.1 t	177.8 [7]	152.4 [6]	12.7 [0.5]	16.0 [0.63]	117.6 [4.63]	25.4 [1]	41.4 [1.63]	114.3 [4.5]	88.9 [3.5]	57.2 [2.25]	41.4 [1.63]
2.2 t	177.8 [7]	152.4 [6]	12.7 [0.5]	16.0 [0.63]	117.6 [4.63]	25.4 [1]	41.4 [1.63]	114.3 [4.5]	88.9 [3.5]	57.2 [2.25]	41.4 [1.63]
4.4 t	235.0 [9.25]	184.2 [7.25]	25.4 [1]	22.4 [0.88]	149.4 [5.88]	38.1 [1.5]	54.1 [2.13]	152.4 [6]	101.6 [4]	76.2 [3]	54.1 [2.13]

Capacités	Dimensions et emplacements									
	H1	H2	H3	H4	D1	D2	D3	MA cs ¹	MA ss ²	
110 kg-1.1 t	70.2 [2.76]	62.0 [2.44]	19.1 [0.75]	12.7 [0.5]	M12	M16	11.2 [0.44]	136 Nm [100 lb-ft]	100 Nm [75 lb-ft]	
2.2 t	76.5 [3.01]	68.4 [2.96]	19.1 [0.75]	12.7 [0.5]	M12	M16	11.2 [0.44]	136 Nm [100 lb-ft]	100 Nm [75 lb-ft]	
4.4 t	99.6 [3.92]	87.4 [3.44]	25.4 [1]	19.1 [0.75]	M18	M18	17.5 [0.69]	340 Nm [250 lb-ft]	270 Nm [200 lb-ft]	

1) Visse torque en acier

2) Visse torque en acier inoxydable

Références de la cellule de pesage 0745A

Description	Références
Capteur, modèle 0745A, 110kg/250lb 2.2m (7.5ft) cable	72233956
Capteur, modèle 0745A, 110kg/250lb 4.5m (15ft) cable	72233957
Capteur, modèle 0745A, 110kg/250lb 9.1m (30ft) cable	72233958
Capteur, modèle 0745A, 110kg/250lb 2.2m (7.5ft) FEP cable	72233959
Capteur, modèle 0745A, 110kg/250lb 4.5m (15ft) FEP cable	72233960
Capteur, modèle 0745A, 220kg/500lb 2.2m (7.5ft) cable	64052903
Capteur, modèle 0745A, 220kg/500lb 4.5m (15ft) cable	64052904
Capteur, modèle 0745A, 220kg/500lb 9.1m (30ft) cable	64052905
Capteur, modèle 0745A, 220kg/500lb 2.2m (7.5ft) FEP cable	64052906
Capteur, modèle 0745A, 220kg/500lb 4.5m (15ft) FEP cable	64052907
Capteur, modèle 0745A, 550kg/1,250lb 2.2m (7.5ft) cable	64052908
Capteur, modèle 0745A, 550kg/1,250lb 4.5m (15ft) cable	64052909
Capteur, modèle 0745A, 550kg/1,250lb 9.1m (30ft) cable	64052910
Capteur, modèle 0745A, 550kg/1,250lb 18.2m (60ft) cable	64052911
Capteur, modèle 0745A, 550kg/1,250lb 2.2m (7.5ft) FEP cable	64052912
Capteur, modèle 0745A, 550kg/1,250lb 4.5m (15ft) FEP cable	64052913
Capteur, modèle 0745A, 550kg/1,250lb 9.1m (30ft) FEP cable	64052914
Capteur, modèle 0745A, 1100kg/2,500lb 2.2m (7.5ft) cable	64052915
Capteur, modèle 0745A, 1100kg/2,500lb 4.5m (15ft) cable	64052916
Capteur, modèle 0745A, 1100kg/2,500lb 9.1m (30ft) cable	64052917
Capteur, modèle 0745A, 1100kg/2,500lb 18.2m (60ft) cable	64052918
Capteur, modèle 0745A, 1100kg/2,500lb 2.2m (7.5ft) FEP cable	64052919
Capteur, modèle 0745A, 1100kg/2,500lb 4.5m (15ft) FEP cable	64052920
Capteur, modèle 0745A, 1100kg/2,500lb 9.1m (30ft) FEP cable	64052921
Capteur, modèle 0745A, 2200kg/5,000lb 2.2m (7.5ft) cable	64052922
Capteur, modèle 0745A, 2200kg/5,000lb 4.5m (15ft) cable	64052924
Capteur, modèle 0745A, 2200kg/5,000lb 9.1m (30ft) cable	64052925
Capteur, modèle 0745A, 2200kg/5,000lb 18.2m (60ft) cable	64052926
Capteur, modèle 0745A, 2200kg/5,000lb 2.2m (7.5ft) FEP cable	64052927
Capteur, modèle 0745A, 2200kg/5,000lb 4.5m (15ft) FEP cable	64052928
Capteur, modèle 0745A, 2200kg/5,000lb 9.1m (30ft) FEP cable	64052929
Capteur, modèle 0745A, 4400kg/10,000lb 4.5m (15ft) cable	64052930
Capteur, modèle 0745A, 4400kg/10,000lb 9.1m (30ft) cable	64052931
Capteur, modèle 0745A, 4400kg/10,000lb 18.2m (60ft) cable	64052932
Capteur, modèle 0745A, 4400kg/10,000lb 4.5m (15ft) FEP cable	64052933
Capteur, modèle 0745A, 4400kg/10,000lb 9.1m (30ft) FEP cable	64052934
KIT D'EMBASE BPK Acier Carbonique 0745 110 kg -1.1 t	72208664
KIT D'EMBASE BPK Acier Carbonique 0745 2.2 t	72209167
KIT D'EMBASE BPK Acier Carbonique 0745 4.4 t	72208665
KIT D'EMBASE BPK Acier inoxydable 0745 110 kg -1.1 t	72208666
KIT D'EMBASE BPK Acier inoxydable 0745 2.2 t	72209168
KIT D'EMBASE BPK Acier inoxydable 0745 4.4 t	72208667
KIT D'EXPANSION EK Acier inoxydable 0745 110 kg -2.2 t	72208662
KIT D'EXPANSION EK Acier inoxydable 0745 4.4 t	72208663
EXPANSION+VIBR KIT EVK Acier inoxydable 0745 110 kg -2.2 t	72208670
EXPANSION+VIBR KIT EVK Acier inoxydable 0745 4.4 t	72208671
KIT DE PIED FTK Acier inoxydable 0745 110 kg -2.2 t	72208674
KIT DE PIED FTK Acier inoxydable 0745 4.4 t	72208675

Références en gras = en stock

Couleurs des câbles de la cellule de pesage 0745A

Couleur	Fonction
Vert	+ Alimentation
Noir	- Alimentation
Blanc	+ Signal
Rouge	- Signal
Jaune	Blindage (terre)

METTLER TOLEDO Service

Notre vaste réseau de services, parmi les meilleurs au monde, garantit disponibilité et longévité maximales à votre produit.



Certificat de qualité ISO 9001
Certificat d'environnement ISO 14001

Sous réserve de modifications techniques
©08/2013 Mettler-Toledo AG
Imprimé en Suisse. MTSI 44099793
MarCom Industrial



Indicateurs de pesage

METTLER TOLEDO propose une gamme complète d'indicateurs de pesage simple aux solutions pour applications de remplissage, de dosage, de gestion des stocks, de constitution de lots, de formulation, de comptage ou de pesage de contrôle.

www.mt.com

Pour plus d'informations visitez notre site