

Ventilateur RER 11-0450 2G + ATEX

Référence MVI : 30044002

dimensions sortie air : 330x566mm - 13000m³/h

Ce ventilateur 30044002 **NICOTRA** est idéal pour les professionnels dans le domaine de l'électricité, électronique, froid industriel...

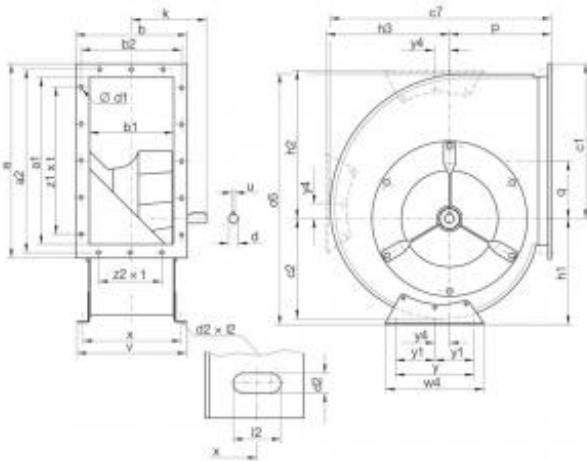
Ventilateur centrifuge simple ouïe haute performance **RER 11-0450 2G + ATEX NICOTRA** en tôle d'acier galvanisé, boîtier 11 pales courbées vers l'arrière acier en acier soudées et revêtues.

- Roulements à billes
- Masse 42kg

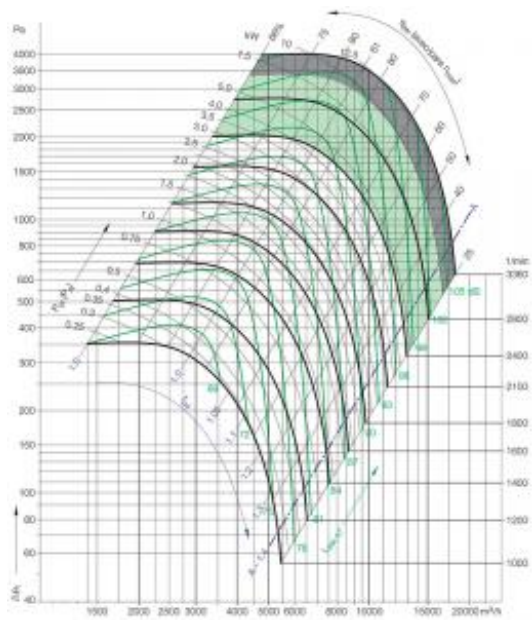


Caractéristiques :

- Débit (m³/h) : 13000
- Dimensions sortie d'air : 330x566
- Fréquence : 50/60Hz
- Température de l'air véhiculé : de - 20° à + 60°
- Vitesse (tours/minute) : 2400
- Puissance absorbée (watts) : 6000
- Homologation ATEX : oui
- Conformité RoHs : oui



Cote d'encombrement : a = 639mm, a1 = 566mm, a2 = 605mm, b = 358mm, b1 = 284mm, b2 = 324mm, a3xb3 = 569x288mm, c1 = 522mm, c2 = 341mm, c6 = 842mm, c7 = 750mm, d = 30h9, d1 = 12mm, d2x12 = 14x22mm, d4 = 453mm, d5 = 513mm, d6 = 487mm, h1 = 346mm, h2 = 499mm, h3 = 413mm, k = 248mm, m = 35mm, m1 = 30mm, o = 130mm, p = 342mm, q = 202mm, u = 8mm, v = 379mm, w4 = 385mm, x = 330mm, y = 320mm, y4 = 44mm, z1xt = 4x112mm, z2xt = 2x112mm, zxød7 = 6x9,5mm



<http://www.mvi-sa.fr> - e-mail : commercial@mvi-sa.fr

R.C.S. MELUN B 303 815 484 - R.C. MELUN 75 B 119 - SIRET 303 815 484 00033 - APE 4669A - N° TVA CEE : FR 29 303 815 484