

## La gamme la plus complète pour les usages industriels les plus exigeants

- Longueur : jusqu'à 55 mètres
- Câbles : de 1 à 25 conducteurs de 1 mm<sup>2</sup> à 25 mm<sup>2</sup>
- Collecteur : jusqu'à 100A
- Degré de protection : IP65
- Température d'utilisation : -5°C/+50°C
- Vitesse maximale d'enroulement : 30 m/minute
- Tension d'isolation du collecteur : 2,5 kV
- Carter : ouvert en acier verni et aluminium
- Ressort d'enroulement : en acier haute qualité, longue tenue dans le temps

Les enrouleurs sont livrés avec :

- câble côté alimentation longueur 2,50 mètres
- chaussette d'ancrage adaptée au câble.

Les enrouleurs sont livrés avec câble.

Tous les modèles sont disponibles sans câble (**code ERSC...**), nous consulter.  
*L'installation du câble est sous la responsabilité du client.*

Prévoir une protection électrique en amont de l'enrouleur tenant compte de la situation la plus défavorable (câble enroulé).

Le câble doit entrer au centre du guide-câble, sans angles aigus ni frottements.

## Comment choisir le bon modèle ?

Compte tenu de la technicité de cette gamme, il est recommandé de se poser les 3 questions suivantes, puis de nous consulter pour définir le modèle adéquat et les options nécessaires :

### 1) Quel enrouleur ?

- nombre de conducteurs / section / puissance ?
- longueur ?

### 2) Quel type de déroulement ?

- déroulement horizontal ?
- déroulement vertical (fixé au plafond ou fixé au sol) ?
- enrouleur mobile ou déroulement dans 2 directions ?

### 3) Quel type de tirage ?

- tirage manuel (par un opérateur) ?
- tirage mécanisé ?

## Type de déroulement

- Les modèles S8H conviennent seulement pour le déroulement horizontal.
- Les modèles S8V conviennent pour le déroulement horizontal et pour le déroulement vertical.
- Pour un déroulement vertical, la bride fixe est obligatoire
- Si l'enrouleur est mobile ou en cas de déroulement dans 2 directions, le bras rotatif (**codes ERXS8-04 ou ERXS8-08**) est obligatoire. Dans ce cas, le cliquet d'arrêt est exclu.



### Modèles « Clés en main »

Modèles sur fond jaune dans le tableau ci-dessous.

Ces modèles sont disponibles sur stock.

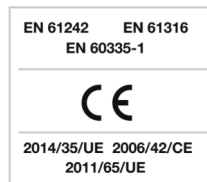
Dans un souci de simplicité, ils sont proposés **clés en main**, tout équipés :

- toujours avec guide-câble à rouleaux
- toujours avec cliquet (supprimable)

en plusieurs versions :

- avec Safety Return (si tirage manuel) ou sans Safety Return (si tirage mécanisé)
- avec bride fixe (obligatoire si déroulement vertical) ou avec bride pivotante.

Les brides sont livrées démontées.



## Type de tirage

Le Safety Return, qui ralentit et sécurise l'enroulement, est fortement recommandé en cas de tirage manuel.

Il ne convient pas en cas de tirage mécanisé (portail, grue, pont roulant, ...)



### Modèles à configurer

Pour les autres modèles, une fois l'enrouleur défini, il faut ajouter les options nécessaires :

- bride (fixe ou pivotante)
- guidage / cliquet
- Safety return
- guidage rotatif

en fonction :

- du type de déroulement
- du type de tirage.

Attention, toutes les options ne se montent pas sur tous les modèles : se référer au tableau ci-dessous.

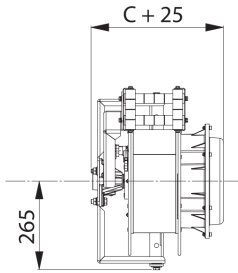
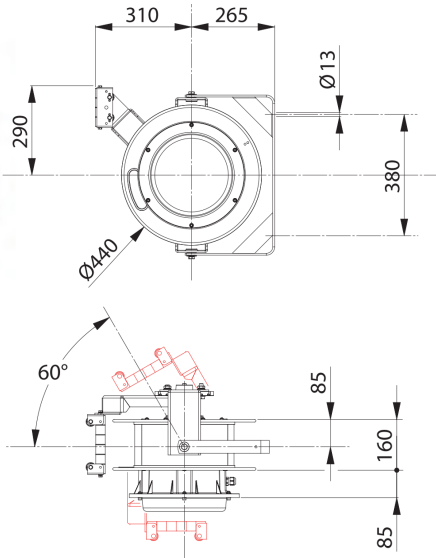


## Equipements

- standards sur les modèles « Clés en main »
  - en option sur les autres modèles « à configurer »
- Selon tableau ci-dessous

### Bride pivotante

Usage horizontal  
Fixation au mur



Code ERXS8-01

### Safety Return

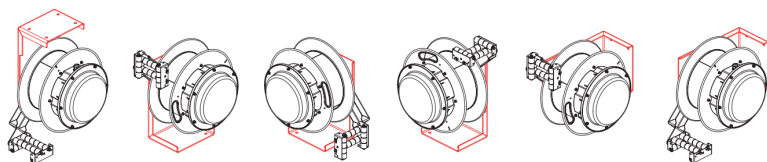
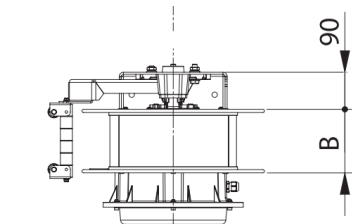
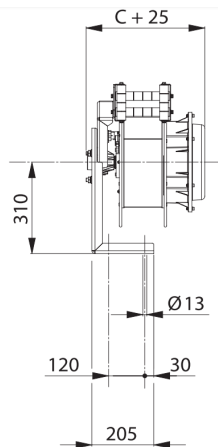
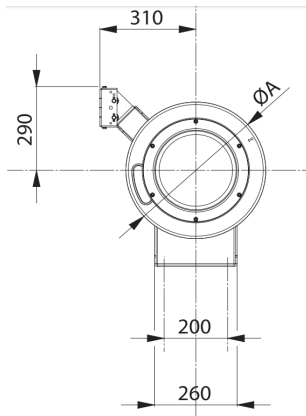
Ralentit et sécurise l'enroulement  
Fortement recommandée si tirage manuel  
Ne peut être installée qu'à la fabrication



Code ERXS8-02

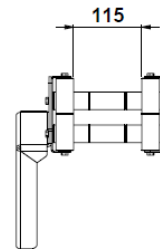
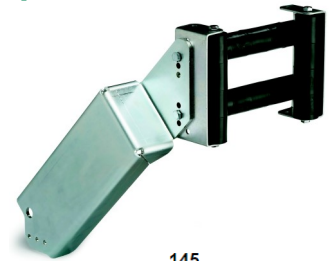
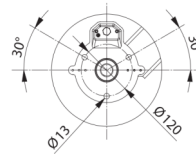
### Bride fixe

Fixation au mur, au sol ou au plafond  
Usage horizontal et vertical  
Obligatoire si usage vertical

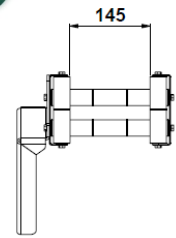


Code ERXS8-03

### Guide-câble / Cliquet d'arrêt



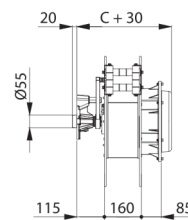
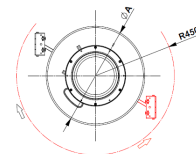
Code ERXS8-06



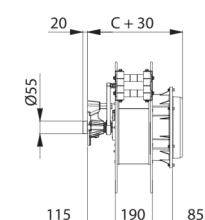
Code ERXS8-07

### Bras rotatif

Déroutement dans 2 directions ou enrouleur mobile.  
Ne peut être installée qu'à la fabrication



Code ERXS8-04



Code ERXS8-08

# Gamme STEEL 800



F = Bide fixe  
P = Bride pivotante

Modèles « Clés en main » En option Inclus NON

Nombre de conducteurs	Section (mm²)	Longueur totale	Type de câble	Modèle		Intensité collecteur (A)	kW (20°C)	kW (20°C)	Ø du câble (mm)	ERXS/01	ERXS/02	ERXS/03	ERXS/04	ERXS/06	ERXS/07	ERXS/08	Type	Dimensions (mm)	Code article			
				Usage horizontal seulement	Usage horizontal et vertical																	
1 x	16	32 m	H05VV-F	S8H01		60			8								1	ØA440xB160xC365	ER01160-32V-S8H01			
				S8H02-F												1	ER01250-32V-S8H02-F					
				S8H02-FSR												1	ER01250-32V-S8H02-FSR					
				S8H02-P												1	ER01250-32V-S8H02-P					
				S8H02-PSR												1	ER01250-32V-S8H02-PSR					
		42 m		S8H03												1		ER01250-42V-S8H03				
3 G	2.5	31 m	H05VV-F		S8V01	32	230V	2	230V	3.5	11,5						1	ØA440xB160xC365	ER03025-31V-S8V01			
					S8V02-F												1		ER03025-31R-S8V02-F			
					S8V02-FSR												1		ER03025-31R-S8V02-FSR			
					S8V02-P												1		ER03025-31R-S8V02-P			
					S8V02-PSR												1		ER03025-31R-S8V02-PSR			
		41 m	H07RN-F		S8H04														1		ER03025-41V-S8H04	
					S8H05															1		ER03025-41R-S8H05
					S8V03															1		ER04025-31V-S8V03
					S8V04-F															1		ER04025-31R-S8V04-F
					S8V04-FSR															1		ER04025-31R-S8V04-FSR
				S8V04-P												1		ER04025-31R-S8V04-P				
				S8V04-PSR												1		ER04025-31R-S8V04-PSR				
4 G	2.5	31 m	H05VV-F		S8H06	32	400V	7	10	10	12,5						1	ØA550xB190xC395	ER04025-41V-S8H06			
					S8H07												1		ER04025-41R-S8H07			
					S8H08												2		ER04025-55V-S8H08			
					S8H09												2		ER04025-55R-S8H09			
					S8V05												2		ER04040-22V-S8V05			
		41 m	H07RN-F		S8V06-F														1	ØA440xB160xC365	ER04040-22R-S8V06-F	
					S8V06-FSR														1		ER04040-22R-S8V06-FSR	
					S8V06-P														1		ER04040-22R-S8V06-P	
					S8V06-PSR														1		ER04040-22R-S8V06-PSR	
					S8V07																1	
	4	26 m	H07RN-F		S8V08	60	400V	11	15	15	14						1	ØA440xB160xC410	ER04040-22R-S8V08			
					S8V09												1		ER04040-26V-S8V09			
					S8V10												1		ER04040-26R-S8V10			
					S8V11												1		ER04040-26V-S8V11			
					S8V12												1		ER04040-26R-S8V12			
		31 m	H05VV-F		S8H10	32	400V	11	15	15	14						1	ØA440xB160xC365	ER04040-31V-S8H10			
					S8H11												1		ER04040-31R-S8H11			
					S8H12												1		ER04040-31V-S8H12			
					S8H13												1		ER04040-31R-S8H13			
					S8H14												2		ER04040-45V-S8H14			
45 m	H07RN-F		S8H15	32	400V	10	14	14	14						2	ØA550xB190xC395	ER04040-45R-S8H15					
			S8H16												2		ER04040-45V-S8H16					
			S8H17												2		ER04040-45R-S8H17					
			S8V13												1		ER04060-17V-S8V13					
			S8V14												1		ER04060-17R-S8V14					
6	17 m	H05VV-F		S8V15	100	400V	17	22	17						1	ØA440xB160xC410	ER04060-17V-S8V15					
				S8V16											1		ER04060-17R-S8V16					
				S8V17											1		ER04060-26V-S8V17					
				S8V18											1		ER04060-26R-S8V18					
				S8V19											1		ER04060-26V-S8V19					
	26 m	H07RN-F		S8V20	100	400V	17	22	17						1	ØA550xB160xC410	ER04060-26R-S8V20					
				S8H18											2		ER04060-40V-S8H18					
				S8H19											2		ER04060-40R-S8H19					
				S8H20											2		ER04060-40V-S8H20					
				S8H21											2		ER04060-40R-S8H21					
10	16 m	H05VV-F		S8V21	60	400V	25	30	22						2	ØA550xB160xC410	ER04100-16V-S8V21					
				S8V22											2		ER04100-16R-S8V22					
				S8V23											2		ER04100-16V-S8V23					
				S8V24											2		ER04100-16R-S8V24					
				S8H22											2		ER04100-25V-S8H22					
	25 m	H07RN-F		S8H23	60	400V	25	30	22						2	ØA550xB190xC440	ER04100-25R-S8H23					
				S8H24											2		ER04100-25V-S8H24					
				S8H25											2		ER04100-25R-S8H25					
				S8H26											2		ER04100-40V-S8H26					
				S8H27											2		ER04100-40R-S8H27					
40 m	H05VV-F		S8H28	60	400V	25	30	22						2	ØA650xB190xC440	ER04100-40V-S8H28						
			S8H29											2		ER04100-40R-S8H29						
			S8V25											2		ER04160-16V-S8V25						
			S8V26											2		ER04160-16P-S8V26						
			S8H30											2		ER04160-30V-S8H30						
16	30 m	IGUS		S8H31	100	400V	35	40	21						2	ØA650xB190xC440	ER04160-30P-S8H31					
				S8H31											2		ER04160-30P-S8H31					

# Gamme STEEL 800



F = Bide fixe  
P = Bride pivotante

Modèles « Clés en main » En option Inclus NON

Nombre de conducteurs	Section (mm²)	Longueur totale	Type de câble	Modèle		Intensité collecteur (A)	kW (20°C)		Ø du câble (mm)	ERX/S8/01	ERX/S8/02	ERX/S8/03	ERX/S8/04	ERX/S8/06	ERX/S8/07	ERX/S8/08	Type	Dimensions (mm)	Code article																
				Usage horizontal seulement	Usage horizontal et vertical		400V	400V																											
5 G	2,5	22 m	H05VV-F		S8V27	32	7	10	12,5								1	ØA440xB160xC365	ER05025-22V-S8V27																
					S8V28-F																1	ER05025-22R-S8V28-F													
			H07RN-F		S8V28-FSR																		1	ER05025-22R-S8V28-FSR											
					S8V28-P																		1	ER05025-22R-S8V28-P											
				S8V28-PSR																			1	ER05025-22R-S8V28-PSR											
			H05VV-F		S8V29																			1	ER05025-26V-S8V29										
				S8V30																		1	ER05025-26R-S8V30												
		H05VV-F	31 m		S8H32																		1	ER05025-31V-S8H32											
					S8H33-F																		1	ER05025-31R-S8H33-F											
					S8H33-FSR																		1	ER05025-31R-S8H33-FSR											
		H05VV-F	55 m		S8H34																		2	ER05025-55V-S8H34											
					S8H35																		2	ER05025-55R-S8H35											
	6	17 m	H05VV-F		S8V31	60	400V	400V	17									1	ØA440xB160xC410	ER05060-17V-S8V31															
					S8V32-F																		1	ER05060-17R-S8V32-F											
			H07RN-F		S8V32-FSR																			1	ER05060-17R-S8V32-FSR										
					S8V32-P																			1	ER05060-17R-S8V32-P										
				S8V32-PSR																				1	ER05060-17R-S8V32-PSR										
			H05VV-F		S8V33																			1	ER05060-17V-S8V33										
				S8V34																1	ER05060-17R-S8V34														
		26 m	H05VV-F		S8V35	60			17	22	17										1	ØA550xB160xC410	ER05060-26V-S8V35												
					S8V36-F																				1	ER05060-26R-S8V36-F									
			H07RN-F		S8V36-FSR																				1	ER05060-26R-S8V36-FSR									
					S8V37																				1	ER05060-26V-S8V37									
				S8V38-F																					1	ER05060-26R-S8V38-F									
				S8V38-FSR																					1	ER05060-26R-S8V38-FSR									
		40 m	H05VV-F		S8V38-P	100					17	22	18,5										1	ØA550xB160xC410	ER05060-26R-S8V38-P										
					S8V38-PSR																						1	ER05060-26R-S8V38-PSR							
			H05VV-F		S8H36								60	400V	400V	17											2	ØA550xB190xC440	ER05060-40V-S8H36						
					S8H37																										2	ER05060-40R-S8H37			
			H07RN-F		S8H38																										2	ØA550xB190xC440	ER05060-40V-S8H38		
				S8H39																							2		ER05060-40R-S8H39						
	H05VV-F	15 m		S8V39	100	35	40	24																	2	ØA550xB160xC410	ER05160-15P-S8V39								
			S8V40																										2	ER05160-15P-S8V40					
IGUS	30 m		S8H40	100	35			40					24												2	ØA650xB190xC440	ER05160-30P-S8H40								
			S8H41																										2	ER05160-30P-S8H41					
8 x	1,5	22 m	H05VV-F										S8V41			16	4,5A	11,5									1	ØA440xB160xC410	ER08015-22V-S8V41						
													S8H42																		1	ØA550xB160xC410	ER08015-40V-S8H42		
		17 m							S8V42																					1	ØA440xB160xC410	ER08025-17V-S8V42			
									S8V43																					1	ØA550xB160xC410	ER08025-26V-S8V43			
	2,5	40 m							S8H43	32			7,5A					14											1	ØA550xB190xC440	ER08025-40V-S8H43				
									S8H44																							2	ØA550xB190xC440	ER08025-55V-S8H44	
		17 m							S8V44																								1	ØA440xB160xC410	ER10015-17V-S8V44
									S8V45																								2	ØA550xB190xC440	ER10015-26V-S8V45
12 x	1,5	17 m	IGUS						S8V46		16	4,5A				13										ØA440xB160xC410	ER12015-17P-S8V46								
									S8V47																				1	ØA550xB160xC480	ER12015-26P-S8V47				
		40 m							S8H46																				2	ØA550xB160xC480	ER12015-40P-S8H46				
									S8H47																				2	ØA550xB190xC510	ER12015-55P-S8H47				
	2,5	17 m							S8V48	32			7,5A	17,5												ØA440xB160xC480	ER12025-17P-S8V48								
									S8V49																			1	ØA550xB160xC480	ER12025-26P-S8V49					
		40 m				S8H48																					2	ØA550xB160xC480	ER12025-40P-S8H48						
						S8H49																					2	ØA550xB190xC510	ER16010-32P-S8H49						
16 x	1,5	18 m	IGUS		S8V50	16	4,5A	17,5												ØA440xB160xC480	ER16015-18P-S8V50														
					S8V51																		1	ØA550xB160xC480	ER16015-26P-S8V51										
		40 m			S8H50																				2	ØA550xB190xC510	ER16015-40P-S8H50								
	2,5			18 m				S8V52	32		7,5A	23,5												ØA550xB160xC480	ER16025-18P-S8V52										
					S8H51																	1	ØA550xB160xC480		ER16025-26P-S8H51										
		40 m			S8H52																				2	ØA650xB190xC510	ER16025-40P-S8H52								
18 x	1,5		17 m	IGUS		S8V53	16	4,5A		17,5										ØA440xB160xC500	ER18015-17P-S8V53														
					S8V54																			2	ØA550xB160xC500	ER18015-26P-S8V54									
	40 m		S8H53																					2	ØA550xB190xC530	ER18015-40P-S8H53									
		2,5	17 m			S8V55			32		7,5A	23,5											ØA550xB160xC500	ER18025-17P-S8V55											
	S8H54																				1	ØA550xB190xC530		ER18025-26P-S8H54											
40 m		S8H55																				2	ØA550xB190xC510	ER18025-40P-S8H55											
	25 x	1,5	16 m	IGUS		S8V56	16	4,5A		19,5										ØA550xB160xC580	ER25015-16P-S8V56														
					S8H56																		2	ØA550xB190xC610	ER25015-25P-S8H56										
2,5	15 m		S8H57		32	7,5A						24,5												ØA550xB160xC580	ER25025-15P-S8V57										
			S8H58																				2		ØA650xB190xC610	ER25025-25P-S8H58									