



>> Utilisation (\*)

Particulièrement adapté pour les travaux de la logistique, du tertiaire. Pour tous les types de travaux nécessitant une grande mobilité et un grand confort. Carreleur, cariste, entreposage, stockage, imprimeries, transport... (éviter une utilisation dans des milieux fortement agressifs ou salissants)

>> Caractéristiques techniques

- ✓ Chaussure basse de sécurité.
- ✓ Tige basse, croûte velours et mesh polyester aéré.
- ✓ Embout acier 200J.
- ✓ Languette E.F.P.
- ✓ Semelle de propreté en PU aéré et amovible.
- ✓ Semelle antiperforation en acier.
- ✓ Semelle injectée polyuréthane double densité.
- ✓ Coloris noir et gris. Surpiqûre grise.
- ✓ Pointures : 37 à 47.
- ✓ Conditionnement : Carton de 10 paires.

Boîte de 1 paire.



En savoir plus : [www.singer.fr](http://www.singer.fr)



610g<sup>(1)</sup>

<sup>(1)</sup>poids moyen d'une chaussure (plus petite pointure)

>> Principaux atouts

- ✓ Chaussures vendues avec une paire de lacets gris supplémentaire.
- ✓ Liserés rétro-réfléchissants.
- ✓ Col avec système unique E.F.P (Ergonomic Foam protect) : conception & matériaux spécialement étudiés pour limiter les points de compression, stabiliser le laçage afin de fournir un confort et un maintien optimum.
- ✓ La composition et la structure de la doublure Mesh laisser le pied respirer (Pack clim).
- ✓ Semelle double densité, antistatique, antidérapante, résistante aux huiles et aux hydrocarbures, réalisée par injection direct sur la tige, garantit une forte résistance aux sollicitations mécaniques.

>> Conformité



Cette chaussure de sécurité a été testée selon la norme européenne suivante :

- EN ISO 20345 : 2012. Équipement de protection individuelle - Chaussures de sécurité.

Elle est conforme au Règlement (UE) 2016/425 relatif aux Equipements de Protection Individuelle (EPI).

Catégorie II.

Attestation d'examen UE de type (module B) délivrée INTERTEK Italia Spa. Organisme notifié n°2575.

Téléchargez la déclaration UE de conformité sur <http://docs.singer.fr>



Protection	Symbole S1P	Exigence de base de la norme EN ISO20345 dont les principales sont: coquille résistant à 200 joules et contre un écrasement de 1500 daN + arrière fermé + propriétés antistatiques + absorption d'énergie du talon + résistance aux hydrocarbures + Semelle antiperforation (Symbole P).
Résistance au glissement	Symbole SRC	(= SRA + SRB) Résistance au glissement sur des carreaux céramiques recouverts d'une solution de Sodium Lauryl Sulfate et sur un sol en acier recouvert de glycérol.

Votre partenaire SINGER® SAFETY



# SIGNIFICATION DES SYMBOLES



RESISTANCE AUX GLISSEMENTS



SEMELLE A CRAMPONS



RESISTANCE AUX HYDROCARBURES



PROPRIÉTÉS ANTISTATIQUES



RÉSISTANCE À LA PÉNÉTRATION DE L'EAU



AMORTISSEUR AU TALON



EMBOUIT DE SÉCURITÉ EN TEXTILE (200J)



EMBOUIT DE SÉCURITÉ EN ACIER (200J)



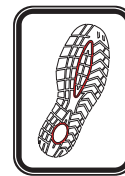
SEMELLE ANTIPERFORATION EN COMPOSITE (1100N)



SEMELLE ANTIPERFORATION EN ACIER (1100N)



SEMELLE FORTEMENT CRANTÉE



AMORTISSEUR DE CHOCS AU TALON



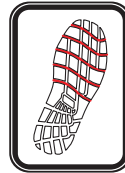
SEMELLE PU DOUBLE DENSITÉ



TRIPLE ZONE DE FLEXION



SEMELLE H.R.O



SEMELLE PLATE



ANTI-PERFORATION TEXTILE FLEXIBLE



Pack Clim

- + Système de ventilation latérale
- + Semelle de propreté aérée
- + Optimise l'aération de la chaussure
- + Plus de confort en environnement chaud



Languette E.F.P (Ergonomic-Foam-Protect)

- + Limite les points de compression
- + Stabilise le laçage



Première anatomique (PU préformé)

- + Amovible / Séchage rapide / Antistatique
- + Soutien de la voûte plantaire
- + Réduction des ondes de choc avec PU et amortisseur talon



Pack Confort

- + Première anatomique + Languette E.F.P
- + Plus de confort
- + Moins de fatigue au quotidien

**SINGER®**  
safety