

Reportperfect





Reportperfect est un logiciel de Main Courante Informatisée pour la gestion des rapports d'incidents et des activités quotidiennes permettant de gérer aisément le flot continu d'information qui passe tous les jours dans un service de sécurité.

Activités

No. Activité: 20060002

État: Nouveau

Événement: Graffiti

Code: 800

Début: 2006-11-07 08:23

Fin: 2006-11-07 08:23

Bâtiment: Stationnement

Eloc: Secteur Administratif

Étage:

Pièce:

Superviseur: Anderson, John

Un graffiti a été peint sur la voiture de Serge Duellat
La caméra 3 a filmé l'incident

Voir le rapport d'incident

PLUS D'ACTIVITES									
No. Activité	État	Incident	Événement	Code	Catégorie	Code	Début	Fin	Bâtiment
200500002	Nouveau	<input checked="" type="checkbox"/>	Graffiti	800			2006-11-07 08:23	2006-11-07 08:23	Stationner
200600001	Nouveau	<input checked="" type="checkbox"/>	Vol par effraction	800			2006-11-05 04:26	2006-11-05 15:26	Pavillon B
200500011	Nouveau	<input checked="" type="checkbox"/>	Alarme incendie	310			2006-10-22 11:36	2006-10-22 11:40	Garage
200500010	Nouveau	<input checked="" type="checkbox"/>	Escorte	500			2006-10-30 11:35	2006-10-30 11:50	Stationner
200500009	Nouveau	<input checked="" type="checkbox"/>	Changement de quart				2006-10-09 09:57	2006-10-09 09:57	
200500008	Nouveau	<input checked="" type="checkbox"/>	Graffiti	800			2006-10-09 09:43	2006-10-09 09:43	Atelier
200500007	Nouveau	<input checked="" type="checkbox"/>	Ouverture de porte	900			2006-10-09 09:42	2006-10-09 09:55	Entrepot
200500006	Nouveau	<input checked="" type="checkbox"/>	Graffiti	800			2006-10-06 11:30	2006-10-06 11:30	Garage
200500005	Nouveau	<input checked="" type="checkbox"/>	Vol par effraction	800			2006-10-05 11:16	2006-10-05 11:16	Pavillon B

Capture d'écran : détail de la fenêtre d'activités

Les rapports d'incidents nécessitent souvent le besoin de circuler d'un gestionnaire à l'autre, et même, d'être transmis à des intervenants externes. Ils doivent être modifiés ou repris de nombreuses fois, aussi, Reportperfect permet de conserver un suivi précis de ces modifications. Les gestionnaires peuvent être automatiquement avisés des nouveaux dossiers les concernant.

Les rédacteurs peuvent documenter en profondeur leurs rapports d'incidents par divers ajouts électroniques. Puisque les données relatives aux personnes impliquées dans les dossiers d'incidents proviennent de la base de données centrale, les recherches ultérieures se trouvent facilitées et les duplications évitées.

Partage efficace des données

Reportperfect étant membre de la suite Controlperfect, il met à votre disposition l'information contenue dans la base de données centrale, ce qui réduit considérablement la saisie de l'information concernant les gens, les lieux et les véhicules pouvant être impliqués dans un incident.

De l'ordre dans vos rapports d'incidents

Le processus de rédaction de vos rapports sera simplifié et uniformisé grâce à Reportperfect. Notre logiciel produit instantanément un rapport de qualité, qui est personnalisé et aisément accessible à tout moment.

Avec Reportperfect, vous pouvez créer des rapports d'incidents clairs, complets et détaillés. L'information compilée sera aussi complète que vous le désirez puisque Reportperfect vous propose plus de 200 champs différents pour la collecte des données liées à un incident en particulier.

Qualitag Information Systems

Incident AgVav-2007-03-23-00003

Imprimé le 23 avril 2007 par Sébastien Blais

Type d'événement	Description	Code Vav
Vol avec violence		
No. Activité	AgVav-2007-03-23-00004	Début 2007-03-23 09:12
Statut	En Cours	Fin 2007-03-23 09:12
Courte description: Madame Clark s'est fait voler son sac à main		
Édifice: Richardson		
Secteur: Escalier C		
Étage: Rez-de-chaussée		

Description des événements

Un individu mesurant environ 1m90 vêtu d'un blouson de denim, pâle était camouflé près de l'escalier et s'est jeté sur madame Clark lorsqu'elle a passé le porte. Il lui a donné un coup de poing au visage avant de l'emparer de son sac à main et de prendre la fuite par la porte A.

Un employé d'entrées de voir vu l'individu monter à bord d'une voiture compacte de style Honda Civic, grise pour prendre la fuite.

Les premiers soins ont été prodigués à madame Clark.

Un rapport de police a été rempli et une copie des vidéos de surveillance des caméras 12, 15 et 19 ont été remis à l'officier par le même officier.

La description du véhicule emprunté par le suspect a été transféré à la police.

Dommages	
Montant estimé des dommages	0,00 \$
Montant estimé des dommages d'autrui	140,00 \$
Dommages physiques	<input type="checkbox"/>
Dommages matériels	<input type="checkbox"/>

Description des dommages

Les dommages couvrent la perte du sac à main, de son contenu et les frais encourus pour le remplacement de clés et de cartes d'identité

smartphone cellulaire
agenda électronique
trousse de maquillage
clés

Personnes impliquées (3)

Victime:
Nom: Clark, Nancy
Implication: Victime
Adresse:
Téléphone:

Personne impliquée:
Nom: Jolin, Thierry
Implication: Témoin
Adresse: 10745 D-charles Montréal Québec Canada J2J4K5D
Téléphone:

note de bas de rapport
Page 1 sur 3
© 2007 Excellium Technologies Inc. Tous droits réservés.

Capture d'écran : rapport d'incident

Reportperfect vous permet de joindre une variété de types de fichier à vos dossiers comme des photos, des vidéos et des documents afin d'illustrer vos propos, de clarifier vos rapports et de conserver des preuves visuelles et auditives.

Les fichiers ainsi placés sur le serveur seront mis à la disposition de vos confrères et collègues dès qu'ils consultent le rapport d'incident par l'entremise du logiciel.

Gestion des activités quotidiennes

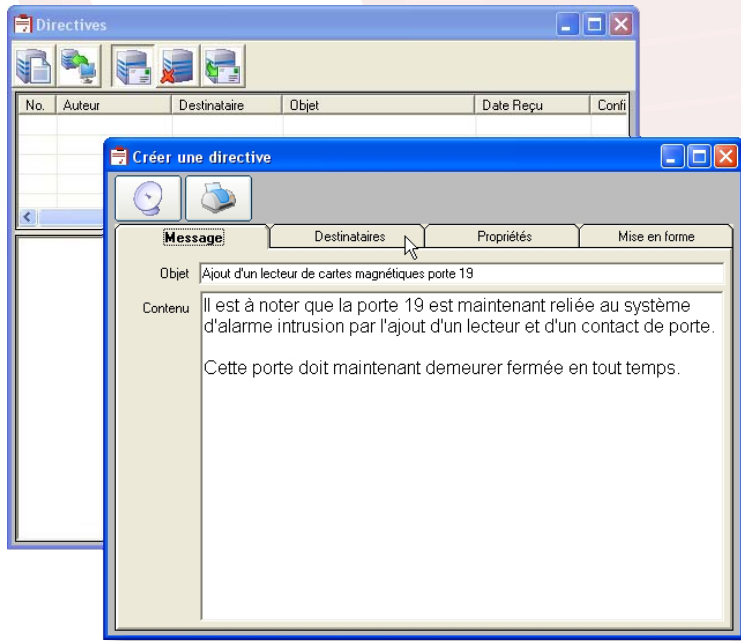
Reportperfect vous offre la possibilité de gérer avec précision les quarts de travail de vos employés en leur attribuant des tâches spécifiques en début de quart. Vous serez donc en mesure de savoir en tout temps les affectations de chacun et vous pourrez conserver un historique précis des tâches accomplies par un employé, puis, de générer à loisir un rapport en format PDF sécurisé ou d'en imprimer des copies.

Avec Reportperfect, il est facile de rechercher un événement en particulier soit par la date, par le rédacteur ou, même, par un mot faisant partie de la description de l'événement.

Directives opérationnelles

Reportperfect pourra remplacer avantageusement l'affichage traditionnel où vos directives permanentes ou temporaires s'empilaient. Dorénavant, tous auront instantanément accès à la version la plus récente de vos directives.

De plus, ce module comporte un système de messagerie interne en temps réel.

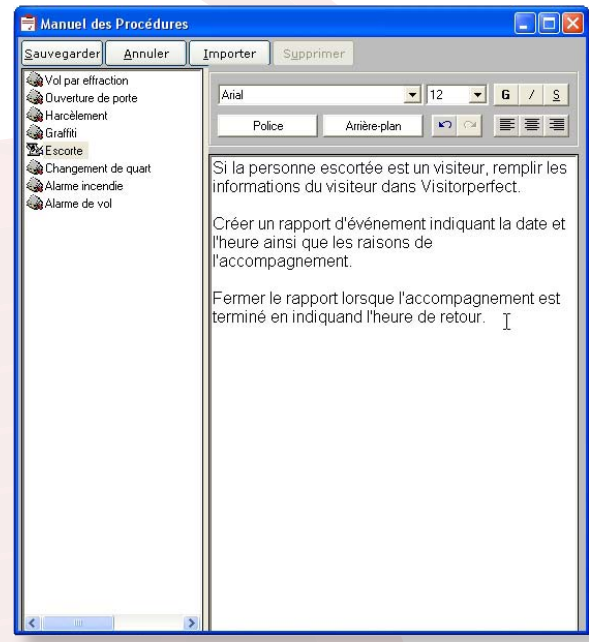


Capture d'écran : directives opérationnelles

Manuel des procédures

Reportperfect vous permet également de développer un manuel des procédures destiné à vos agents. Ils auront ainsi accès rapidement aux directives à suivre lors des différents événements qui pourraient survenir.

La tenue de votre manuel des procédures sera enfin simplifiée et tous auront instantanément accès à l'information mise à jour si vos procédures venaient à être modifiées.



Capture d'écran : manuel des procédures

Accès au logiciel par lecteur de cartes

Pour plus de sécurité, il est possible de remplacer le traditionnel nom d'utilisateur et mot de passe utilisés pour identifier les utilisateurs qui accèdent au logiciel Reportperfect par un lecteur de cartes proximité connecté au poste de travail. Il devient alors impossible pour quiconque de tenter d'avoir accès à toute votre information en devenant une combinaison de nom d'utilisateur et mot de passe valide.

Le logiciel peut être configuré de manière à attribuer des droits et privilèges distincts en fonction de l'utilisateur ou d'un groupe d'utilisateurs. Tous les agents auront alors leurs privilèges d'accès respectifs assurant ainsi une confidentialité et une sécurité accrue.

Gestion des données

Reportperfect utilise la base de données de CONTROLperfect, ce qui facilite grandement la collecte et la gestion de l'information sur les individus en réunissant les données en un point central.

Minimum requis et périphériques

Reportperfect peut être utilisé sur un poste de travail autonome au processeur Pentium® III équipé de Microsoft Windows® 2000 service pack 3 ou d'une version plus récente.

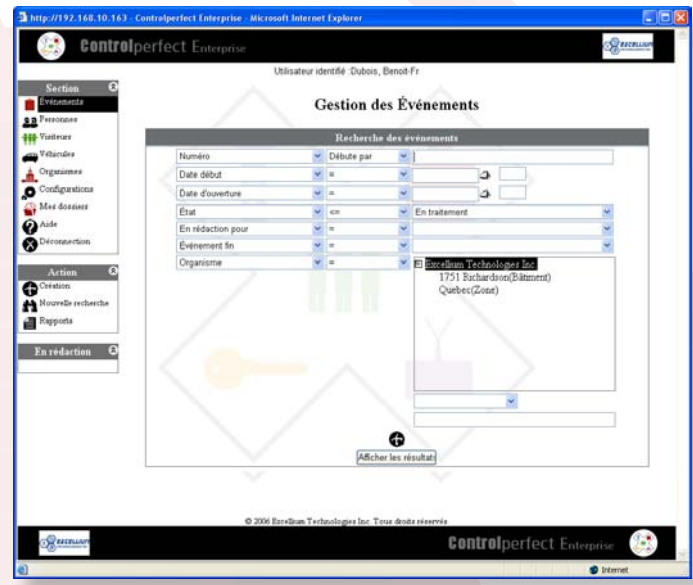
Il est possible d'ajouter des fonctions à Reportperfect en branchant au poste de travail des lecteurs de cartes de différentes technologies. Chaque périphérique nécessite alors un port de type USB ou série RS232 disponible pour être relié au poste de travail.

Reportperfect Enterprise

La version Enterprise de Reportperfect vous offre la possibilité d'élargir vos activités en reliant divers sites tout en faisant appel à une base de données centrale. Toute l'information devient alors accessible par vos agents et superviseurs, peu importe leur situation, puisqu'il peut être installé sur votre propre serveur et permettre l'accès à autant d'utilisateurs que vous le désirez grâce à un simple navigateur Internet.

Puisque Reportperfect Enterprise est une application Internet, aucun logiciel particulier n'est requis sur les postes clients, et, de ce fait, toutes mises à jour se limitent à la simple modification du logiciel installé sur le serveur.

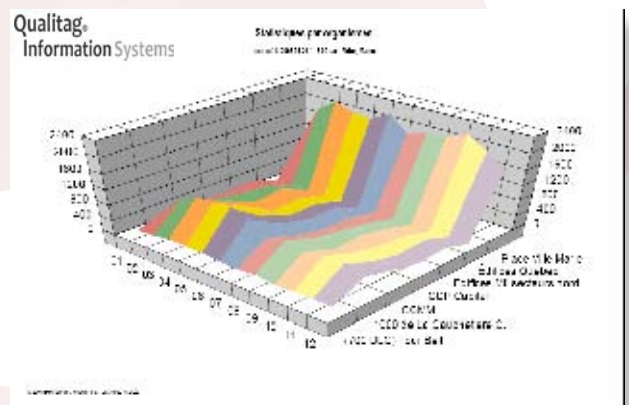
L'accès au logiciel s'effectuant par le biais d'une connexion Internet, des mesures de sécurité ont été mises en place pour éviter que vos données ne deviennent une cible de choix pour les pirates. Ces mesures comptent : l'encryption de la communication en 128 bits, l'utilisation de certificats SSL, la suspension du compte utilisateur après trois tentatives d'authentification infructueuses, l'expiration du mot de passe après un certain nombre de jours et l'imposition de normes strictes pour s'assurer que les nouveaux mots de passe générés atteignent un certain degré de complexité.



Capture d'écran : gestion des événements



Capture d'écran : gestion des personnes



Capture d'écran : rapport sectoriel à trois dimensions

Grille comparative

Base de données	Lite	Standard	Pro	Entreprise
Microsoft ^{MD} Access	Inclus	Inclus	Inclus	N/D
SQL Express	Inclus*	Inclus*	Inclus*	N/D
SQL	N/D	N/D	Optionnel**	Inclus
Oracle ^{MD}	N/D	N/D	Optionnel**	Optionnel
Caractéristiques	Lite	Standard	Pro	Entreprise
Limite maximale d'utilisateurs simultanés	3	20 ***	50 ***	Illimité
Limite maximale des types d'événements	Illimité	Illimité	Illimité	Illimité
Limite maximale d'utilisateurs	Illimité	Illimité	Illimité	Illimité
Gestion des activités quotidiennes et des rapports d'incidents	Inclus	Inclus	Inclus	Inclus
Gestion des modifications apportées aux rapports d'incidents	Inclus	Inclus	Inclus	Inclus
Impression des rapports statistiques (graphique et textuel)	Inclus	Inclus	Inclus	Inclus
Gestion des personnes	Inclus	Inclus	Inclus	Inclus
Supporte les pièces jointes JPG, AVI	Inclus	Inclus	Inclus	Inclus
Supporte les pièces jointes PDF	N/D	N/D	À venir	Inclus
Supporte les pièces jointes XLS et DOC	N/D	À venir	À venir	Inclus
Gestion des véhicules impliqués	Inclus	Inclus	Inclus	Inclus
Gestion des changements de quarts de travail	Inclus	Inclus	Inclus	Inclus
Permet un délai de temps pour la modification des événements	Inclus	Inclus	Inclus	N/D
Envoi de courriels automatisés	N/D	À venir	À venir	À venir
Envoi de courriels manuellement	N/D	Inclus	Inclus	Inclus
Gestion évoluée des suivis	N/D	Inclus	Inclus	Inclus
Gestion du manuel de procédures	N/D	N/D	Inclus	Inclus
Gestion des directives opérationnelles	N/D	N/D	Inclus	Inclus
Gestion des juridictions	N/D	N/D	Inclus	N/D
Login par lecteur de carte	Inclus	Inclus	Inclus	Optionnel
Lien avec les anomalies de Tourperfect Lite, Standard et Pro	Inclus	Inclus	Inclus	Inclus
Gestion des organismes	N/D	N/D	N/D	Inclus

* Les versions Lite, Standard et Pro seront livrées de base avec base de données SQL Express à compter du 1^{er} novembre 2008.

** Les options base de données SQL et Oracle^{MD} seront disponibles pour la version Pro dès le 1^{er} novembre 2008.

*** Avec plus de 10 usagers simultanés, l'option base de données SQL ou Oracle^{MD} est requise.

Les fonctionnalités "À venir" seront disponibles avec la version 1.07 dès le 1^{er} novembre 2008.