



Cette nouvelle gamme D900 s'illustre par la présence d'un écran tactile facilitant son utilisation et son paramétrage. Entre autres, il faut distinguer :

- l'écran pouvant présenter des images ou messages publicitaires,
- la personnalisation rapide de l'écran,
- l'intuitivité de l'utilisation et du paramétrage grâce à l'ergonomie et l'écran tactile,
- la connexion Ethernet de série.

## Modèles disponibles

| Modèles        | Articles | Nombre Vendeurs | Afficheur    |         | Format    | Type Imprimante | Nombre Inter-connexions | Communication |        |
|----------------|----------|-----------------|--------------|---------|-----------|-----------------|-------------------------|---------------|--------|
|                |          |                 | Avant        | Arrière |           |                 |                         | Ethernet      | Wi-Fi* |
| D955 B 12"7"   | 10 000   | 20              | 10,4"        | 7"      | Basse     | T et E          | 16                      | ●             | ○      |
| D955 DB 12"7"  |          |                 | Double corps |         |           |                 |                         |               |        |
| D955 DB 12"12" |          |                 |              | 12"     | Suspendue |                 |                         |               |        |
| D955 S 12"7"   |          |                 | 7"           |         |           |                 |                         |               |        |
| D955 S 12"12"  |          |                 | 12"          |         |           |                 |                         |               |        |

● Oui    ○ Option    \* Wi-Fi ou HomePlug : Consulter Precia Molen.

## Fonctionnalités

- ▼ Information complète pour chaque PLU.
- ▼ Statistiques de ventes et gestion :
  - sur 3 niveaux :
    - journalier,
    - hebdomadaire,
    - mensuel ;
  - par :
    - PLU modifié,
    - article,
    - mode de paiement,
    - taux de TVA, etc.
- ▼ Traçabilité générique
  - Jusqu'à 10 types de traçabilité programmables, selon modèle (fruits, légumes, poisson, viande, etc.).
  - Facilité de programmation.
  - Conformité aux normes européennes.
- ▼ Mode fiscal
  - Sauvegarde complète de tous les tickets imprimés pendant la période fiscale. Ils peuvent être :
    - répertoriés sur une liste fiscale imprimée.
    - transmis à un PC.
- ▼ Portée 6/15kg
- ▼ Impression
  - Impression rapide (jusqu'à 100 mm/s).
  - Ticket configurable :
    - jusqu'à 4 formats,
    - logos,
    - 9 modes de paiement, selon modèle,
    - remise sur ligne ou total,
    - total en €, ancienne monnaie nationale, monnaie nationale, et 2 monnaies complémentaires.
  - Étiquette configurable :
    - jusqu'à 60 formats (20 formats en mémoire),
    - 40 formats personnalisables,
    - dimension d'étiquettes de 30 x 30 à 60 x 150 mm,
    - logos,
    - traçabilité,
    - mode préemballage,
    - 3 niveaux de totaux (colis, carton, palette),
    - mode self-service,
    - impression en continu de copies d'étiquettes,
    - Répond à la norme UE n°1169/2011 - INCO 2 (tableau nutritionnel).
- ▼ Système de macros
  - Jusqu'à 90 macros disponibles, selon modèle.

## Afficheurs

### ▼ Afficheur arrière 7"



### ▼ Afficheur arrière 12"

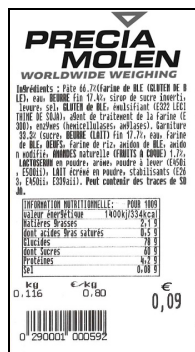


Possibilité d'afficher des logos, messages publicitaires, etc.

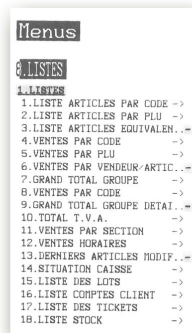
## Exemples de tickets



Ticket



Étiquette

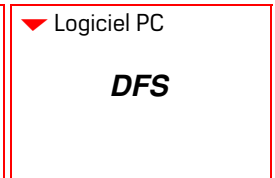


Liste des statistiques



Ventes par article

## Options\*



### Consommable

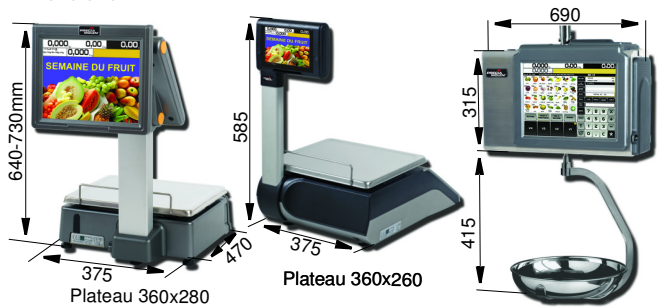
- Tickets ..... 60 x 103 x 40 mm (réf. 4004510)
- Tickets autocollants..... 60 x 103 x 40 mm (réf. 4005024)

- Étiquettes..... 58 x 60 x 40 mm (réf. 4003473)
- Étiquettes..... 58 x 101,5 x 40mm (réf. 4022626)

\*Consulter PRECIA MOLEN.

## Caractéristiques techniques

### Dimensions\*



Suspendue : plateau creux Ø 310, plat 360x235, rectangulaire 357x235 ou 407x284

### Alimentation - Environnement

- Alimentation secteur ..... 230 V / 50 Hz
- Température de fonctionnement..... - 10 / + 40 °C

### Métrieologie

|                 | Max.      | e       |
|-----------------|-----------|---------|
| Double étendue* | 6 / 15 kg | 2 / 5 g |
| Simple étendue* | 15 kg     | 5 g     |
|                 | 30 kg     | 10 g    |

\* Autres dimensions ou autres valeurs : consulter PRECIA MOLEN.

## Communication

Communication à haute vitesse entre balances ou avec PC.  
Liaison Ethernet TCP/IP.

## Votre spécialiste

Illustrations non contractuelles. Precia-Molen se réserve le droit de modifier, à tout moment, les caractéristiques du matériel décrit dans cette brochure.

**Siège social & Usine PRECIA-MOLEN**  
 BP 106 - 07000 Privas - France  
 Tel. 33 (0) 475 664 600  
 Fax 33 (0) 475 664 330  
 E-MAIL webmaster@preciamolen.com

RCS: 386 620 165 RCS Aubenas

