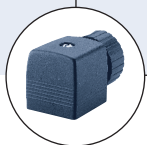




Electrovanne 2/2 pour hautes pressions et hautes températures

- Electrovanne à siège, à action directe
- Gamme de pression jusqu'à 100 bar
- Température du fluide jusqu'à + 250 °C
- Bobine enfichable
- Pour gaz et liquides

Le type 0255 peut être connecté à...



Type 2508
Connecteur



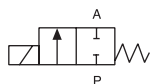
Type 1078
Temporisateur



Type 2511
Connecteur ASI

L'électrovanne à action directe à plongeur.
Le Type 0255 est utilisé pour les hautes pressions et les hautes températures.

Fonction A



Electrovanne 2/2 normalement fermée

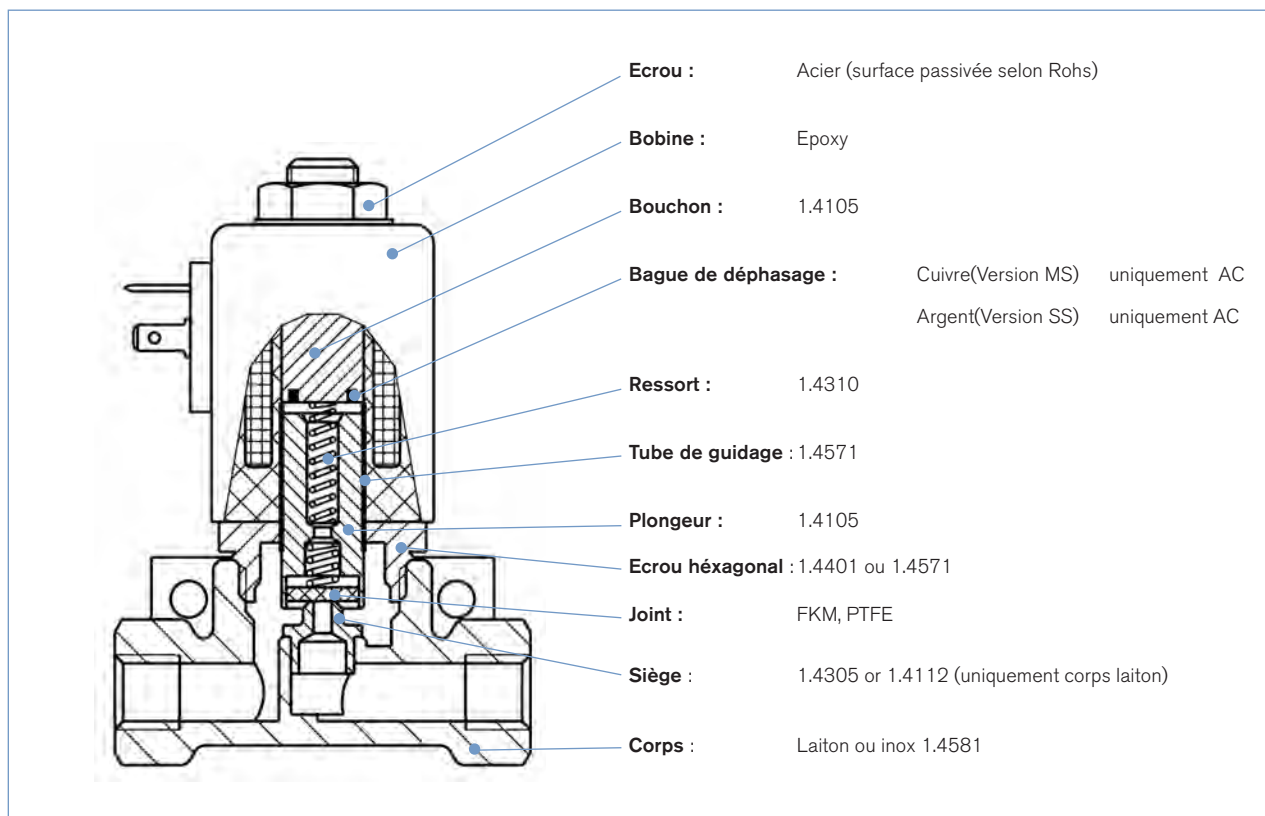
Caractéristiques techniques	
Diamètre	DN 1.0 - 6.0 mm
Matériau du corps	Laiton avec siège en Inox 1.4305 ou corps inox 1.4581
Matériau de la bobine	Epoxy
Classe d'isolation de la bobine	H
Matériau des joints	FKM, PTFE (autres sur demande)
Fluide	
FKM	Air chaud, huiles chaudes, huiles avec additifs, solutions perchloréthylène
PTFE	Eau, vapeur, carburant, huile hydraulique, alcool, solvant organique, gaz d'échappement
Température du fluide	
FKM	-10 à +130 °C
PTFE	-40 à +180 °C
Inox	Jusqu'à + 250 °C (sur demande)
Viscosité	Max. 21 mm ² /s
Température ambiante	+ 55°C (250 °C sur demande), voir tableau de commande
Tolérance de tension	± 10%
Facteur de marche	100% marche continue
Raccordement électrique	Câble de connecteur Ø 7 mm, selon DIN EN 175301-803 Forme A (fourni en standard)
Classe de protection	IP 65 avec connecteur
Poid [kg]	0.6 (version laiton)
Montage	Position indifférente, de préférence avec le système magnétique vers le haut

Consommation électrique		
Appel AC [VA]	Maintien (à chaud) AC [VA/W]	DC [W]
35-40	16/10	Env.12 (13)

Diamètre [mm]	Ouverture [ms]		Fermeture [ms]	
	AC	DC	AC	DC
1.0-6.0	10-20	20-80	20-30	20-30

¹⁾ Valeurs entre parenthèse correspondent pour une bobine d'une température de 20°C

Matériaux

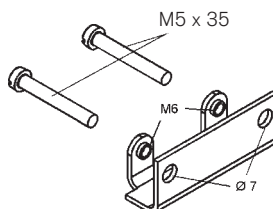


Kit de montage

- 2 M5 x 35 vis de fixation
- 1 support de montage

Pour l'électrovanne montée avec ce kit,
voir plan dimensionnel de l'électrovanne

Entraxe de 37 mm entre les raccords taraudés M6
Entraxe de 48 mm entre les trous de Ø7

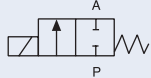


Code Ident. 151 287

(uniquement pour version corps laiton)
Kit de montage pour version inox sur demande

Tableau de commande pour les électrovannes (Autres versions sur demande)

Toutes les électrovannes avec corps laiton et siège inox ou corps inox, avec connecteur compris dans la livraison

Fonction	Raccordement	Diamètre [mm]	Valeur Kv eau ¹⁾ [m ³ /h]	Gamme de pression [bar] ²⁾			Matériau des joints	Code Ident. Tension/fréquence [V/Hz]			
				Pour gaz et liq- uides	AC			024/DC	024/50	110/50	230/50
					Pour gaz	Pour liquides					
 Electrovanne 2/2 NF	Corps laiton										
	G 1/4	1.0	0.03	0-100	0-100	0-100	PTFE	058 360	020 755	-	067 692
		2.0	0.12	0-20	0-60	0-35	FKM	089 888	020 033	020101	064 119
		3.0	0.25	0-10	0-25	0-16	PTFE	052 872	058 421	058 888	046 865
		4.0	0.5	0-4	0-12	0-10	PTFE	058 796	065 454	023 897	053 188
		5.0	0.65	0-2	0-7	0-6	PTFE	020 164	049 194	049 830	050 879
		5.0	0.65	0-2	0-7	0-6	FKM	-	-	-	052 424
	G 3/8	4.0	0.5	0-4	0-12	0-10	PTFE	065 438	059 100	046 886	051 143
		5.0	0.65	-	0-16	0-6	FKM	-	022 551	-	025 885
		5.0	0.65	0-2	0-7	0-6	PTFE	020 664	057 644	023 581	050 880
		6.0	0.8	0-1	0-5	0-4	PTFE	053 764	050 389	066 222	051 324
	G 1/2 ³⁾	4.0	0.5	0-4	0-12	0-10	PTFE	089 404	-	089 403	076 551
		6.0	0.8	0-1	0-5	0-4	FKM	135 958	135 959	135 947	135 950
	Corps inox										
	G 1/4 ³⁾	1.0	0.03	0-100	0-100	0-100	PTFE	018 004	078 420	-	019 862
		3.0	0.25	0-10	0-25	0-16	PTFE	021 554	018 593	-	061 010
		4.0	0.5	0-4	0-12	0-10	PTFE	021 251	020 468	-	023 279
		5.0	0.65	0-2	0-7	0-6	PTFE	125 097	019 991	086 924	025 250
	G 1/2 ³⁾	3.0	0.25	0-10	0-25	0-16	PTFE	019 204	059 254	-	055 506
		4.0	0.5	0-4	0-12	0-10	PTFE	065 684	066 932	-	054 473
6.0		0.8	0-1	0-5	0-4	FKM	022 504	052 859	067 990	054 811	

¹⁾ Gamme de débit : Valeur Kv eau [m³/h] mesurée à +20° C, pression de 1 bar à l'entrée de la vanne et sortie à l'échappement.

²⁾ Gamme de pression [bar] : Toutes les pressions sont indiquées par rapport à la pression atmosphérique (Les valeurs des pressions pour les liquides sont indiquées sur l'étiquette)

³⁾ Kit de montage inclus

i Autres versions sur demande



Agréments

UL, UR, CSA, ATEX, CGA/AGA



Température

• Version haute température jusqu'à 250°C



Matériaux

Matériaux du joint EPDM, NBR



Analyse

Version sans silicone, huile et graisse pour version oxygène

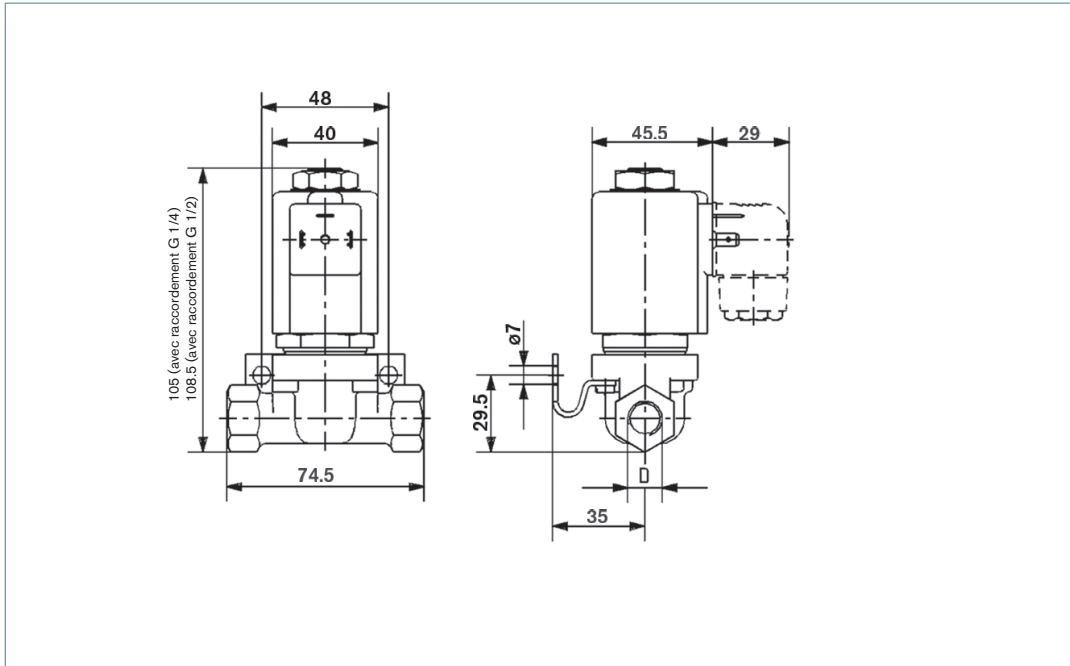


Pression

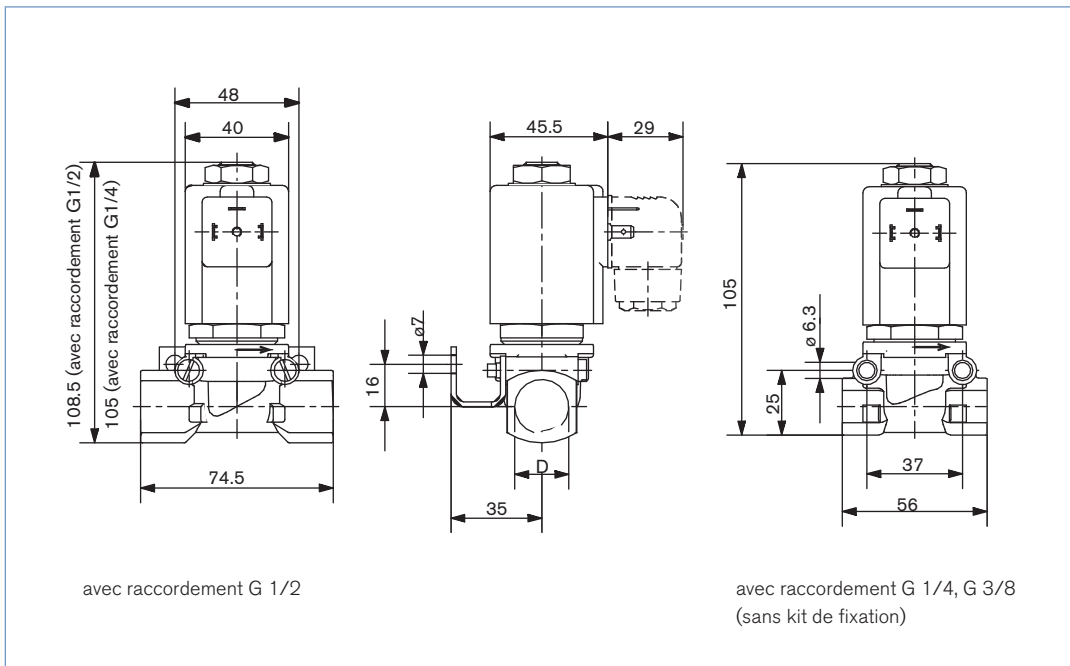
Version avec électronique haute puissance intégrée pour pressions plus élevées.

Dimensions [mm]

Version Inox



Version laiton



Pour trouver l'agence Bürkert la plus proche, cliquer sur la boîte → www.burkert.com

Pour toute autre application,
veuillez nous consulter.

Sous réserve de modification technique sans préavis.
© Christian Bürkert GmbH & Co. KG

0901/3_FR-fr_00426204