

Édition : 01/2022

cab
we identify more

Technologies de marquage produits
Imprimantes d'étiquettes
pour un usage industriel



MACH 4S
Made in Germany

Caractéristiques principales



MACH 4S

Imprimante d'étiquettes pour une utilisation industrielle

La **MACH 4S** possède toutes les fonctions d'une imprimante industrielle avec une large gamme d'applications.

Le mécanisme d'impression et le châssis sont fabriqués en matériaux de haute qualité et parfaitement adaptés entre eux en forme et en fonction.

Composée d'un grand écran tactile couleur, son utilisation est intuitive grâce à des icônes explicites.

Les étiquettes et rubans sont insérés facilement par l'avant.

Le guidage centré des étiquettes rend les réglages inutiles.

La carte électronique high-tech intègre de série toutes les interfaces requises pour tout type de connexion.

- Impression rapide et fiable
- Impression précise
- Design compact et attractif
- Utilisation simplifiée
- Faible encombrement

Exemples d'applications :

Étiquettes de circuits imprimés

Taille minimale d'étiquette de 5 x 5 mm, quand l'espace disponible est très réduit.

Étiquettes signalétiques

Polices, images et codes à barres d'une parfaite netteté jusqu'en 600 dpi.

Étiquettes carton et palettes

avec une largeur de passage jusqu'à 120 mm.



Modèles



**Guidage des
consommables
centré**



1.1 **Modèle B avec arête d'arrachage**

Pour imprimer sur toutes les matières enroulées sur rouleaux, bobines ou pliées en paravent.

Imprimante d'étiquettes	MACH 4.3S		MACH 4S	
Résolution (dpi)	203	300	300	600
Vitesse d'impression jusqu'à (mm/s)	250	250	300	150
Largeur d'impression jusqu'à (mm)	104	108,4	105,7	105,7

1.2 **Modèle P avec fonction de décollement**

Pour imprimer sur toutes les matières enroulées sur rouleaux, bobines ou pliées en paravent.
En plus, les étiquettes peuvent être décollées.

Imprimante d'étiquettes	MACH 4.3S		MACH 4S	
Résolution (dpi)	203	300	300	600
Vitesse d'impression jusqu'à (mm/s)	250	250	300	150
Largeur d'impression jusqu'à (mm)	104	108,4	105,7	105,7
Hauteur d'étiquettes à partir de (mm)	12			

1.3 **Modèle C avec massicot**

Pour imprimer sur toutes les matières enroulées sur rouleaux, bobines ou pliées en paravent. Les étiquettes ou les supports continus sont coupés à partir de 12 mm de hauteur.

Imprimante d'étiquettes	MACH 4.3S		MACH 4S	
Résolution (dpi)	203	300	300	600
Vitesse d'impression jusqu'à (mm/s)	250	250	300	150
Largeur d'impression jusqu'à (mm)	104	108,4	105,7	105,7
Longueur de coupe à partir de (mm)	12			
Hauteur de passage jusqu'à (mm)	2,5			
Coupes/min, sans matière jusqu'à	100			
Arrêt d'impression sur	blocage de la lame			

Accessoires



2.16 **Enrouleur externe ER4/210**

Le sens d'enroulement peut être intérieur ou extérieur.
Un gabarit de connexion est inclus pour un alignement précis de l'enrouleur.

Enrouleur externe	ER4/210	
Largeur support jusqu'à (mm)	120	
Diamètre rouleau jusqu'à (mm)	210	
Axe à écartement pour mandrins de diamètre (mm)	76	
Sens d'enroulement	intérieur ou extérieur	

Détails

1 Capot avec grande fenêtre de contrôle

Il s'ouvre très largement. Son mécanisme d'amortissement permet une fermeture douce. La quantité d'étiquettes restante est visible en permanence.

2 Support de rouleau

Le rouleau d'étiquettes est placé sur le support et centré automatiquement. Des rouleaux de laizes différentes peuvent être mis en place très rapidement.

3 Dérouleur et enrouleur de ruban transfert

Le ruban transfert se glisse sur l'axe monté sur ressorts et se centre à l'aide du guide de centrage. L'introduction dans le mécanisme d'impression est simple et confortable.

4 Mécanisme d'impression

Il se déverrouille à l'aide d'un bouton et permet un accès simplifié.

5 Têtes d'impressions

Toutes les têtes d'impression sont interchangeables. Elles sont automatiquement reconnues et étalonnées par la CPU. Les données importantes telles que le kilométrage, la température maximale de fonctionnement et l'énergie de chauffe sont stockées directement dans la tête d'impression. Les valeurs peuvent être relues en usine.

6 Cellule par transparence

Elle est centrée pour les étiquettes ou les découpes, ainsi que pour les marques noires. Lorsqu'il y a plusieurs étiquettes de front, la cellule peut être déplacée de 10 mm vers la gauche.

7 Guide d'étiquettes

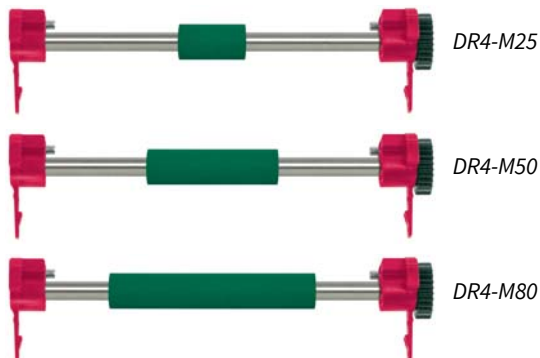
La largeur est réglée avec la molette latérale. Les étiquettes sont automatiquement centrées.

8 Cellule réflexe

Les étiquettes et les fins de matière ainsi que les marques noires sont détectées avec le capteur amovible.

9 Rouleau d'impression DR4

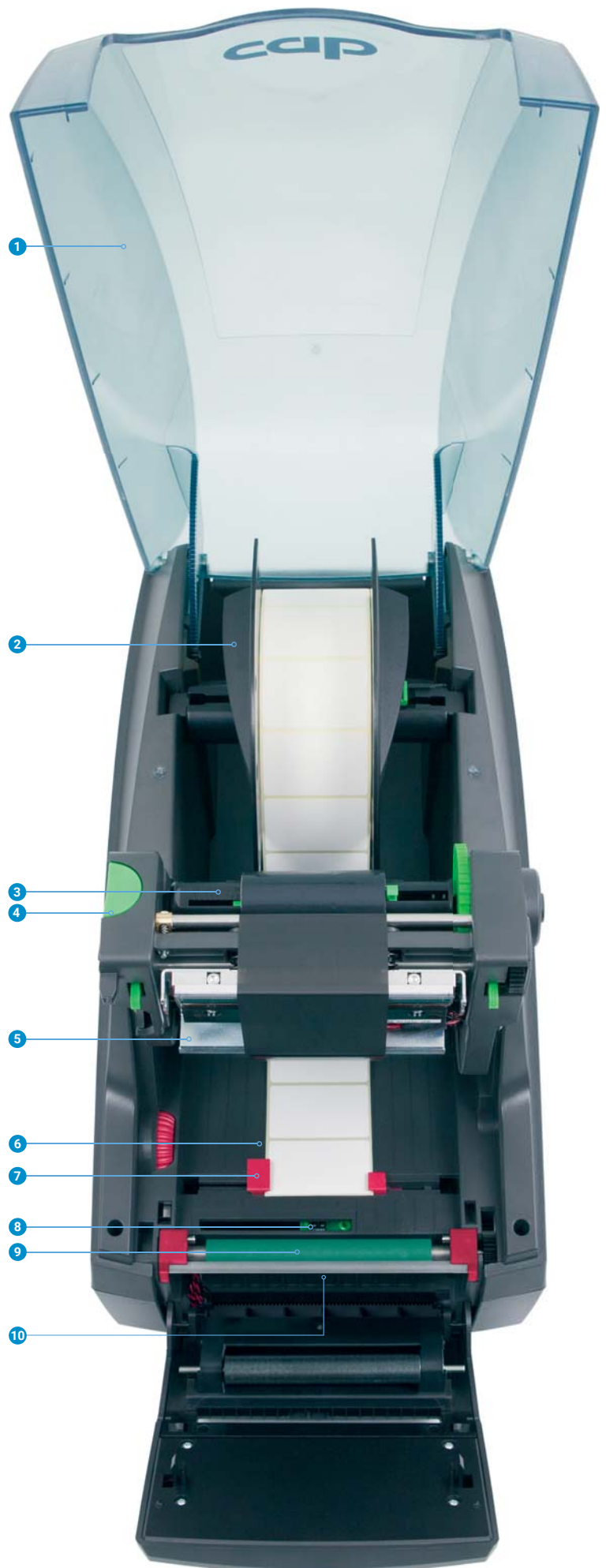
Le changement ainsi que le nettoyage du rouleau d'impression se font aisément.
Revêtement : caoutchouc synthétique



Des rouleaux d'impression étroits sont requis pour une impression précise pour les matières et rubans de faible laize. Cela permet d'éviter l'usure du rouleau, l'encrassement de la tête d'impression et les erreurs lors du transport de la matière.







10 Décollement (sur modèle P)

Le support d'étiquettes est guidé vers le bas derrière le panneau de commande. L'étiquette est désolidarisée du support par le passage sur l'arête de décollement.



Panneau de commande

Intuitif et facile à utiliser avec des symboles explicites pour configurer les paramètres de l'appareil

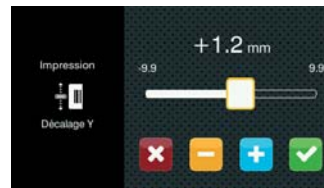
- 1 **Affichage par LED** : mise sous tension
- 2 **Ligne d'état** : réception de données, enregistrement du flux de données, pré-alarme ruban, clé USB / carte SD connectée, Bluetooth, Wi-Fi, Ethernet, USB esclave, horloge
- 3 **Statut de l'imprimante** : prête, pause, nombre d'étiquettes imprimées par tâche d'impression, étiquette en position de décollement, attente signal Start externe
- 4 **Fonctionnement**
 -  Massicot : coupe directe
 - Mode décollement ou arrachage : impression d'une étiquette
 -  Aller dans le menu
 -  Réimpression de la dernière étiquette
 -  Interruption et reprise de la tâche d'impression
 -  Annulation et suppression de toutes les tâches d'impression
 -  Avance étiquette



Possibilités de réglages



Paramètres d'impression



Décalage Y



Vitesses d'impression

Panneau de commande externe

Si le panneau de commande de l'imprimante n'est plus accessible après la mise en production, il est possible de connecter un panneau externe.

Mêmes fonctionnalités que celui de l'imprimante

Présentation en mode portrait ou paysage

La commande peut se faire aussi bien sur le panneau de commande externe que sur celui de l'imprimante

Connexion avec l'imprimante : USB 2.0 Hi-Speed esclave

- 1 **Affichage par LED** : mise sous tension
- 2 **Port USB** pour clé de service ou clé USB, pour enregistrer des fichiers dans la mémoire IFFS
- 3 **Câble USB** pour l'alimentation électrique
cab fournit des câbles spécifiques. Longueurs de 1,8 jusqu'à 16 m.



Tutoriels vidéo



Interfaces à l'arrière de l'imprimante



- 1 Emplacement pour **carte SD**
- 2 **2 x USB maître** pour clé de service, clé USB, clavier, lecteur de codes à barres, adaptateur USB Bluetooth, clé USB Wi-Fi, panneau de commande externe.
Wi-Fi mode point d'accès ou infrastructure : en mode point d'accès, une connexion Wi-Fi peut être établie directement entre l'imprimante et un appareil mobile.
- 3 **USB 2.0 Hi-Speed esclave** pour connexion ordinateur
- 4 **Ethernet 10/100 Mbits/s**
- 5 **Port série RS232C** 1 200 à 230 400 bauds / 8 bits

Données techniques

● Préconisé ○ Possible ■ Standard □ Option

Imprimante d'étiquettes		Modèle	MACH 4.3S		MACH 4S	
Guidage des consommables			centré			
Mode d'impression	transfert thermique		●	●	●	●
	thermique direct		●	●	○	-
Résolution	(dpi)		203	300	300	600
Vitesse d'impression	jusqu'à (mm/s)		300	300	300	150
Largeur d'impression	jusqu'à (mm)		104	108,4	105,7	105,7
Début de l'impression	marge du bord		centré			
Matières¹⁾						
Papier, carton, synthétiques tels que PET, PE, PP, PI, PVC, PU, acrylate, tyvec			●	●	●	●
Gaines thermorétractables pré-découpées			●	●	●	●
Bandes textiles			●	●	●	●
Conditionnement	sur rouleau, bobine ou en paravent		●	●	●	●
	Diamètre extérieur	jusqu'à (mm)	205			
	Diamètre mandrin	(mm)	38,1 - 76			
	Sens d'enroulement		intérieur ou extérieur			
Étiquettes	Largeur	(mm)	5 - 116			
	Hauteur sans recul	à partir de (mm)	5			
		à partir de (mm)	12			
	si pré-décollement, coupe unique	à partir de (mm)	20			
	Épaisseur	(mm)	0,03 - 0,6			
Support	Largeur avec mandrin de 38 mm	(mm)	9 - 120			
		76 mm	(mm)	25 - 120		
	Épaisseur	(mm)	0,03 - 0,13			
Matière continue	Largeur avec mandrin de 38 mm	(mm)	5 - 120			
		76 mm	(mm)	25 - 120		
	Épaisseur	(mm)	0,05 - 0,5			
	Grammage (carton)	jusqu'à (g/m ²)	180			
Gaine thermorétractable	Largeur (si pré-découpée)	jusqu'à (mm)	120			
	Épaisseur	jusqu'à (mm)	1,1			
Ruban transfert ³⁾	Encrage		intérieur ou extérieur			
	Diamètre rouleau	jusqu'à (mm)	72			
	Diamètre mandrin	(mm)	25,4			
	Longueur	jusqu'à (m)	360			
	Largeur	(mm)	25 - 114			
Dimensions et poids imprimante						
Largeur x Hauteur x Profondeur		(mm)	240 x 317 x 435			
Poids		(kg)	6			
Cellule de détection d'étiquettes avec indicateur de position						
Par transparence		pour	étiquettes, encoches ou marques noires sur les matières translucides et fin de matière			
Réflexe	par dessous	pour	étiquettes et marques noires sur les matières non-translucides et fin de matière			
Marge de la cellule du centre vers le bord	si par transparence si réflexe par dessous		centrée ou décalée de 10 mm vers la gauche centrée, réglable de 56 mm vers la gauche ou 10 mm vers la droite			
Hauteur de passage de la matière	jusqu'à (mm)		2			
Électronique						
Processeur 32 bits / Fréquence		(MHz)	800			
Mémoire vive (RAM)		(Mo)	256			
Mémoire flash interne (IFFS)		(Mo)	50			
Emplacement pour carte SD (SDHC, SDXC)		jusqu'à (Go)	512			
Batterie pour date et heure, horloge temps réel			■			
Sauvegarde des données imprimante hors tension (par ex. numéros de série)			■			
Interfaces						
Série RS232C 1 200 à 230 400 bauds / 8 bits			■			
USB 2.0 Hi-Speed esclave pour connexion ordinateur			■			
Ethernet 10/100 BASE-T			LPD, impression RawIP, services web SOAP, OPC UA, WebDAV DHCP, HTTP/HTTPS, FTP/FTPS, TIME, NTP, Zeroconf, SNMP, SMTP, VNC			
2 x USB maître à l'arrière		pour	Clé de service, clé USB, clavier, lecteur de codes à barres, adaptateur USB Bluetooth, clé USB Wi-Fi, panneau de commande externe			
Clé USB Wi-Fi 2,4 GHz 802.11b/g/n			Mode point d'accès ou infrastructure □			
2,4 GHz 802.11b/g/n + 5 GHz 802.11a/n/ac, avec antenne			□			
Adaptateur USB Bluetooth			□			
Connecteur de périphérique pour massicot ou décollement			■			
Fonctionnement						
Alimentation			100-240 VAC, 50/60 Hz, PFC			
Puissance			En veille < 10 W / Nominal 100 W			
Température / Humidité	En fonctionnement		+5 - 40°C / 10 - 85 % sans condensation			
	Stockage		0 - 60°C / 20 - 85 % sans condensation			
	Transport		-25 - 60°C / 20 - 85 % sans condensation			
Certifications			CE, FCC classe A, ICES-3, cULus, CB, CoC Mexico, CCC, EAC, BIS (sauf pour les variantes 4.3S/C), BSMI, KC-Mark			
Panneau de commande						
Afficheur LCD	Taille de l'écran	(")	4,3			
tactile couleur	Résolution l x H	(pixels)	480 x 272			

¹⁾ L'impression est tributaire des dimensions, de la matière et de la nature de l'adhésif de l'étiquette. Pour les applications spécifiques il est nécessaire d'effectuer au préalable des tests et une validation.

²⁾ Pour éviter les plis de ruban, la largeur du ruban doit être en rapport avec la largeur de l'étiquette.

Données techniques

■ Standard □ Option

Réglages		
Impression	Région :	
Étiquettes	- Langue	
Ruban	- Pays	
Arrachage	- Clavier	
Décollement	- Fuseau horaire	
Coupe	Heure	
Étiquetage	Afficheur :	
Interfaces	- Luminosité	
Erreurs	- Mise en veille	
	- Orientation	
	Interpréteur	
Ligne d'état		
Réception de données	Bluetooth	
Enregistrement des données	Wi-Fi	
Statut ruban	Ethernet	
Connexion carte SD	USB esclave	
Connexion clé USB	Horloge	
Surveillance		
Pré-alarme ruban	Erreur périphérique	
Fin de ruban transfert	Tension tête	
Sens d'enroulement ruban	Température tête	
Fin de matière	Tête ouverte	
Tests		
Diagnostics systèmes	À la mise sous tension incluant la tête d'impression	
Informations, tests, analyse	Statut d'impression	Grille de test
	Liste des polices	Profil étiquette
	Liste des périphériques	Journal
	Statut Wi-Fi	Mode moniteur
Statuts	- Impression du statut de l'imprimante par ex. : longueur totale d'impression et durée de fonctionnement	
	- interrogation du statut de l'imprimante par commande logicielle	
	- affichage à l'écran par ex : erreur réseau, pas de connexion, défaut code à barres, erreur périphérique, etc.	
Polices		
Polices disponibles en interne	5 polices bitmap :	7 polices vectorielles :
	12 x 12 points 16 x 16 points 16 x 32 points OCR-A OCR-B	AR Heiti Medium GB-Mono CG Triumvirate Condensed Bold Garuda HanWangHeiLight Monospace 821 Swiss 721 Swiss 721 Bold
Téléchargeables	Polices TrueType	
Pages de code	Windows 1250 à 1257	
	DOS 437, 737, 775, 850, 852, 857, 862, 864, 866, 869	
	EBCDIC 500	
	ISO 8859-1 à -10 et -13 à -16	
	WinOEM 720	
	UTF-8	
	MacRoman	
	DEC MCS	
	K018-R	
		Europe de l'Ouest
	Europe de l'Est	Grec
	Chinois simplifié	Latin
	Chinois traditionnel	Hébreu
	Thaï	Arabe
Polices bitmap	Taille en largeur et hauteur 1-3 mm Facteur d'agrandissement 2 à 10 Orientation 0°, 90°, 180°, 270°	
Polices vectorielles / True Type	Taille en largeur et hauteur 0,9-128 mm Facteur d'agrandissement illimité Orientation 360° par pas de 1°	
Styles	Gras, italique, souligné, contour, négatif - selon le type de police	
Espace entre caractères	Variable ou Monospace	

Graphiques			
Éléments	Lignes, flèches, rectangles, cercles, ellipses - remplissage et remplissage avec dégradés		
Formats	PCX, IMG, BMP, TIF, MAC, GIF, PNG		
Codes à barres			
Codes linéaires	Code 39, Code 93	2/5 entrelacé	
	Code 39 Full ASCII Code 128 A, B, C EAN 8, 13 EAN/UCC 128/GS1-128 EAN/UPC Add-on 2 EAN/UPC Add-on 5 FIM HIBC	Ident et lead code de la Deutsche Post AG Codabar JAN 8, 13 MSI Plessey Postnet RSS 14 UPC A, E, E0	
Codes 2D et codes empilés	DataMatrix DataMatrix Rectangle Extension QR-Code Micro QR-Code GS1 QR-Code GS1 DataMatrix PDF 417 Micro PDF 417 UPS MaxiCode GS1 DataBar Aztec Codablock F Dotcode RSS 14 truncated, limited, stacked, stacked omni-directional		
	Tous les codes sont variables en hauteur, ratio et élargissement. Orientation 0°, 90°, 180°, 270° Interprétation, clé de contrôle et code start / stop selon la symbologie		
Logiciels			
Logiciels d'étiquetage	cablabel S3 Lite cablabel S3 Viewer cablabel S3 Pro cablabel S3 Print	■ ■ □ □	
Fonctionne avec	CODESOFT NiceLabel BarTender		
Mode autonome		■	
Pilotes Windows certifiés WHQL pour	Windows Vista	Server 2008	■
	Windows 7	Server 2008 R2	
	Windows 8	Server 2012	
	Windows 8.1	Server 2012 R2	
	Windows 10	Server 2016 Server 2019	
Pilotes Apple Mac OS X	à partir de la version 10.6	■	
Pilotes Linux	à partir de CUPS 1.2	■	
Programmation	Langage imprimante JScript	■	
	Interpréteur basic abc ZPL II (flux de données à tester préalablement)	■ □	
Intégration	SAP	■	
	Database Connector	■	
Administration	Surveillance d'impression	■	
	Configuration par Intranet et Internet	■	

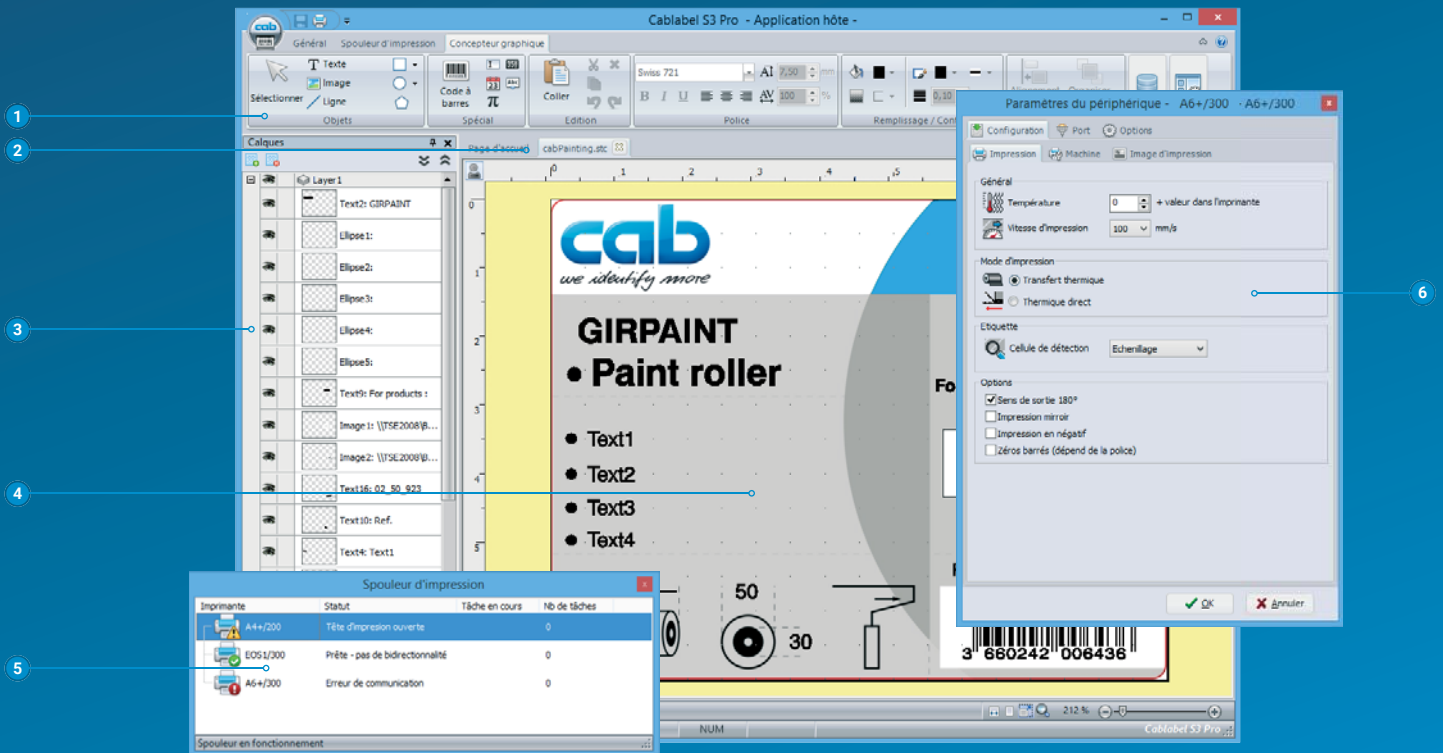
cab utilise des logiciels libres et open source dans ses produits.
Plus d'informations sur www.cab.de/opensource

Logiciels d'étiquetage cablabel S3

Concevoir, imprimer, administrer avec cablabel S3

cablabel S3 donne accès à toutes les capacités des matériels cab.

Vous créez tout d'abord votre étiquette. C'est seulement lors de l'impression que vous décidez si vous souhaitez l'envoyer vers une imprimante d'étiquettes, un système d'impression-pose ou un laser de marquage. cablabel S3 est modulaire et peut être progressivement adapté à vos besoins : des éléments tels que la visionneuse JScript sont intégrés en tant que plug-in pour gérer les fonctions comme la programmation native JScript. Le code JScript résultant de votre étiquette est affiché directement à l'écran lors de la conception. Des fonctions spéciales telles que Database Connector ou encore la vérification de codes à barres peuvent être facilement intégrées.



1 Barre d'outils

Permet de créer les différents objets composants votre étiquette.

2 Onglets

Navigation rapide entre les différentes étiquettes ouvertes grâce à l'affichage sous forme d'onglets.

3 Calques

Les calques permettent la gestion des différents objets de l'étiquette.

4 Designer

Création simplifiée grâce au designer qui affiche l'étiquette de façon WYSIWYG.

5 Spouleur

Il permet de suivre toutes les tâches d'impression et d'afficher le statut des imprimantes.

6 Pilotes

Les pilotes matériels intégrés vous permettent d'ajuster les paramètres et la communication avec les périphériques.

Impression en mode autonome

Le mode autonome est la faculté des imprimantes cab, d'imprimer des étiquettes même lorsqu'elles ne sont connectées à aucun système hôte.

Le masque d'étiquette est réalisé sur le PC à partir d'un logiciel d'étiquetage tel que cablabel S3 ou en programmation directe avec un éditeur de texte. Les formats d'étiquettes, les polices, les images, les bases de données et les données temporaires sont enregistrés sur carte mémoire, clé USB ou dans la mémoire interne IFFS de l'imprimante.

Les données variables peuvent ensuite être envoyées à l'imprimante grâce à un clavier ou un automatisme puis imprimées. De plus, les données peuvent être saisies à l'aide d'un lecteur de codes à barres ou d'une balance.



Plus d'informations sur
www.cab.de/fr/cablabel



Gestion et administration des imprimantes

Pilotes d'impression

Pour l'impression à l'aide de logiciels autres que cablabel S3, cab propose des pilotes 32 / 64 bits pour les systèmes à partir de Windows Vista, Mac OS 10.6 et Linux avec CUPS 1.2.



Pilotes Windows¹⁾

Les pilotes cab sont certifiés WHQL. Ils offrent ainsi une grande stabilité de votre système d'exploitation Windows.



Pilotes Mac OS X²⁾

cab propose des pilotes basés sur CUPS pour les programmes sous Mac OS X.



Pilotes Linux³⁾

Les pilotes linux sont basés sur CUPS.

Les pilotes sont disponibles en téléchargement libre sur notre site www.cab.de/fr/support

Programmation



JScript

Pour piloter ses imprimantes, cab a développé le puissant langage de programmation embarqué, JScript. Découvrez le manuel de programmation en téléchargement libre sur notre site internet www.cab.de/fr/programmation



Interpréteur basic abc

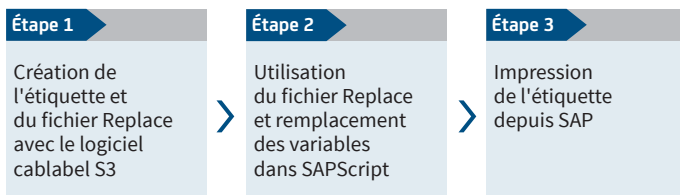
En complément du JScript et en tant que partie intégrante du firmware, l'interpréteur basic permet une programmation avancée de l'imprimante avant l'impression de vos données. De cette manière vous pouvez par exemple relier une balance, un automate ou remplacer les imprimantes provenant d'autres fabricants sans avoir à intervenir sur l'application d'impression existante.

Intégration



Printer Vendor Program

En tant que partenaire du « SAP⁴⁾ Printer Vendor Program », cab a développé la « méthode Replace » pour piloter directement et simplement ses imprimantes par SAPScript sous SAP R/3. Avec cette méthode, le système hôte n'envoie que les données variables à l'imprimante, laissant à celle-ci le soin de fusionner les images et polices, préalablement téléchargées en mémoire locale (IFFS, carte mémoire...).

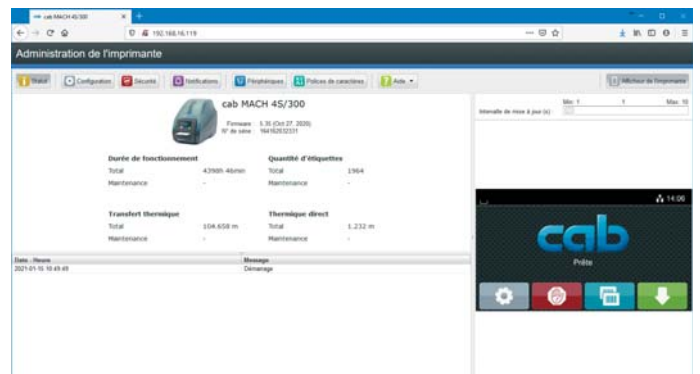


Administration



Configuration par Intranet et Internet

Le serveur HTTP et FTP intégré à l'imprimante permet à l'aide de programmes standards comme un navigateur Web ou un client FTP, de surveiller, d'administrer, de mettre à jour le firmware ou encore de gérer la carte mémoire. Les statuts de l'imprimante tels que les messages d'erreurs ou d'avertissements peuvent être envoyés par e-mail ou datagrammes SNMP aux administrateurs ou aux utilisateurs par SNMP ou SMTP. Synchronisation de la date et de l'heure grâce à un serveur de temps.



Database Connector

En mode autonome, à travers une connexion réseau, il permet à l'imprimante de récupérer des données directement depuis une base de données centralisée compatible ODBC/OLEDB et d'imprimer une étiquette. Parallèlement, il permet également de réécrire ou de modifier les données dans la base pendant l'impression.






¹⁾ Windows est une marque déposée par Microsoft Corporation

²⁾ MAC OS X est une marque déposée par Apple Computer, Inc.

³⁾ Pour les séries d'imprimantes SQUIX, MACH 4S, EOS, HERMES Q, PX Q

⁴⁾ SAP et ses logos sont des marques déposés par SAP SE

Programme de livraison

Pos.		Réf. article	Imprimante
1.1		5984630	Imprimante d'étiq. MACH 4.3S/200B
		5984631	Imprimante d'étiq. MACH 4.3S/300B
		5984632	Imprimante d'étiq. MACH 4S/300B
		5984633	Imprimante d'étiq. MACH 4S/600B
1.2		5984634	Imprimante d'étiq. MACH 4.3S/200P
		5984635	Imprimante d'étiq. MACH 4.3S/300P
		5984636	Imprimante d'étiq. MACH 4S/300P
		5984637	Imprimante d'étiq. MACH 4S/600P
1.3		5984638	Imprimante d'étiq. MACH 4.3S/200C
		5984639	Imprimante d'étiq. MACH 4.3S/300C
		5984640	Imprimante d'étiq. MACH 4S/300C
		5984641	Imprimante d'étiq. MACH 4S/600C

Livraison

Imprimante d'étiquettes
Câble d'alimentation modèle E+F, longueur 1,8 m
Câble USB, longueur 1,8 m
Manuel d'utilisation allemand/anglais

Disponible en téléchargement



<https://setup.cab.de/fr>

Manuel d'utilisation en 30 langues
Manuel de configuration allemand/anglais/français
Manuel de service allemand/anglais
Manuel de pièces de rechange allemand/anglais
Manuel de programmation anglais
Pilotes Windows 32 / 64 bits certifiés WHQL pour
Windows Vista Server 2008
Windows 7 Server 2008 R2
Windows 8 Server 2012
Windows 8.1 Server 2012 R2
Windows 10 Server 2016
Server 2019
Pilotes Apple Mac OS X allemand/anglais/français
Pilotes Linux allemand/anglais/français
Logiciel d'étiquetage cablabel S3 Lite
cablabel S3 Viewer
Database Connector

Pos.	Réf. article	Pièces d'usure
2.1	5977382.001	Tête d'impression 4.3/200
	5977383.001	Tête d'impression 4.3/300
	5977444.001	Tête d'impression 4/300
	5977380.001	Tête d'impression 4/600
2.2	5984649.001	Rouleau d'impression DR4

Pos.	Réf. article	Matériel spécifique
2.3	5984223.001	Rouleau d'impression DR4-M25
2.4	5984224.001	Rouleau d'impression DR4-M50
2.5	5984228.001	Rouleau d'impression DR4-M80

Pos.	Réf. article	Matériel spécifique
2.6	6010186	Panneau de commande externe
	5907718.850	Câble USB, longueur 1,8 m
	5907730.850	Câble USB, longueur 3 m
	5907750.850	Câble USB, longueur 5 m
	5907760.850	Câble USB, longueur 11 m
5907765.850	Câble USB, longueur 16 m	
2.7	5977370	Carte mémoire SD
2.8	5977730	Clé USB
2.9	5978912.001	Clé USB Wi-Fi 2,4 GHz 802.11b/g/n
2.10	5977731	Clé USB Wi-Fi avec antenne 2,4 GHz 802.11b/g/n + 5 GHz a/n/ac
2.11	5977732	Adaptateur USB Bluetooth
2.12	5948205	Labelbox - I/O-Box
2.13	5550818	Câble série RS232 C 9/9 broches, longueur 3 m
2.14	5984648.001	Dérouleur d'étiquettes
2.15	5984647.001	Axes pour ruban transfert
2.16	5540750	Enrouleur externe autonome ER4/210
Pos.	Réf. article	Logiciels d'étiquetage
11.7	Bundle	cablabel S3 Lite (téléchargement sur www.cab.de/fr)
	5588001	cablabel S3 Pro 1 poste
	5588100	cablabel S3 Pro 5 postes
	5588101	cablabel S3 Pro 10 postes
	5588150	cablabel S3 Pro 1 poste additionnel
	5588151	cablabel S3 Pro 4 postes additionnels
	5588152	cablabel S3 Pro 9 postes additionnels
	5588002	cablabel S3 Print 1 poste
	5588105	cablabel S3 Print 5 postes
	5588106	cablabel S3 Print 10 postes
	5588155	cablabel S3 Print 1 poste additionnel
5588156	cablabel S3 Print 4 postes additionnels	
5588157	cablabel S3 Print 9 postes additionnels	
	en préparation	cablabel S3 Print Server
11.10	9009950	Manuel de programmation anglais Exemplaire imprimé

Les indications sur le programme de livraison, l'aspect et les données techniques correspondent aux connaissances existantes lors de l'impression. Sous réserves de modifications.
Les données du catalogue sont fournies sans aucune garantie ou assurance.



Les données actuelles sont disponibles sur internet :
www.cab.de/fr/mach4s

Vue d'ensemble des produits cab

Imprimantes d'étiquettes
MACH1, MACH2



Imprimantes d'étiquettes
EOS 2



Imprimantes d'étiquettes
EOS 5



Imprimantes d'étiquettes
MACH 4S



Imprimantes d'étiquettes
SQUIX 2



Imprimantes d'étiquettes
SQUIX 4



Imprimantes d'étiquettes
SQUIX 6.3



Imprimantes d'étiquettes
A8+



Imprimantes d'étiquettes
XD4T recto-verso



Imprimantes d'étiquettes
XC deux couleurs



Systèmes d'impression-pose
HERMES Q



Systèmes d'impression-pose
Hermes C deux couleurs



Systèmes d'étiquetage de tubes
AXON



Modules d'impression
PX Q



Étiquettes et rubans transfert



Logiciels d'étiquetage
cablabel S3



Distributeurs d'étiquettes
HS, VS



Étiquetteuses
IXOR



Lasers de marquage
XENO 4



Systèmes de marquage laser



Allemagne
cab Produkttechnik GmbH & Co KG
Karlsruhe
Tel. +49 721 6626 0
www.cab.de

France
cab Technologies S.à.r.l.
Niedermodern
Tel. +33 388 722501
www.cab.de/fr

USA
cab Technology, Inc.
Chelmsford, MA
Tel. +1 978 250 8321
www.cab.de/us

Mexique
cab Technology, Inc.
Juárez
Tel. +52 656 682 4301
www.cab.de/es

Taiïwan
cab Technology Co., Ltd.
Taïpei
Tel. +886 (02) 8227 3966
www.cab.de/tw

Chine
cab (Shanghai) Trading Co., Ltd.
Shanghai
Tel. +86 (021) 6236 3161
www.cab.de/cn

Singapour
cab Singapore Pte. Ltd.
Singapour
Tel. +65 6931 9099
www.cab.de/en

Afrique du sud
cab Technology (Pty) Ltd.
Randburg
Tel. +27 11 886 3580
www.cab.de/za

cab // 820 partenaires dans plus de 80 pays

cab
we identify more