

# SL 1009 OUTDOOR

## NOUVELLE GÉNÉRATION



### Le plus grand lève-vitre de la gamme Smartlift

Passez au SL 1009 et entrez dans une nouvelle ère d'optimisation de la sécurité. Équipé d'un système hydraulique proportionnel et d'une radiocommande sans fil, il permet un contrôle ultra précis du bras et du palonnier. Découvrez ses différentes fonctionnalités qui transformeront votre site de travail en un environnement sûr pour tous, tout en gagnant en productivité. Faites de la sécurité votre priorité !

#### Panneau de commande amélioré

Visualisez la charge exacte, et gérez la préhension ainsi que la dépression via la radiocommande sans fil Scanreco. L'opérateur peut détacher le poste de commande et se placer au plus proche de la zone d'assemblage, pour positionner et relâcher la fenêtre avec une précision au centimètre près.

Le vacuomètre, l'affichage de la batterie et le verrouillage du vide d'air ayant été déplacés du robot vers le poste de commande, ce dernier fait ainsi office de véritable télécommande mobile.

La machine est donc encore plus intelligente, et améliore le confort et la sécurité en réduisant le nombre de composants sur la machine.

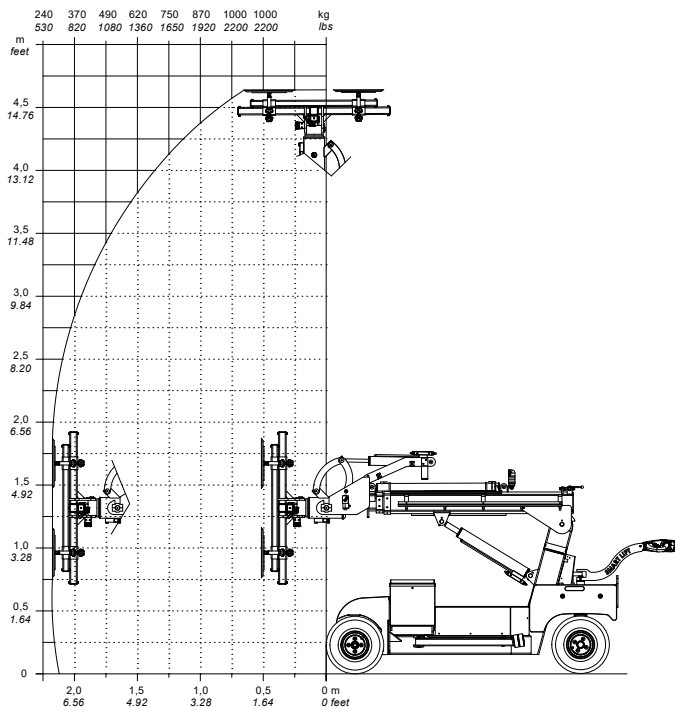
#### Suivi à distance

Le SL 1009 est un robot de pose connecté : grâce à l'IoT intégré (Internet des objets), vous pouvez désormais suivre votre machine sur une application mobile ou à votre bureau.

#### Sur l'application, vous pouvez suivre :

- Les heures de fonctionnement
- Les codes d'erreur : diagnostic et dépannage à distance
- Le journal de service en ligne
- Les messages d'alerte concernant les contrôles d'entretien et de maintenance obligatoires
- La localisation exacte des machines via le GPS et le module GSM.

# SL 1009 OUTDOOR NOUVELLE GÉNÉRATION



## DONNÉES TECHNIQUES

DESCRIPTION	VALEUR
Capacité de levage bras entrée / sortie	1 000 / 280 kg
Hauteur de levage	4 400 mm
Dimension des 2 bras télescopiques	2 x 830 mm
Inclinaison par rapport à l'horizontale	42° vers l'arrière 86° vers l'avant
Déplacement latéral	100 mm
Tension de charge	230V / 110V
Temps de charge	Environ 8 heures
Batterie	4 x 134 Ah AGM
Durée de fonctionnement	Jusqu'à 9 heures
Entraînement de la roue avant	2 500 W AC
Freins	Électromagnétiques
Ventouses	6 x Ø400mm
Largeur	1 010 mm
Poids à vide	1 500 kg
Classe	IP 65

## Création de vide ajustée

Les pompes à vide d'air se régulent selon les besoins, c'est-à-dire en fonction de la vitesse de mouvement du bras. Pour comparaison, sur la précédente génération de machines, les pompes du bras se déplaçaient lentement, de manière invariable.

### Les avantages sont les suivants :

- Niveau de bruit nettement plus faible
- Moins d'usure des batteries, pour une durée de fonctionnement plus longue
- Consommation d'huile considérablement réduite.

