



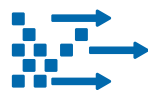
**VE Cam**  
Microscope numérique  
compact



# INSPECTION RAPIDE ET PRÉCISE PEU ENCOMBRANT TRAVAILLEZ EFFICACEMENT

Conçues pour la productivité, les caméras VE Cam 50 & VE Cam 80 offrent la puissance, la vitesse et l'efficacité de l'imagerie numérique en un système compact. Dotée de nombreuses fonctionnalités, la petite taille de VE Cam vous permet d'en faire plus avec une occupation minimale de l'espace de travail.

Disponible avec un champ de vision de 80 mm ou 50 mm, VE Cam est un système idéal pour de nombreuses tâches d'inspection de routine. Les applications possibles comprennent : l'électronique, l'ingénierie mécanique, les plastiques, la fabrication additive et la céramique.



## Efficacité de travail numérique

La technologie numérique permet immédiatement la capture et le partage d'informations entre les équipes.



## Technologie intuitive

Une interface conviviale et des fonctions classiques rendent ces systèmes numériques faciles à comprendre et utiliser.



## Visualisation sans fil

La mise en miroir d'images en WiFi signifie que les collègues et les superviseurs peuvent visualiser des images en direct sans interruption du rythme de travail.



## Prise de décision améliorée

La capacité de visualisation commune à toutes les équipes accélère la validation des échantillons et des produits, ce qui augmente l'efficacité et réduit les coûts.



Configuration écran tactile





## Fonctions améliorant la productivité

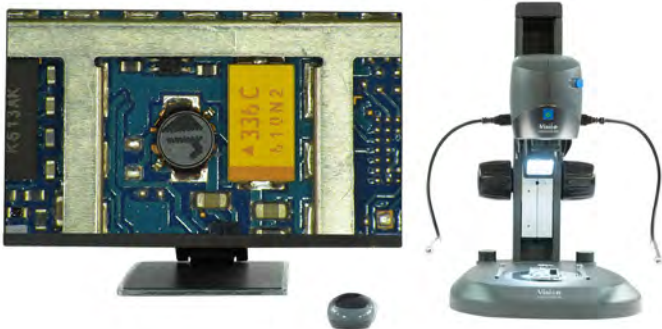
Incluant :

- 10 préséglages programmables par l'utilisateur
  - Les utilisateurs peuvent configurer et rappeler rapidement jusqu'à 10 paramètres, par exemple paramètres de l'image, grilles fonctionnelles, horodatage et autres options. Gain de temps lors du changement de sujet et aide à la cohérence entre les utilisateurs
- Six raccourcis clavier donnent un accès instantané aux préséglages les plus couramment utilisés
- L'interface permet de configurer les paramètres le plus couramment utilisés en les affichant directement sur l'écran. Choisissez de voir les fonctionnalités dont vous avez besoin



## Fonctions pour la qualité de l'image

- L'éclairage intégré annulaire à 8 points contrôlable fournit une illumination uniforme sur toute la zone d'image. Possibilité d'ajouter en option les éclairages incident et diascopique
- Afficher deux grossissements à l'écran à la fois permettant une vue d'ensemble et une vue détaillée sans modification des paramètres
- Les superpositions graphiques sur l'image permettent une évaluation rapide du sujet et peuvent être enregistrées dans le cadre de la capture d'image. Ajout d'un horodatage en option pour plus de traçabilité



## Flexibilité

Tirez le meilleur parti du système en le contrôlant selon vos besoins. Des menus intuitifs sont accessibles par souris, écran tactile, clavier ou raccourcis configurés sur une pédale programmable offrant un accès direct en main libre.

**Menus multilingues :** en anglais, allemand, espagnol, Français, italien, portugais, chinois, japonais, russe



Partage d'écran en wifi



Écran tactile compatible



Grand champ de vision



Grande distance de travail

10 presets

10 Préséglages programmables



Grilles superposables



Eclairage annulaire intégré



Vue axiale



Images panoramique et zoom en direct

# INFORMATIONS TECHNIQUES + OPTIONS DE SUPPORTS

Donnees optiques	VE Cam 50	VE Cam 80
Champ de vision diagonale	50mm	80mm
Champ de vision (H x V) Max.	40mm x 30mm	64mm x 48mm
Grossissement Min. écran 24"	9.97x	6.23x
Champ de vision (H x V) Min.	8mm x 6mm	12.8mm x 9.6mm
Grossissement Max. écran 24"	49.9x	31.15x
Distance de travail	163mm	148mm
Hauteur maximale de la caméra lorsqu'elle est montée sur un support		
Support de table (S240)	75mm	90mm
Support simple bras	119mm	134mm
Support double bras ( avec pince (S241)	262mm	277mm
Support double bras ( avec base (S242)	407mm	422mm
Support bras articulé (S207)	505mm	520mm

*\*avec un écran 24"*

## Fonctions de partage

Point d'accès WiFi - partage de l'écran, boutons rapides sur l'écran tactile, sauvegarde des images, image panoramique et zoom en direct ou enregistrée, relecture des images enregistrées, loupe virtuelle, zoom tactile (tapis de souris/écran tactile), 10 présélections, horodatage, réticule et grilles en couleur, options d'exposition, options de balance des blancs.



Support de table



Support simple bras




Support double bras



Support bras articulé

Pour découvrir nos produits, contactez votre bureau local ou distributeur agréé, ou visitez notre site Web : [visioneng.fr](http://visioneng.fr)

Distributeur



**Vision Engineering Ltd.**  
**(UK Manufacturing & Commercial)**  
The Freeman Building, Galileo Drive, Send, Surrey, GU23 7ER, UK  
T +44 (0) 1483 248300  
E [generalinfo@visioneng.co.uk](mailto:generalinfo@visioneng.co.uk)

**Vision Engineering Ltd.**  
**(Central Europe)**  
Anton-Pendele-Str. 3, 82275 Emmering, Deutschland  
T +49 (0) 8141 40167-0  
E [info@visioneng.de](mailto:info@visioneng.de)

**Nippon Vision Engineering (Japan)**  
272-2 Saedo-cho, Tsuduki-ku, Yokohama-shi, Kanagawa 224-0054, Japan  
T +81 (45) 935 1117  
E [info@visioneng.jp](mailto:info@visioneng.jp)

**Vision Engineering (India)**  
T + 91 (0) 80-5555-33-60  
E [info@visioneng.co.in](mailto:info@visioneng.co.in)

**Vision Engineering (South East Asia)**  
P-03A-20, Impian Meridian, Jalan Subang 1, USJ 1, 47600 Subang Jaya, Selangor Darul Ehsan, Malaysia  
T +604-619 2622  
E [info@visioneng.asia](mailto:info@visioneng.asia)

**Vision Engineering Inc.**  
**(NA Manufacturing & Commercial)**  
570 Danbury Road, New Milford, CT 06776, USA  
T +1 (860) 355 3776  
E [info@visioneng.com](mailto:info@visioneng.com)

**Vision Engineering Ltd. (Italia)**  
Via G. Paisiello 106 20092 Cinisello Balsamo MI, Italia  
T +39 02 6129 3518  
E [info@visioneng.it](mailto:info@visioneng.it)

**Vision Engineering (China)**  
Room 904B, Building B, No.970, Nanning Road, Xuhui Vanke Center Shanghai, 200235, P.R. China  
T +86 (0) 21 5036 7556  
E [info@visioneng.com.cn](mailto:info@visioneng.com.cn)

**Vision Engineering (Mexico)**  
T 800 099 5325  
E [infomx@visioneng.com](mailto:infomx@visioneng.com)

**Vision Engineering (Latin America)**  
E [infomx@visioneng.com](mailto:infomx@visioneng.com)

**Vision Engineering (Brazil)**  
E [info@visioneng.com.br](mailto:info@visioneng.com.br)

**Vision Engineering Technology Centre**  
16 Technology Drive, Unit 148, Irvine, CA 92618, USA  
T +1 (800) 644 7264 (Toll free)  
E [info@visioneng.com](mailto:info@visioneng.com)

**Vision Engineering Ltd. (France)**  
ZAC de la Tremblaie, Av. de la Tremblaie 91220 Le Plessis Paté, France  
T +33 (0) 160 76 60 00  
E [info@visioneng.fr](mailto:info@visioneng.fr)

**Vision Engineering (Costa Rica) Centro**  
Coyol Innovación y Servicios 50 mts Sur de Riteve Coyol, Alajuela  
T 0.800.0320059  
E [info@visioneng.com.br](mailto:info@visioneng.com.br)



FM 557119

Vision Engineering Ltd possède la certification du système de gestion de la qualité ISO 9001:2015 et accréditation d'étalonnage ISO 17025: 2017.

**Avertissement** - Vision Engineering Ltd. a une politique de développement continu et se réserve le droit de modifier ou de mettre à jour, sans préavis, la conception, les matériaux ou les spécifications de tout produit, les informations contenues dans cette brochure/fiche technique et d'interrompre la production ou la distribution des produits décrits. EO&E: Errors and omissions excepted.