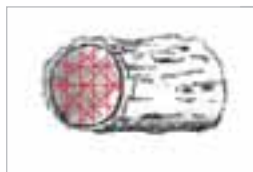




Le système d'ensachage est composé d'un ensemble de 2 plateaux coulissants et rails de support pour deux sacs de sorte que le remplissage puisse continuer sans arrêt dans un sac pendant que l'autre est remplacé.



La lame à fendre est conçue pour un fonctionnement avec mouvement va-et-vient sans arrêt pour le fendage de bûches rondes au diamètre de 10-25 cm et pour les diviser en petits bois d'allumage. Le cylindre et la lame à fendre étant montés sur des rouleaux en caoutchouc résultent très résistants à l'usure. Le résultat et le rendement final : une production homogène de bois d'allumage de haute qualité et uniforme pour un allumage rapide et sans effort du feu de bois. (à condition que le matériau à fendre soit sec)



La taille du bois d'allumage est réglable au moyen d'une vis de réglage pour obtenir du bois d'allumage plus épais ou fin en fonction de vos besoins.



La goulotte de chargement de la machine accepte des bûches jusqu'à une longueur maximum de 16 cm l'une après l'autre. Le bois rond est fait avancer en progression régulière et constante vers la lame par des poussoirs de différente longueur installés sur l'unité preneuse qui est le cœur de cette machine. La course d'avancement est réglable au moyen d'une vis de réglage pour obtenir du bois d'allumage plus épais ou fin en fonction de vos besoins.



Figure : ZA 160/2 Z avec prise de force



Le système hydraulique surdimensionné, est entraîné par un moteur électrique de 7,5 kW. Les dimensions du réservoir d'huile sont conçues pour empêcher le surchauffage de l'huile.



Le vérin à fendre passe automatiquement de la marche en avant à la marche en arrière au moyen d'électrovannes et d'une unité de commande Siemens SPS.



Les capteurs magnétiques sont installés avec un jeu de lumière qui détermine le champ de réglage exact de la marche avant et arrière du coin fendeur entre ses deux butées.

nous
fabriquons
nos produits en
Allemagne

ZA 160/2 ZA 160/2 Z

Efficace et fiable

Le chauffage au bois - en campagne usuel depuis toujours - revient de plus en plus à la mode. Suite au développement du marché des cheminées et du chauffage presque une maison sur trois est réchauffée au bois intégralement ou au moins en partie. Pour l'allumage dans la cheminée il faut des bûchettes très fines, qu'on ne pouvait obtenir jusqu'à présent qu'au moyen d'un travail manuel très fatigant. Jusqu'à présent... notre ZA 160/2 est une machine conçue et fabriquée pour la production de bois d'allumage. Format réduit, mais performance étonnante. Aux conditions d'emploi optimales, notre ZA 160/2 a une capacité de jusqu'à 60 sacs à 40 l de bois d'allumage prêts à la vente et emballés. De cette façon les coûts d'achat sont amortis rapidement.

- Silencieuse et sans vibrations
- Facile à utiliser et à entretien réduit
- Machine entièrement gérée par un seul opérateur
- Toutes les parties mobiles sont protégées par un dispositif de sécurité
- Pression d'exercice réduite (+/- 80 bar) pour une plus longue durée des composants hydrauliques
- Formes et dimensions compactes

Fonction de production de bois d'allumage et ensachage : un système complet pour une production efficace de bois d'allumage et pour ensachage dans 40 l sacs prêts pour le transport, le stockage ou la vente.

Sac en plastique

- 40 l pour 25 kg de bois

Numéro d'Art.: 90047

Prix Hors Taxe:

Prix TTC:



Données techniques

	ZA 160/2	ZA 160/2 Z
Moteur électrique	7,5 kW P ₁ S6 40% ED	-
Tension	400 V 16 A Fiche CE	-
Entraînement à cardan	-	X
Puissance min. du tracteur	-	+/- (environ) 10/14 kW/PS
Pression de fonctionnement	max. 80 bar	max. 80 bar
Diamètre des bûches	100-220 mm	100-220 mm
Longueur des bûches maximale	160 mm	160 mm
Débit	max. 2,4 m ³ /h matière déchetée	max. 2,4 m ³ /h matière déchetée
Dimensions d'encombrement pour le transport (L x H x P)	1200 x 1300 x 950 mm	1200 x 1300 x 950 mm
Dimensions (L x H x P)	1400 x 1250 x 840 mm	1400 x 1250 x 840 mm
Poids	+/- (environ) 442 kg	+/- (environ) 475 kg
Numéro d'Art.	90085	90094

Prix Hors Taxe

Prix TTC