

Tour à métaux à commande numérique L 28HS

Tour à commande numérique avec commande professionnelle
SIEMENS Sinumerik 808D Advanced. Idéal pour la formation et le prototypage

COMMANDE **SIEMENS** SINUMERIK 808D ADVANCED

- Machine numérique de très grande précision
- Banc haute qualité en fonte grise
- Roulements de broche haute qualité
- Commande numérique professionnelle Siemens Sinumerik 808D Advanced
- Lubrification centralisée automatique
- Tourelle automatique 6 outils derrière le banc (outil de tournage à gauche)
- Cartérisation complète aux normes en vigueur
- Interrupteur de sécurité sur la porte coulissante avant
- Arrêt d'urgence "coup de poing"
- Système d'arrosage et lampe de travail de série
- Guidage linéaire pour une grande vitesse de déplacement sur tous les axes
- Garantie **SIEMENS** 2 ans incluse
- Mise en service et formation fortement conseillées : nous consulter



1 MACHINE DE
FORMATION



Fig. : L 28HS

Perçage

Perçage magnétique

Fraisage

Tournage


Machines CNC

Sciage

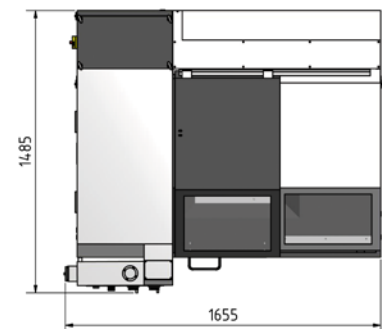
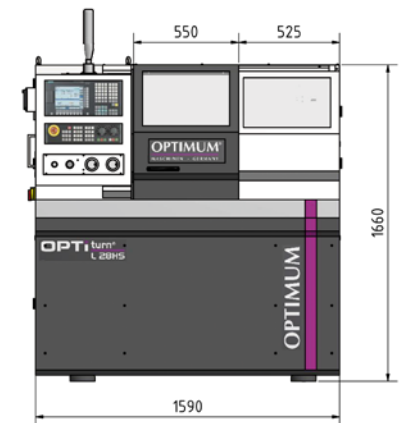
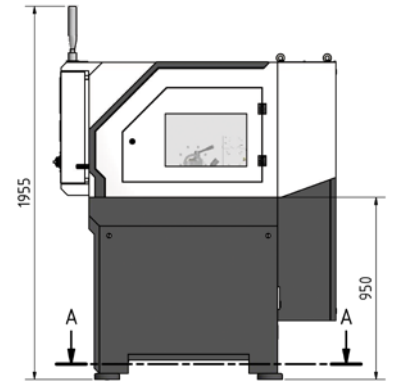
Ponçage/Ébavurage
Rectification

Affûtage/Polissage

Caractéristiques techniques

Modèle	L 28HS
Code article	350 4220 
Spécifications techniques	
Alimentation	400 V / 3 Ph ~50 Hz
Puissance totale	3.75 kVA
Broche	
Motorisation de broche (Mode S1)	2.2 kW
Couple moteur (Mode S1)	14 Nm
Couple de la broche	28 Nm
Attachement de broche	DIN 6350 A2-3
Cône de broche	5C
Alésage de broche	Ø 30 mm
Système d'arrosage	
Puissance	95 W
Capacité du réservoir	25 litres
Débit max. de la pompe	6 l/min.
Hauteur de refoulement max.	3 m
Spécifications techniques	
Hauteur de pointe	169 mm
Entrepointes	430 mm
Ø usinable au-dessus du chariot	200 mm
Ø usinable au-dessus du banc	300 mm
Vitesse de broche	
Vitesses de rotation de la broche	40 à 4000 T/min.
Changeurs d'outils	
Type	Electrique
Capacité	6
Hauteur x largeur de l'attachement carré max.	16 mm
Diamètre d'attachement barre d'alésage max.	16 mm
Précision	
Précision de répétabilité	± 0.01 mm
Précision de positionnement	± 0.01 mm
Course de travail	
Axe X	145 mm
Axe Z	465 mm
Vitesse d'avance	
Axe X	10 m/min.
Axe Z	12 m/min.
Couple du moteur	
Axe X	1.3 Nm
Axe Z	2.4 Nm
Poupée mobile	
Attachement	CM 2
Ø du fourreau	30 mm
Course du fourreau	120 mm
Dimensions machine	
Longueur x largeur x hauteur	1655 x 1590 x 1955 mm
Poids net (brut)	832 kg (1100 kg)

Dimensions L 28HS



SINUMERIK 808 ADVANCED

La technologie CNC du leader du marché, associée à un concept d'opérateur révolutionnaire

Une dynamique et une précision surprenantes.

- La commande SINUMERIK 808D ADVANCED est une commande numérique à pupitre. Cette solution d'entrée de gamme compacte et conviviale est utilisée pour les applications de tournage simples. Des caractéristiques telles que la facilité d'utilisation, de mise en service et de maintenance, mais aussi un coût optimal, constituent une base parfaite pour l'équipement des machines d'entrée de gamme CNC. Grâce à ses particularités technologiques, la commande SINUMERIK 808D ADVANCED est parfaitement préconfigurée pour le tournage.

Optimisation intelligente des machines

- Grâce à la fonction éprouvée Auto Servo Tuning (AST), les utilisateurs peuvent optimiser la machine en toute simplicité. En choisissant la stratégie de réglage, les paramètres de la CNC sont automatiquement optimisés en fonction de l'état de la machine. Cela permet d'optimiser facilement les machines standard pour les applications qui exigent une dynamique élevée.



Commande.

- Écran couleur 8.4" de résolution 800x600
- Basée sur l'API SIMATIC S7-200
- Port USB en face avant (IP65)
- Port Ethernet RJ45 en face arrière
- Disposition du clavier spécifique à la technologie
- Touches mécaniques avec film de protection
- Pas de pile ni de batterie - Mise en mémoire tampon permanente des données avec la technologie NV-RAM
- Degré de protection en face avant IP65
- Affichage du numéro d'outil par LED
- MCP avec commutateur rotatif pour la priorité d'avance et de broche



PANNEAU DE COMMANDE SIEMENS

SINUMERIK 808D ADVANCED

- Port ethernet RJ45
- Ecran LED couleur 8.4" avec résolution 800 x 600
- Équipé d'une maintenance à distance
- Codeur absolu / aucun déplacement de référencement requis
- Fonction AST (Auto Servo Tuning) offre aux utilisateurs une option d'optimisation facile en cas d'exigences dynamiques et de précision plus strictes



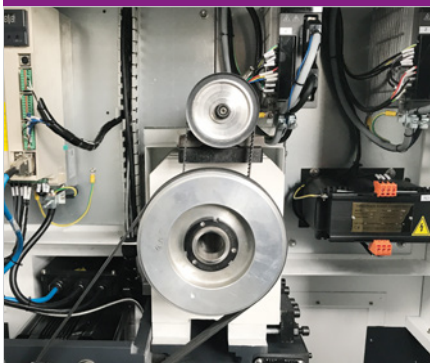
Équipement de série

CHANGEURS D'OUTILS



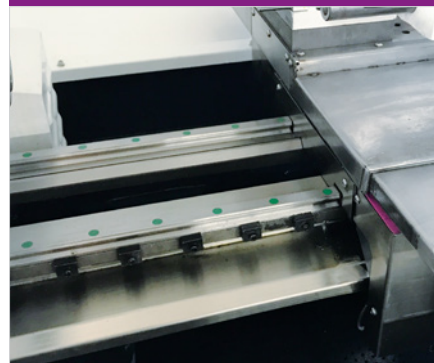
- Capacité 6 outils

BROCHE



- Codeur incrémental pour le positionnement de la broche (taille de filets)
- Grand diamètre d'alésage de broche

GUIDE LINÉAIRE



- Charge admissible élevée et grande rigidité
- Grande répétabilité
- Faible coefficient de frottement

SYSTÈME D'ARROSAGE



- Tiroir amovible
- Élimination aisée des copeaux

LAMPE DE TRAVAIL



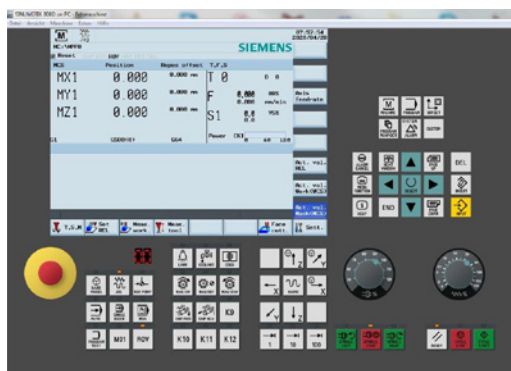
- Éclairage complet de l'espace de travail

SYSTÈME DE LUBRIFICATION CENTRALISÉE



- Garantit une lubrification régulière et automatique
- Les points de lubrification reliés au système de lubrification centralisée ont une durée de vie accrue

SINUMERIK 808D SUR PC



- Progiciel identique à la commande
- Simplifie la manipulation de la machine-outil
- Les pièces peuvent être programmées et simulées hors ligne.

Formation et apprentissage

- L'utilisation de SINUMERIK Operate BASIC peut être apprise sur PC sans matériel supplémentaire.
- Apprentissage simple et confortable avec une interface opérateur identique à celle de la commande

Programmation CNC hors connexion :





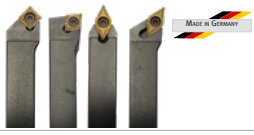

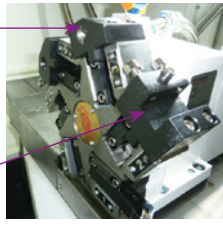
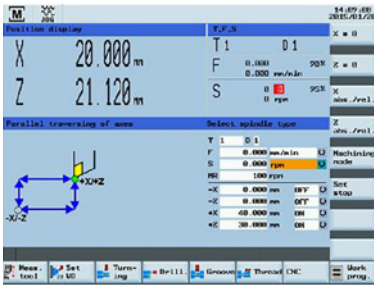
- Augmentation de la productivité grâce à la programmation directement sur le PC
- Test des programmes de pièces sur PC avec la simulation intégrée

Présentations CNC professionnelles :

- Présentation de l'interface opérateur SINUMERIK Operate BASIC sur PC - A tout moment et partout sans matériel supplémentaire

Téléchargement gratuit depuis www.cnc4you.com

Accessoires optionnels

Mandrin de tour		Code Art.	€ hors TVA
Mandrin de tour trois mors BISON · Fonte, Ø 125 mm DIN 6350 · Mors durs, monobloc, avec serrage extérieur/intérieur · Clé de mandrin · Concentricité : 0.03 mm		345 0230 ⑦	
Jeu de mors doux monobloc BISON · Pour mandrin trois mors Ø 125 mm		345 0410 ⑦	
Mandrin de tour quatre mors BISON · Fonte, Ø 125 mm DIN 6350 · Mors durs, monobloc, avec serrage extérieur/intérieur · Clé de mandrin · Concentricité : 0.03 mm		345 0234 ⑦	
Jeu de mors doux monobloc BISON · Pour mandrin à quatre mors Ø 125 mm		345 0420 ⑦	
Plateau de broche BISON · Pour mandrin Ø 125 mm · Pour mandrin à pince 5C (Code article 345 0238)		345 0240 ⑦	
Mandrin à pince 5C · Taille Ø 25 mm · Plateau de broche (Code article 345 0240)	 Représentation avec pince de serrage - Non fournie	345 0238 ⑩	
Divers		Code Art.	€ hors TVA
Jeu d'outils carbure · 16 mm · 4 pièces		344 1215 ④	
Attachement cylindrique · Ø16 mm · Pour mandrin de perçage B16		353 5170 ⑩	
Porte-barre d'alésage · Rond jusqu'à 20 mm · Pour changeur d'outils · Info : L'alésage doit être réalisé par l'utilisateur		350 422010 ⑩	
Porte-outil de tournage transversal · Jusqu'à 16 mm · Pour changeur d'outils		350 422011 ⑩	
Logiciel		Code Art.	€ hors TVA
SIEMENS Machine manuelle Plus (MM+) · Commande cyclique aisée. Le logiciel permet la transition des machines conventionnelles à la programmation CNC. La machine se commande au moyen de volants, comme une machine conventionnelle, mais avec les avantages des cycles technologiques assistés par CNC. Fonctions : · Déplacement parallèle à l'axe, tournage de cônes, tournage de rayons, perçage au centre, filetage, cycle de rainurage, taraudage, pré-tournage de contours		358 4150* ⑩	

* Livraison d'usine. Doit être commandé à la commande machine.



Actualisez vos prix

Bloc porte-lame à tronçonner. 2 outils et plaquettes (Kit 16-05) 344 0653 1

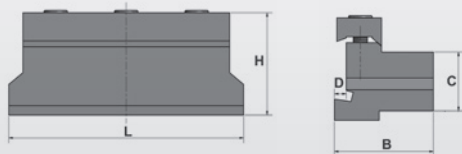
Pour les tours L28 / L34

- Un bloc porte-lame SLTBN 16-05
- Un porte-lame SLIH 26-2
- Un porte-lame SLIH 26-3
- 5 plaquettes à tronçonner GTN2 (largeur de coupe 2,2 mm)
- 5 plaquettes à tronçonner GTN3 (largeur de coupe 3,1 mm)
- Coffret en aluminium

Bloc porte-lame à tronçonner. 2 outils et plaquettes (Kit 20-05) 344 0654 1

Pour les tours : L44 et au delà

- Un bloc porte-lame SLTBN 20-05
- Un porte-lame SLIH 26-3
- Un porte-lame SLIH 26-4
- 5 plaquettes à tronçonner GTN3 (largeur de coupe 3,1 mm)
- 5 plaquettes à tronçonner GTN4 (largeur de coupe 4,1 mm)
- Coffret en aluminium



Bloc porte-lame	16-05	20-05
L x l x h (mm)	88 x 38 x 42	88 x 38 x 42
C	16 mm	20 mm
D	4 mm	5 mm

Plaquettes pour porte-lame (10 pièces)

Pour lames GTN 2	344 0663 1
Pour lames GTN 3	344 0664 1
Pour lames GTN 4	344 0665 1

Arbre porte-mandrin 353 5170 1

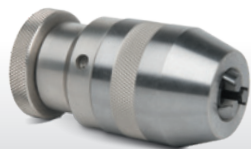
- Arbre cylindrique Ø16 mm pour mandrin B16



Mandrin autoserrant précis OPTIMUM

- Précision de concentricité inférieure à 0.06 mm

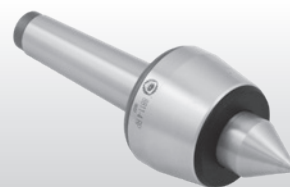
1 - 8 mm, B16	305 0608 0
1 - 10 mm, B16	305 0610 4
1 - 13 mm, B16	305 0632 4
1 - 16 mm, B16	305 0633 4



Pointes tournantes BISON

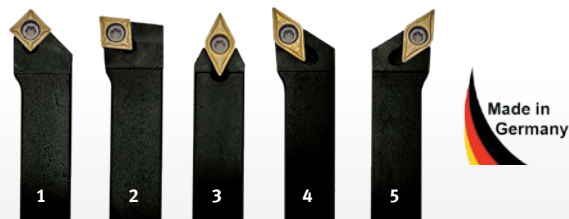
- Faux-rond radial maxi. 0.005 mm
- Roulements à billes NSK et roulement à aiguille INA

CM 2		
• Vitesse maxi 7 000 T/min., charge radiale maxi. 2 000 N	345 1002 7	
CM 3		
• Vitesse maxi 5 000 T/min., charge radiale maxi. 4 000 N	345 1003 7	
CM 4		
• Vitesse maxi 3 800 T/min., charge radiale maxi. 8 000 N	345 1004 7	
CM 5		
• Vitesse maxi 3 000 T/min., charge radiale maxi. 20 000 N	345 1005 7	

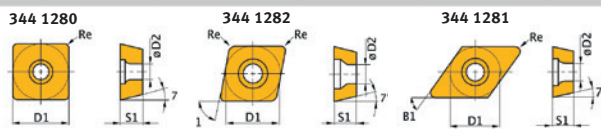


Jeu d'outils 16 mm HM 344 1216 4

- 5 pièces
- Plaquettes carbure incluses
- Revêtues nitrure de titane (TIN)



5 plaquettes de rechange - revêtues nitrure de titane (TIN)



No.	Code Art.	ISO	D1	D2	B1	S1	Droite
1	344 1280	SCMT09T304	9.525	4.4	90°	3.97	0.4
2	344 1282	CCMT09T304	9.525	4.4	80°	3.97	0.4
3/4/5	344 1281	DCMT11T304	9.525	4.4	55°	3.97	0.4

5 plaquettes ISO SCMT09T304	344 1280 4
5 plaquettes ISO CCMT09T304	344 1282 4
5 plaquettes ISO DCMT11T304	344 1281 4

Huile de coupe IGOL Usinov 2675 - 5 L EIG2675 4

- Lubrifiant réfrigérant émulsionnable pour le travail des métaux ferreux et non-ferreux, sur machines traditionnelles et CNC
- Concentré, soluble dans l'eau, concentration standard 5 à 12% selon le type d'opération (soit 40 à 100 litres de liquide)
- Pour tout type d'usinage par enlèvement de copeaux, fabrication de tubes roulés et soudés, meulage et rectification à grande vitesse
- Compatible fonte, acier, aluminium et alliages
- Excellentes propriétés lubrifiantes associées à un fort pouvoir mouillant et de transfert de chaleur
- En bidon de 5 L permettant d'obtenir environ 50 à 100 L de liquide



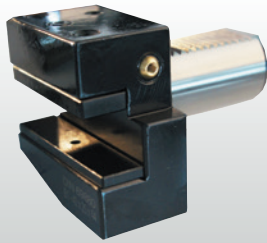


Starter kit VDI 30	VDI 30
Code article	353 6115 ¹

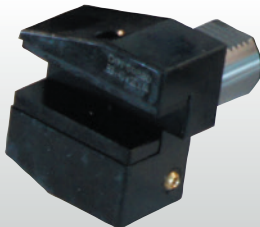
Constitué de :

- 3 x Porte-outils radiaux
- 1 x Porte-outil radial inversé
- 1 x Porte-outil axial
- 5 x Porte-barres d'alésage Ø 10 / 12 / 16 / 20 / 25 mm
- 3 x Bouchons de protection
- 1 x Porte-pince ER 25
- 1 x Clef de serrage pour porte-pince ER 25 VDI 30
- 1 x Jeu de pinces ER 25 (15 pièces)
- 1 x Ebauche de porte-outil
- 1 x Mandrin de perçage

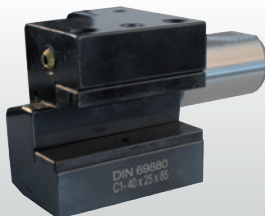
Porte-outil radial VDI 30	353 6231 ¹
• Type droit-court	
• DIN 69880	
• Avec cale de réduction	



Porte-outil radial VDI 30	353 6232 ¹
• Inversé	
• Type droit-court	
• DIN 69880	
• Avec cale de réduction	




Porte-outil axial VDI 30	353 6233 ¹
• Type droit	
• Avec cale de réduction	



Bouchon de protection VDI 30	353 6236 ¹
• Pour protéger les logements non utilisés de la tourelle VDI	



Porte-pince ER 25 VDI 30	353 6237 ¹
---------------------------------	-----------------------



Clef de serrage pour porte-pince ER 25 VDI 30	353 6240 ¹
--	-----------------------



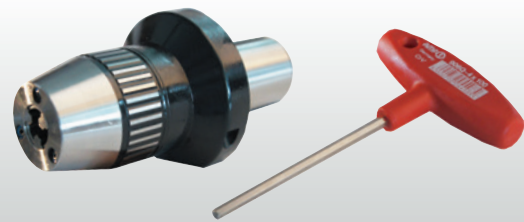
Jeu de pinces ER 25	344 1109 ⁴
• ER 25	
• 15 pièces, Ø 1 à 16 mm	



Ébauche de porte-outil A2 VDI 30	353 6238 ¹
• Pré-usiné	
• Rond plein	



Mandrin de perçage VDI 30	353 6239 ¹
• Ouverture 1 - 13 mm, avec clef	



Porte-barres d'alésage VDI 30 :	
Ø 10 mm	353 6241 ¹
Ø 12 mm	353 6242 ¹
Ø 16 mm	353 6243 ¹
Ø 20 mm	353 6244 ¹
Ø 25 mm	353 6245 ¹

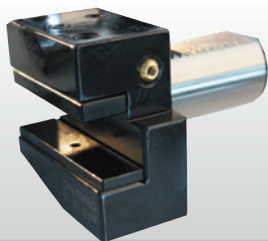


Starter kit VDI 40	VDI 40
Code article	353 6116 1

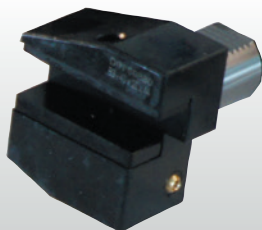
Constitué de :

- 3 x Porte-outils radiaux
- 1 x Porte-outil radial inversé
- 1 x Porte-outil axial
- 5 x Porte-barres d'alésage Ø 10 / 12 / 16 / 20 / 25 mm
- 3 x Bouchons de protection
- 1 x Porte-pince ER 25
- 1 x Clef de serrage pour porte-pince ER 25 VDI 40
- 1 x Jeu de pinces ER 25 (15 pièces)
- 1 x Ebauche de porte-outil
- 1 x Mandrin de perçage

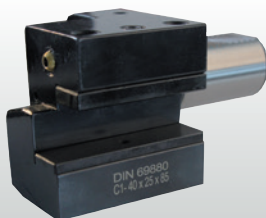
Porte-outil radial VDI 40	353 6251 1
• Type droit-court	
• DIN 69880	
• Avec cale de réduction	



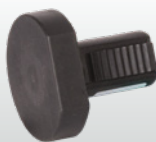
Porte-outil radial VDI 40	353 6252 1
• Inversé	
• Type droit-court	
• DIN 69880	
• Avec cale de réduction	




Porte-outil axial VDI 40	353 6253 1
• Type droit	
• Avec cale de réduction	



Bouchon de protection VDI 40	353 6256 1
• Pour protéger les logements non utilisés de la tourelle VDI	



Porte-pince ER 25 VDI 40	353 6257 1
---------------------------------	-------------------



Clef de serrage pour porte-pince ER 25 VDI 40	353 6260 1
--	-------------------



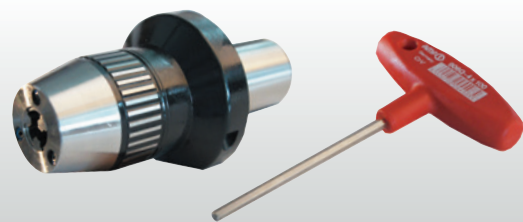
Jeu de pinces ER 25	344 1109 4
• ER 25	
• 15 pièces, Ø 1 à 16 mm	



Ébauche de porte-outil A2 VDI 40	353 6258 1
• Pré-usiné	
• Rond plein	



Mandrin de perçage VDI 40	353 6259 1
• Ouverture 1 - 13 mm, avec clef	



Porte-barres d'alésage VDI 40 :	
Ø 10 mm	353 6261 1
Ø 12 mm	353 6262 1
Ø 16 mm	353 6263 1
Ø 20 mm	353 6264 1
Ø 25 mm	353 6265 1





FlexCAT 378 EOT-PRO - Aspirateur spécial pour l'industrie avec insert à tamis spécial pour aspirer les lubrifiants réfrigérants, les liquides à forte teneur en huile et les gros copeaux métalliques en grande quantité.



- Pour aspirer des liquides, copeaux et autres particules solides, par ex. les lubrifiants réfrigérants, les liquides à forte teneur en huile et les gros copeaux métalliques
- Insert à tamis amovible pour éliminer séparément les copeaux métalliques
- Robinet pour vidanger les liquides
- Moteurs équipés de bobines de cuivre et de protection moteur
- Pour un nettoyage exigeant des machines dans le travail et le traitement des métaux (tours, fraiseuses, etc.)
- Joint spécial entre la tête et la cuve résistant contre les restes d'huile et de produits chimiques sans perdre en souplesse
- Le flexible d'aspiration résistant à l'huile résiste à de fortes contraintes et à tout type de torsions
- La cuve en acier inoxydable est insensible aux copeaux métalliques tranchants

- Raccordement latéral du flexible pour une meilleure puissance d'aspiration
- Le raccordement du flexible métallique sur la cuve avec verrouillage empêche le détachement involontaire du flexible pendant le nettoyage
- Conception de la tête ergonomique avec crochet pour enrayer le câble électrique
- Flotteur pour un arrêt sûr lorsque le bac est rempli de liquides
- Moteurs d'aspiration avec filtre anti-bruit pour garantir un fonctionnement faible en bruit
- **Trois moteurs avec interrupteurs marche/arrêt séparés. L'opérateur peut choisir lui-même le nombre de moteurs qui fonctionnent permettant de doser la puissance et d'économiser significativement l'énergie**
- Aspirateur professionnel, idéal ateliers

Modèle	flexCAT 378 EOT-PRO
Code article	700 3380
Spécifications techniques	
Type d'aspirateur	Eau et poussières
Puissance max.	3.3 kW
Débit d'air	10 750 l/min.
Volume de la cuve	78 l
Diamètre/longueur du flexible	38 mm / 4 m
Nombre de moteurs	3
Refroidissement du moteur	Bypass
Niveau de pression acoustique	76 dB(A)
Alimentation électrique	230 V ~ 50 Hz
Longueur de câble électrique	8.5 m
Dépression	245 mbar
Matériau de la cuve	Acier inoxydable
Dimensions (L x l x h)	635 x 58 x 1030 mm
Poids net (brut)	34 kg (45 kg)

- Pour un nettoyage parfait des machines destinées au travail des métaux
- Le bac en acier inoxydable est insensible aux copeaux métalliques tranchants
- Raccordement latéral du flexible pour une meilleure puissance d'aspiration
- Châssis massif en acier avec dispositif de basculement pour une vidange simple
- Robinet pour vidanger les liquides



FlexCAT 3100 EOT-PRO. Aspirateur spécial pour les liquides contenant de l'huile et les gros copeaux métalliques. Pour une utilisation intensive.



- Aspiration sans difficultés des lubrifiants réfrigérants ou des gros copeaux métalliques, par exemple
- Robinet pour vidanger les liquides
- Châssis en acier revêtu poudre comme protection anticollision supplémentaire
- Système de seau à tamis intégré
- La cuve en acier inoxydable est insensible aux copeaux métalliques tranchants
- Grand panier à copeaux pour la collecte de copeaux métalliques secs
- Flotteur pour un arrêt sûr lorsque le bac est rempli de liquides
- Raccord de flexible métallique sur la cuve avec verrouillage
- Indicateur de niveau et contrôle visuel par tuyau transparent latéral
- Châssis à roulettes fixes non marquantes à l'arrière et à roulettes pivotantes avec frein d'immobilisation à l'avant
- Surveillance du filtre, prise électrique pour appareil extérieur

- Joint spécial entre la tête et la cuve résistant aux restes d'huile et aux produits chimiques sans perdre en souplesse
- Le flexible d'aspiration résistant à l'huile résiste à de fortes contraintes et à tout type de torsions
- Moteurs d'aspiration avec filtre anti-bruit pour garantir un fonctionnement faible en bruit
- **Trois moteurs pouvant être mis en circuit séparément afin de doser la puissance de travail et permettant une utilisation intensive**
- Moteurs équipés de bobines de cuivre et de protection moteur

Modèle	flexCAT 3100 EOT-PRO
Code article	700 3382
Spécifications techniques	
Type d'aspirateur	Eau et poussières
Puissance max.	3.3 kW
Débit d'air	10 500 l/min.
Volume de la cuve	100 l
Diamètre/longueur du flexible	50 mm / 3 m
Nombre de moteurs	3
Refroidissement du moteur	Bypass
Niveau de pression acoustique	76 dB(A)
Alimentation électrique	230 V ~ 50/60 Hz
Longueur de câble électrique	8.5 m
Dépression	274 mbar
Matériau de la cuve	Acier inoxydable
Dimensions (L x l x h)	850 x 650 x 1350 mm
Poids net (brut)	65 kg (79 kg)

- JEUX DE FLEXIBLES ET SUCEURS OPTIONNELS**
- Jeu de flexibles et suceurs résistants à l'huile Ø 60 mm**
Code article : 701 3423
 - Flexible d'aspiration résistant à l'huile 3m Ø 50 mm**
Code article : 701 3435
 - Suceur sols**
Code article : 701 3436
 - Insert à lèvre en caoutchouc pour suceur sol**
Code article : 701 3437
 - Suceur plat en caoutchouc**
Code article : 701 3438
 - Câble adaptateur 230V prise Schuko CEE 16A, 1.5 m**
Code article : 701 3800

