

**ROTAR<sup>®</sup>**



**RG-serie**



# Pince de démolition et de tri Rotar

Fiable, facile à entretenir et d'une robustesse extrême. La gamme RG propose les pinces idéales pour les travaux de démolition industriels et les travaux de tri et de recyclage intensifs.

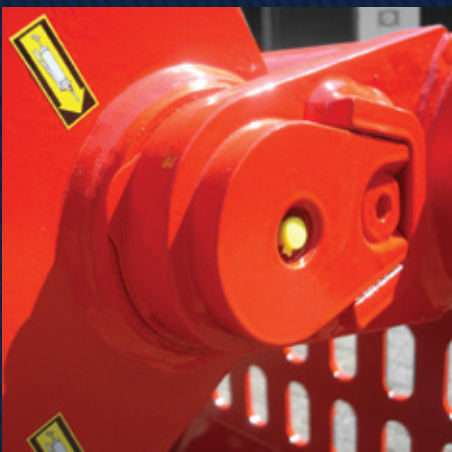


## Tête rotative et roulement de couronne de rotation

La pince de démolition et de tri Rotar est équipée d'une tête rotative puissante et d'un roulement de couronne de rotation surdimensionné. Les moteurs hydrauliques de la tête rotative assurent un couple important et permettent de placer en permanence la pince de démolition et de tri dans la position souhaitée.

## Valve à retenue en version standard

Les vérins hydrauliques de la gamme RG de Rotar sont équipés en version standard d'une valve à retenue. Ce clapet assure la retenue de la charge en cas de chute de la pression d'huile et le vérin est équipé d'un tube plus long. Les coques de la pince de démolition et de tri se ferment ainsi toujours parfaitement l'une contre l'autre, même lorsque les lames inférieures sont usées.

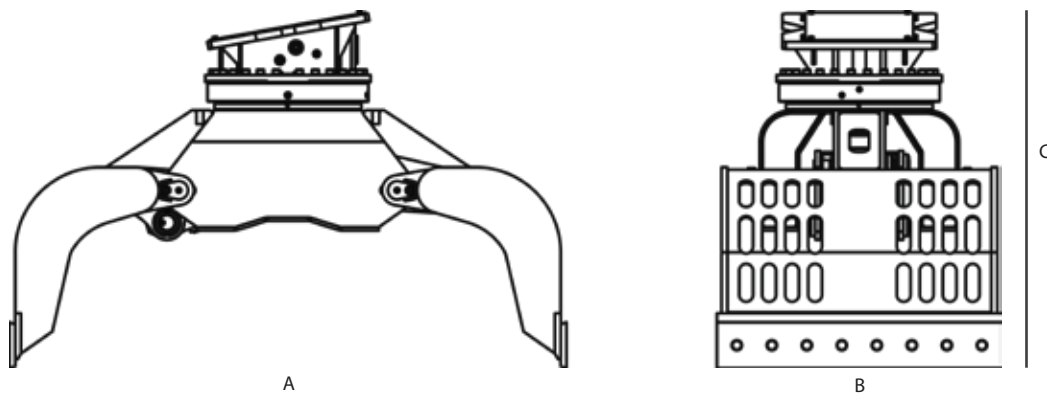


## Coques résistantes à l'usure avec points d'articulation larges

Les coques résistantes à l'usure de la gamme RG sont réalisées en acier HARDOX et munies de lames inférieures facilement remplaçables. Les coques de la pince sont montées avec des axes trempés et surdimensionnés, dans les points d'articulation plus larges de la zone d'articulation à double paroi. Ces points d'articulation plus larges permettent de réduire la tension de la construction et de prolonger la longévité de la pince de démolition et de tri.

# Caractéristiques

La gamme RG est disponible avec coques perforées, à cannelures ou fermées.  
Vous disposez ainsi de la pince de démolition et de tri Rotar qui convient à chaque projet.



Type RG	5-N	9-N	12-N	15-N	22-N	28-N	37-N	48-N	60-N
<b>Information</b>									
Classe de machine (t)	2-5	5-9	10-15	14-18	15-22	20-28	25-37	35-48	45-60
Poids (kg)	210	425	870	1015	1305	1550	2020	2285	3860
Volume (L)	100	140	325	400	530	620	875	1100	1500
Force de fermeture (kN)*	12	26	41	41	53	61	70	80	115
Rotar plan de perçage	100	110-120	130-140	130-140	130-140	140-150	140-150	140-150	200
<b>Dimensions</b>									
Dimensions A (mm)	1137	1350	1750	1830	2000	2190	2425	2425	3050
Dimensions B (mm)	500	650	800	900	1000	1100	1200	1400	1500
Dimensions C (mm)	703	975	1380	1420	1528	1463	1541	1566	1900
<b>Hydraulic</b>									
Pression maxi. benne preneuse (bar)	320	320	320	350	350	350	350	350	350
Volume d'huile benne preneuse (L/min)	35	50	80	100	100	100	120	120	200
Pression maxi. hydromoteur (bar)	120	120	140	140	140	170	170	170	170
Volume d'huile moteur hydraulique (L/min)	20	20	40	40	40	40	40	40	40

\* Force de fermeture à 320 bars

## Rotar International BV

Adresse

Schering 27, 8281 JW Genemuiden (NL)

Adresse postale

Postbus 174, 8280 AD Genemuiden (NL)

Téléphone

+31(0) 38 385 54 71

Télécopieur

+31(0) 38 385 54 02

E-mail

info@rotar.com

Website

www.rotar.com



**ROTAR**

**BRADLEY**

DX 480.c