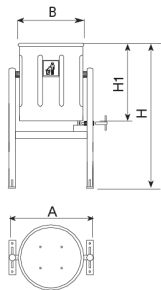
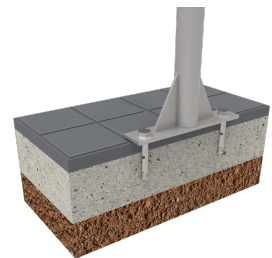




Corbeille basculante en acier avec traitement Ferrus, procédé qui protège le fer et garantit une résistance optimale à la corrosion.



Ref.	A	Ø B	H	H1
PA679	485	380	840	450



Le traitement Ferrus consiste en trois couches appliquées à la suite du nettoyage de toutes les impuretés par grenailage : un bain électrolytique, une couche époxy et une couche de peinture poudre polyester coloris noir forgé.

Inclut une iconographie.

Base d'ancrage et socles rectangulaires avec deux trous de Ø 12mm pour fixation au sol.

Ancrage recommandé : au moyen de quatre boulons à expansion M8 en fonction de la surface et du projet.

Disponible avec:

