

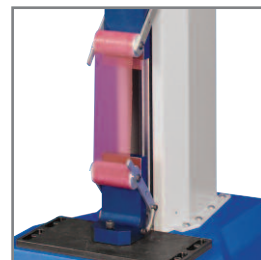
Mecmesin

testing to perfection

Dynamomètres

Afficheur Numérique Capteurs de Force & de Couple

Solutions pour tests de
traction et de compression



Le dynamomètre AFG

Voir pages 5 à 8 pour les capteurs 'Smart' de force et couple

Le dynamomètre AFG (Advanced Force Gauge) est le plus complet et le plus polyvalent des instruments de mesure actuellement disponibles sur le marché. Il peut être utilisé de façon autonome ou bien fixé sur un banc d'essai manuel ou motorisé. Pour une plus grande flexibilité, le dynamomètre AFG est capable de reconnaître les données provenant d'un capteur externe de type 'Smart', qu'il s'agisse de mesures de force ou de couple. Avec ce système, l'AFG devient alors un afficheur universel quelque soit l'application (voir page 5 à 8).

POINTS CLÉS:

- 10 capacités: de 2.5N à 2500N
- Capture des pics: 1er et dernier pics
- Sortie de données: RS232, digimatique et analogique
- Alarmes 'succès/échec' sonores et visuelles
- Alerte de surcharge indiquée par un bargraphe
- Large choix d'accessoires de préhension

Sortie RS232, Mitutoyo, Analogique, pour une transmission simplifiée de données. Une sortie analogique calibrée peut être fournie en option.

RS232 à adaptateur Bluetooth (en option)

Reconnaissance automatique des données provenant des capteurs externes de force et de couple (S-Beam, capteur bouton, clé dynamométrique...)

Affichage du 1er et du dernier pic. Mémoire interne capable d'enregistrer jusqu'à 500 résultats

Précision $\pm 0.1\%$ de la pleine échelle

Capteur interne permettant de faciliter le changement des accessoires de préhension. Tête du capteur de type mâle 10-32 (de type mâle 5/16 pour AFG 1000N & 2500N)

Alarmes 'succès/échec' sonores et visuelles.

Configurez un seuil d'alerte pour un déclenchement immédiat de l'alarme aussitôt les limites atteintes

Unités de mesure disponibles en N, kN, mN, lbf, ozf, kgf et gf avec une fréquence d'échantillonnage de 5000Hz

Affichage réversible 180°. Pour garder une grande facilité de lecture quelque soient les conditions d'utilisation

Boîtier métallique robuste. Idéal en production et pour une utilisation autonome extérieure



Caractéristiques de la gamme AFG

Modèle	Référence	mN	N	kN	gf	kgf	ozf	lbf
AFG 2.5	850- 412	2,500 x 0.5	2.5 x 0.0005	-	250 x 0.05	-	9 x 0.002	0.55 x 0.0001
AFG 5	850- 413	5,000 x 1	5 x 0.001	-	500 x 0.1	0.5 x 0.0001	18 x 0.005	1.1 x 0.0002
AFG 10	850- 414	10,000 x 2	10 x 0.002	-	1,000 x 0.2	1 x 0.0002	35 x 0.01	2.2 x 0.0005
AFG 25	850- 415	25,000 x 5	25 x 0.005	-	2,500 x 0.5	2.5 x 0.0005	90 x 0.02	5.5 x 0.001
AFG 50	850- 416	50,000 x 10	50 x 0.01	-	5,000 x 1	5 x 0.001	180 x 0.05	11 x 0.002
AFG 100	850- 417	-	100 x 0.02	-	10,000 x 2	10 x 0.002	350 x 0.1	22 x 0.005
AFG 250	850- 418	-	250 x 0.05	-	25,000 x 5	25 x 0.005	900 x 0.2	55 x 0.01
AFG 500	850- 419	-	500 x 0.1	-	50,000 x 10	50 x 0.01	1,800 x 0.5	110 x 0.02
AFG 1000	850- 420	-	1,000 x 0.2	1 x 0.0002	-	100 x 0.02	3,500 x 1	220 x 0.05
AFG 2500	850- 421	-	2,500 x 0.5	2.5 x 0.0005	-	250 x 0.05	9,000 x 2	550 x 0.1

- Précision $\pm 0.1\%$ de la pleine échelle
- Déflexion du capteur à pleine échelle: 0.5mm



AFG fixé sur le banc d'essai MultiTest-d

2 niveaux de programmation sont disponibles via le panneau de contrôle de l'AFG de sorte à ce que le fonctionnement de ce puissant dynamomètre reste simple et idéal pour une utilisation sur ligne de production comme en laboratoire de R&D.

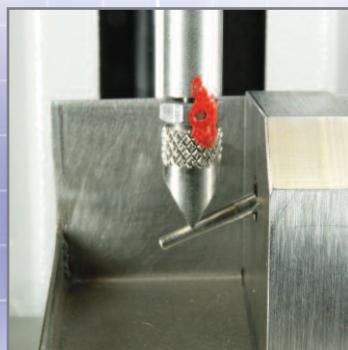
Ergonomique, son solide boîtier est fabriqué en fonte d'aluminium. L'AFG peut être alimenté sur secteur ou avec des batteries rechargeables de type AAA.

Tous les modèles AFG sont homologués CE et livrés dans une malette robuste avec des accessoires standards et leur certificat d'étalonnage avec rattachement aux étalons nationaux. Voir page 12 pour détails des accessoires fournis.

polyvalent
robuste
précis



Essai de traction sur points d'ancrage



Test de compression sur instruments médicaux



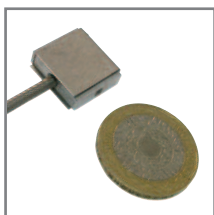
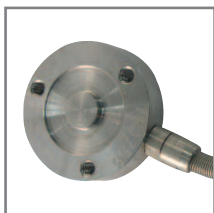
AFG et accessoires

AFTI - Afficheur pour les mesures de Force & Couple

Voir pages 5 à 8 pour les capteurs 'Smart' de force & couple

L'AFTI est un afficheur numérique haut de gamme possédant les mêmes caractéristiques et avantages que le dynamomètre AFG, et qui s'utilise avec les capteurs de force et de couple externes Mecmesin 'Smart'. Une fois le capteur connecté à l'afficheur, les mesures de force ou de couple sont enregistrées automatiquement quelque soit l'application. Les capteurs 'Smart' peuvent également être utilisés avec le dynamomètre Mecmesin AFG (Advanced Force Gauge).

FORCE



COUPLE



Sortie RS232, Mitutoyo, Analogique, pour une transmission simplifiée des données



RS232 à adaptateur Bluetooth (en option)

Unités de mesure disponibles en N, kN, mN, lbf, ozf, kgf et gf avec une fréquence d'échantillonnage de 5000Hz

Surcharge signalée par un bargraphe. Mémoire interne capable d'enregistrer jusqu'à 500 résultats.

Capteurs 'smart' interchangeables. Une simple connexion suffit. Aucun nouvel étalonnage de l'afficheur ou du capteur n'est nécessaire. 'Plug & Play'

Mesure de traction, de compression et de couple avec la conversion automatique de la valeur affichée

Enregistrement du 1er et du dernier pic

Conçus pour être fixés sur les bancs d'essai Mecmesin, ces capteurs externes sont également compatibles avec d'autres systèmes d'essai. Ils sont également régulièrement utilisés pour vérifier l'étalonnage de votre matériel afin de déterminer si les mesures enregistrées sont correctes.

Les capteurs 'Smart' de force & couple

Tous les capteurs sont connectés avec un câble mesurant 1.5m. Facilement interchangeables, ils sont livrés en standard avec un certificat d'étalonnage rattaché aux étalons nationaux et dans un conditionnement adapté aux transports.

POINTS CLÉS:

- Capteurs pour la mesure du couple, de la traction & de la compression
- Certificats d'étalonnage rattaché aux étalons nationaux
- Résolution - 1:5000
- Alerte de surcharge
- Câble de 1.5m en standard

force & couple
interchangeabilité
flexibilité

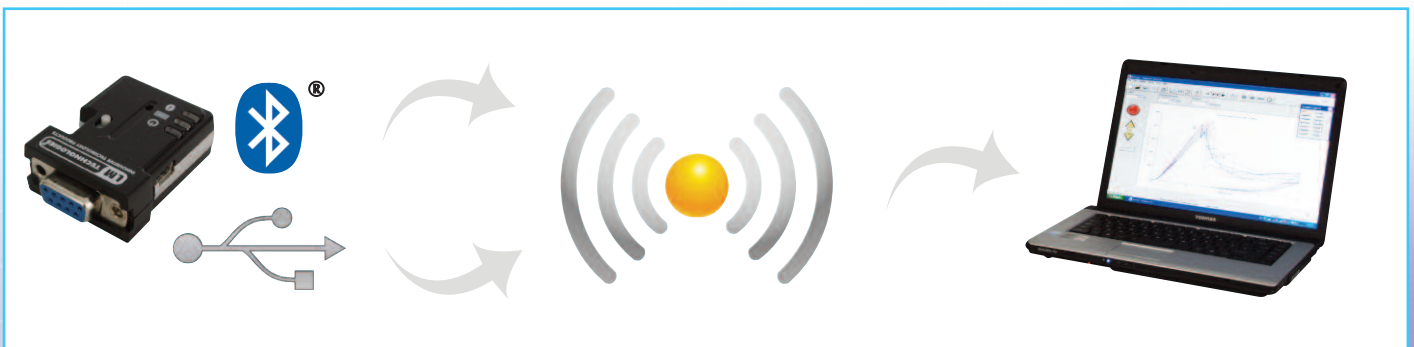
Les caractéristiques relatives aux capteurs de force et de couple sont uniquement données à titre indicatif.

Si votre application nécessite l'utilisation de capteurs différents, veuillez contacter le service commercial de Mecmesin pour obtenir davantage d'information.

Une indication de surcharge apparaît à l'affichage dès que la charge atteint 120% de la pleine échelle de l'instrument (sans accessoire), la surcharge maximale pouvant atteindre 150% de la pleine échelle.

Tous nos dynamomètres et capteurs sont étalonnés selon des conditions de laboratoires strictes à une température de 20C - 2C. La résolution d'affichage de nos capteurs est de 1:5000, ainsi pour un capteur de capacité 5000N, la résolution sera de 1N.

Bluetooth/Adaptateur USB

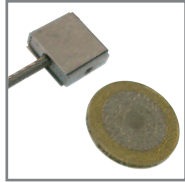


- Communication sans fil
- Distance au-delà de 30 mètres
- Utilisation facile, connectez - prêt à l'emploi
- Flexibilité maximum pour la transmission des données
- Se connecte à l'AFG & l'AFTI

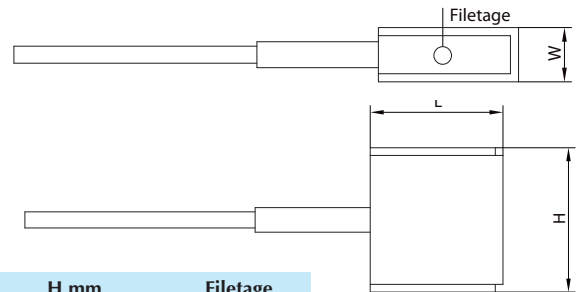
Traction & Compression

Pour utilisation avec l'afficheur numérique (AFTI) ou le dynamomètre (AFG)

Le capteur Junior S-Beam - 'Smart'



Le capteur Junior S-Beam est idéal pour mesurer la force de traction et de compression. Il est souvent utilisé pour les essais où l'espace est restreint. Pour la mise en oeuvre de test, des accessoires peuvent être fixés directement sur les capteurs via leur trou fileté.



Pour utilisation avec l'afficheur numérique (AFTI) ou le dynamomètre (AFG)

Modèle	Référence	L mm	W mm	H mm	Filetage
1N/100gf/3.5ozf	870 - 101	17	7	19	M3 x 0.5
2.5N/250gf/9ozf	870 - 102	17	7	19	M3 x 0.5
5N/500gf/18ozf	870 - 103	17	7	19	M3 x 0.5
10N/1kgf/2.2lbf	870 - 104	17	7	19	M3 x 0.5
25N/2.5kgf/5.5lbf	870 - 105	17	7	19	M3 x 0.5
50N/5kgf/11lbf	870 - 106	17	7	19	M3 x 0.5
100N/10kgf/22lbf	870 - 107	17	7	19	M3 x 0.5
250N/25kgf/55lbf	870 - 108	17	7	19	M3 x 0.5
500N/50kgf/110lbf	870 - 109	17	7	19	M3 x 0.5

Précision $\pm 0.25\%$ de la pleine échelle



Le capteur S-Beam - 'Smart'

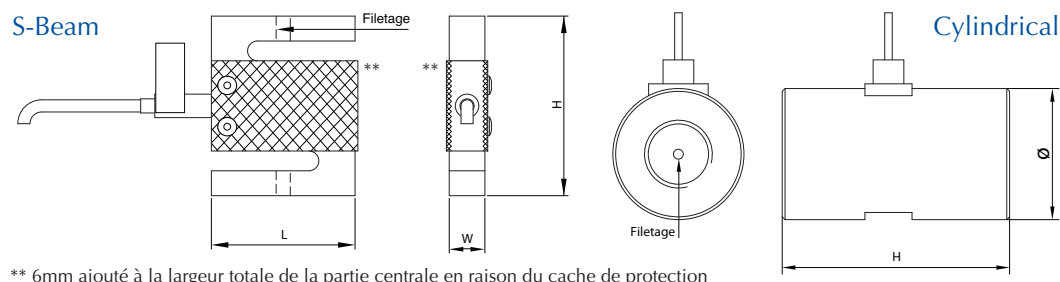
Le capteur S-Beam est une solution d'un bon rapport qualité/prix pour les mesures de force sans contrainte de place. Pour la mise en oeuvre de test, des accessoires peuvent être fixés directement sur les capteurs via leur trou fileté.

Pour utilisation avec l'afficheur numérique (AFTI) ou le dynamomètre (AFG)

Modèle	Référence	L mm	W mm	H mm	Filetage
100N/10kgf/22lbf	870 - 002	51	13	64	M6 x 1
200N/20kgf/44lbf	870 - 004	51	13	64	M6 x 1
500N/50kgf/110lbf	870 - 009	51	19	76	M6 x 1
1000N/100kgf/220lbf	870 - 001	51	19	76	M10 x 1.5
2500N/250kgf/550lbf	870 - 006	51	25	76	M12 x 1.75
5000N/500kgf/1100lbf	870 - 008	51	25	76	M12 x 1.75
10kN/1000kgf/2200lbf	870 - 003	51	25	76	M12 x 1.75
25kN/2500kgf/5500lbf	870 - 007	76	25	108	M16 x 2

Cylindre	Référence	Ø mm	H mm	Filetage
* 50kN/5000kgf/11000lbf	870 - 011	70	120	M36 x 3
* 100kN/10000kgf/22000lbf	870 - 010	70	120	M36 x 3

Précision $\pm 0.25\%$ de la pleine échelle * Etalonnage uni-directionnel (veuillez préciser s'il s'agit d'un test de traction ou de compression)



** 6mm ajouté à la largeur totale de la partie centrale en raison du cache de protection



Le capteur bouton - 'Smart'

Le capteur bouton est une petite cellule uniquement utilisée pour mesurer la force de compression, lorsque l'espace nécessaire au test est jugé trop étroit. Pour obtenir de meilleurs résultats, appliquez la charge au centre du capteur.

Pour utilisation avec l'afficheur numérique (AFTI) ou le dynamomètre (AFG)

Series Miniatures

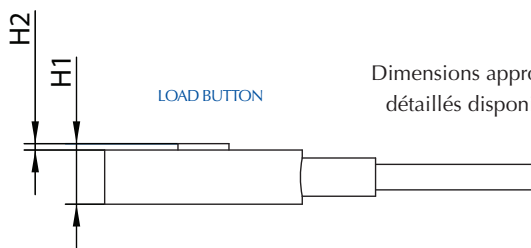
Modèle	Référence	Capacité	ØD1mm	ØD2mm	ØD3mm	H1mm	H2mm	T
L16010	878 - 008	100N/10kgf/22lbf	25	5	19	8	1	4/40UNC
	878 - 009	250N/25kgf/55lbf	25	5	19	8	1	4/40UNC
	878 - 010	500N/50kgf/110lbf	25	5	19	8	1	4/40UNC
L16020	878 - 011	1000N/100kgf/220lbf	31	8	25	10	1	6/32UNC
	878 - 012	2500N/250kgf/550lbf	31	8	25	10	1	6/32UNC
	878 - 013	5000N/500kgf/1100lbf	31	8	25	10	1	6/32UNC
L16030	878 - 014	10kN/1000kgf/2200lbf	38	11	32	16	2	6/32UNC
	878 - 015	20kN/2000kgf/5500lbf	38	11	32	16	2	6/32UNC
	878 - 016	50kN/5000kgf/11000lbf	38	11	32	16	2	6/32UNC

Précision ±1% de la pleine échelle

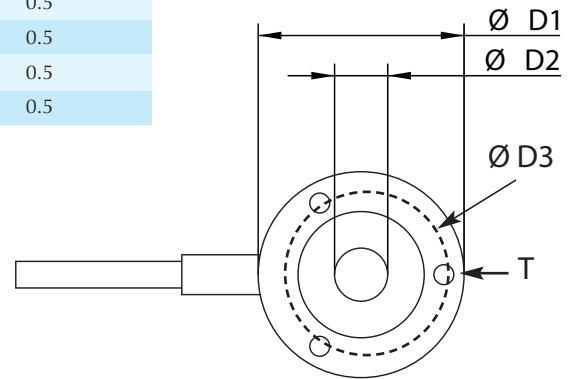
Series Sub-Miniatures

Modèle	Référence	Capacité	ØD1mm	ØD2mm	H1mm	H2mm
L1630	878 - 001	50N/5kgf/11lbf	19	4.5	7	0.5
	878 - 002	100N/10kgf/22lbf	19	4.5	7	0.5
	878 - 003	250N/25kgf/55lbf	19	4.5	7	0.5
	878 - 004	500N/50kgf/110lbf	19	4.5	7	0.5
	878 - 005	1000N/100kgf/220lbf	19	4.5	7	0.5
	878 - 006	5000N/500kgf/1100lbf	19	4.5	7	0.5

Précision ±1% de la pleine échelle



Dimensions approximatives. Schémas détaillés disponibles sur demande.

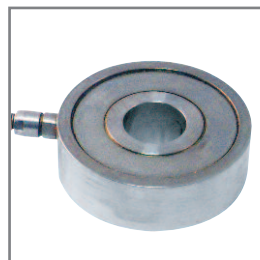


Les capteurs spécifiques

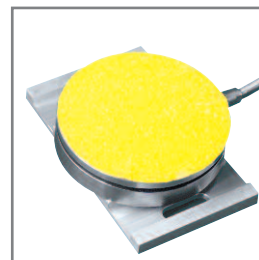
En complément de la gamme des capteurs standards, Mecmesin offre également des capteurs dédiés pour des applications spécifiques comme l'illustrent les quelques exemples ci-dessous. Pour plus d'information, veuillez contacter notre service commercial.



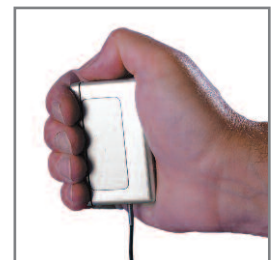
Capteur à pincement



Capteur 'donut'



Pédale accélérateur force



Capteur à main

Couple statique & rotatif

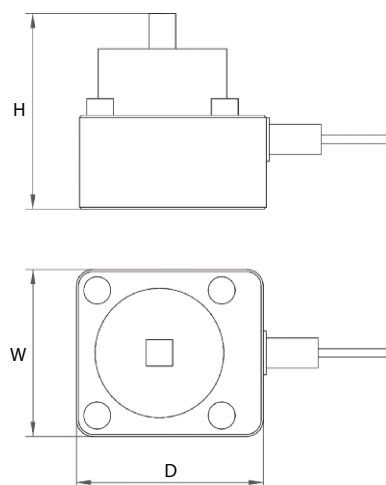
Pour utilisation avec l'afficheur numérique (AFTI) ou le dynamomètre (AFG)

Le capteur statique - 'Smart'



Equipé d'un embout carré mâle pour simplifier la fixation des adaptateurs, il se monte sur un établi ou s'intègre parfaitement dans un banc d'essai.

Pour utilisation avec l'afficheur numérique (AFTI) ou le dynamomètre (AFG)



Modèle	Référence	Capacité	Sq Drive Male	H mm	W mm	D mm
ST15	872 - 006	15N.m/150kgf.cm/130lbf.in	3/8"	87	80	90
ST60	872 - 008	60N.m/600kgf.cm/520lbf.in	3/8"	87	80	90
ST100	872 - 003	100N.m/1000kgf.cm/870lbf.in	1/2"	93	80	90
ST150	872 - 005	150N.m/1500kgf.cm/1300lbf.in	1/2"	93	80	90

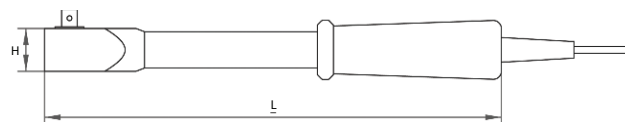
Précision $\pm 0.5\%$ de la pleine échelle

La clé dynamométrique



Principalement utilisée pour les couples de serrage où il est plus facile d'utiliser un système à levier. La clé dynamométrique est équipée d'un embout carré mâle pour simplifier la fixation des adaptateurs.

Pour utilisation avec l'afficheur numérique (AFTI) ou le dynamomètre (AFG)



Modèle	Référence	Capacité	Sq Drive Male	L mm	H mm	Weight
TW15	873 - 003	15N.m/150kgf.cm/130lbf.in	3/8"	280	25	800g
TW60	873 - 005	60N.m/600kgf.cm/520lbf.in	3/8"	355	25	950g
TW150	873 - 006	150N.m/1500kgf.cm/1300lbf.in	1/2"	508	25	1200g

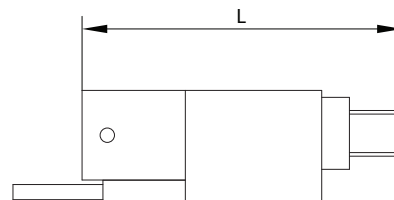
Précision $\pm 0.5\%$ de la pleine échelle

L'extension - 'Smart'



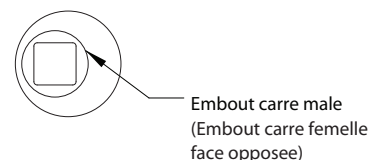
Elle s'utilise pour les faibles couples de serrage où l'espace est limité. Elle s'installe sur un cliquet carré mâle/femelle pour simplifier la fixation des adaptateurs.

Pour utilisation avec l'afficheur numérique (AFTI) ou le dynamomètre (AFG)



Modèle	Référence	Capacité	Sq Drive	L mm
SE3	871 - 201	3N.m/30kgf.cm/26lbf.in	1/4"	50.8
SE6	871 - 202	6N.m/60kgf.cm/50lbf.in	1/4"	50.8
SE10	871 - 203	10N.m/100kgf.cm/90lbf.in	1/4"	50.8

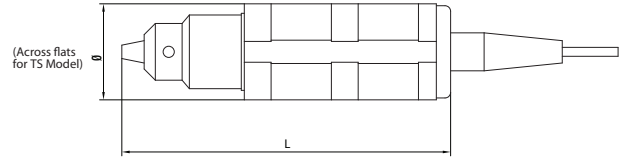
Précision $\pm 0.5\%$ de la pleine échelle



Le tournevis - 'Smart'



Idéal pour les faibles couples de serrage; il peut s'utiliser de façon autonome ou bien fixé à un établi. Pour les essais nécessitant de multiples rotations du capteur, veuillez utiliser les capteurs rotatifs de la section suivante.



Pour utilisation avec l'afficheur numérique (AFTI) ou le dynamomètre (AFG)

Modèle	Référence	Capacité	Drive	L mm	Ø mm	Weight
TS0.3	871 - 004	0.3N.m/3kgf.cm/2.6lbf.in	3/8" sq male/3 jaw chuck	143	43	660g
TS1.5	871 - 002	1.5N.m/15kgf.cm/13lbf.in	3/8" sq male/3 jaw chuck	143	43	660g
TS3	871 - 003	3N.m/30kgf.cm/26lbf.in	3/8" sq male/3 jaw chuck	143	43	660g
TS6	871 - 005	6N.m/60kgf.cm/53lbf.in	3/8" sq male/3 jaw chuck	143	43	660g
TS10	871 - 001	10N.m/100kgf.cm/90lbf.in	3/8" sq male/3 jaw chuck	143	43	660g

Précision ±0.5% de la pleine échelle



Le capteur rotatif - 'Smart'

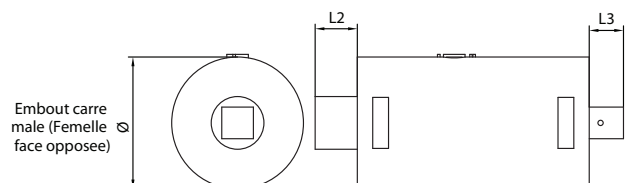
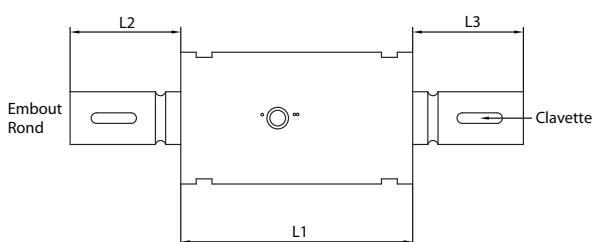
Une gamme complète de capteurs est disponible pour mesurer le couple rotatif. Le capteur rotatif est idéal pour mesurer les applications de couple dynamiques à multiple rotations.

Pour utilisation avec l'afficheur numérique (AFTI) ou le dynamomètre (AFG)

Précision ±1% de la pleine échelle * fixé sur clavette

Modèle	Référence	Capacité	Drive	L1 mm	L2 mm	L3 mm	Ø mm	Max rpm
FAST 2N.m sq	877 - 020	2N.m/20kgf.cm/18lbf.in	1/4" square	70	16	10	40	1000
FAST 2N.m rd	877 - 021	2N.m/20kgf.cm/18lbf.in	Ø 9mm round*	70	28	28	40	5000
FAST 6N.m sq	877 - 022	6N.m/60kgf.cm/53lbf.in	1/4" square	70	16	10	40	1000
FAST 6N.m rd	877 - 023	6N.m/60kgf.cm/53lbf.in	Ø 9mm round*	70	28	28	40	5000
FAST 15N.m sq	877 - 024	15N.m/150kgf.cm/133lbf.in	1/4" square	70	16	10	40	1000
FAST 15N.m rd	877 - 025	15N.m/150kgf.cm/133lbf.in	Ø 9mm round*	70	28	28	40	5000
FAST 60N.m sq	877 - 026	60N.m/600kgf.cm/530lbf.in	3/8" square*	70	24	13	50	1000
FAST 60N.m rd	877 - 027	60N.m/600kgf.cm/530lbf.in	Ø 14mm round*	70	28	28	50	5000
FAST 150N.m sq	877 - 028	150N.m/15.3kgf.m/111lbf.ft	1/2" square	70	35	19	50	1000
FAST 150N.m rd	877 - 029	150N.m/15.3kgf.m/111lbf.ft	Ø 19mm round*	70	55	55	50	5000

Force axiale d'un maximum de 40N Force latérale d'un maximum de 50N (force radiale) Précision ±1% de la pleine échelle * fixé sur clavette



Le dynamomètre BFG

Simple d'utilisation et d'un très bon rapport qualité/prix, le dynamomètre BFG (Basic Force Gauge) offre une incroyable fiabilité pour tout type de mesure en traction et en compression.

Fabriqué en fonte d'aluminium, le boîtier du BFG présente une bonne ergonomie ce qui lui permet d'être utilisé comme un instrument autonome mais aussi d'être fixé à un banc d'essai manuel ou motorisé pour réaliser des tests dans des conditions plus maîtrisées.

Sortie RS232, Mitutoyo, Analogique, pour une transmission simplifiée des données

Mode d'affichage en temps réel pour les essais dont les mesures doivent être affichées à l'écran en continu

Unité de mesure en N, kN, mN, lbf, ozf, kgf et gf avec une fréquence d'échantillonnage de 1000Hz

Précision $\pm 0.25\%$ de la pleine échelle

Capture des valeurs de pics en traction et en compression

Boîtier métallique robuste. Idéal pour la production et en utilisation extérieure

Capteur interne avec tige filetée pour une interchangeabilité simple et rapide des accessoires. Tête du capteur de type mâle 10-32 (de type mâle 5/16 pour AFG 1000N & 2500N)



Caractéristiques de la gamme BFG

Modèle	Référence	mN	kN	gf	kgf	ozf	lbf	
BFG 10	853 - 410	10,000 x 2	10 x 0.002	-	1,000 x 0.2	1 x 0.0002	35 x 0.01	2.2 x 0.0005
BFG 50	853 - 411	50,000 x 10	50 x 0.01	-	5,000 x 1	5 x 0.001	180 x 0.05	11 x 0.002
BFG 200	853 - 412	-	200 x 0.05	-	20,000 x 5	20 x 0.005	720 x 0.2	44 x 0.01
BFG 500	853 - 413	-	500 x 0.1	-	50,000 x 10	50 x 0.01	1,800 x 0.5	110 x 0.02
BFG 1000	853 - 414	-	1,000 x 0.2	1 x 0.0002	-	100 x 0.02	3,500 x 1	220 x 0.05
BFG 2500	853 - 417	-	2,500 x 0.5	2.5 x 0.0005	-	250 x 0.05	9,000 x 2	550 x 0.1

• Précision $\pm 0.25\%$ de la pleine échelle • Température d'étalonnage: $20C \pm 2C$ • Conditions d'utilisation: $10C - 35C$

simple
résistant
ergonomique

POINTS CLÉS:

- 6 capacités: de 10N à 2500N
- Conversion automatique des valeurs affichées lors du changement de l'unité de mesure
- Alimentée par 4 batteries nickel rechargeables
- Deux trous taraudés M5 (entraxe 57mm) prévus pour sa fixation aux bancs d'essai
- Large choix d'accessoires de préhension



BFG fixé sur le banc d'essai manuel MDD

Tous les modèles ont le marquage CE et sont livrés dans une malette de rangement robuste incluant tous les accessoires standards et leur certificat d'étalonnage avec rattachement aux étalons nationaux.



Test de compression axiale



Coffret de rangement BFG + accessoires

Le dynamomètre CFG+

Le dynamomètre CFG+ est un petit instrument de mesure léger et compact, conçu pour réaliser des tests élémentaires de force en traction et en compression. Alimenté avec des batteries de type AA, le CFG+ est livré en standard avec son Certificat de Conformité. Sur demande, un Certificat d'Etalonnage peut également être fourni.

Capture du pic à 500Hz
avec une précision de
 $\pm 0.5\%$ de la pleine échelle

prix séduisant
capture du pic
mobilité

Unités de mesure disponibles en
N, lbf, ozf, kgf et gf avec une
résolution de 1,000

Boîtier plastique léger conçu
pour une utilisation pratique

Capteur interne avec sortie mâle 10-32

Sortie RS232 pour
une transmission
simplifiée des données

Avec son affichage digital, le dynamomètre CFG+ est une alternative aux systèmes traditionnels de mesure à aiguille. Le CFG+, principalement adapté pour des tests basiques, apparaît comme une solution idéale à faible coût.

Caractéristiques de la gamme CFG+

Modèle	Référence	N	kgf	lbf
CFG+ 50	860 - 021	50 x 0.05	5 x 0.005	11 x 0.01
CFG+ 200	860 - 022	200 x 0.2	20 x 0.02	44 x 0.05
CFG+ 500	860 - 023	500 x 0.5	50 x 0.05	110 x 0.1

• Précision $\pm 0.5\%$ de la pleine échelle

Remarque: Les unités de mesure suivantes sont disponibles sur la plupart des modèles de la gamme.

CFG+ Ceux qui diffèrent sont suivis d'un astérisque, kN*, N, mN, kgf, gf**, lbf, ozf

* Non disponible pour le modèle CFG+ 50N

** Non disponible pour les modèles CFG+ 200N et 500N

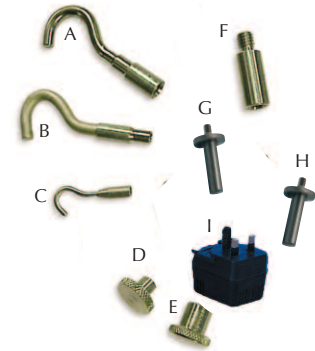


Test sur tiroirs

Accessoires

Chaque dynamomètre est fourni avec un jeu d'accessoires standards pour vous aider à réaliser des tests basiques en traction et en compression.

Une large variété d'accessoires pour la mise en oeuvre de vos tests est également disponible. Pour obtenir plus d'information et élargir votre besoin en accessoires, veuillez vous référer aux nombreuses fiches techniques existantes. Alternativement, nos ingénieurs auront plaisir à concevoir et fabriquer sur mesure, selon vos besoins, les accessoires nécessaires à la réalisation de tous vos essais.



- | | | | |
|---|--|---|---|
| A | 6mm \varnothing - 5/16 filetage UNC (432-122) | F | 30mm long - 5/16 filetage UNC (F-M) (432-008) |
| B | 6mm \varnothing - 10-32 filetage UNF (F) (432-120)) | G | 30mm - 10-32 filetage UNF (F) to 10-32 filetage UNF (M) (432-006) |
| C | 3.2mm \varnothing - 10-32 filetage UNF (F) (432-118) | H | 30mm - 10-32 filetage UNF (F) to M6 (M) (432-007) |
| D | 19mm \varnothing - 10-32 filetage UNF (F) (432-121) | I | Adaptateur secteur/chargeur (304-004) - 220V 2 - fiche ronde
(304-005) - 220V 3 - fiche carrée
(304-006) - 110V 2 - fiche plate |
| E | 19mm \varnothing - 5/16 filetage UNC (F) (432-125) | | |

**Références notées entre parenthèses*

Récapitulatif des accessoires standards livrés avec chaque instrument:

Modèle	A	B	C	D	E	F	G	H	I
AFG 2.5, 5, 10, 25, 50, 100, 250N			•	•			•	•	•
AFG 500N		•		•			•	•	•
AFG 1000 & 2500N	•				•	•			•
BFG 10, 50, 200N			•	•			•	•	•
BFG 500N		•		•			•	•	•
BFG 1000 & 2500N	•				•	•			•
CFG+ 50N			•	•			•	•	
CFG+ 200N		•		•			•	•	
CFG+ 500N		•		•			•	•	

Métrie et service après-vente

Mecmesin veille à ce que tous ces clients puissent bénéficier d'un service de qualité de haut niveau, incluant un support technique fiable ainsi qu'un centre d'étalonnage et de réparation efficace. L'étalonnage, bien que principalement réalisé directement au sein de notre laboratoire, peut également être effectué par l'un de nos ingénieurs sur site.

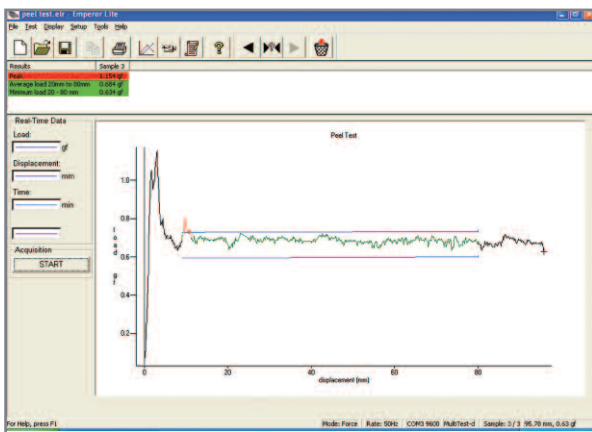


Produits complémentaires

Pour optimiser vos possibilités de test, Mecmesin propose une quantité de produits complémentaires incluant:

Logiciel Emperor™ Lite

Mecmesin Emperor™ Lite est un puissant logiciel d'acquisition de données pouvant être utilisé avec la majorité des instruments de mesure de la gamme force et couple. Le logiciel permet aux opérateurs de réaliser, facilement et rapidement, une analyse approfondie des résultats grâce à la représentation graphique de l'essai. Les commandes de calcul sont paramétrables et offrent des résultats instantanés pour vous permettre d'exploiter avec finesse toutes les informations critiques des échantillons testés.



Représentation graphique d'un test de pelage

- Lecture en temps réel à l'écran du PC
- Réalisation de multiple calculs (pic, pente, moyenne...)
- Identification rapide des résultats critiques avec la fonction d'étiquettes personnalisables
- Rapport d'essai avec graphique

Accessoires de préhension

Mecmesin propose une grande variété d'accessoires capables de satisfaire bon nombre d'applications. Pour ceux qui auraient des attentes spécifiques, notre bureau d'études peut concevoir et fabriquer des accessoires sur mesure répondant avec exactitude à vos besoins.



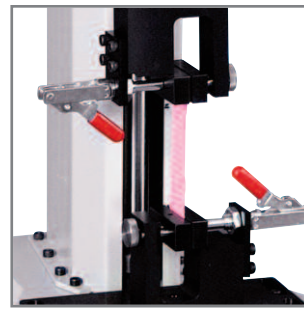
- Plateaux de compression
- Crochets
- Pince pour fixation textile
- Griffes
- Sondes alimentaires
- Pinces auto-serrantes
- Pinces étau à mors plat



Applications

Notre gamme de dynamomètres numériques peut s'utiliser avec les bancs d'essai Mecmesin pour réaliser de nombreuses applications.

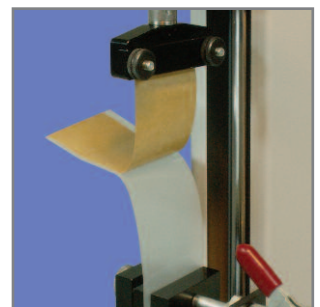
- Test de dévissage
- Test de compression
- Test de déformation
- Test sur dispositifs médicaux
- Test sur emballages
- Test en traction
- Test sur textiles
- Compression axiale



Essai sur textile



Test sur touches de commande



Test d'adhésion - test de pelage

Les équipements Mecmesin sont utilisés avec succès dans de nombreux secteurs industriels, parmi lesquels:



Support/Services

- Réseau mondial de distributeurs
- Garantie de 24 mois
- Support en ligne
- Centre d'étalonnage et service après-vente
- Installation et formation sur site
- Accessoires
- Support technique, expertise en application

Mecmesin

testing to perfection

Plus de 30 ans d'expérience dans la technologie de force & de couple

Créé en 1977, 'Mecmesin Ltd' est aujourd'hui mondialement reconnu comme l'un des leaders dans la technologie de force & de couple pour les tests de contrôle qualité en conception et en production. D'un excellent niveau de performance et de fiabilité, les bancs d'essai garantissent des résultats de très grande qualité. Responsables du contrôle qualité, concepteurs et ingénieurs du monde entier font confiance aux systèmes de mesure de force & de couple Mecmesin, que ce soit sur ligne de production comme en laboratoire, ils permettent d'effectuer un nombre impressionnant d'applications presque sans aucune limite.

Consultez notre site Internet

www.mecmesin.fr



Afrique du Sud	Finlande	Philippines
Algérie	France	Pologne
Allemagne	Grèce	Portugal
Arabie Saoudite	Hong Kong	République Tchèque
Argentine	Hongrie	Roumanie
Australie	Inde	Russie
Autriche	Indonésie	Singapour
Bangladesh	Iran	Slovaquie
Belgique	Irlande	Slovénie
Brésil	Israël	Sri Lanka
Canada	Italie	Suède
Chili	Japon	Suisse
Chine	Liban	Taiwan
Colombie	Malaisie	Thaïlande
Corée	Maroc	Tunisie
Costa Rica	Mexique	Turquie
Danemark	Norvège	USA
Egypte	Nouvelle-Zélande	Venezuela
Espagne	Pays-Bas	Vietnam

Où que vous soyez dans le monde, Mecmesin peut vous aider grâce à son réseau de distribution.



Certificate No. FS 58553

TAMPON DU DISTRIBUTEUR

Siège

Mecmesin Limited

Newton House,
Spring Copse Business Park,
Slinfold, West Sussex,
RH13 0SZ, United Kingdom.
e. sales@mecmesin.com
t. +44 (0) 1403 799979
f. +44 (0) 1403 799975

France

Mecmesin

55, Impasse du Moulin,
Les Olivades, 30470 Aimargues,
France.
e. serge.sebe@mecmesin.com
t. +33 (0) 4 66 53 90 02
p. +33 (0) 6 8647 7817
f. +33 (0) 4 66 53 90 02