



ON AIR

LA PORTE AUTOMATIQUE
INTELLIGENTE QUI VOIT,
RECONNAÎT, COMMUNIQUE.

FAAC
Simply automatic.



DEPUIS TOUJOURS UNE LONGUEUR D'AVANCE

UNE HISTOIRE À L'AVANT-GARDE

Il y a plus de 50 ans nous avons automatisé le premier portail et, depuis lors, nous avons ouvert les portes de l'automatisme pour révolutionner la vie quotidienne de nos clients dans de nombreux secteurs.

Encore et depuis toujours, **la qualité, la sécurité, la recherche et le développement** sont nos 3 atouts fondamentaux, les bases du processus d'innovation journalière dans le Groupe FAAC.

CHAQUE JOUR VERS DE NOUVEAUX OBJECTIFS

Le résultat de ce processus se traduit aujourd'hui par plus de **70 brevets internationaux**, fruit de l'investissement de plus en plus croissant dans la recherche et le développement. **211 employés** engagés chaque jour dans la **R&D** et un investissement qui a atteint, au cours de 2018, les 13,5 millions d'euros.

FAAC

DES ANNÉES 90 À AUJOURD'HUI

INNOVATION DANS LE MONDE DES PORTES AUTOMATIQUES



ENERGY SAVING

Le système intelligent qui optimise les ouvertures et réduit les déperditions thermiques

- + ÉCONOMIE D'ÉNERGIE
- DISPERSIONS THERMIQUES

Il détermine la direction de déplacement en optimisant les temps d'ouverture et de fermeture des vantaux.



AIRSLIDE

Le brevet FAAC exclusif: un produit '2 en 1'

- + CONFORT
- CONSOMMATIONS

La seule entrée avec lame d'air intégrée qui crée une barrière invisible contre les écarts thermiques, la pollution, la poussière et les insectes, sans qu'il ne soit nécessaire de fermer les portes.



RÉARMEMENT AUTOMATIQUE

La technologie qui rend votre entrée plus sûre

- + SÉCURITÉ
- COÛTS ET DÉLAIS D'ENTRETIEN

Il garantit la continuité de fonctionnement de l'entrée sans intervention manuelle, même suite à l'ouverture à dégivrage des vantaux.

VOIT

QUI ENTRENT ET
QUI SORTENT

RECONNAÎT

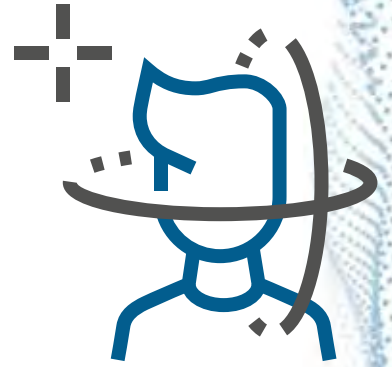
ÂGE ET SEXE
DES CLIENTS

COMMUNIQUE

CONTENUS
PERSONNALISÉS

**LA SMART
ENTRÉE QUI
FAIT ÉVOLUER
LE POINT
DE VENTE**

ON AIR



Les technologies les plus évoluées de d'affichage dynamique entrent chez FAAC pour révolutionner le monde des portes automatiques.

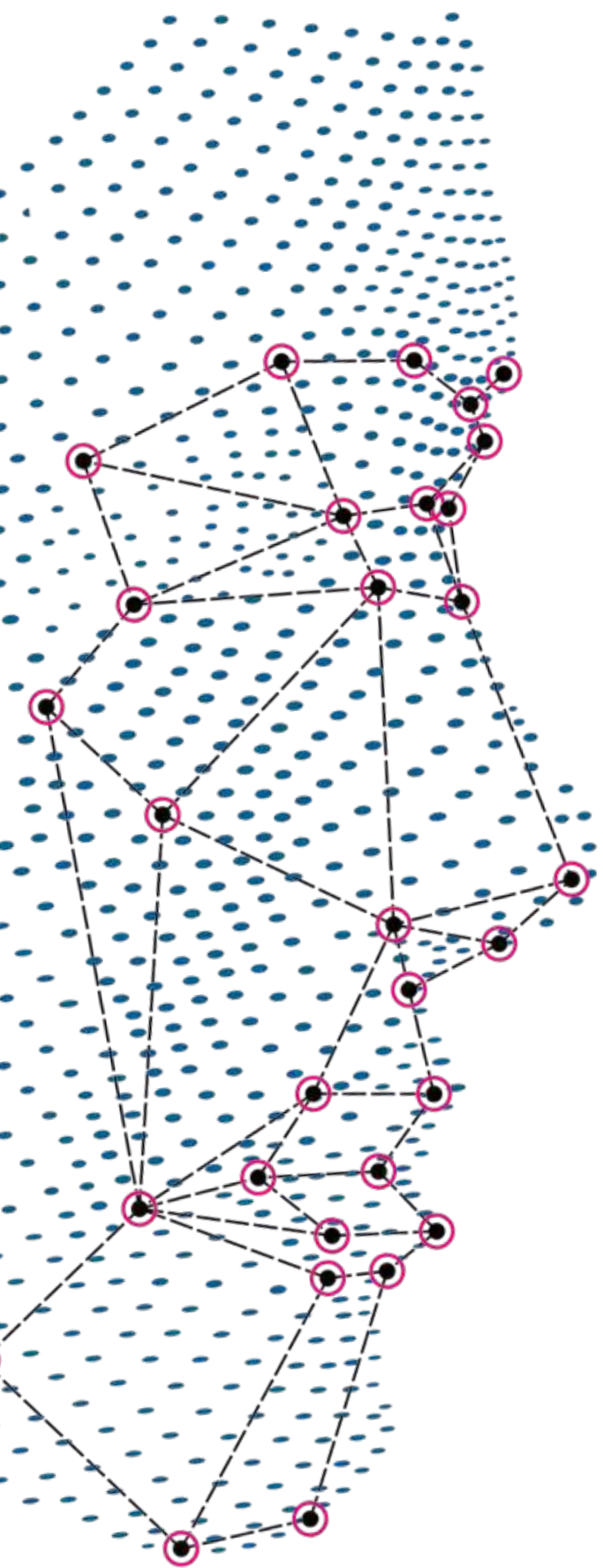
C'est ainsi que naît **ON AIR**, la première entrée multimédia avec écran **SAMSUNG** intégré, qui transforme l'entrée du point de vente en un instrument de communication et de promotion.



Une vitrine intelligente et interactive qui montre ce que vous voulez à qui vous voulez, en vous donnant la possibilité d'obtenir des revenus publicitaires.

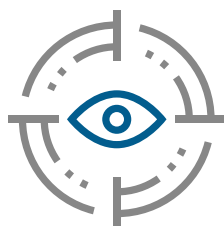
ON AIR est un brevet FAAC exclusif

ELLE REPÈRE LES
PERSONNES QUI
ENTRENT ELLE
ANALYSE LES
DONNÉES
ELLE PERSONNALISE
LES CONTENUS



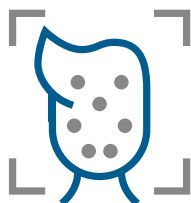
**ON
AIR**

LA RÉVOLUTION DES PORTAUX



VOIT

Grâce à des capteurs et des caméras intégrées, ON AIR voit toujours ceux qui passent et ceux qui ont l'intention d'entrer. Dans n'importe quel contexte architectural, ON AIR garantit la performance maximale, indépendamment des conditions de luminosité.



RECONNAÎT

Dotée de caméras pour la reconnaissance du sexe et de l'âge, ON AIR identifie la cible afin de ne montrer à chaque client que les contenus les plus pertinents. ON AIR est conforme au RGPD ! Dans le respect de la réglementation européenne en matière de confidentialité, aucune image n'est mémorisée.



COMMUNIQUE

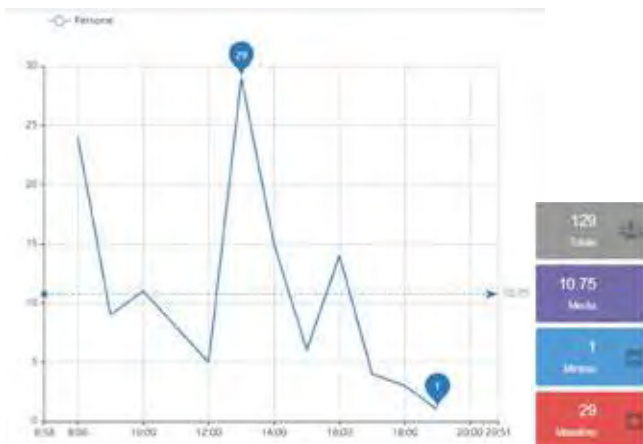
Par l'intermédiaire de la fonction Syncro, ON AIR transmet instantanément des contenus personnalisés, projetés à l'écran en temps réel. La plateforme de CMS MagicINFO permet de programmer facilement des images et des vidéos d'un seul point, même en cas d'installation sur plusieurs sites.

OLUTION TES AUTOMATIQUES

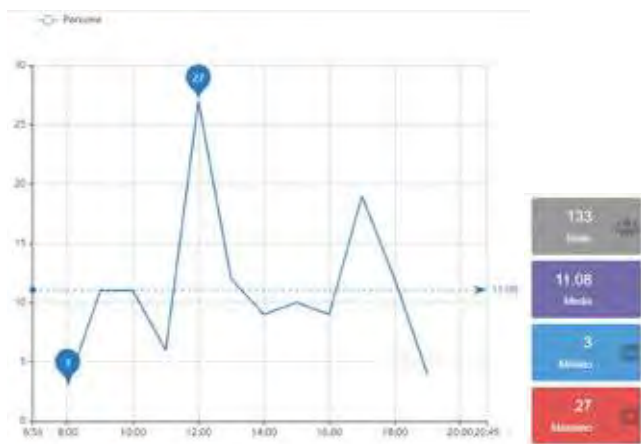
VOTRE DATA ANALYST

ON AIR est également un instrument de mesure qui collecte des données précieuses pour le point de vente. Elle détecte le nombre d'entrées, les plages horaires et l'intervalle d'âge des clients, en élaborant des statistiques et des rapports sur les accès.

PERSONNES ENTRÉES



PERSONNES SORTIES



ÂGE



SEXE






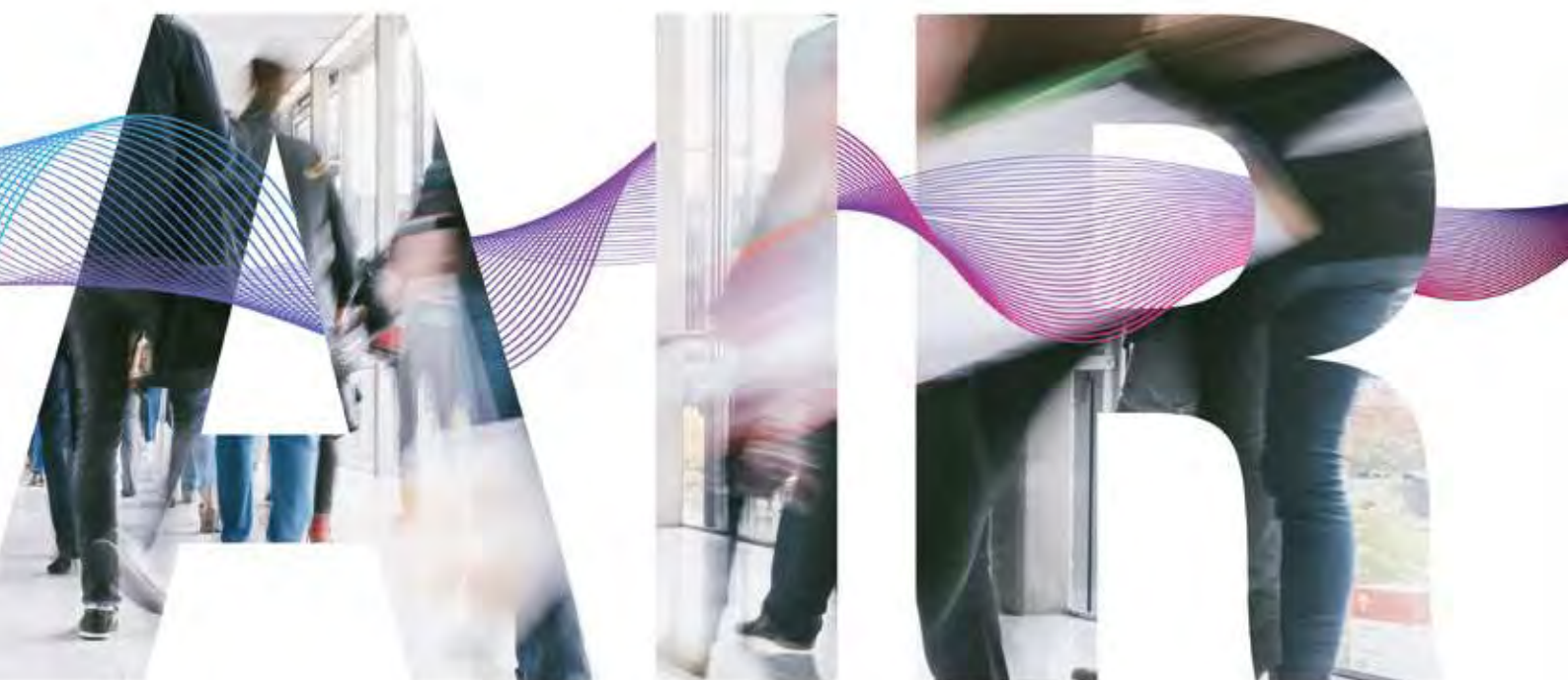


3 APPLICATIONS DIFFÉRENTES

CHOISISSEZ L'INSTALLATION LA PLUS INDIQUÉE POUR VOUS

ON AIR est l'idéal dans tous les contextes commerciaux ou logistiques, les lieux de rassemblement, sportifs, de passage, les grandes gares et les aéroports, la grande distribution et le commerce de détail. Différentes solutions disponibles pour s'adapter au mieux aux caractéristiques de votre point de vente.

USAGES	VITRAGE	LUMINOSITÉ (CD/M2)	ÉPAISSEUR ON AIR	APPLICATIONS
À L'INTÉRIEUR 	Simple stratifié	500-700	100mm	pour des applications internes qui ne ressentent pas l'influence de l'environnement externe.
SANS SOLEIL 	Chambre avec traitement thermique	700-1000	150mm	pour des applications sur façade sans exposition solaire directe.
PLEIN SOLEIL 	Chambre avec traitement thermique	4000	150mm	pour des applications sur façade avec exposition solaire directe.



4 SÉRIES D'ÉCRAN PLUSIEURS DIMENSIONS



PM-H/QMR Series
500NIT

Épaisseur 30/48 mm



PHF-P/QHR Series
700NIT

Épaisseur 30/48 mm



OMseries
1000NIT

Épaisseur 55 mm



OMNseries
4000NIT

Épaisseur 60mm

PORTE AUTOMATIQUE AVEC AFFICHAGE DYNAMIQUE INTÉGRÉ ON AIR AVEC AUTOMATISME FAAC

SECTION ENTRÉE TK35

- > Entrée coulissante avec profils extrudés en aluminium section 35 mm série TK35.
- > Les profils sont réalisés en alliage d'aluminium extrudé EN AW-6060 d'une section de 35 mm, indiqué pour créer des portes pour des entrées automatiques standards ou télescopiques et ils respectent toutes les exigences de sécurité prévues par la Directive Machines 2006/42/CE et par la Norme EN16005.
- > Entrée à simple ou double vantail mobile et fixe.
- > Vantaux disposés pour l'introduction de vitres simples stratifiées 8-10 mm et de vitres chambre stratifiées 24 mm.
- > Finition des vantaux, de la structure et du caisson au moyen de l'oxydation ou de la peinture avec des coloris RAL.
- > Dimensions max Largeur du Passage (lxH) : 3000 x 3000 mm
- > Dimensions max Largeur du Mur (lxH) : 6000 x 4500 mm (avec imposte)
- > Au centre des vantaux coulissant sont installés des joints en caoutchouc accompagnés de brosses qui garantissent la fermeture des vantaux en limitant l'entrée de l'air et des poussières.
- > Le socle inférieur, réalisé avec le profil BASE, peut contenir un profil spécial en aluminium pour le coulissement du patin au sol, et il permet de fixer les brosses pour l'étanchéité thermique.
- > On utilise sur les côtés un système "labyrinthe" constitué par deux profils verticaux et par une brosse de butée qui se croisent lorsque les portes sont fermées. Ce labyrinthe augmente l'étanchéité thermique de l'entrée.
- > Les portes réalisées avec les profils TK35 sont caractérisées par deux profils principaux et par une série de profils accessoires:
- > GRAND PROFIL DE BASE 35 x 60 mm : utilisé comme un profil unique sur tout le périmètre de la porte fixe et mobile, et il peut contenir une serrure mécanique avec des verrous verticaux ou accrochés.
- > PETIT PROFIL VERTICAL 35 x 30 mm : Exclusivement utilisé pour les montants verticaux pour obtenir un impact esthétique plus compact que le profil de base.

SECTION VANTAIL FIXE MULTIMÉDIA ON AIR

- > Vantail fixe avec double panneau vitré, avant et arrière, disposé pour y introduire un écran professionnel.
- > Panneau arrière avec fermeture à clé ouvrable pour le montage et les inspections.
- > Panneau arrière disposé avec deux fissures, une supérieure et une inférieure pour une ventilation naturelle dans le vantail fixe pour éviter la surchauffe de l'écran
- > Possibilité d'avoir le panneau arrière dans la version POCKET : le vantail coulissant glisse à l'intérieur du vantail fixe multimédia en évitant ainsi des impacts ou des chocs contre des obstacles pendant l'ouverture, conformément à ce qui est demandé par la réglementation en vigueur en termes de sécurité EN16005
- > 3 différentes versions sont disponibles : À L'INTÉRIEUR,



ERA Smart Center – Sonepar Italia – Milan

SANS SOLEIL, PLEIN SOLEIL

- > À L'INTÉRIEUR : pour des applications à l'intérieur, avec des vitres simples de sécurité aussi bien pour le panneau avant que pour le panneau arrière. Écran à basse luminosité.
- > SANS SOLEIL : pour des applications sur des façades

qui donnent vers l'extérieur sans exposition solaire directe. Panneau avant avec vitre chambre stratifiée de sécurité 24 mm avec traitement thermique spécial pour la réduction de la chaleur et de la réflexion, avec traitement nanotechnologique anti-humidité et anti-poussière pour une vision parfaite des contenus de l'écran. Panneau arrière avec vitre simple de sécurité. Écran à luminosité moyenne.

- > PLEIN SOLEIL : pour des applications sur des façades qui donnent vers l'extérieur avec exposition solaire directe. Panneau avant avec vitre chambre stratifiée de sécurité 24 mm avec traitement thermique spécial pour la réduction de la chaleur et de la réflexion, avec traitement nanotechnologique anti-humidité et anti-poussière pour une vision parfaite des contenus de l'écran. Panneau arrière avec vitre simple de sécurité. Écran à haute luminosité.
- > 3 différents types de vitre TRANSPARENTE, NOIRE, MIROIR
 - > TRANSPARENTE : vitre de sécurité simple ou chambre 24 mm complètement transparente avec uniquement le cadre autour de l'écran imprimé directement sur la vitre dans les couleurs au choix du client.
 - > NOIRE : vitre de sécurité simple ou chambre 24 mm de couleur noire pour exalter les images reproduites par les écrans. En effet, l'arrière-plan noir des images se fond à la totalité de la vitre
 - > MIROIR : vitre de sécurité simple (seulement applications À L'INTÉRIEUR) avec effet miroir pour exalter les images reproduites par les écrans. En effet, l'arrière-plan noir des images laisse l'effet miroir de la vitre inchangé.
- > Caméra intégrée sur le passage pour piétons pour le comptage des personnes à l'entrée et à la sortie.
- > Caméra intégrée dans le module multimédia pour l'identification du sexe et de l'âge de la clientèle, conformément avec le GDPR car des données sensibles ne sont pas mémorisées, mais des données génériques sont générées.
- > Contenus numériques et analyse à partir de caméras gérés par des applications de tiers prévues à cet effet vendues séparément.
- > Écrans SAMSUNG professionnels à basse, moyenne et haute luminosité garantis dans toute condition d'application. Les écrans à haute luminosité ont intégré un traitement anti-rayons UV spécial dans le panneau frontal pour travailler sous l'exposition solaire directe sans détériorer l'image.

AUTOMATISME A1400 AIR

- > Automatisme électromécanique, conforme à la Réglementation Européenne EN 16005 et EN 13489-1 PI « C » ou « D », pour portes coulissantes disponible à simple ou double vantail avec ouverture de passage jusqu'à 3 000 mm.
- > Poids max jusqu'à 200 kg (250 kg) pour vantail simple et 120+120 kg (180+180 kg) pour double vantail, (version avec double moteur).
- > Profil de support en aluminium anodisé extrudé fourni rainuré pour le réglage en hauteur et en largeur. Dimensions (hauteur x profondeur) 100/140 x 166 mm. Rail de coulissement intégré au profil.

- > Carter frontal en aluminium naturel et/ou anodisé, de 100 mm ou 140 mm de hauteur avec forme en « L », conçu pour le blocage en position ouverte pour l'entretien.
- > Parachute de sécurité pouvant être facilement assemblé avec la barre transversale pour éviter des chutes du carter.
- > Pré-disposition pour adapter les vantaux d'épaisseurs différentes (max 60 mm)



- > Emplacement pour charnières sur le profil de support isolé de celui-ci par des supports anti-vibration (ouverture carter par le biais de la rotation vers le haut)
- > Poulie de renvoi avec dispositif de réglage tension courroie à vis.
- > Courroie de transmission électroconductrice
- > Mesure des masses et des frottements de coulissement
- > 2 chariots (version 1 vantail mobile) ou 4 chariots (version 2 vantaux) Réglage en hauteur +/- 7,5 mm
- > Moteur électrique 36 Vcc avec réducteur spécial conçu pour faible niveau de bruit et des encombrements réduits (zeroffset) TESTÉ POUR 2 000 000 D'OUVERTURES ET DE FERMETURES SANS ENTRETIEN
- > Codeur 100 impulsions/tour
- > Batterie d'urgence qui garantit 30 minutes de fonctionnement en cycle continu sans alimentation
- > Bloc moteur électromécanique avec déverrouillage manuel
- > Unité de contrôle E1SL avec microprocesseur à 64 BIT
- > Unité d'alimentation « Switching » 230 Vca
- > Dispositif « Energy Saving » qui permet de réduire les temps d'ouverture et de fermeture des portes coulissantes, en réduisant les dispersions thermiques

entre l'intérieur et l'extérieur grâce à la reconnaissance du sens du parcours du piéton, en cas d'éloignement ou de passage latéral parallèlement à la porte automatique.

- > Possibilité de réglage des vitesses, des forces, des accélérations et des décélérations optimales en fonction du poids des vantaux.

clé ou un code de sécurité (EN 16005).

- > Accès aux menus de programmation avec un mot de passe UTILISATEUR ou INSTALLATEUR.
- > Réglages automatiques :
 - > Identifications des positions ouverte et fermée



- > Surveillance des capteurs de sécurité conformément à la norme EN 16005
- > Sécurité anti-écrasement conformément à EN 16005
- > Afficheur LCD pour visualiser les états de la porte et le diagnostic des pannes et pour la programmation de BASE et AVANCÉE par l'intermédiaire de 3 boutons
- > Entrée USB pour téléchargement et transfert de mises à jour, programmations, temporisateur, journal des événements
- > Entrées et sorties programmables
- > Borniers colorés amovibles dédiés aux différents accessoires/capteurs avec sérigraphie illustrant la fonction de chaque cosse.
- > Mise à jour du micrologiciel et téléchargement/transfert de certaines informations (configurations, timer, log) par l'intermédiaire d'une clé USB.
- > Fonctions de SETUP et de RESET directement accessibles à partir de la carte.
- > Clavier de fonction SDK EVO avec afficheur graphique pour la programmation de base/avancée et le diagnostic. Boutons pour le choix des fonctions de la porte.
- > Fonctions du clavier : Automatique – Manuel – Nuit – Ouvert – Unidirectionnel – Ouverture partielle.
- > Les fonctions Manuel et Nuit sont utilisables avec une
 - > Choix de la vitesse, accélérations et décélérations optimales
 - > Suivi des capteurs selon EN16005
 - > Sécurité anti-écrasement conformément à EN16005
 - > Possibilité de réglage vitesse et exécution SET UP directement sur la carte (sans aide) de programmeurs externes)
- > Fonction de RESET
- > 2 contacts de sortie configurables
- > 2 contacts d'entrée configurables
- > 2 contacts d'entrée de secours configurables
- > 2 entrées des capteurs de sécurité suivis EN16005 programmables
- > CANBUS pour une gestion « smart » de :
 - > INTERCOM (réseau filaire intégré entre les automatismes, une Master et jusqu'à 15 slave. À partir de la Master, il est possible de configurer le mode de fonctionnement de tous les automatismes en réseau, comme par exemple le mode nuit (ou porte ouverte)
 - > VERROUILLAGE (deux entrées, l'ouverture de l'une dépend de la fermeture de l'autre)

- > MASTER/SLAVE (possibilité de connecter deux automatismes pour un vantail avec ouverture à droite et à gauche afin de réaliser un automatisme à double vantail de 110+110 kg parfaitement synchronisé)
- > VERROUILLAGE+MASTER/SLAVE (une combinaison des deux ci-dessus)
- > Fonction « Gong »
- > Fonctions « Lumières de courtoisie »
- > Fonction « Fermeture immédiate »
- > Afficheur LCD pour visualiser les états de la porte, le diagnostic des pannes et la programmation
- > Programmation **BASE** :
 - > nombre de vantaux
 - > temps pause
 - > Energy saving
 - > pause nuit
 - > vitesse ouverture et fermeture
 - > force de poussée en ouverture et en fermeture
 - > temps de force de poussée
 - > programmations détecteurs interne/externe
 - > configuration secours
- > Programmation **AVANCÉE** :
 - > gestion capteurs protection sous surveillance
 - > configuration entrée et secours
 - > fonction pharmacie
 - > bloc moteur
 - > Gestion batterie
 - > surveillance bloc moteur
 - > kit double moteur
 - > retard entrée fonction nuit
 - > configuration sortie
 - > état entrées
- > Carter frontal en aluminium naturel et/ou anodisé, de 100 mm de hauteur avec forme en « L », conçu pour le blocage en position ouverte pour l'entretien.
- > Parachute de sécurité pouvant être facilement assemblé avec la barre transversale pour éviter des chutes du carter.
- > Pré-fracturations pour adapter les vantaux d'épaisseurs différentes (max 60 mm)
- > Emplacement pour charnières sur le profil de support isolé de celui-ci par des supports anti-vibration (ouverture carter par le biais de la rotation vers le haut)
- > Poulie de renvoi avec dispositif de réglage tension courroie à vis.
- > Courroie de transmission électroconductrice
- > Mesure des masses et des frottements de coulissement
- > 2 chariots (version 1 vantail mobile) ou 4 chariots (version 2 vantaux). Réglage en hauteur +/- 7,5 mm
- > Moteur électrique 36 Vcc avec réducteur conçu pour faible niveau de bruit et des encombrements réduits TESTÉ POUR 2 000 000 D'OUVERTURES ET DE FERMETURES SANS ENTRETIEN
- > Codeur 100 impulsions/tour
- > Batterie d'urgence qui garantit 30 minutes de fonctionnement en cycle continu sans alimentation
- > Bloc moteur électromécanique avec déverrouillage manuel
- > Unité de contrôle E1SL avec microprocesseur à 64 BIT
- > Unité d'alimentation « Switching » 230 Vca

AUTOMATISME A1000

- > Automatisme électromécanique, conforme à la Réglementation Européenne EN 16005 et EN 13489-1 PI « C », pour portes coulissantes disponible à simple ou double vantail avec ouverture de passage jusqu'à 3 000 mm.
- > Poids max. jusqu'à 110 kg pour vantail simple et 70+70 kg pour double vantail.
- > Profil de support en aluminium anodisé extrudé fourni rainuré pour le réglage en hauteur et en largeur. Dimensions (hauteur x profondeur) 100 x 150 mm. Rail de coulissement intégré au profil.



ERA Smart Center – Sonepar – Milan

- > Possibilité de réglage des vitesses, des forces, des accélérations et des décélérations optimales en fonction du poids des vantaux.
- > Surveillance des capteurs de sécurité conformément à la norme EN 16005
- > Sécurité anti-écrasement conformément à EN 16005
- > Afficheur LCD pour visualiser les états de la porte et le diagnostic des pannes et pour la programmation de BASE et AVANCÉE par l'intermédiaire de 3 boutons
- > Entrée USB pour téléchargement et transfert de mises à jour, programmations, temporisateur, journal des événements
- > Entrées et sorties programmables
- > Borniers colorés amovibles dédiés aux différents accessoires/capteurs avec sérigraphie illustrant la fonction de chaque cosse.
- > Mise à jour du micrologiciel et téléchargement/transfert de certaines informations (configurations, timer, log) par l'intermédiaire d'une clé USB.
- > Fonctions de SETUP et de RESET directement accessibles à partir de la carte.
- > Clavier de fonction SDK EVO avec afficheur graphique pour la programmation de base/avancée et le diagnostic. Boutons pour le choix des fonctions de la porte.
- > Fonctions du clavier : Automatique – Manuel – Nuit – Ouvert – Unidirectionnel – Ouverture partielle.
- > Les fonctions Manuel et Nuit sont utilisables avec une clé ou un code de sécurité (EN 16005).
- > Accès aux menus de programmation avec un mot de passe UTILISATEUR ou INSTALLATEUR.
- > Réglages automatiques :
 - > Identifications des positions ouverte et fermée
 - > Choix de la vitesse, accélérations et décélérations optimales
 - > Suivi des capteurs selon EN16005
 - > Sécurité anti-écrasement conformément à EN16005
 - > Possibilité de réglage vitesse et exécution SET UP directement sur la carte (sans aide) de programmeurs externes)
- > Fonction de RESET
- > 2 contacts de sortie configurables
- > 2 contacts d'entrée configurables
- > 2 contacts d'entrée de secours configurables
- > 2 entrées des capteurs de sécurité suivis EN16005 programmables
- > CANBUS pour une gestion "smart" de
 - > INTERCOM (réseau filaire intégré entre les automatismes, une Master et jusqu'à 15 slave. À partir de la Master, il est possible de configurer le mode de fonctionnement de tous les automatismes en réseau, comme par exemple le mode nuit (ou porte ouverte)
 - > VERROUILLAGE (deux entrées, l'ouverture de l'une dépend de la fermeture de l'autre)
 - > MASTER/SLAVE (possibilité de connecter deux automatismes pour un vantail avec ouverture à droite et à gauche afin de réaliser un automatisme à double vantail de 110+110 kg parfaitement synchronisé)
- > VERROUILLAGE+MASTER/SLAVE (une combinaison des deux ci-dessus)
- > Fonction « Gong »
- > Fonctions « Lumières de courtoisie »
- > Fonction « Fermeture immédiate »
- > Afficheur LCD pour visualiser les états de la porte, le diagnostic des pannes et la programmation
- > Programmation **BASE** :
 - > nombre de vantaux
 - > temps pause
 - > pause nuit
 - > vitesse ouverture et fermeture
 - > force de poussée en ouverture et en fermeture
 - > temps de force de poussée
 - > programmations détecteurs interne/externe
 - > configuration secours
- > Programmation **AVANCÉE** :
 - > gestion capteurs protection sous surveillance
 - > configuration entrée et secours
 - > fonction pharmacie
 - > bloc moteur
 - > Gestion batterie
 - > surveillance bloc moteur
 - > kit double moteur
 - > retour entrée fonction nuit
 - > configuration sortie
 - > état entrées



ERA

smart center



ERA
smart center

PICCOLO E GRANDE RETAIL

SIÈGE

ITALY

FAAC S.p.A. - Soc. Unipersonale
Via Calari 10 - 40069 Zola Predosa (BO)
Tel. +39 051 61724 - Fax +39 051 0957820
it.info@faacgroup.com - www.faacgroup.com

FAAC DANS LE MONDE

ASIA - PACIFIC

FAAC S.E. ASIA
Selangor, Malaysia
tel. +60 3 5123 0033
www.faacgroup.com.my

AUSTRALIA

FAAC AUSTRALIA PTY LTD
Regents Park, Sidney, NSW
www.faac.com.au

AUSTRIA

FAAC GMBH
Salzburg, Austria
tel. +43 662 85333950
www.faac.at

FAAC BV - TUBULAR MOTORS
Doetinchem, The Netherlands
tel. +49 30 5679 6645
faacbv.info@faacgroup.com
www.faac-tubularmotors.com

BENELUX

FAAC BENELUX NV/SA
Jabbke, Belgium
tel. +32 50 320202
info@faacbenelux.com
www.faacbenelux.com

FAAC BV
Doetinchem, The Netherlands
tel. +31 314 369911
faacbv.info@faacgroup.com
www.faacbv.com

BRAZIL

INDÚSTRIAS ROSSI ELETROMECÂNICA LTDA
Brasília DF, Brazil
tel. +55 61 33998787
www.rossiportoes.com.br

CHINA

FAAC SHANGHAI
Shanghai, China
tel. +86 21 68182970
www.faacgroup.cn

FRANCE

FAAC FRANCE
Saint Priest - Lyon, France
tel. +33 4 72213020
www.faac.fr

FAAC FRANCE - AGENCE PARIS
Massy - Paris, France
tel. +33 4 72213020
www.faac.fr

FAAC FRANCE - DEPARTEMENT VOILETS
Saint Denis de Pile - Bordeaux, France
tel. +33 5 57551890
www.faac.fr

GERMANY

FAAC GMBH
Freilassing, Germany
tel. +49 8654 49810
www.faac.de

FAAC BV - TUBULAR MOTORS
Doetinchem, The Netherlands
tel. +49 30 5679 6645
faacbv.info@faacgroup.com
www.faac-tubularmotors.com

INDIA

MAGNETIC FAAC INDIA PVT LTD.
Chennai - India
Tel. +91 44 421 23297
info@magnetic-india.com
www.faacindia.com

IRELAND

NATIONAL AUTOMATION LTD
Co. Roscommon, Ireland
tel. +353 71 9663893
www.nal.ie

MIDDLE EAST

FAAC MIDDLE EAST FZE
Dubai, UAE
tel. + 971 4 3724190
www.faac.ae

POLAND

FAAC POLSKA SP.ZO.O
Warszawa, Poland
tel. +48 22 8141422
fax +48 22 8142024
www.faac.pl

RUSSIA

FAAC RUSSIA
Moscow, Russia
tel. +7 (495) 646 87 40
www.faac.ru

SCANDINAVIA

FAAC NORDIC AB
Perstorp, Sweden
tel. +46 435 779500
www.faac.se

SOUTH AFRICA

CENTURION SYSTEMS PTY LTD
Johannesburg, South Africa
tel. +27 11 699 2400
www.centsys.co.za

SPAIN

CLEM, S.A.U.
San Sebastián de los Reyes - Madrid, Spain
tel. +34 91 3581110
www.faac.es

SWITZERLAND

FAAC AG
Altdorf, Switzerland
tel. +41 41 8713440
www.faac.ch

UNITED KINGDOM

FAAC UK LTD.
Basingstoke Hampshire, UK
tel. +44 1256 318100
www.faac.co.uk

U.S.A.

FAAC INTERNATIONAL INC
Rockledge, Florida - U.S.A.
tel. +1 866 925 3222
www.faacusa.com

FAAC INTERNATIONAL INC
Fullerton, California - U.S.A.
tel. +1 714 446 9800
www.faacusa.com