

Chariot télescopique 21 m - rotatif

CARACTÉRISTIQUES TECHNIQUES

Hauteur de travail :	20,50 m
Pente franchissable :	45%
Charge maximale :	4999 kg
Rotation continue :	360°
Puissance :	100 ch
Longueur hors tout :	6570 mm
Largeur hors tout :	2550 mm
Largeur avec stabilisateurs :	4270 mm
Hauteur hors tout :	3120 mm
Poids vide :	15900 kg

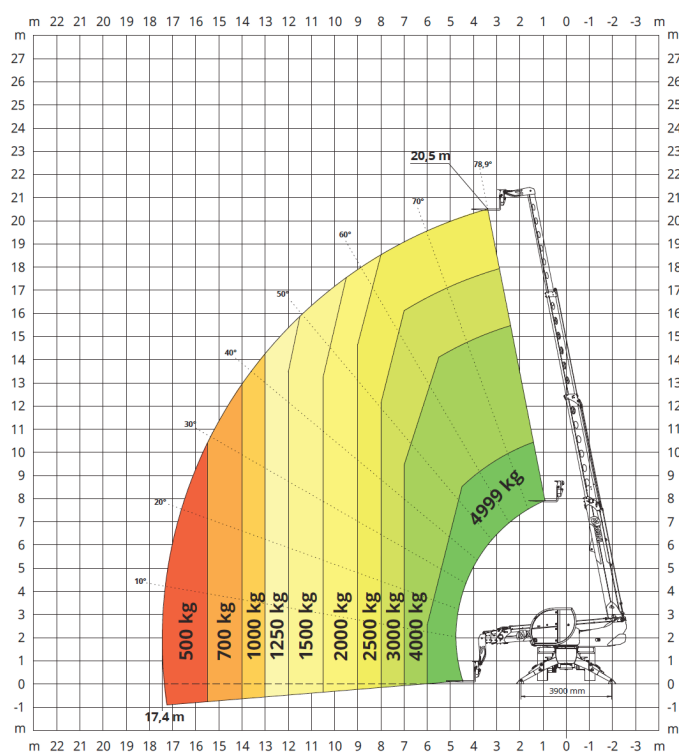
UTILISATION :

transport et manutention de charges sur sites industriels, magasins, entrepôts, parcs de stockage, chantiers

- Transmission hydrostatique
- à commande électronique
- Correcteur de niveau automatique
- Stabilisateurs pivotants
- Climatisation de série



ABAQUE DE CHARGES SUR STABILISATEURS DÉPLOYÉS 360°



TREUIL 5 000 kg

