

Très forte
adhérence
Sans odeur

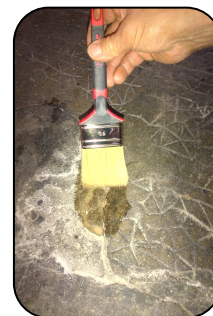
DEPRO® SOLFIX PRIM

PRIMAIRE D'ACCROCHAGE A BASE DE RÉSINE ÉPOXY

Primaire à haut pouvoir d'adhérence - Spécial sols ciment



LES SOLS



IDENTIFICATION

Primaire époxy à base de résine époxy à haut extrait sec destiné à être appliqué avant la mise en place des produits - **DEPRO® SOLFIX GT 50**, **DEPRO® SOLFIX COLOR 15**, **DEPRO® SOLFIX R4**, **DEPRO® CHOC INTENSE**.

UTILISATIONS

- Primaire d'accrochage époxydique sur béton sec avant recouvrement par mortier, ragréage ou autolissant époxy.
- Résine d'imprégnation et de consolidation des chapes et dallages en ciment.
- Traitement antipoussière.

150 gr/m²
par
couche
RENDEMENT



AVANTAGES

- Excellente adhérence sur béton. Grand pouvoir de fixation.
- Facile d'emploi, sans odeur, sans solvant.



MODE D'EMPLOI

Préparation du support : Tous les supports doivent être conformes aux D.T.U et normes en vigueur, de façon générale : Sains, secs, isolé contre les remontées capillaires, cohérents et propres, exempt de toute trace d'huile et de graisse. Les trous et imperfections du support devront être comblés avant mise en peinture avec un mortier époxydique. Les bétons seront âgés d'au moins 28 jours par tranche de 5 cm d'épaisseur. Le taux d'humidité des supports devra impérativement être inférieur à 4% en poids, mesurée en surface et dans la masse. Les supports devront présenter une rugosité suffisante pour permettre l'accroche du produit, les surfaces très fermées seront donc préalablement poncées, rabotées ou grenillées.

Sur béton nu neuf ou ancien : Elimination totale de la laitance et des produits de cure par grenailage ou rabotage puis dépoussiérage soigné.

Sur béton et mortiers de ciment : Sains, durs, d'une cohésion supérieure à 1 MPA (100N/Cm²).

Propres et secs, ne présentant pas de traces de graisse, d'huile, cire, laitance, de produit de ragréage (sauf ragréage époxydique) et de projection de plâtre ou de ciment.

Sur ancienne peinture compatible : Lessivage, rinçage soigné. Elimination des parties non adhérentes. Léger ponçage des surfaces brillantes.

Quelle que soit la nature de l'ancien revêtement procéder à un contrôle de l'adhérence par test de quadrillage.

Préparation du support : Avant la mise en œuvre, les surfaces devront être correctement préparées afin d'obtenir des supports sains, secs et propres, conformément au DTU 59.3.

Température du support : mini 5°C ; maxi 30°C.

Préparation des mélanges : **DEPRO® SOLFIX PRIM** est livré en kit de 2 composants, base et durcisseur, non fractionnable, à mélanger intimement avec un malaxeur électrique ou pneumatique à vitesse lente de façon à ne pas incorporer d'air dans le mélange pendant 3 mn.

Le kit doit être utilisé dans sa totalité.

Homogénéiser la base. Introduire le durcisseur dans la base et malaxer.

Conditions climatiques d'application : Conformément à la norme NF P74-201-1

Température ambiante minimale : supérieure à +10°C

Température du produit : supérieure à +15°C

Température minimale du support : supérieure à +15°C.

En cas de condensation, il faudra s'assurer que cette température est supérieure d'au moins 3°C à celle du point de rosée. Hygrométrie ambiante maximale : 70 %.

.../...

Kits de
0.5 Kg
5 Kg
15 kg

Eviter d'appliquer dans des conditions activant le séchage telles que support chaud, ensoleillement direct.
Application en 2 couches au rouleau. Consommation environ 150g/m².
Ventiler correctement le local d'application pour éviter toute concentration de vapeurs lors du séchage.
La mise en service du sol ne doit pas se faire avant 48 heures après application de la dernière couche.
Temps de mûrissement avant application : 5 minutes à +20°C
Temps de vie du mélange : 20 minutes à +20°C
Il est impératif de veiller à ce qu'il n'y ait pas de formation de bulle lors du séchage, cela diminuerait la résistance mécanique.

Séchage à 20°C : Hors poussière 8 H. Sec 12 H. Recouvrable 24 H.
Circulable léger 72 H. Circulable lourd et lavable 8 jours.

Nettoyage du matériel : DILUANT CHOC

Mise en œuvre : Bien mélanger la partie résine (A) + le durcisseur (B) avec un agitateur mécanique à faible vitesse de façon à obtenir une pâte parfaitement homogène. Racler les côtés et le fond du bidon pendant le mélange pour éviter une mauvaise homogénéisation résine/durcisseur.

Application : Verser progressivement sur le sol le contenu du mélange obtenu.

L'application se fait en une seule couche à l'aide d'une brosse ou d'un rouleau laine.

Nettoyage du matériel : DILUANT CHOC. *Durée de vie du mélange* : 20 minutes à 20°C.

Séchage : Trafic léger 24 heures, trafic lourd et contact produits chimiques 6 jours.

Rendement : 1 kit de 0.5 kg **DEPRO® SOLFIX PRIM** permet de recouvrir environ **2 m²**
1 kit de 5 kg **DEPRO® SOLFIX PRIM** permet de recouvrir environ **32 m²**
1 kit de 15 kg **DEPRO® SOLFIX PRIM** permet de recouvrir environ **96 m²**

Remarque : l'aspect du film et la consommation kg/m² peuvent varier en fonction de la température ambiante qui intervient sur la viscosité de la résine. Les quantités indiquées sont réelles et conformes à nos essais, mais peuvent varier en fonction de l'état de surface.

CARACTERISTIQUES

- Classification AFNOR : Famille 1 classe 6b.
- Densité moyenne du mélange définitif : 1.05 (+/- 0.05). Extrait sec en poids : 98% (+/- 2%)

CONDITIONNEMENT ET STOCKAGE

Kit de 15 kg : base 10.08 kg + durcisseur 4.920 kg

Kit de 5 kg : base 3.36 kg + durcisseur 1.640 kg

Kit de 0.5 kg : base 0.336 kg + durcisseur 0.164 kg

AFNOR : Famille 1 classe 3 - Point éclair : < 21°C.

Stockage : Dans un local ventilé, 12 mois en emballage d'origine hermétiquement fermé à l'abri du gel et de la chaleur.

SPÉCIFICATIONS RÉGLEMENTAIRES : Afnor NF T 36-005 Famille 1 Classe 6b.

COV (directive 2004/42/CE) : Valeur limite UE pour ce produit (A/J) : 500 g/l (2010)

Ce produit contient au maximum 18 g/l de COV

Hygiène et sécurité : Respecter toutes les précautions d'usage. Se reporter à la Fiche de Données de Sécurité gratuite sur simple demande ou sur internet, site www.deproma.com.

Consulter l'étiquette informative sur l'emballage.

Élimination des déchets:

Vider complètement le récipient. Recycler ou éliminer conformément aux législations en vigueur, de préférence par un collecteur ou une entreprise agréée (centre de tri).

Ne pas contaminer le sol ou l'eau avec des déchets, ne pas procéder à leur élimination dans l'environnement.

Remarques : Porter un vêtement de protection approprié, des gants et un appareil de protection des yeux et du visage.

Important : Les renseignements donnés dans cette fiche technique ne peuvent en aucun cas constituer une garantie de notre part et n'entraînent aucune dérogation à nos conditions générales de ventes figurant au verso de nos bons de commande. Il appartient à l'utilisateur d'effectuer des essais préalables à chaque type d'utilisation et de suivre les préconisations de la fiche du produit. Notre responsabilité ne se substitue, en aucun cas à celle de l'apporteur. Il lui appartient de vérifier que cette fiche est toujours en vigueur à la date d'application du produit concerné.

Réf : 06

oct.-17

