

IDEAL THE 56

Massicot programmable de nouvelle génération pour une efficacité et une productivité accrues en toute intelligence. Avec barrage immatériel par cellules et presse hydraulique.

Longueur de coupe	560 mm
Capacité de coupe	80 / 77* mm
Coupe minimale	<15 / 60* mm
Profondeur de table	560 mm

* avec platine de presse

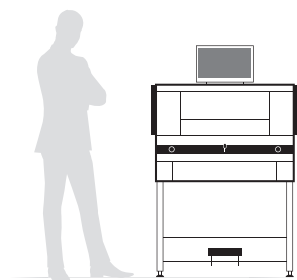


max.
80
mm

← 56 cm →

Caractéristiques techniques

Alimentation électrique	230 V / 50 Hz / 1~
Protection par fusible	16 A



Dimensions et poids

Dimensions (mm)	1523 x 979 x 1211 (H x L x P)
Hauteur de table	ajustable 950 – 1000 mm
Poids	env. 303 kg

Équipements (Hardware)

Affichage et réglages via écran tactile de 15.6" • PRECISION DRIVE : entraînement électro-mécanique de précision de la lame et entraînement hydraulique de la presse (en attente de brevet) • Positionnement programmable et manuel de la butée arrière avec ergonomie et logique optimales pour l'opérateur • Butée arrière réglable avec séparations étroites et patins en plastique • Butée arrière guidée par vis sans fin de précision • Réglage en continu de la pression de serrage requise via l'écran tactile • Platine de presse à commande électronique, idéale pour les travaux délicats - optimise la répartition de la pression de serrage là où elle est requise • Pédale mécanique indépendante pour la descente de la presse (brevet en attente) • EASY-TOUCH : déclenchement simple et sûr de la coupe par boutons bi-manuels avec rétro-éclairage indiquant l'état • Éclairage de la table avant par LEDs avec gradation infinie • Matérialisation optique de la ligne de coupe par LEDs avec gradation infinie • Élément ergonomique de contrôle pour l'ajustement manuel de la position de la butée arrière • Hauteur de la table réglable de manière ergonomique de 950 à 1000 mm • Porte lame tout en acier avec glissières réglables (brevet en attente) • Lame en acier de qualité supérieure • Réglage de la profondeur de la lame accessible de manière ergonomique à l'avant de la machine (brevet en attente) • Changement de la réglette par un mécanisme ergonomique d'éjection • Système intégré d'autodiagnostic des pannes avec journal des erreurs • Rangement intégré des outils à l'avant de la machine (outils inclus) • Construction robuste et stable, entièrement métallique • Stand compatible avec les chariots élévateurs avec étagère de rangement • Cale de taquage • **Accessoires optionnels** (coût supplémentaire): jeu de tables latérales (droite/gauche), portes et parois pour le stand.

Système de Coupe Sécurisée – SCS

Barrage immatériel par cellules photo-électriques sur la table avant • Carter de protection sur la table arrière • Système d'entraînement réglable, avec contrôle de sécurité intégré (en attente de brevet) • Interrupteur principal • Verrouillage par code : verrou électronique réglable en option • Commande bi-manuelle par boutons EASY-TOUCH pour la descente de la lame • Changement facile de la lame et de la réglette • Dispositif de changement de lame protégeant le tranchant • Guidage animé de l'opérateur lors du changement de lame (avec test de coupe).

Réglage et programmation via un écran tactile de 15,6". Logiciel intuitif et interface multipoint pour une utilisation similaire à une tablette ou un smartphone.

Mode de programmation innovant

Gestionnaire de fichiers et favoris

Réglages spécifiques à l'utilisateur

Assistance interactive de l'utilisateur



Autres caractéristiques techniques

Écran	1366 x 768 pixels
Interface	tactile multipoint
Connectique	LAN, USB
Presse hydraulique	programmable
Pression de serrage, min	env. 250 daN
Pression de serrage, max.	env. 1000 daN
Vitesse butée arrière	jusqu'à env. 10 cm/sec.

Autres dimensions et poids

Largeur	sans tables latérales 979 mm
	avec tables latérales 1779 mm
Hauteur	sans écran tactile 1334 mm
Poids	avec portes/parois env. 315 kg
	avec tables latérales env. 316 kg

Logiciel puissant de dernière génération

Interface utilisateur claire et fonctionnelle avec un affichage intelligemment divisé • CUT CONTROL : fonctions principales directement accessibles par des icônes explicites • Création intuitive de programmes de coupe avec guidage de l'utilisateur et pression de serrage programmable • Guidage de l'utilisateur pour la manipulation du matériau à couper pendant le déroulement du programme • DATA MANAGER : arborescence des dossiers librement sélectionnable et fichiers nommables individuellement pour les programmes de coupe/travaux d'impression sauvegardés • Fonction favoris : fichiers les plus récemment utilisés • Fonction de recherche pratique • Paramètres utilisateur/par défaut extensibles, individuels et programmables : différents utilisateurs, projets, travaux d'impression ; pression de serrage, vitesse de la butée arrière, etc. • Mode d'économie d'énergie réglable • Journal des erreurs - Programmes de coupe enregistrés sur une clé USB de 4 Go (incluse).

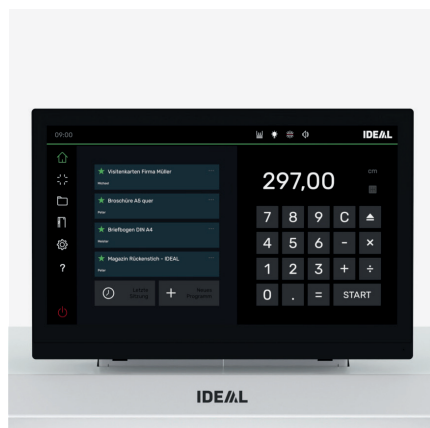
Écran tactile

Utilisation intuitive, avec de nombreuses options de réglage personnalisés : Éclairage de la zone de travail • Indicateur de la ligne de coupe • Luminosité de l'écran tactile • Vitesse de déplacement de la butée arrière • Pression de serrage • Luminosité des boutons d'activation de coupe • Volume du haut-parleur de l'écran tactile • Affichage des mesures commutable à tout moment (mm, cm, pouces) • Toutes les vues de l'écran affichent de manière centralisée : l'heure ; la pression de serrage ; l'éclairage de la table de coupe ; l'indicateur de la ligne de coupe ; le haut-parleur de l'écran • État du barrage immatériel par cellules • À gauche : barre de menu des fonctions principales ; favoris enregistrés. À droite : clavier numérique.

Commande de la butée arrière

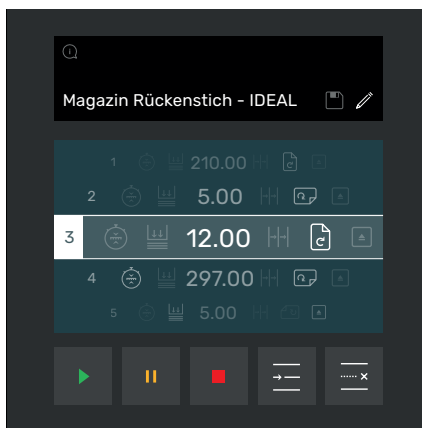
Commande électrique de la butée arrière, programmable individuellement via l'écran tactile • Les étapes du programme en cours défilent sur l'écran • Guidage utilisateur multi-langues • Unités de mesure modifiables à tout moment en mm / cm / pouce (précision de 1/10 mm ou 1/100 de pouce) • Des milliers de programmes avec un nombre illimité d'étapes mémorisables (jusqu'à 99 coupe répétitives au sein d'un programme) • Exécution automatique du programme • Saisie directe des mesures via le clavier numérique • Calculatrice intégrée (quatre opérations arithmétiques de base) - Fonction SET pour la mesure de référence - Fonction EJECT pour éjecter le papier ; peut être intégrée dans les programmes de coupe.

Équipements



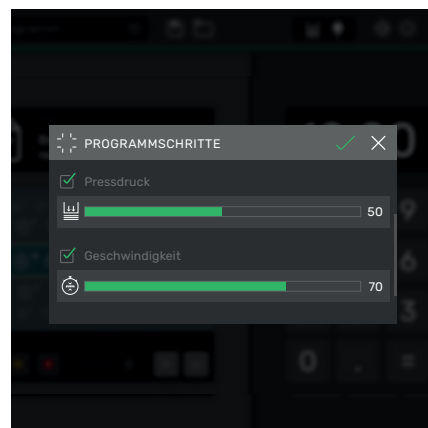
ÉCRAN TACTILE MULTIPOINT DE 15.6"

Interface intuitive et fonctionnelle similaire à une tablette et écran principal intelligemment divisé. L'inclinaison réglable de l'écran permet de s'adapter à la taille de l'utilisateur et aux conditions d'éclairage.



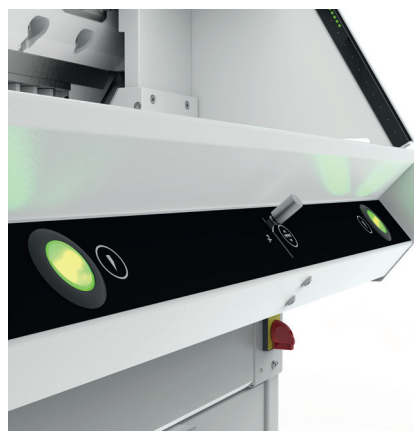
CUT CONTROL

Totalement transparent : les différentes étapes du programme de coupe en cours sont affichées de façon consécutive. Chaque étape est numérotée et modifiable individuellement.



PRESSION HYDRAULIQUE

L'entraînement hydraulique de précision est non seulement précis, mais aussi très pratique : la pression de serrage est réglable en continu et programmable par touche.



EASY-TOUCH

Déclenchement bi-manuel de la coupe, pratique et sûr à l'aide des boutons d'activation EASY-TOUCH avec rétro-éclairage intégré indiquant l'état de fonctionnement.



PRECISION DRIVE

Le réglage manuel fin de la butée arrière assure une précision maximale – facile à utiliser grâce à l'élément de commande ergonomique situé à l'avant de la machine.



SYSTÈME DE COUPE SÉCURISÉE – SCS

Sécurité maximale et confort de coupe pour l'utilisateur : barrage immatériel par cellules photo-électriques sur la table avant avec indication de l'état (rouge/vert) sur l'écran et activation bi-manuelle de la descente de la lame par boutons pour une coupe totalement sécurisée.

