



KIT Jardinière Déco - 100x50x50cm - JR35100050050C5P

mailles 5x5cm

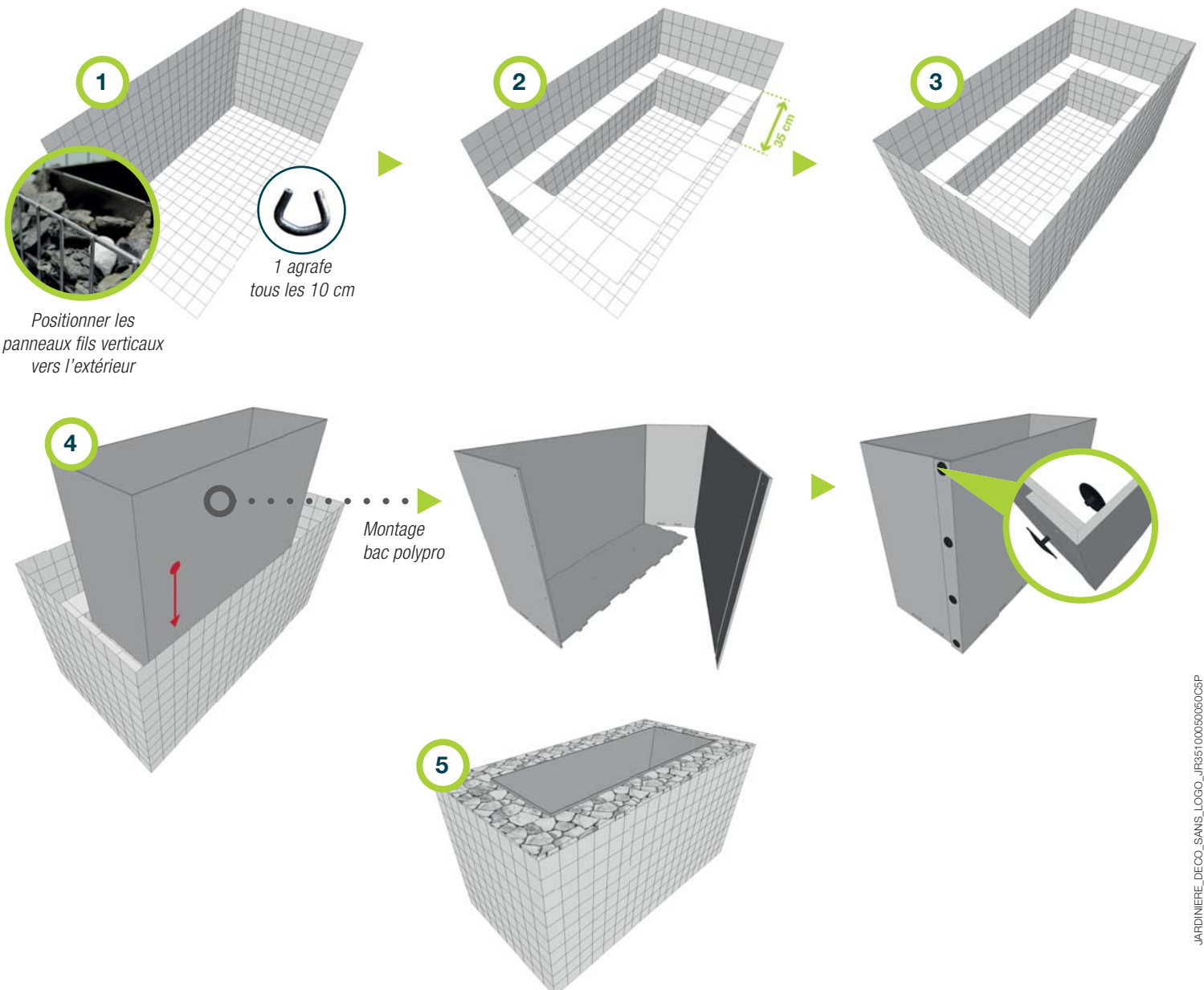
➤ Etapes de montage



➤ Estimation de 11 sacs de 25 kg pour le remplissage.
(à remplir avec des pierres de Ø 60mm minimum)



➤ Une pince spécifique peut faciliter l'agrafage des panneaux
(non fournie dans le KIT)





KIT Jardinière Déco - 100x50x50cm - JR35100050050C5P

mailles 5x5cm

👁️ Consignes de sécurité

👁️ Préalable :

Avant toute manipulation, nous vous rappelons que la mise en place des jardinières décoratives doit s'effectuer avec des équipements de protections individuelles conformes (gants, chaussures de sécurité), hors présence d'enfants ou d'animaux domestiques.

👁️ Les jardinières :

Les jardinières sont obtenues par assemblage de panneaux électro-soudés en mailles carrées de 50x50 mm, suivant les étapes présentées au recto de ce document. Ces panneaux sont fabriqués en fil d'acier soudés de diamètre 3.5 mm, revêtu d'une galvanisation à chaud type Crapal®4 (4 fois la durée de vie d'un fil galvanisé riche EN 10244-2) qui assure à l'acier une protection contre la corrosion pour une durée supérieure à 10 ans*. L'assemblage s'effectue par agrafage à raison d'une agrafe tous les 10 cm. Les agrafes sont de type G35 à galvanisation. Une pince spécifique peut faciliter l'agrafage des panneaux (non fournie dans ce kit). Il est impératif de bien suivre la procédure décrite au recto de ce document.

👁️ La fondation :

Il est impératif de prévoir une fondation solide et plate. Des graviers bien damés peuvent servir de fondation.

👁️ Le remplissage :

Pour remplissage des jardinières, nous vous conseillons des pierres décoratives d'une dimension comprise entre 5 et 10 cm, non gélives, concassées ou roulées. Afin d'avoir un aspect homogène des jardinières, il est préférable de les remplir à la main.

👁️ Avertissement :

Si les recommandations décrites ci-dessus ne sont pas respectées, Le fabricant ne pourra être tenu responsable en cas d'accidents ou de dommages éventuels.

*exclusions de garantie : contact des jardinières avec des produits corrosifs et/ou mise en œuvre des jardinières dans un environnement agressif (milieu salin, pollution urbaine avérée, milieu chloré,...)