



Volvo Construction Equipment

L180H HIGH-LIFT

Chargeuses sur pneus Volvo 34,9 - 38,0 t 334 Ch



PLUS DE PORTÉE, PLUS DE HAUTEUR

Bien que la nouvelle L180 High-Lift Série H bénéficie du même design impressionnant que le modèle précédent Série G, elle a été mise à jour avec les technologies innovantes les plus récentes, spécialement conçues pour accroître la productivité et le rendement énergétique. Grâce à son groupe de travail à grande hauteur de levage, une exclusivité Volvo, la L180H High-Lift repousse les limites des chargeuses sur pneus conventionnelles.

Un concept éprouvé depuis 1974

Volvo a été le premier constructeur à présenter une chargeuse sur pneus High-Lift, en 1974. Issue de nombreuses années d'expérience, la nouvelle Volvo L180H High-Lift a été spécialement conçue, du châssis au grappin, pour les applications de manutention de grumes.



60 % d'espace de stockage en plus

Optimisez l'espace dans votre parc et gagnez jusqu'à 60 % de capacité de stockage grâce au groupe de travail à grande hauteur de levage de la L180H High-Lift. La L180H High-Lift combine une excellente stabilité avec une grande portée (3 mètres), ce qui lui permet d'empiler des troncs jusqu'à 6,50 mètres de hauteur.

Une gamme complète de grappins

Pour vous permettre de choisir le tronc que vous voulez dans la pile, le grappin Volvo rotatif, inclinable et doté d'amortisseurs intégrés, offre une orientation continue sur 360°. Contactez votre concessionnaire Volvo pour de plus amples informations sur notre gamme complète d'accessoires Volvo !

Des avantages qui reposent sur une base solide

Faite pour produire, la L180H High-Lift est basée sur les robustes châssis communs à nos chargeuses Série H, qui assurent fiabilité et stabilité lors de la circulation à grande vitesse sur les terrains difficiles. Cette capacité est encore améliorée par le système de suspension des bras de levage, qui absorbe les secousses et réduit le tangage.

Gagnez de la place pour stocker plus

Profitez du pousseur de grumes (option) pour pousser les troncs plus haut dans la pile et stocker davantage de bois. Permettant d'accroître la hauteur d'empilage de 30 % (1,50 m), le pousseur de grumes est un outil particulièrement efficace pour les applications de stockage de bois. D'une utilisation confortable et sûre, le pousseur de grumes est commandé par deux contacteurs électriques placés à l'avant de la console des commandes hydrauliques.



Un rendement de haut niveau

La nouvelle L180H High-Lift combine les technologies Volvo les plus récentes avec un moteur puissant et des fonctionnalités innovantes de sorte à obtenir un rendement énergétique et une productivité supérieurs de 5 % à ceux du modèle Série G.

Jusqu'à 5 % d'économie de carburant

Travaillez plus tout en consommant moins de carburant : grâce à des technologies de pointe et des fonctionnalités innovantes, notre chargeuse Série H offre un rendement énergétique supérieur de 5 % à celui du modèle Série G. Cette amélioration provient notamment du moteur puissant, de l'Optishift de seconde génération, de l'optimisation des accessoires et du nouveau frein de stationnement à disque sec, qui élimine les pertes de puissance par friction.



Augmentez votre productivité de 5 %

Pour des performances optimales, la chargeuse sur pneus L180H High-Lift est dotée d'une nouvelle boîte de vitesses, qui travaille en parfaite harmonie avec le moteur et les essieux. Le nouveau convertisseur développe un couple plus élevé pour de meilleures performances à bas régime. Pour une réactivité et une souplesse accrues, l'étagement des rapports a été resserré.

Pédale Eco

Réduisez l'usure de la machine et économisez du carburant avec la pédale Eco. Une exclusivité Volvo : la pédale Eco encourage une utilisation économique en exerçant une contre-pression mécanique en cas d'utilisation abusive de l'accélérateur.



Freinage automatique à l'inversion de marche (RBB)

Avec la technologie RBB, brevetée par Volvo, profitez d'un confort de conduite accru et d'une longévité supérieure des composants de votre machine. Lorsque l'opérateur inverse le sens de marche, le système RBB freine automatiquement la machine en réduisant le régime du moteur et en appliquant les freins de service, ce qui réduit notablement les contraintes subies par la chaîne cinématique.





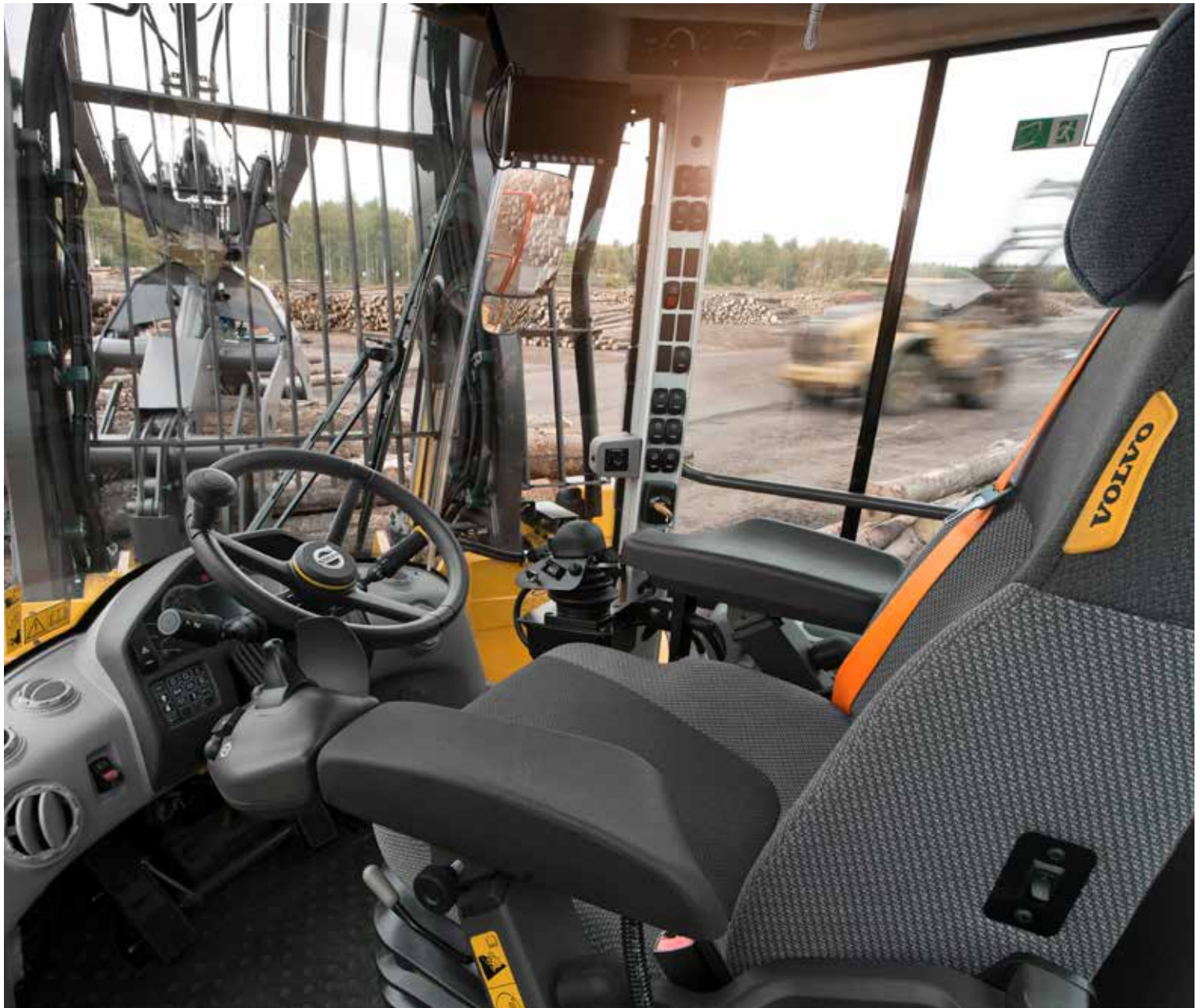
OPTISHIFT DE NOUVELLE GÉNÉRATION

Pour accélérer les cycles de travail et améliorer le rendement de la machine, l'OptiShift de nouvelle génération permet de régler le seuil d'enclenchement du verrouillage du convertisseur. Ce nouvel OptiShift combine la technologie RBB (freinage automatique à l'inversion de marche) et un nouveau convertisseur de couple verrouillable qui crée un entraînement direct entre le moteur et la boîte de vitesses.



*Je travaille sur la ligne de tri : j'extrait les troncs sélectionnés des compartiments de tri.
La chargeuse sur pneus Volvo est une excellente machine, confortable et facile à piloter.
Qu'il s'agisse des commandes ou du système hydraulique, tout est parfait.*

Vladimir Golubev, opérateur de chargeuse sur pneus, Scierie Malinovskiy, Sibérie Occidentale (Russie)



LE CHOIX DES OPÉRATEURS

Travaillez confortablement dans la meilleure cabine du marché. La cabine Volvo CareCab peut d'ailleurs être équipée d'un nouveau siège grand confort entièrement réglable. Grâce aux marchepieds et mains courantes bien placés, accédez facilement et en toute sécurité à la cabine. Pour un confort maximal, choisissez l'option d'ouverture à distance de la porte.

Construite autour de l'opérateur

Construite avec le client, pour le client, la L180H High-Lift bénéficie de toute une gamme de caractéristiques, dont la direction CDC, qui assurent une expérience de conduite exclusive. Pour une productivité accrue, la cabine Volvo peut être personnalisée en fonction de vos préférences.

Visibilité

Pour une visibilité optimale, la L180H High-Lift reçoit de nouveaux rétroviseurs et une caméra de recul. Un système de détection radar, couplé à la caméra de recul, avertit l'opérateur par des alarmes sonore et visuelle en cas d'obstacles situés hors de son champ de vision. Des mains courantes et des marchepieds orange Hi-Viz signalent les accès et les appuis sûrs aux opérateurs et aux techniciens de maintenance.



Combinez confort et productivité

Bénéficiez de commandes précises et sans effort avec le manipulateur multifonction spécialement conçu pour cette machine. Pour une précision accrue et des cycles de travail plus rapides, la L180H High-Lift peut être équipée du système de direction par manette électro-proportionnelle (CDC). La direction CDC permet de diriger la machine à l'aide d'un petit levier intégré à l'accoudeur.



Formation des opérateurs

Améliorez votre productivité et réduisez votre consommation de carburant en offrant à vos opérateurs une formation axée sur l'efficacité. Les formations de l'opérateur proposées par Volvo intègrent les pratiques professionnelles les plus avancées de notre secteur d'activité.



Demandez-lui beaucoup

Forte d'une robustesse à la hauteur des applications les plus exigeantes, la L180H High-Lift est conçue pour durer. Préservez la longévité de votre machine grâce à sa facilité d'entretien exemplaire et à l'assistance proactive de votre concessionnaire. Profitez des nombreux contrats d'entretien et de réparation personnalisés qu'il peut vous proposer.

Surveillance proactive

Gardez votre machine au mieux de sa forme avec la surveillance proactive. Volvo surveille à distance l'état de votre machine, à partir de son propre centre de disponibilité, ce qui permet de prévoir les pannes potentielles avant qu'elles ne se produisent. Cela vous donne plus de temps pour vous concentrer sur vos activités, évite les immobilisations imprévues et minimise les coûts de réparation.



Une conception axée sur la robustesse et la longévité

Construites pour travailler dur et longtemps, les chargeuses Série H sont basées sur des châssis renforcés, idéalement harmonisés avec la chaîne cinématique Volvo. Le ventilateur hydraulique à régulation électronique maintient une température optimale des composants tout en inversant à intervalles réguliers son sens de rotation pour nettoyer les faisceaux des radiateurs. Pour une longévité accrue, les freins immergés sont montés dans l'extrémité des ponts tandis qu'une circulation forcée de l'huile refroidit les ponts avant et arrière.



Nous sommes à vos côtés

Préservez la productivité et la disponibilité de votre machine en faisant appel à notre gamme complète de pièces détachées Volvo, testées et approuvées par Volvo, immédiatement disponibles, et couvertes par la garantie Volvo. Nous sommes là pour vous aider à rester en prise : profitez de nos contrats d'entretien et de réparation, personnalisables selon vos besoins.

“ ”

Grâce à ses accessoires spécialement conçus pour la manutention de grumes, Volvo se place loin devant d'autres constructeurs. Et si nous devions choisir une seule marque, nous choisirions Volvo – en raison de sa philosophie, d'un côté, mais aussi pour des raisons économiques, d'un autre côté.

**Hans Weinzierl Junior, Directeur général,
Holzwerke Weinzierl, Vilshofen (Allemagne)**





UNE FACILITÉ D'ENTRETIEN SANS ÉGALE SUR LE MARCHÉ

Pour simplifier les entretiens, la cabine Volvo peut être basculée à 30° ou 70° tandis que le capot moteur enveloppant à grande ouverture bénéficie d'un relevage à commande électronique. Ne vous laissez pas surprendre et contrôlez régulièrement l'état des disques de frein grâce aux indicateurs d'usure facilement accessibles prévus pour chaque roue. Pour éviter que des impuretés ou de l'humidité pénètrent dans les composants, ils possèdent tous des filtres reniflards remplaçables, montés à des emplacements aisément accessibles.

CONÇUE POUR LES APPLICATIONS EXIGEANTES

- Nouveaux rétroviseurs
- Caméra de recul
- Nouveau siège grand confort entièrement réglable (option)
- Direction par manette électro-proportionnelle (option)
- Système de détection radar (option)

UNE AUGMENTATION DE 5 % DU RENDEMENT ÉNERGÉTIQUE

- OptiShift de nouvelle génération
- Nouveau frein de stationnement à disque sec
- Pédale Eco
- Freinage automatique à l'inversion de marche (RBB)

MAXIMISEZ LA DISPONIBILITÉ DE VOTRE MACHINE

- Châssis et articulation centrale renforcés
- Cabine basculante : 30° ou 70° d'ouverture
- Commande électronique du relevage du capot moteur
- Indicateurs d'usure des freins
- Freins immergés dans l'extrémité des ponts
- Filtres reniflards remplaçables



Plus efficace, plus rentable

FAITE POUR LES OBJECTIFS AMBITIEUX

- Nouvelle boîte de vitesses et nouvel étagement des rapports : productivité accrue de 5 %
- Groupe de travail à grande hauteur de levage : portée de 3 m, empilage jusqu'à 6,50 m
- Châssis communs aux chargeuses sur pneus Série H
- Pousseur de grumes : jusqu'à 30 % de hauteur d'empilage supplémentaire
- Gamme complète de grappins

NOUS SOMMES À VOS CÔTÉS

- Pièces d'origine Volvo
- Formation des opérateurs
- Surveillance proactive



Volvo L180H High-Lift - En détail

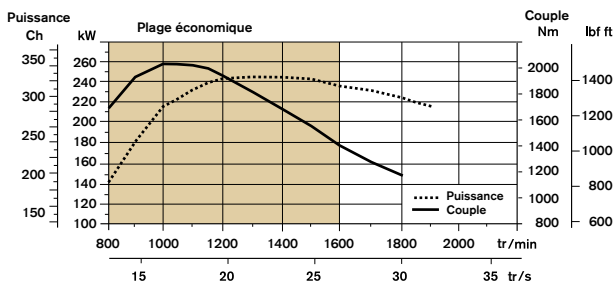
Moteur

Moteur diesel V-ACT Etape II, 13 litres, 6 cylindres en ligne, 4 soupapes par cylindre, arbre à cames en tête, turbocompresseur et injecteurs-pompes à pilotage électronique. Chemises humides remplaçables, guides et sièges de soupapes remplaçables. Accélérateur électrique contrôlé par pédale ou commande manuelle (option).

Filtration de l'air : deux étages (cartouche sèche principale et cartouche sèche secondaire).

Système de refroidissement : ventilateur à entraînement hydraulique.

Moteur	Volvo	D13F
Puissance max. à	tr/min	1 300 - 1 400
SAE J1995 brute	kW	246
	Ch	334
ISO 9249, SAE J1349 nette	kW	245
	Ch	333
Couple max. à	tr/min	1 000
SAE J1995 brut	Nm	2 030
ISO 9249, SAE J1349 net	Nm	2 024
Plage de service économique	tr/min	800 - 1 600
Cylindrée	L	12,8



Système de freins

Freins de service : double circuit de freinage Volvo, maintenu sous pression par des accumulateurs à azote. Freins hydrauliques à disques immergés dans l'extrémité des ponts, refroidis par circulation d'huile. Un contacteur au tableau de bord permet à l'opérateur d'activer / désactiver le débrayage automatique de la transmission au freinage.

Frein de stationnement : frein à disque sec. Enclenchement par ressorts, libération électro-hydraulique commandée par un contacteur au tableau de bord.

Frein de secours : double circuit de freinage maintenu sous pression par des accumulateurs rechargeables. Un des circuits, ou le frein de stationnement, satisfait à toutes les exigences de sécurité.

Conformité : le système de freinage est conforme aux exigences de la norme ISO 3450.

Nombre de disques de frein par roue avant		1
Accumulateurs	L	2 x 1,0 + 1 x 0,5

Système électrique

Système central de surveillance :

système électrique Contronic avec témoin lumineux central et alarme sonore pour les fonctions suivantes : - Dysfonctionnement moteur - Pression de direction insuffisante - Surrégime moteur - Communication interrompue avec l'unité de contrôle électronique.

Témoin lumineux central et alarme sonore pour les fonctions suivantes (lorsqu'un rapport est engagé) : pression d'huile moteur insuffisante, température d'huile moteur élevée, température d'air d'admission élevée, niveau de liquide de refroidissement insuffisant, température de liquide de refroidissement élevée, pression élevée dans le bas moteur, pression d'huile de boîte de vitesses insuffisante, température d'huile de boîte de vitesses élevée, pression de freinage insuffisante, frein de stationnement enclenché, défaut des accumulateurs de freinage, niveau d'huile hydraulique insuffisant, température d'huile hydraulique élevée, surrégime dans le rapport engagé, température élevée de l'huile de refroidissement des ponts avant et arrière.

Tension	V	24
Batteries	V	2 x 12
Capacité des batteries	Ah	2 x 170
Capacité de démarrage à froid, env.	A	1 000
Puissance de l'alternateur	W / A	2 280 / 80
Puissance du démarreur	kW	7

Transmission

Convertisseur de couple : simple étage.

Boîte de vitesses : Volvo à arbre intermédiaire, commande par levier multifonction. Passage rapide et souple des rapports grâce au pilotage par valve proportionnelle PWM. Convertisseur de couple verrouillable.

Boîte de vitesses : Volvo Automatic Power Shift (APS). Passage entièrement automatique des rapports 1 à 4. Sélecteur de mode à 4 programmes de passage des rapports, y compris AUTO.

Essieux : Volvo à arbres de roue flottants, moyeux à réducteurs planétaires et carter en fonte nodulaire. Essieu avant fixe, essieu arrière oscillant. Blocage de différentiel 100 % dans le pont avant.

Boîte de vitesses	Volvo	HTL 223
Multiplication du couple, rapport de calage		2,09:1
Vitesse de pointe, avant / arrière		
1er rapport	km/h	6,1
2ème rapport	km/h	12,6
3ème rapport	km/h	23,5
4ème rapport	km/h	38
Remarque : la vitesse en 4ème rapport est limitée par l'ECU		
Mesurée avec des pneus		800/65 R29
Essieu avant / essieu arrière		AWB 40B
Oscillation de l'essieu arrière	± °	13
Garde au sol	mm	610
à oscillation	°	13

Cabine

Instrumentation : toutes les informations importantes s'affichent au centre du tableau de bord, en pleine vue de l'opérateur. Ecran d'affichage pour système de surveillance Contronic 3.0.

Chauffage et dégivrage : chauffage à aspiration d'air extérieur filtré. Ventilateur à 11 vitesses et régulation automatique. Evénements de dégivrage rapide sous toutes les surfaces vitrées.

Siège : suspension réglable et ceinture de sécurité à enrouleur. Le siège est monté sur une console fixée à la face arrière de la cabine. Les forces éventuellement générées par la ceinture de sécurité sont absorbées par les rails du siège.

Conformité : la cabine est testée et homologuée ROPS (ISO 3471) et FOPS (ISO 3449). La cabine est également conforme aux exigences des normes ISO 6055 (Protège-conducteur - Véhicules industriels) et SAE J386 (Retenue de l'opérateur).

La climatisation de cette machine utilise du réfrigérant de type R134a. Contient du gaz fluoré à effet de serre R134a, potentiel de réchauffement global 1430 t équ. CO₂

Ventilation	m ³ /min	9
Capacité de chauffage	kW	16
Climatisation (option)	kW	7,5

Système de direction

Système de direction : articulation centrale, direction hydrostatique pilotée par détection de charge.

Alimentation : l'alimentation du système de direction, prioritaire, est assurée par une pompe à pistons axiaux à détection de charge.

Vérins de direction : deux vérins à double effet.

Vérins de direction		2
Alésage	mm	100
Diamètre de tige	mm	60
Course	mm	525
Pression de service	MPa	21
Débit max.	L/min	252
Angle de direction max.	± °	37

Contenances

Accessibilité : grand capot moteur enveloppant à relevage électrique, dégageant l'accès à l'ensemble du compartiment moteur. Filtres à huile et filtres reniflards conçus pour des intervalles d'entretien allongés. Possibilité de contrôler, enregistrer et analyser les données opérationnelles de la machine afin de faciliter la résolution de dysfonctionnements.

Réservoir de carburant	L	366
Liquide de refroidissement moteur	L	55
Réservoir d'huile hydraulique	L	156
Huile de boîte de vitesses	L	48
Huile moteur	L	50
Huile d'essieu avant	L	46
Huile d'essieu arrière	L	55

Groupe de travail

Le système de bras de levage à grande hauteur, spécialement conçu par Volvo, combine robustesse, stabilité et excellente visibilité sur toute l'étendue du cycle de travail. Ce nouveau groupe de travail offre une hauteur de placement supérieure et la possibilité d'orienter le grappin ouvert sur 360° à hauteur de levage maximale. La hauteur de levage est de 5,80 m sous le grappin fermé.

Vérins de levage		2
Alésage	mm	140
Diamètre de tige	mm	110
Course	mm	2 220
Vérins de cavage		2
Alésage	mm	140
Diamètre de tige	mm	70
Course	mm	691

Système hydraulique

Alimentation : deux pompes à débit variable à pistons axiaux, pilotées par détection de charge. Le système de direction est toujours alimenté en priorité par une des deux pompes.

Distributeurs : deux distributeurs principaux. Distributeur principal 1 : 2 sections pour le levage et le cavage. Distributeur principal 2 : 4 sections pour l'ouverture/fermeture, l'inclinaison et l'orientation du grappin, et le pousseur de grumes (équipement en option).

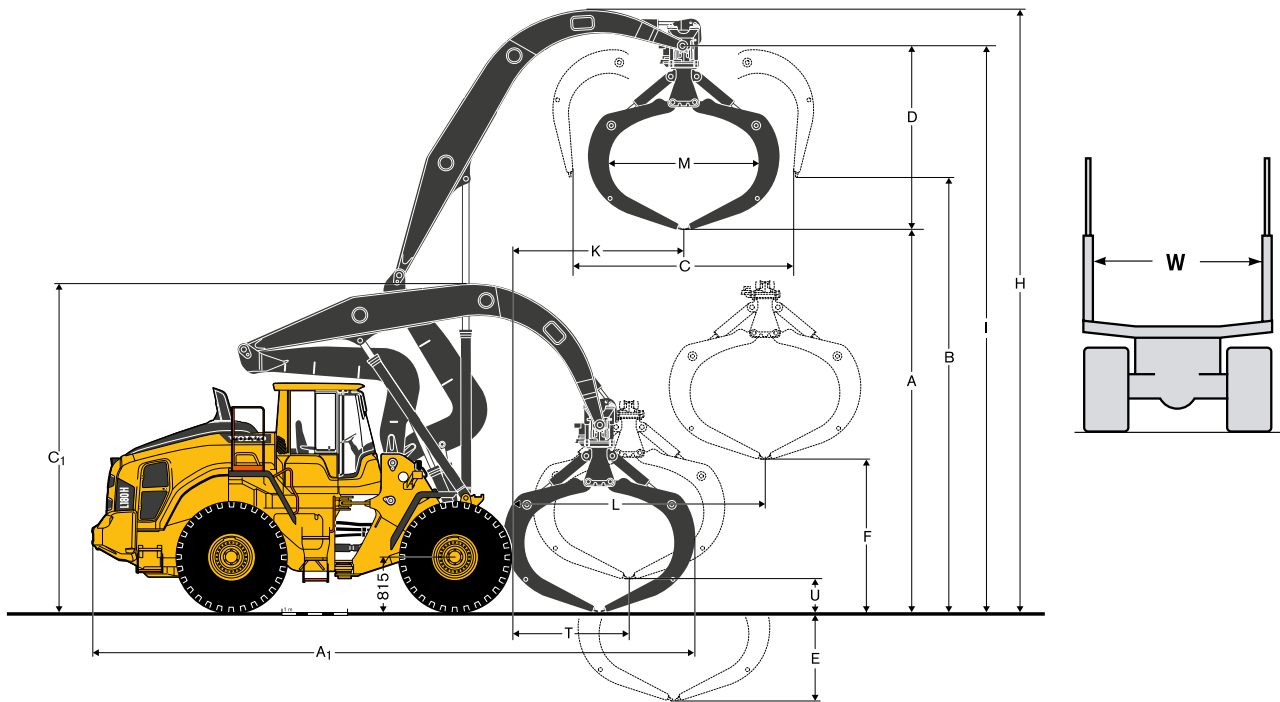
Filtre : filtration plein débit par cartouche filtrante de 10 microns (absolu).

Pression de service max., pompe 1	MPa	20
Pression de service max., pompe 2	MPa	21
Système de pilotage	MPa	3,2 - 4,0
Abaissement, à vide (de hauteur max. à hauteur min.)	s	6

Niveaux sonores

Niveau sonore intérieur selon la norme ISO 6396 / SAE J2105		
LpA	dB(A)	70
Niveau sonore extérieur selon la norme ISO 6395 / SAE J2104		
LwA	dB(A)	108

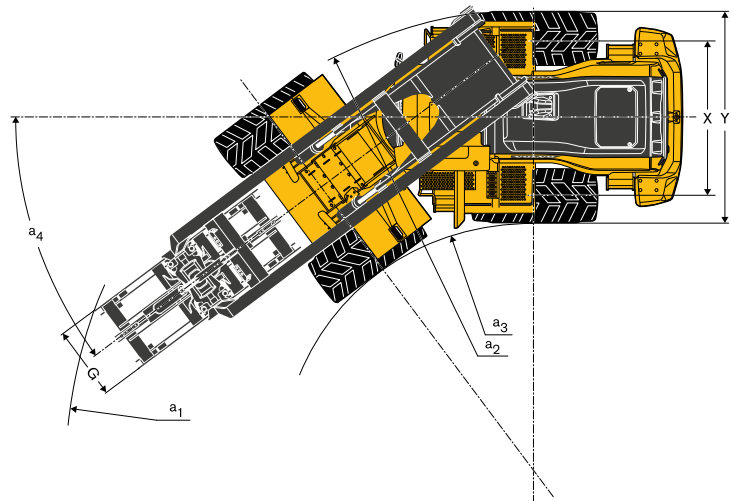
Caractéristiques techniques








Pneumatiques : 775/65 R29*

Grappin à tête rotative, 360°, 3,2 m³, 82127

A ₁	Grappin positionné en long	mm	9 600
	- avec pousseur de grumes	mm	9 916
A ₂	Grappin incliné vers l'avant	mm	10 590
C ₁	Grappin positionné en long	mm	5 160
C ₂	Grappin incliné vers l'avant	mm	4 760
H		mm	9 132
I		mm	8 930
K		mm	2 760
L		mm	3 990
X		mm	2 280
Y		mm	3 080
a ₁		mm	7 630
a ₂		mm	6 840
a ₃		mm	3 830
a ₄		°	± 37



Remarque : pour charger un véhicule, la largeur du grappin (cote M) doit être inférieure de 150 mm à la largeur entre les ranchers (cote W) du véhicule.

		Longueur bois de construction 5,0 m		Longueur bois de construction 4,0 m	Longueur bois à pâte 4,0 m	
Pneumatiques 775/65 R29*						
Surface de prise du grappin	m ²	3,2	3,2	3,5	3,8	3,8
Poids du grappin	kg	1 880	2 050 / 1 960	2 150	2 020 / 1 940	2 210
Charge utile	kg	8 800	8 600 / 8 700	8 500	8 600 / 8 700	8 500
A	mm	5 800	5 800	5 700	5 350	5 350
B	mm	6 700	6 700	6 600	6 450	6 450
C	mm	3 630	3 630	3 750	4 500	4 500
D	mm	2 900	2 900	2 850	3 350	3 200
E	mm	1 330	1 330	1 430	1 780	1 780
F	mm	2 255	2 255	2 150	1 800	1 800
G	mm	1 100	1 100 / 900	1 100	1 100 / 900	900
M	mm	2 400	2 400	2 550	2 350	2 350
Poids opérationnel*	kg	34 935	35 105 / 35 015	35 205	35 075 / 34 995	35 265
Grumes courtes (bois à pâte)					x	x
Bois de construction		x	x	x		
Manutention finale		x	x	x	x	x
Chargement / déchargement de camions		x	x	x	x / x	x / x
Déchargement contre un mur					x	x
Avec bras de grappin hydrauliques			x	x		x
Avec chaîne triplex		x			x	
Référence		91852	82127 / 82126	82128	94463 / 93607	82129

* Le poids du liquide de ballastage des pneus arrière est inclus.

Le liquide de ballastage des pneus avant (option) accroît le poids opérationnel de 1 830 kg. Le pousseur de grumes (Réf. 84181) accroît le poids opérationnel de 800 kg.

La grille de protection de la calandre (WL86023) accroît le poids opérationnel de 140 kg. Le système de protection contre l'incendie accroît le poids opérationnel de 85 kg.

Équipement

ÉQUIPEMENT STANDARD

Moteur

- Préchauffage de l'air d'admission
- Protection de la prise d'air frais du refroidissement moteur
- Filtration de l'air d'admission à deux étages : préfiltre, cartouche primaire et cartouche secondaire
- Reniflard de bas moteur avec recyclage de l'huile
- Ventilateur de refroidissement réversible
- Filtre à carburant
- Jauge de liquide de refroidissement
- Préfiltre à carburant avec décanteur
- Système de traitement de l'échappement

Transmission

- Passage des rapports piloté par valve PWM
- Jauge transparente de niveau d'huile de boîte de vitesses
- Contacteur marche avant / marche arrière intégré à la console des commandes hydrauliques
- OptiShift
- Verrouillage du convertisseur dès le 1er rapport.
- Passage automatique piloté des rapports 1 - 4
- Différentiel avant : blocage hydraulique 100 %. Différentiel arrière : libre.
- Boîte de vitesses Automatic Power Shift

Système électrique

- 24 V, faisceau électrique préconfiguré pour l'installation d'accessoires
- Tableau de bord :
 - Niveau de carburant
 - Niveau d'AdBlue®
 - Température d'huile de boîte de vitesses
 - Température de liquide de refroidissement
 - Rétro-éclairage du tableau de bord
- Coupe-batterie
- Eclairage :
 - 2 phares halogènes à l'avant avec fonction pleins phares / feux de croisement
 - Feux de stationnement
 - Doubles feux de frein et de position
 - Clignotants de direction avec fonction de feux de détresse
 - Feux de travail halogènes (2 à l'avant + 2 à l'arrière)
- Avertisseur sonore électrique
- Jauge de carburant
- Horamètre
- Alternateur 24 V / 80 A / 2280 W

ÉQUIPEMENT STANDARD

Système de contrôle permanent Contronic

- Consommation d'AdBlue®
- Ecran d'affichage Contronic
- Clavier numérique rétro-éclairé
- Température ambiante
- Avertissement et témoin lumineux :
 - Charge de la batterie
 - Frein de stationnement
- Régime moteur ramené au ralenti en cas de message d'avertissement :
 - Température d'huile de boîte de vitesses élevée
 - Patinage des disques d'embrayage
- Avertissement et message :
 - Régénération
 - Température de liquide de refroidissement
 - Température d'air d'admission
 - Température d'huile moteur
 - Pression d'huile moteur
 - Température d'huile de boîte de vitesses
 - Pression d'huile de boîte de vitesses
 - Température d'huile hydraulique
 - Pression de freinage
 - Frein de stationnement enclenché
 - Pression des accumulateurs de freinage
 - Surrégime à l'inversion de marche
 - Température de l'huile des ponts
 - Pression de direction
 - Pression dans le bas moteur
 - Verrouillage de l'accessoire ouvert
 - Avertissement ceinture de sécurité
- Test de sécurité des témoins d'avertissement
- Horloge
- Test de sécurité du système de freinage
- Consommation de carburant
- Alarmes de niveau :
 - Niveau de carburant
 - Niveau d'AdBlue®
 - Niveau d'huile moteur
 - Niveau de liquide de refroidissement
 - Niveau d'huile de boîte de vitesses
 - Niveau d'huile hydraulique
 - Niveau de liquide lave-glace
- Réduction du couple moteur en cas de message d'avertissement :
 - Température de liquide de refroidissement élevée
 - Température d'huile moteur élevée
 - Pression d'huile moteur insuffisante
 - Pression élevée dans le bas moteur
 - Température élevée de l'air d'admission
- Test de sécurité, niveau sonore du ventilateur à régime max.
- Interdiction de démarrage en cas de rapport engagé
- Surveillance et enregistrement des données opérationnelles

ÉQUIPEMENT STANDARD

Système hydraulique

Arrêt automatique des bras de levage
Distributeur principal 2 sections double effet à pilotage hydraulique
Jauge transparente de niveau d'huile hydraulique
Verrouillage électronique des fonctions hydrauliques
Système de suspension des bras de levage
Refroidisseur d'huile hydraulique
Commandes à pilotage électro-hydraulique
Vérins à double effet
Pompes à débit variable à pistons axiaux (3) :
1 Groupe de travail, pilotage et freins
2 Groupe de travail, pilotage, direction et freins
3 Ventilateur de refroidissement et freins
Positionnement automatique du godet

Système de freins

Refroidisseur d'huile et filtre, pont avant et pont arrière
Indicateurs d'usure des freins
Frein de stationnement électro-hydraulique
Système de freinage de secours
Double circuit de freinage
Double pédale de frein

Cabine

Pare-brise en verre teinté
Deux plafonniers
ROPS (ISO 3471), FOPS (ISO 3449)
Porte-document
Porte verrouillable
Vitre coulissante, côté droit
Tapis de sol
Pare-soleil
Chauffage / dégivrage à aspiration d'air extérieur
Isolation phonique
Clé unique démarrage / porte
Colonne de direction réglable
Porte-gobelet
Essuie-glaces avant et arrière à fonction intermittente
Essuie-glaces de pare-brise et de vitre arrière
Lave-glaces de pare-brise et de vitre arrière
Compartiment de rangement
Ceinture de sécurité à enrouleur (SAE J386)
Rétroviseurs intérieurs
Allume-cigare / prise 24 V
Deux rétroviseurs extérieurs
Prise d'air extérieur à double filtration
Régulation automatique de la température

ÉQUIPEMENT STANDARD

Entretien et maintenance

Points de graissage regroupés à des endroits aisément accessibles à hauteur d'homme
Coffre à outillage, verrouillable
Graissage centralisé automatique
Bouchon de vidange et bouchon de remplissage d'huile de boîte de vitesses placés à un endroit aisément accessible
Bouchon de vidange et bouchon de remplissage d'huile moteur placés à un endroit aisément accessible
Prises de pression à connexion rapide pour la boîte de vitesses et le système hydraulique

Équipement extérieur

Mains courantes orange Hi-Viz
Anneaux de levage
Préconfiguration pour verrouillage anti-vandalisme :
Compartiment moteur
Calandre
Garde-boue avant et arrière
Silentblochs caoutchouc/huile de suspension de cabine
Contrepoids prépercé pour des grilles de protection supplémentaires
Silentblochs caoutchouc de suspension du moteur et de la boîte de vitesses
Barre de verrouillage de l'articulation de direction
Anneaux d'arrimage
Contrepoids usiné

Autre équipement

Contrepoids, manutention de grumes

Équipement

ÉQUIPEMENT EN OPTION

Moteur

Préfiltre à air, type cyclonique
Préfiltre à air, type à bain d'huile
Pré-filtre à air, type turbo
Arrêt automatique du moteur
Arrêt moteur temporisé
Réchauffeur de bloc moteur
Crépine de remplissage de carburant
Réchauffeur de carburant
Commande manuelle d'accélérateur
Régime max. ventilateur, climats chauds
Protection anti-corrosion spéciale du radiateur
Ventilateur réversible et refroidisseur de l'huile des ponts

Pneumatiques

775/65 R29

Transmission

Limiteur de vitesse

Système électrique

Système antivol
Contacteur d'arrêt d'urgence
Dispositif de consignation
Phares, réglage asymétrique gauche
Support de plaque d'immatriculation, éclairage intégré
Caméra de recul, écran LCD couleur dans la cabine
Réduction de l'intensité des feux de travail en marche arrière
Alarme de recul, sonore
Alarme de recul, sonore, multifréquence
Feu de recul, à éclats
Feux de position latéraux
Gyrophare LED
Gyrophare LED, automatique
Phares LED
Feux arrière LED
Feux de travail LED, accessoires
Feux de travail LED sur la cabine, avant et arrière
Feux de travail LED sur l'avant de la cabine, 2 ou 4 feux
Feux de travail LED sur l'arrière de la cabine, 2 ou 4 feux
Feux de travail LED arrière, protégés par une grille, 2 feux
Feux de travail LED avant, au-dessus des phares, 2 feux
Feux de travail LED latéraux, sur la cabine, 4 feux
Feux de travail LED, accessoires, 6 feux
Packages de feux LED
Feux de travail halogènes, accessoires
Feux de travail halogènes sur la cabine, avant et arrière
Feux de travail halogènes sur la cabine, arrière
Unité d'alimentation électrique 24 V
Système de détection radar
Connecteurs pour démarrage de secours, type OTAN

Système hydraulique

Huile hydraulique biodégradable Volvo
Huile hydraulique, non inflammable
Huile hydraulique, climats chauds

Système de freins

Conduites de freins en acier inoxydable

ÉQUIPEMENT EN OPTION

Cabine

Manuel de l'Opérateur fixé à la cabine
Climatisation à régulation automatique
Panneau de commande de la climatisation, en degrés Fahrenheit
Filtre anti-amiante (air cabine)
Cendrier
Préfiltre cyclonique, air de ventilation
Filtre au charbon actif
Plaque de fermeture, sous la cabine
Support pour glacière
Accoudoir pour siège Volvo, côté gauche
Siège Volvo renforcé à suspension pneumatique, chauffage intégré et dossier haut
Siège à suspension pneumatique (standard), ceinture de sécurité 2 points
Siège à suspension pneumatique (standard), ceinture de sécurité 3 points
Kit d'installation autoradio avec prise 12 V, côté gauche
Kit d'installation autoradio avec prise 12 V, côté droit
Autoradio avec connexions AUX / USB / Bluetooth
Caisson de basses
Boule de volant de direction
Pare-soleil, vitre arrière
Pare-soleils, vitres latérales
Chauffage de cabine programmable
Vitre coulissante, porte
Clé universelle démarrage / porte
Ouverture de la porte à distance
Miroir de vision avant
Chauffage de cabine sur secteur, 240 V

Entretien et maintenance

Prise de prélèvement d'huile
Pompe de remplissage du système de graissage automatique
Kit d'outillage
Kit de clé à écrous de roue
Kit de nettoyage, avec pistolet pneumatique
Pompe de vidange rapide (ROX)
CareTrack, GSM, GSM / Satellite
Surveillance télématique, abonnement

Équipement de protection

Plaque de blindage sous le châssis arrière
Plaque de blindage sous le châssis arrière, carter moteur
Plaque de blindage, articulation centrale et châssis arrière
Capot de protection, châssis arrière
Toit de cabine renforcé
Grilles de protection des phares
Grille de protection de la calandre
Grilles de protection des feux arrière
Grilles de protection des vitres latérales et arrière
Grille de protection du pare-brise

Équipement extérieur

Echelle d'accès à la cabine, montée sur caoutchouc
Système de protection contre l'incendie
Garde-boue enveloppants avec élargisseurs et bavettes inclus
Chape de remorquage

Autre équipement

Marquage conformité normes CE
Direction par manette électro-proportionnelle (CDC)
Direction de secours avec fonction de test automatique
Autocollant conformité émissions sonores UE
Autocollant conformité émissions sonores USA
Autocollants réfléchissants, contours de la machine
Autocollants réfléchissants (bandes), contour de la cabine
Kit d'insonorisation, extérieur
Panneau "Véhicule lent"
Panneau 50 km/h

Accessoires

Grappins à grumes

QUELQUES OPTIONS VOLVO

Système de protection contre l'incendie



Système de détection radar



Pousseur de grumes



Package feux LED



Gyrophare LED



Pneus arrière avec ballast liquide



Tous nos produits ne sont pas disponibles pour tous les marchés. En raison de notre politique d'amélioration permanente, nous nous réservons le droit de modifier sans préavis la conception et les caractéristiques de nos produits. Les illustrations ne représentent pas forcément la version standard de la machine.

VOLVO

Volvo Construction Equipment

www.volvoce.com