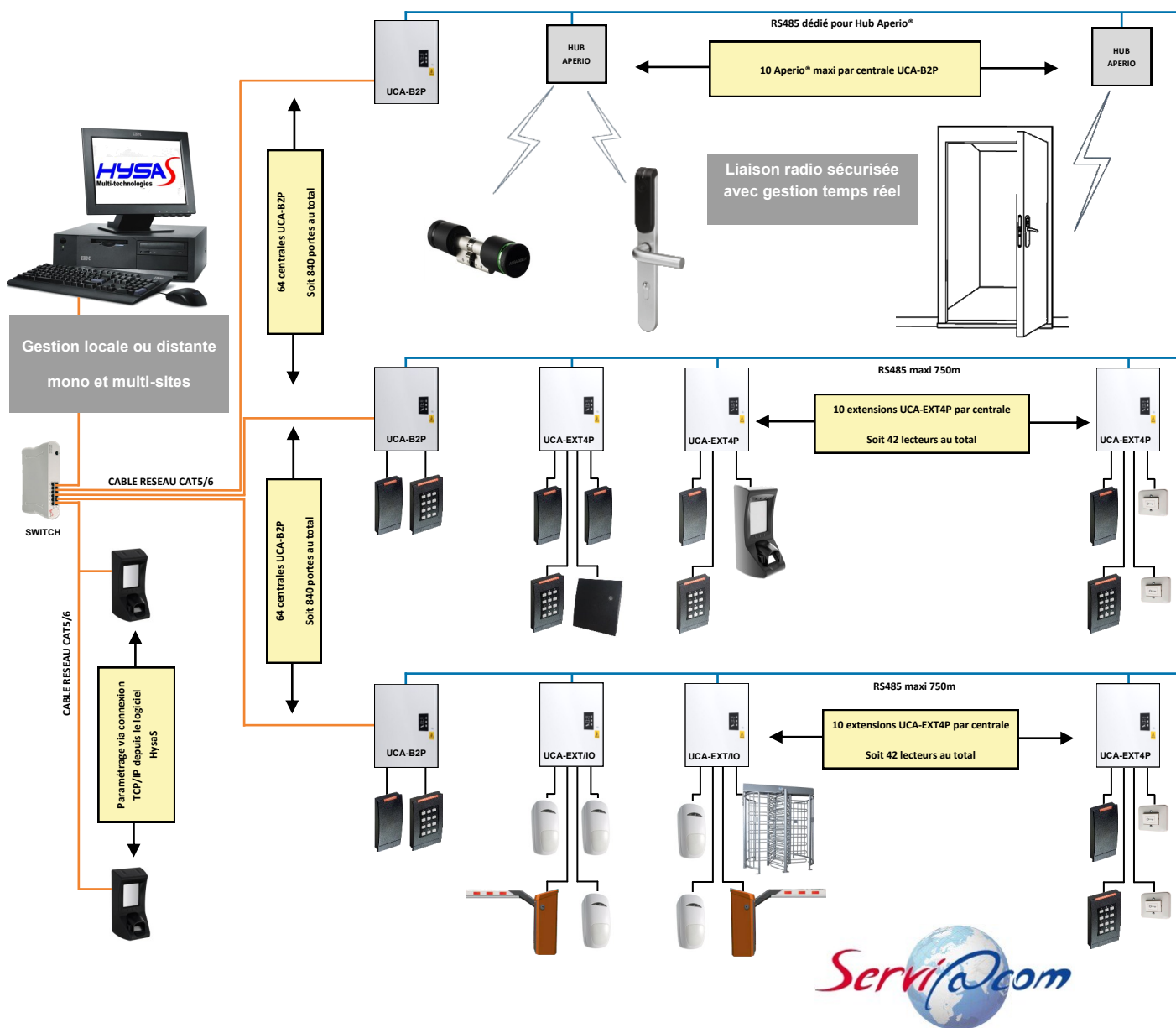


### Contrôler et sécuriser en toute liberté

- Logiciel convivial et simple
- Gestion locale et distante, mono et multi-sites
- Intégration systèmes intrusion, vidéosurveillance et ascenseurs
- Modules complémentaires pour déchetteries, visiteurs, parking, ...
- Lecteurs EM, MiFare, claviers, biométrie, ...
- Béquilles et cylindres radio Aperio® Assa Abloy®
- Gestion anti-pass back, anti-time back, temps de présence
- Supervision par Emap
- 840 portes
- 15 000 utilisateurs
- 15 000 évènements
- 128 plages horaires
- 64 automatismes
- 3 niveaux de sécurité



# **HYSA** *Le Contrôle d'Accès* **Multi-technologies** *Hybride*

## Modules



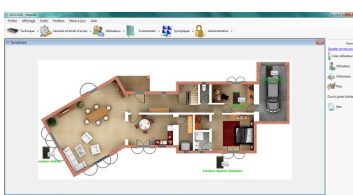
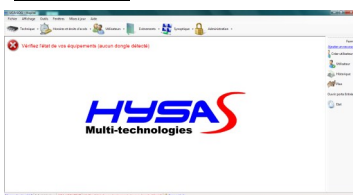
- Unité **UCA-B2P** : Gestion de 2 lecteurs, soit 2 portes ou 1 porte en entrée/sortie  
Centrale bi-processeurs avec mémoire intégrée  
Liaison TCP/IP natif 10/100 et Bus RS485 opto-isolé vers EXT4P et EXT/IO  
Multi-protocoles : Wiegand, Data Clock, HID, ...  
12 entrée NO/NF - 3 sorties relais 1A - 3 sorties transistorisées  
Borniers débrochables
- Unité **UCA-EXT4P** : Gestion de 4 lecteurs
- Unité **UCA-EXT/IO** : Possibilité de gérer 8 entrées et 8 sorties
- Coffret **UCA-COF**: Coffret secouru 1 ou 2 modules pour l'intégration d'unités de gestion  
Alimentation chargeur 230V/12V  
Batterie 12V - 17Ah (à prévoir)

## Périphériques



- Lecteurs de proximité / Claviers :  
R10, R30, RK40, R90, R10AVE, R10AVS  
Technologies ElectroMarin (125Khz), HID ou MiFare (13Mhz)  
Utilisation intérieure / extérieure  
Portée de lecture de 7cm à 45cm  
Boitier inox anti-vandale pour lecteur R10
- Béquilles et cylindres Aperio :  
UCC100, UCE100  
Technologie ElectroMarin (125Khz), HID ou MiFare (13Mhz)  
Indice de protection IP54  
40 000 cycles / 3ans  
S'adapte sur les portes existantes ou les cylindres Euro  
Gestion temps réel ou lecture/écriture
- Lecteurs main libres :  
LMB606035, LMB6034, LMB6013, GANR41, UR1, URC  
Technologies UHF 868Mhz  
Utilisation intérieure / extérieure  
Portée de lecture jusqu'à 10m  
Capable de lire un badge en mouvement jusqu'à 100 km/h
- Lecteur biométrique multi-technologies:  
Digitouch - Écran tactile couleur - Technologie MiFare  
Gestion autonome ou centralisé via HysaS  
Indice de protection IP54  
Empreinte seule / Empreinte dans le badge  
Badge seul / Code seul

## Logiciel



- Assistant d'utilisation avec ergonomie logicielle personnalisable
- Logiciel totalement en Français avec synthèse vocale
- Menu hiérarchisé pour une programmation simplifiée
- Etat du système et gestion des portes à distance en temps réel
- Fiche d'identité complète pour chaque utilisateur
- Synoptique de visualisation du ou des sites en temps réel
- Base de données Access ou SQL Server avec utilitaire d'import automatique
- Compatibilité Windows XP, Vista, 7, 8, 8.1