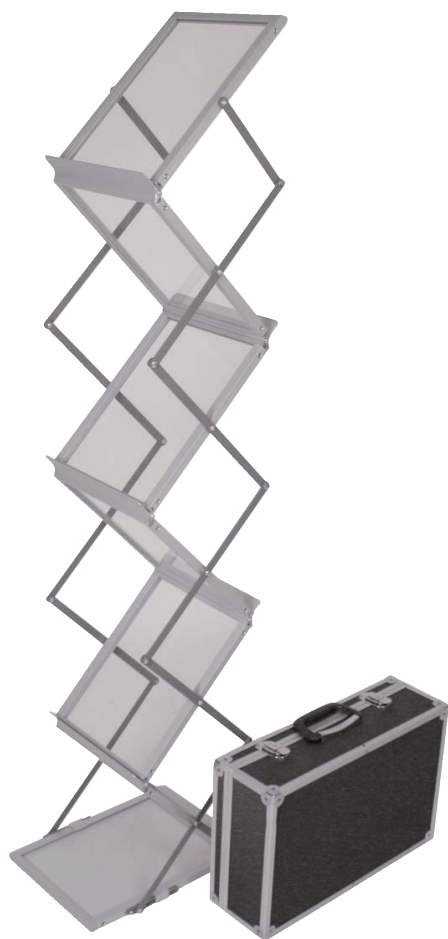


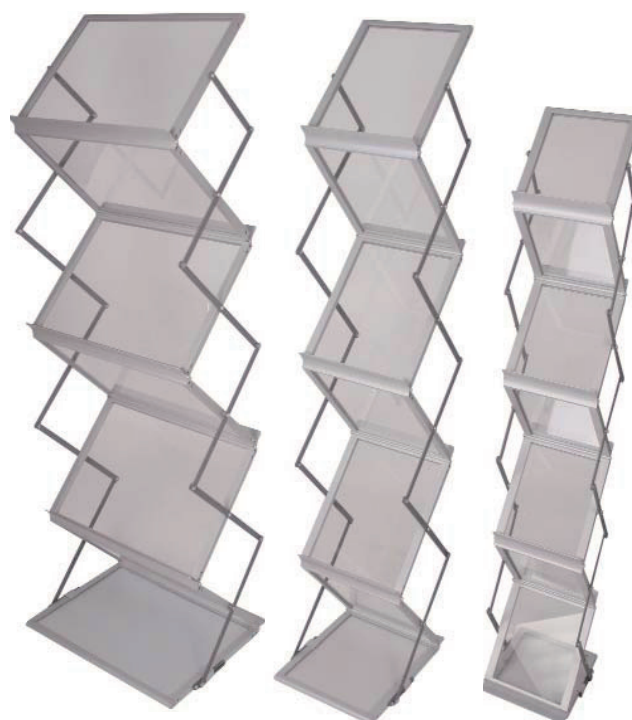
Design et portatif, le porte-brochures Zed-up Lite est particulièrement apprécié. Idéal pour les expositions et les salons.

AS315



## Atouts et caractéristiques

- Design « high tech »
- Etagères en acrylique double face
- Valise de transport robuste et verrouillable fournie
- Escamotable
- Disponible en anodisé argent
- 3 modèles pour présenter des documents A3, A4 et A5

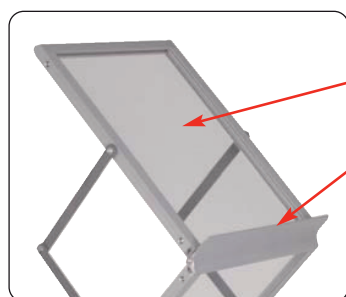


A3  
AS 319

A4  
AS 315

A5  
AS 318

NB : vous disposez de 6 plateaux de présentation sur les modèles A4 et A3 et de 7 plateaux de présentation sur le modèle A5

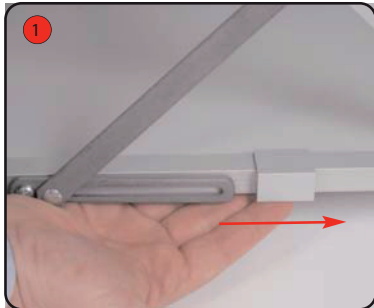


Plateau en acrylique  
d'une épaisseur de 7,5 mm  
Rebord de 23 mm

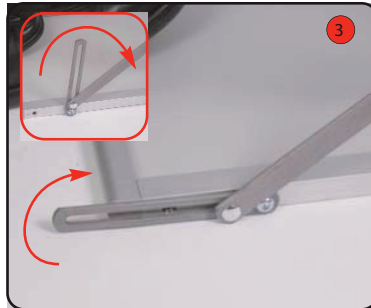
Caractéristiques du Zed-Up	Zed-Up Lite A3	Zed-Up Lite A4	Zed-Up Lite A5
Dimensions du montage (mm) :	1420 (H) x 470 (l) x 370 (P)	1460 (H) x 256 (l) x 370 (P)	1300 (H) x 194 (l) x 284 (P)
Dimensions en position fermée (mm) :	110 (H) x 471 (l) x 400 (P)	110 (H) x 256 (l) x 400 (P)	120 (H) x 206 (l) x 284 (P)
Dimensions totales des plateaux (mm) :	320 (H) x 465 (l)	320 (H) x 255 (l)	235 (H) x 195 (l)
Dimensions de la partie acrylique des plateaux (mm) :	305 (H) x 437 (l)	305 (H) x 220 (l)	218 (H) x 159 (l)
Poids :	11 kg	7,5 kg	6 kg

# Instructions de montage

Important : veillez à ne pas vous coincer les doigts dans le mécanisme à l'ouverture et à la fermeture de la structure.



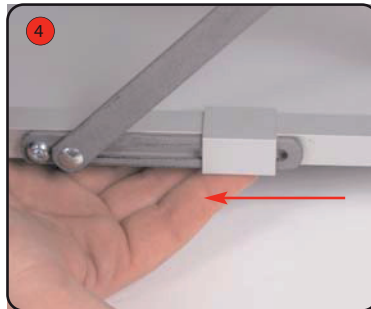
Faites coulisser la pièce de verrouillage en l'éloignant du bras pivotant à la base de la structure. Renouvelez l'opération pour l'autre côté.



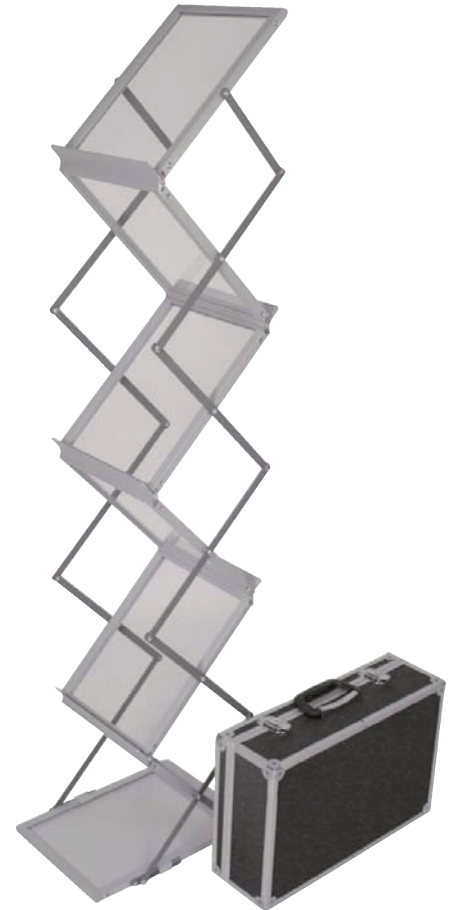
Lorsque vous déployez la structure, vérifiez la position des bras pivotants. Pour une installation correcte, les deux bras doivent pivoter à 180°.



Tout en tenant le plateau supérieur, déployez doucement le reste de la structure. Maintenez la base avec le pied pour une meilleure stabilité.



Faites coulisser la première pièce de verrouillage sur le bras pivotant à la base de la structure. Renouvelez l'opération pour l'autre côté.



## POUR REFERMER LA STRUCTURE :

1. Faites coulisser les pièces de verrouillage en les éloignant des bras pivotants à la base de la structure.
2. Saisissez le plateau supérieur et abaissez doucement la structure jusqu'à l'amener en position fermée. (NE LA LACHEZ PAS.)