

## Fiche technique : DSX CableAnalyzer™ Series

### Fiche technique : DSX CableAnalyzer™ Series

L'analyseur de câble DSX CableAnalyzer™ est la solution de certification des liens cuivre de la gamme de produits de certification du câblage Versiv™. La série DSX comprend le DSX-8000 qui peut permettre de certifier les câbles pouvant être de Cat 8 / 2 GHz, et le DSX-5000 qui peut permettre de certifier les câbles pouvant être de Cat 6A / Classe F<sub>A</sub> / 1 GHz. La gamme Versiv comprend également des certifications d'OLTS, d'OTDR, ainsi que des modules d'inspection de fibres optiques. Versiv réduit les coûts globaux de certification dans une proportion pouvant atteindre 2/3, soit un ajout de 10 % au bénéfice net de chaque tâche. Si le temps de test le plus rapide (8 secondes pour la Cat. 6A) joue un rôle, le système est conçu dès le départ pour réduire les erreurs et simplifier la certification.

L'intégration complète avec le service cloud LinkWare Live permet au chef de projet de configurer à distance les appareils de test, de surveiller l'évolution des tâches et même de repérer un appareil de test à partir de n'importe quel appareil.

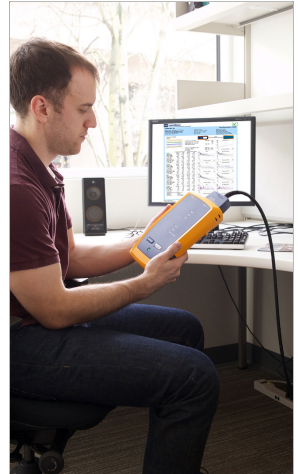


La solution de test pour lien cuivre DSX CableAnalyzer permet le test et la certification de câblage à paires torsadées pour les déploiements Ethernet jusqu'à 40 Gbit/s. Elle traite tout système de câblage, aussi bien Cat. 5e, 6, 6A, 8 ou Classe F<sub>A</sub> que I/II. La certification d'un câble fait partie d'un processus qui débute avec la conception du système et qui s'achève avec l'acceptation du système. Plus c'est rapide, plus c'est rentable. Malheureusement, de nombreuses difficultés ralentissent le processus, par exemple un mauvais paramétrage du testeur, l'utilisation de limites erronées, la nécessité d'attendre des techniciens qualifiés pour analyser ou dépanner les problèmes, la mauvaise interprétation des résultats et la création de rapports de test impossibles à comprendre pour les clients.

Dans le cadre de la gamme de produits de certification de câblage Versiv, le DSX CableAnalyzer permet des certifications précises et sans erreur. Dans le secteur de l'installation, il faut composer avec plusieurs équipes, plusieurs types de médias et de nombreuses exigences de test. La différence de rentabilité se joue à quelques points de pourcentage. L'outil DSX certifie les câblages en cuivre et respecte toutes les normes, y compris la précision de niveau VI/2G, ce qui simplifie la gestion des projets et vous conduit plus rapidement à l'acceptation du système. Il ne s'adresse pas uniquement aux techniciens expérimentés et aux gestionnaires de projet. Avec des niveaux de compétence variables, toute personne peut améliorer la configuration, le fonctionnement et la création de rapports de test, tout en gérant divers projets simultanément.

### Fonctionnalités exclusives :

- Versiv permet aux utilisateurs d'accomplir plus de tâches que jamais avec un testeur de câbles, en accélérant toutes les étapes de la procédure de test.
- Le service cloud LinkWare Live permet au chef de projet de configurer à distance les appareils de test, de surveiller la progression de la tâche et même de repérer l'appareil de test à partir de n'importe quel dispositif intelligent
- Le système de gestion ProjX™ simplifie les tâches d'un projet, de la configuration initiale à l'acceptation du système. Il élimine les étapes redondantes et veille à ce que tous les tests soient exécutés correctement dès la première fois, et à chaque fois.
- L'interface utilisateur Taptive™ place l'analyse approfondie des données, ainsi que la configuration et le fonctionnement en toute simplicité à la portée des techniciens de tous les niveaux de compétences.
- Le logiciel de gestion LinkWare pour PC fournit une analyse inégalée des résultats de test, ainsi que des rapports de test professionnels
- L'outil DSX réduit le temps nécessaire pour corriger les défauts de câblage à l'aide d'un diagnostic dédié, un test simple permettant de localiser le problème.



### Performances :

- Le test de la Catégorie 6A en huit secondes contribue à obtenir la certification le plus rapidement possible.
- Affiche sous forme graphique la source des défaillances, notamment la diaphonie et les erreurs de distance de protection pour un dépannage plus rapide.
- Gérez jusqu'à 12 000 résultats de tests de la Catégorie 6A avec des graphiques complets.
- L'écran tactile capacitif permet une configuration plus rapide des testeurs, avec des types de câble, des normes et des paramètres de test faciles à sélectionner.
- Plus de 1 milliard de liens rapportés sur le logiciel de gestion PC LinkWare.

### Normes :

- Compatible avec la norme ANSI/TIA-1152-A de niveau 2G et avec les exigences de précision du testeur de terrain de niveau VI de la norme CEI proposée 61935-1 Éd. 5 à 2000 MHz
- Prend en charge la suite complète des normes sur le déséquilibre de résistance nécessaire pour Power over Ethernet (PoE) - IEEE 802.3bt, ANSI/TIA/EIA-568, série de documents 11801 ISO/CEI
- Les mesures TCL et ELTCTL compatibles avec la norme CEI 61935-1-1 (version provisoire)
- Continuité du blindage le long du chemin de câblage

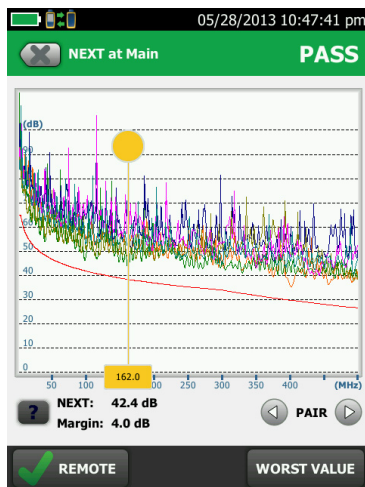
## La plateforme Versiv est prête pour les projets d'aujourd'hui et de demain.

La conception de la fiche centrée électriquement est conforme aux exigences de précision niveau VI de la norme CEI et au niveau 2G de TIA à 2000 MHz avec une conception prête pour l'avenir qui prend en charge toutes les mises à niveau matérielles.

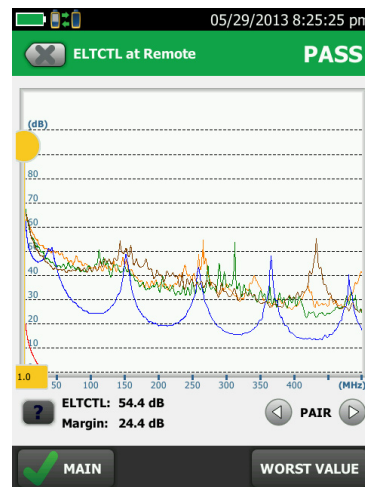
L'outil DSX CableAnalyzer Series permet de tester et de certifier des câbles pour des déploiements réseau pouvant aller jusqu'à 40 Gigabit Ethernet, que ce soit un système de câblage de Catégorie 5e, 6, 6A 8 ou de Classe I/II. Il permet de tester selon toutes les normes du secteur. La fiche de test électriquement centrée conduit à une précision de niveau 2G/VI requise pour prendre en charge le test sur le terrain selon la Catégorie 8 / la Classe I/II, 2000 MHz. L'outil DSX dépasse les spécifications de niveau 2G de TIA et le niveau VI de la CEI, ce qui vous garantit une plus grande confiance dans les résultats sur toute la gamme de fréquences. Les systèmes de câblage de plus grande performance, tels que ceux de Catégorie 8 nécessitent une mesure plus précise afin de garantir qu'ils assurent l'immunité contre le bruit, requise par les applications 25G et 40G. En outre, la certification complexe de lien à lien de la diaphonie exogène a été simplifiée en intégrant les capacités de mesure dans chaque module pour câble en cuivre pour les tests pouvant atteindre 40GBASE-T.

Le DSX est le premier testeur de terrain à prendre en charge les mesures d'équilibre, y compris la perte de conversion transversale (TCL) et la perte de transfert de conversion transverse de niveau égal (ELTCTL). Les mesures TCL et ELTCTL sont des mesures importantes dans les normes de câblage. Elles définissent les performances minimales pour l'équilibre, un paramètre clé pour aider à déterminer l'immunité contre le bruit. Les opérateurs/propriétaires de réseaux industriels s'intéressent particulièrement à cette propriété en raison d'un niveau plus élevé des interférences électromagnétiques (IEM) qui existent dans l'environnement industriel.

Le DSX CableAnalyzer Series de Fluke Networks a fait l'objet d'une vérification de conformité Intertek (ETL) conformément à la spécification ANSI/TIA-1152-A définie pour les équipements de test de niveau 2G. (Rapport dans le dossier.)



Affichage graphique TLC

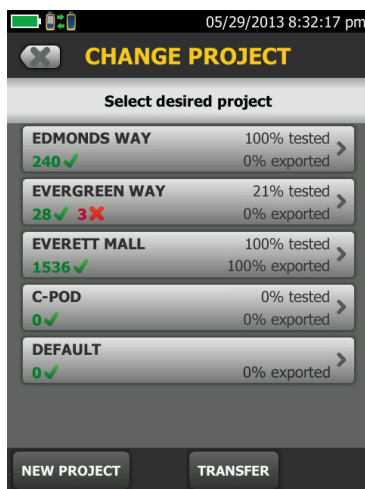


Affichage graphique ELTCTL

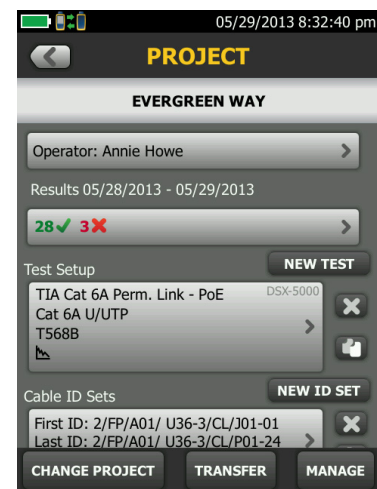
## Le système de gestion ProjX gère des projets complexes en toute simplicité.

Gérez jusqu'à 12 000 résultats de tests de la Catégorie 6A avec des graphiques complets.

La gestion des tests de plusieurs tâches avec un grand nombre d'équipes, de testeurs et d'exigences prend beaucoup de temps et constitue une source d'erreurs. L'augmentation croissante du volume des tâches rend l'organisation des projets plus importante que jamais. Le système de gestion ProjX de DSX CableAnalyzer comporte des fichiers de projet individuels pour tous les détails spécifiques de tâches à enregistrer sous un nom simple, ce qui élimine le besoin de saisir à nouveau les détails spécifiques après avoir démarré un projet. Cela permet de réduire les erreurs de configuration ou les pertes de fichiers en passant d'une tâche à une autre ou en utilisant plusieurs testeurs pour une seule tâche. En outre, il fournit les résultats de test par identifiant de câblage, fusionne toutes les modifications sans doublons et affiche par défaut le dernier module de lien cuivre ou fibre optique installé. Le système de gestion ProjX fournit l'état d'avancement de chaque tâche en temps réel avec une échelle de 0 à 100 % et permet à l'opérateur d'isoler les tests nécessitant un deuxième examen, ce qui permet de garantir qu'aucune étape n'est oubliée. La sélection « Réparer ultérieurement » dresse une liste prioritaire ou une liste automatique des tâches à accomplir pour corriger la qualité du travail. ProjX permet aux gestionnaires de projet et chefs d'équipe d'être vraiment efficaces.



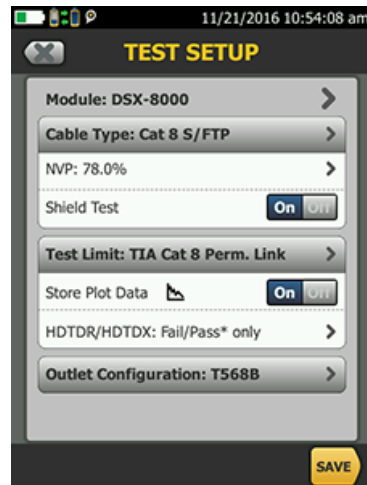
L'écran Menu du projet affiche le pourcentage d'avancement par tâche.



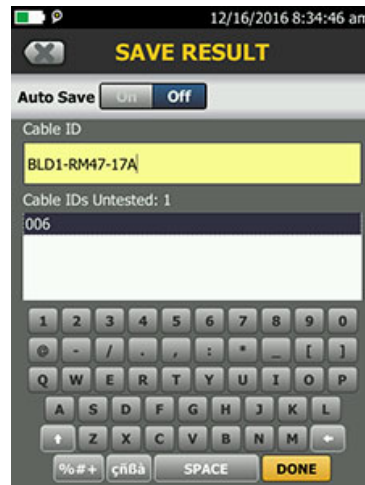
L'écran spécifique au projet affiche les détails du projet à la minute près.

**L'interface utilisateur Taptive simplifie la configuration, élimine les erreurs et accélère le dépannage. L'écran tactile capacitif permet une configuration rapide du testeur et prend en charge toutes les normes.**

L'interface utilisateur Taptive est suffisamment conviviale pour que même les nouveaux techniciens puissent effectuer des tests sur plusieurs types de médias et selon plusieurs exigences de test. L'interface utilisateur capacitive Taptive rend toutes les tâches facilement accessibles depuis l'écran de menu. Touchez la tâche sur laquelle vous travaillez et le grand écran confirme le test qui doit être effectué ; les instructions animées simplifient la configuration, ce qui garantit la réussite des tests.



*Configuration simplifiée*



*Saisissez rapidement les identifiants de câblage à l'aide de l'écran tactile capacitif*

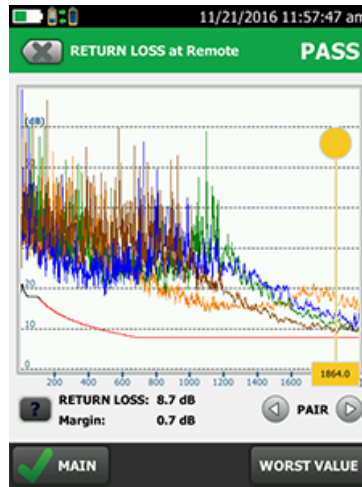
## Vitesse d'exécution inégalée

Le test de la Catégorie 6A en huit secondes contribue à soumettre vos résultats de certification le plus rapidement possible.

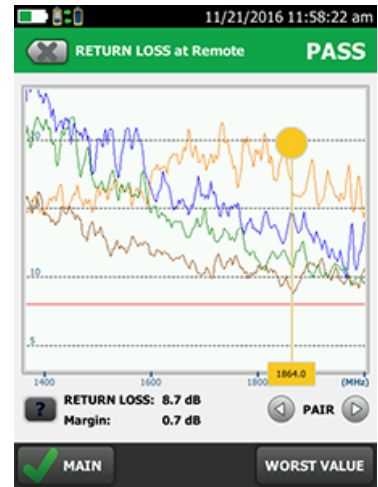
Aucun testeur n'offre une telle vitesse pour autant de tests. Achevez votre certification de cuivre de Cat 6A en 8 secondes ou certifiez deux fibres à deux longueurs d'ondes en seulement 3 secondes. L'approbation des fournisseurs de câbles dans le monde entier garantit que Versiv est le moyen le plus rapide pour exécuter un projet et obtenir l'acceptation d'un système. Obtenez rapidement un résultat conforme/non conforme et examinez facilement les paramètres de test individuel par valeur ou accédez à des zones spécifiques d'un graphique.



Résultat de test conforme



Graphique de perte par réflexion

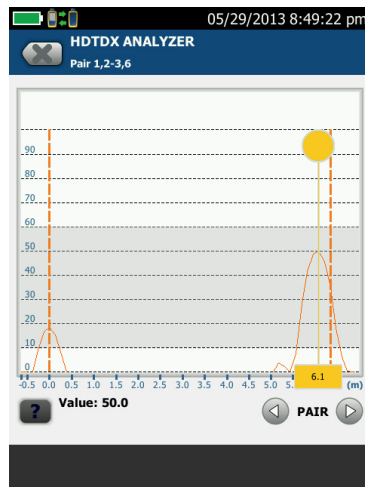


Pincez et zoomez pour plus de détails

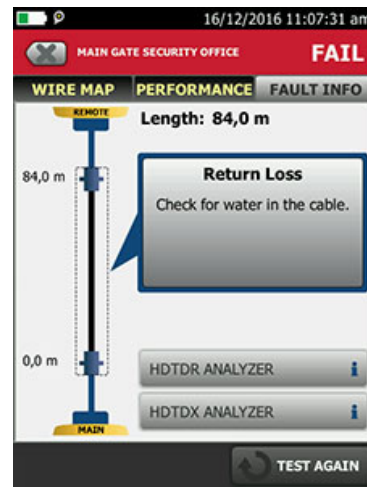
## Dépannez les problèmes comme un expert

**Affiche sous forme graphique la source des défaillances, notamment la diaphonie et les erreurs de distance de protection pour un dépannage plus rapide.**

L'outil DSX réduit le temps nécessaire pour corriger les défauts de câblage à l'aide d'un diagnostic dédié, un simple test à 1 bouton permettant d'exécuter tous les tests et d'enregistrer toutes les données. L'écran des résultats graphiques vous permet de regarder le câble pour voir exactement où se passe la diaphonie, la perte par réflexion ou les défauts de blindage détecté sur un lien donnée. Les limites de fréquence des capacités de diagnostics des testeurs précédents allaient jusqu'à 250 MHz seulement, alors que l'outil DSX CableAnalyzer supprime cette limite. Cette vue commune est facile à interpréter par les utilisateurs novices et expérimentés pour isoler et agir rapidement sur n'importe quel résultat d'échec, et elle est enregistrée avec le résultat du test pour une analyse à distance.

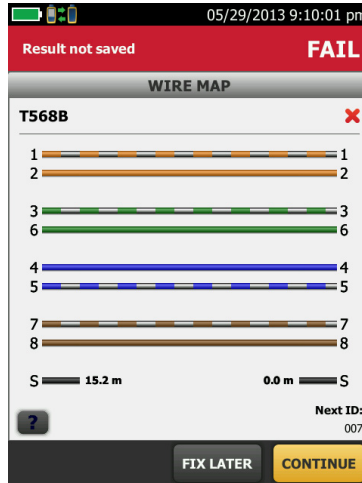


*L'analyse haute définition de la diaphonie dans le domaine temporel (HTDTX) montre que le raccordement d'extrémité est la source du problème.*



*Présente des diagnostics reposant sur une expérience accumulée depuis des décennies par Fluke Networks en matière de dépannage*

La continuité de blindage est historiquement une mesure de courant continu CC, sans aucune distance jusqu'au défaut disponible. D'autres appareils de test effectuent un simple test de résistance pour vérifier que le blindage dispose d'une continuité. Il a été prouvé que ces tests manquent de précision, qu'ils font passer un chemin de mise à la terre pour une continuité de blindage et n'identifient pas correctement une rupture dans le blindage. Les autres testeurs peuvent indiquer une faille de protection sans en indiquer l'emplacement exact, ne donnant aucune indication sur l'endroit où commencer la réparation. L'outil DSX CableAnalyzer est le premier testeur sur site à indiquer la distance vers les problèmes d'intégrité du blindage, signalant ainsi le véritable état de la continuité de l'écran. Ceci est plus particulièrement important dans les centres de données et dans les installations de Catégorie 8 où la continuité du blindage est primordiale pour maintenir le niveau de performance en matière de diaphonie exogène du câblage blindé.



*Plan de câblage : indique la distance à la faute, à la rupture et au court-circuit.*



## Gamme DSX CableAnalyzer Series

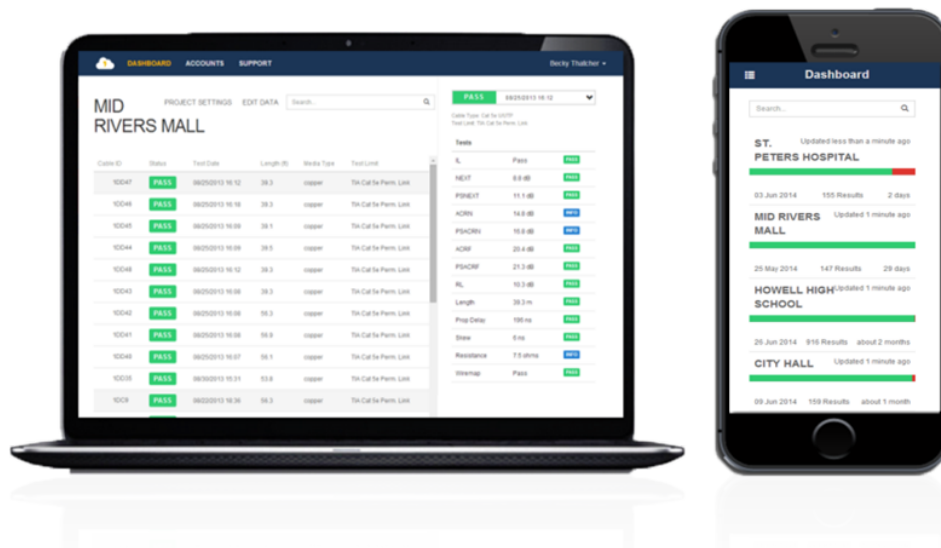
La gamme DSX CableAnalyzer repose sur deux modules : le DSX-5000 et le DSX-8000. Le module DSX-5000 certifie le câblage à paires torsadées de Cat 5e, 6, 6A et de la Classe F<sub>A</sub> avec des limites pouvant atteindre 1000 MHz. Le DSX-8000 certifie le câblage de Cat 5e, 6, 6A, Cat 8 et de la classe I/II avec des limites pouvant atteindre 2000 MHz.

	Certification des câbles en cuivre	
	DSX-8000 CableAnalyzer™	DSX-5000 CableAnalyzer™
Cat 6A / durée de test de classe E <sub>A</sub>	8 secondes	10 secondes
Durée de test de la classe I/II, Cat 8	16 secondes	
Durées de test de diagnostic HDTD/HTDTR	≈ 3 secondes	≈ 3 secondes
Mémoire interne	≈ 5 000 Cat 8 avec schémas ; ≈ 12 000 Cat 6A avec schémas	≈ 12 000 Cat 6A avec schémas
> Précision de niveau V (1 GHz)	✓	✓
Précision de niveau VI/2G (2 GHz)	✓	
Mesure de la résistance asymétrique	✓	✓
Contrôle d'intégrité du blindage et distance jusqu'à la zone du défaut	✓	✓
Mesures TCL	✓	✓
Mesures ELTCTL	✓	✓
Mesures CDNEXT	✓	✓
Mesure CMRL	✓	✓
Capacité de XTalk exogène	✓	✓
Adaptateur de canal	Plage de 2 GHz	Plage de 1 GHz
Adaptateur de lien permanent	Plage de 2 GHz	Plage de 1 GHz
Accessoires disponibles en option		
Adaptateur de cordons de raccordement	Cordon de raccordement Cat 5e, 6 et 6A	Cordon de raccordement Cat 5e, 6 et 6A
Adaptateur coaxial	✓	✓
Adaptateur M12	✓	✓
Adaptateur TERA	Disponible cet été 2017	✓
Adaptateur GG45	Disponible cet été 2017	✓

## LinkWare Live

LinkWare Live est un service basé sur le cloud qui vous permet de gérer les tâches de certification à tout moment, n'importe où, peu importe le niveau d'expertise du technicien, et ce, sur n'importe quel périphérique. Avec LinkWare Live, vous pouvez

- Gardez une trace de tous les essais effectués sur chaque tâche. Obtenez un aperçu de tout projet depuis n'importe quel périphérique intelligent. Obtenez une analyse plus approfondie en visualisant chaque test individuel. Recevez immédiatement une notification lors de la présence de paramètres de test incorrects ou de mauvais identifiants de câblage.
- Réussir dès le premier essai Définir les identifiants de câblage et les paramètres de test de votre PC ou votre tablette. Puis envoyez-les vers les testeurs et imprimantes Brother sur la zone de travail pour bénéficier d'étiquetage et de tests exempts d'erreur.
- Maintenir vos testeurs à jour. Les normes peuvent être modifiées sans préavis et un rapport d'essai désuet peut nécessiter de venir effectuer de nouveau de nombreuses heures de test. LinkWare Live vérifie automatiquement que vos testeurs exécutent les plus récentes.
- Arrêtez de gaspiller du temps et de l'essence lors de vos multiples déplacements de testeurs vers le bureau. Téléchargez vos résultats de test directement depuis le site vers LinkWare Live en Wi-Fi. Puis téléchargez-les automatiquement pour la tâche adéquate afin de bénéficier d'une génération de rapports rapides avec LinkWare PC.
- Évitez les retards de projet. Effectuez un suivi de l'emplacement et surveillez l'état de tous les testeurs pour vérifier qu'ils sont toujours calibrés et exécutent tous la dernière version du micrologiciel.
- Prend en charge tous les modèles de la gamme Versiv : DSX CableAnalyzer Series, CertiFiber Pro, OptiFiber Pro et FI-7000.

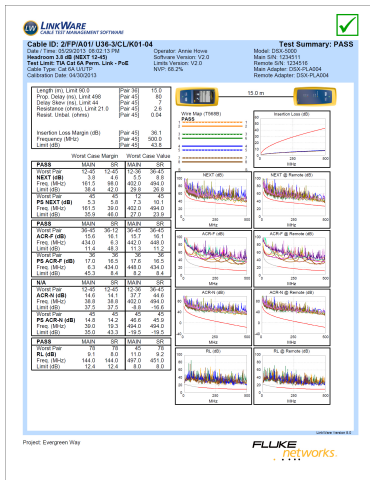


## Logiciel de gestion LinkWare pour PC

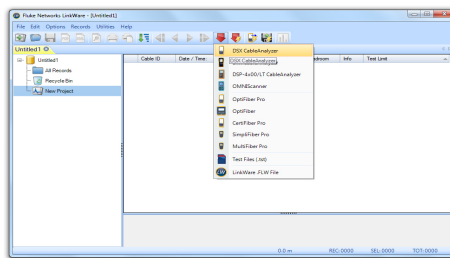
En utilisant l'application logicielle de gestion populaire et multifonctions PC LinkWare, les utilisateurs de DSX CableAnalyzer Series peuvent facilement accéder aux données du système de gestion ProjX, créer des rapports et mettre à niveau le logiciel de leurs testeurs. Les gestionnaires de projet disposent de tous les privilèges pour gérer les flux de travail et consolider les résultats des tests. Les utilisateurs peuvent mettre la touche finale en ajoutant le logo de leur société au rapport avant de le présenter tel quel à leurs clients pour l'acceptation du système. Gardez des outils professionnels simples ; peu importe le testeur de câbles en cuivre ou à fibre optique Fluke Networks que vous utilisez, le logiciel PC LinkWare est capable de créer des rapports pour tous.

Désormais avec LinkWare Stats, l'option de rapports de statistiques automatiques, vous pouvez aller au-delà du rapport avec une page par lien et visualiser l'ensemble de votre infrastructure de câblage. Cette fonction analyse et convertit les résultats des tests de câble PC LinkWare en graphiques révélant les performances de l'installation câblée, en présentant le bilan de l'infrastructure câblée dans un format graphique et compact pour faciliter la vérification des marges et des anomalies ponctuelles.

## Rapports PC LinkWare



LinkWare Stats résume toutes les données du projet



Les nouvelles versions de PC LinkWare sont rétrocompatibles avec les versions précédentes afin que vous puissiez rester à jour et toujours intégrer les tests de testeurs différents dans un rapport de test.



## Spécifications de DSX CableAnalyzer

Types de câbles	
Blindé et non blindé câblage de paire LAN	Cat 3, 4, 5, 5e, 6, 6A, 8 du TIA : 100 Ω ISO/CEI classe C, D, E, EA, F, FA et I/II : 100 Ω et 120 Ω
Adaptateurs d'interface de liaison standard	
Adaptateurs de liaison permanente	Type de raccordement : RJ45 blindé
	Type de fiche facultatif : Tera (pour DSX-5000 uniquement, version DSX-8000 disponible cet été 2017)
Adaptateurs de canal	Type de prise : RJ45 blindé
	Type de prise facultatif : Tera, GG45 (pour DSX-5000 uniquement, version DSX-8000 disponible cet été 2017)
Normes de tests	
TIA	Cat 3, 4, 5, 5e, 6, 6A, 8 en fonction de la série TIA 568
ISO/IEC	Certification de Classe C, D, E, EA, F, FA, I/II en fonction de la série ISO/CEI 11801
Fréquence maximale	DSX-8000 : 2000 MHz ; DSX-5000 1000 MHz
Caractéristiques générales	
Durée de l'Autotest	<b>DSX-8000</b> : Test automatique complet 2 directions de Cat 5e ou 6/Classe D ou E : <b>7 secondes</b> Test automatique complet 2 directions de Cat 6A/Classe EA : <b>8 secondes</b> Test automatique complet 2 directions de Cat 8 : <b>16 secondes</b>
	<b>DSX-5000</b> : Test automatique complet 2 directions de Cat 5e ou 6/Classe D ou E : <b>9 secondes</b> Test automatique complet 2 directions de Cat 6A/Classe EA : <b>10 secondes</b>
Paramètres du test d'assistance (Le test standard sélectionné détermine les paramètres du test et la plage de fréquence des tests)	Schéma de câblage, Longueur, Délai de propagation, Écart des délais, Résistance de boucle en courant continu, Perte d'insertion (Atténuation), Perte par réflexion (RL), Paradiaphonie (NEXT), Ratio de l'atténuation sur la diaphonie (ACR-N), ACR-F (ELFEXT), Paradiaphonie cumulée ACR-F (ELFEXT), Paradiaphonie cumulée, Paradiaphonie cumulée ACR-N, Diaphonie exogène cumulée (PS ANEXT), Ratio extrémité de diaphonie exogène cumulée (PS AACR-F)
Protection en entrée	Protégé contre les tensions continues du réseau téléphonique et les surintensités de 100 mA. Les surtensions ISDN occasionnelles ne causent pas de dommages
Affichage	5,7 sur écran LCD avec écran tactile capacitif projeté
Boîtier	Plastique à fort impact avec surmoulage antichoc
Dimensions	Unité principale Versiv avec module DSX et batterie installée : 2,625 pouces x 5,25 pouces x 11,0 pouces (6,67 cm x 13,33 cm x 27,94 cm)
Poids	Unité principale Versiv avec module DSX et batterie installée : 3 lb, 5 oz (1,28 kg)
Unité principale et distante	Batterie aux ions de lithium, 7,2 V
Durée de vie de la batterie	8 heures
Durée du chargement*	Testeur éteint : 4 heures sont nécessaires pour une recharge d'une capacité de 10 % jusqu'à une capacité de 90 %
Langues prises en charge	Français, anglais, allemand, italien, japonais, portugais, espagnol, chinois, coréen, russe, chinois traditionnel, tchèque, polonais, suédois, hongrois.
Étalonnage	La période d'étalonnage en centre de service est d'un an

Caractéristiques d'environnement	
Température de fonctionnement	32 °F à 113 °F (0 °C à 45 °C)
Température d'entreposage	-22 °F à 140 °F (-30 °C à 60 °C)
Humidité de fonctionnement relative (% HR sans condensation)	0 % à 90 %, 32 °F à 95 °F (0 °C à 35 °C)
	0 % à 70 %, 95 °F à 113 °F (35 °C à 45 °C)
Vibration	Aléatoires, 2 g, de 5 5 Hz à 500 Hz
Chocs	Test de chute de 1 m avec et sans module et adaptateur
Sécurité	CSA 22,2 n° 61010, CEI 61010-1 3e édition
Altitude de fonctionnement	13 123 pi (4 000 m) 10 500 pieds (3 200 m) avec un adaptateur CA
CEM	EN 61326-1

Informations sur les commandes	
Modèles sans fil DSX-8000 (Disponible dans les pays suivants : <a href="http://www.flukenetworks.com/VersivWiFiAdapter">www.flukenetworks.com/VersivWiFiAdapter</a> )	
Modèle	Description
DSX-8000-W	DSX-8000 CableAnalyzer avec adaptateur WiFi
DSX-8000-W/GLD	DSX-8000 CableAnalyzer avec adaptateur WiFi et 1 an d'assistance Gold
DSX-8000MI-W	DSX-8000 avec OLTS Multimode et inspection de fibre avec adaptateur WiFi
DSX-8000MI-W/GLD	DSX-8000 avec OLTS Multimode et inspection de fibre avec adaptateur WiFi et 1 an d'assistance Gold
DSX-8000OI-W	DSX-8000 avec OTDR Quad et inspection de fibre avec adaptateur WiFi
DSX-8000OI-W/GLD	DSX-8000 avec OTDR Quad et inspection de fibre avec adaptateur WiFi et 1 an d'assistance Gold
DSX-8000QI-W	DSX-8000 avec OLTS Quad et inspection de fibre avec adaptateur WiFi
DSX-8000QI-W/GLD	DSX-8000 avec OLTS Quad et inspection de fibre avec adaptateur WiFi et 1 an d'assistance Gold
DSX-8000QOI-W	DSX-8000 avec OLTS Quad, OTDR Quad et inspection de fibre avec adaptateur WiFi
DSX-8000QOI-W/GLD	DSX-8000 avec OLTS Quad, OTDR Quad et inspection de fibre avec adaptateur WiFi et 1 an d'assistance Gold
DSX-8000-PRO-W	Kit professionnel Versiv avec DSX-8000 CableAnalyzer, OLTS Quad, OTDR Quad et inspection de la fibre optique avec adaptateur WiFi et une gamme complète d'accessoires.
DSX-8000-PRO-W/GLD	Kit professionnel Versiv avec DSX-8000 CableAnalyzer, OLTS Quad, OTDR Quad et inspection de la fibre optique avec adaptateur WiFi et une gamme complète d'accessoires et 1 an d'assistance Gold.

Modèles sans fil DSX-8000	
Modèle	Description
DSX-8000	DSX-8000 CableAnalyzer
DSX-8000MI	DSX-8000 avec OLTS Multimode et inspection de fibre
DSX-8000OI	DSX-8000 avec OTDR Quad et inspection de fibre
DSX-8000QI	DSX-8000 avec OLTS Quad et inspection de fibre
DSX-8000QOI	DSX-8000 avec OLTS Quad, OTDR Quad et inspection de fibre
DSX-8000-PRO	Kit professionnel Versiv avec DSX-8000 CableAnalyzer, OLTS Quad, OTDR Quad et inspection de la fibre optique et une gamme complète d'accessoires.

Accessoires DSX-8000	
Modèle	Description
DSX-8000-ADD	Kit supplémentaire DSX-8000
DSX-8000-ADD-R	Kit supplémentaire DSX-8000 avec unité distante
DSX-8-CFP-Q-ADD/R	DSX-8000 avec kit supplémentaire OLTS Quad avec unité distante
DSX-8000-OFP-Q-ADD	DSX-8000 avec kit supplémentaire OTD Quad
DSX-PLA804S	Jeu d'adaptateurs de lien permanent DSX-8000 de Cat 8/Classe I
DSX-CHA804S	Jeu d'adaptateurs de canal DSX-8000 Cat. 8/Classe I

**Modèles sans fil DSX-5000 (disponible dans les pays suivants : [www.flukenetworks.com/VersivWiFiAdapter](http://www.flukenetworks.com/VersivWiFiAdapter))**

Modèle	Description
DSX-5000-W	DSX-5000 CableAnalyzer avec adaptateur WiFi
DSX-5000-W/GLD	DSX-5000 CableAnalyzer avec adaptateur WiFi et 1 an d'assistance Gold
DSX-5000Qi-W	DSX-5000 avec OLTS Quad et inspection de fibre avec adaptateur WiFi
DSX-5000Qi-W/GLD	DSX-5000 avec OLTS Quad et inspection de la fibre optique avec adaptateur WiFi et 1 an d'assistance Gold

**Modèles sans sans-fil DSX-5000**

Modèle	Description
DSX-5000	DSX-5000 CableAnalyzer
DSX-5000Qi	DSX-5000 avec OLTS Quad et inspection de fibre

**Accessoires DSX-5000**

Modèle	Description
DSX-ADD	Kit supplémentaire DSX-5000
DSX-ADD-R	Kit supplémentaire DSX-5000 avec option à distance
DSX-CFP-Q-ADD-R	DSX-5000 avec kit supplémentaire OLTS Quad avec unité distante
DSX-OFP-Q-ADD	DSX-5000 avec kit supplémentaire OTDR Quad
DSX-PLA011S	Ensemble DSX-5000 TERA CAT. 7A/Classe F <sub>A</sub> PLA
DSX-CHA011S	Ensemble DSX-5000 TERA Cat. 7A/Classe F <sub>A</sub> CHA
DSX-CHA012S	Jeu d'adaptateurs de canal DSX GG45 Classe F <sub>A</sub>

**Accessoires pour le DSX CableAnalyzers Series**

Modèle	Description
DSX-PLA004S	Jeu d'adaptateurs de lien permanent DSX de Cat. 6A/Classe E <sub>A</sub>
DSX-CHA004S	Jeu d'adaptateurs de canal DSXcCat 6A/Classe E <sub>A</sub>
DSX-COAX	Jeu d'adaptateurs coaxiaux DSX
DSX-CHA021S	Jeu d'adaptateurs de position DSX M12 4
DSX-PC5ES	Ensemble d'adaptateurs de vérification de cordon de brassage DSX pour des cordons de raccordement de Cat 5e
DSX-PC6S	Ensemble d'adaptateurs de vérification de cordon de brassage DSX pour des cordons de raccordement de Cat 6
DSX-PC6AS	Ensemble d'adaptateurs de vérification de cordon de brassage DSX pour des cordons de raccordement de Cat 6A
VERSIV-ADP-WIFI	Adaptateur WiFi pour unité principale Versiv. (Disponible dans les pays suivants : <a href="http://www.flukenetworks.com/VersivWiFiAdapter">www.flukenetworks.com/VersivWiFiAdapter</a> )
Versiv-TSET	Casque VERSIV
VERSIV-BATTERY	Batterie VERSIV
VERSIV-ACUN	Chargeur VERSIV
VERSIV-STRP	Dragonne VERSIV
VERSIV-STND	Présentoir de démonstration VERSIV

**Assistance Gold pour la DSX CableAnalyzers Series**

Modèle	Description
GLD-DSX-8000	1 AN D'ASSISTANCE GOLD pour DSX-8000
GLD-DSX-8000MI	1 AN D'ASSISTANCE GOLD pour DSX-8000 avec Multimode OLTS INSP
GLD-DSX-8000OI	1 AN D'ASSISTANCE GOLD pour DSX-8000 avec Quad OTDR INSP
GLD-DSX-8000QI	1 AN D'ASSISTANCE GOLD pour DSX-8000 avec Quad OLTS INSP
GLD-DSX-8000QOI	1 AN D'ASSISTANCE GOLD pour DSX-8000 avec Quad OLTS OTDR INSP
GLD-DSX-8000PRO	1 AN D'ASSISTANCE GOLD pour le kit professionnel DSX-8000 avec Quad OLTS OTDR INSP
GLD-DSX-5000	1 AN D'ASSISTANCE GOLD pour DSX-5000
GLD-DSX-5000QI	1 AN D'ASSISTANCE GOLD pour DSX-5000 avec Quad OLTS INSP

Pour une liste complète des modèles, options, accessoires et spécifications, veuillez vous rendre à l'adresse suivante [www.flukenetworks.com/dsx](http://www.flukenetworks.com/dsx).