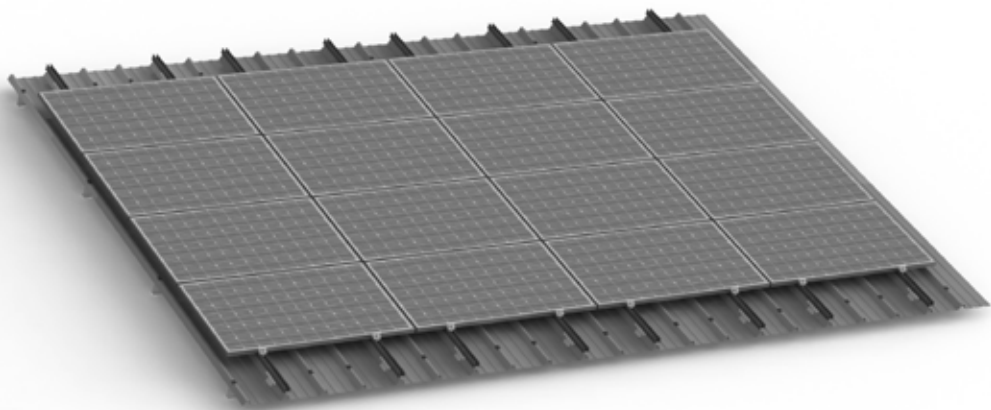


Mounting systems for solar technology



Sous Avis Technique



inpi **CSTB**
le futur en construction



K2 SYSTEMS
SYSTÈME POUR TOITS INCLINÉS
SYSTÈME KOVERRAIL

SYSTÈME KOVERRAIL

- Système d'intégration simplifiée au bâti
- ATEC validé par le CSTB
- Domaine d'emploi très large au niveau des zones neige et vent
- Mise hors d'eau rapide avec une pose en deux phases : le bac acier puis le système de fixation des modules
- Pose simple et rapide
- Fixation du système dans les pannes
 - transmission des charges à la structure du bâtiment évitant la sollicitation du bac
 - conforme au DTU 40.35
 - fixation classique de la couverture sans percement supplémentaire du bac
 - étanchéité conservée en cas de démontage de l'installation photovoltaïque
- Prise en compte de la dilatation des éléments entre eux grâce au système breveté
- Excellente ventilation des modules pour un meilleur rendement grâce à une lame d'air de 155 mm
- Possibilité d'intégrer des chemins de passage pour la maintenance

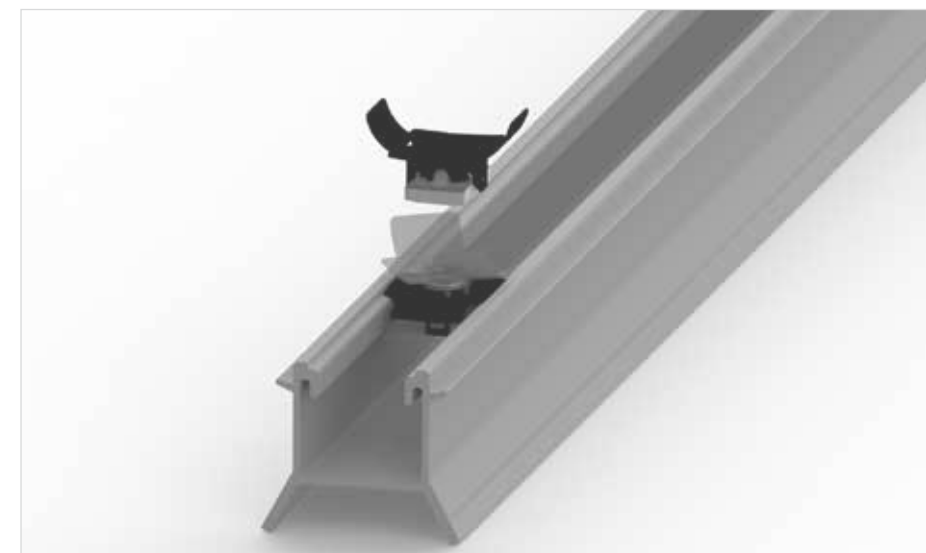
Caractéristiques techniques



Utilisation	toit incliné de 7 à 50% (5% si le bac est de longueur égale à celle du rampant)
Couverture du toit	bac acier trapézoïdale de 0,63mm ou 0,75mm
Modules PV	adapté à tous types de modules cadrés
Position des modules	paysage
Matériau	aluminium (EN AW-6063 T66)
Connecteurs	acier S235JR galvanisé à froid Z350, acier inoxydable, EPDM
Fixation sur le toit	vis de fixation pour pannes acier
Hypothèse de charge conf.	DIN 1055 / Eurocode 1
Composants du système	KoverRail, éclisses, réhausse, vis de fixation dans les pannes, vis auto-foreuses, kits étrier finaux, kits étriers intermédiaires



Vue éclatée - KoverRail



Vue éclatée - KoverRail



Saint Léger sur Sarthe | Société Solesens
Installation 100 Kwc | Système KoverRail



Saint Léger sur Sarthe | Société Solesens
Installation 100 Kwc | Système KoverRail

SERVICE-HOTLINE
+49 (0)7152 3560-0
www.k2-systems.com

Produktblatt KoverRail | F3 | 0613 | Änderungen vorbehalten
Produktabbildungen sind beispielhafte Abbildungen und können vom Original abweichen.

