

Caméras infrarouges à usage industriel Ti125, Ti110, Ti105, Ti100, Ti95 et Ti90

Fiche technique



Désormais compatible avec l'application mobile **Fluke Connect™**

Caméras infrarouges Fluke Experience. Performance. Confiance.

Les caméras infrarouges Ti125, Ti110, Ti105, Ti100, Ti95 et Ti90 permettent de gagner du temps et de l'argent en détectant les problèmes potentiels avant qu'ils ne créent des défaillances coûteuses.

- **Les appels vidéo Fluke Connect™ ShareLive™** permettent à vos collègues de voir ce que vous voyez à distance. Obtenez des approbations sans quitter le terrain.
- **Des images haute qualité et détaillées.** Résolution spatiale jusqu'à **84 % supérieure** à celle des modèles concurrents* et écran 32 % plus grand.
- **Images visuelles et infrarouges fusionnées précisément** dans les moindres détails, vous aidant à identifier les problèmes potentiels : technologie IR-Fusion® avec mode AutoBlend™ (Ti125, Ti110, Ti105 (mode Mid-IR)).
- **Mise au point automatique** à partir d'1,2 m (4 ft) et au-delà avec le système de mise au point IR- OptiFlex™, et jusqu'à 15 cm (6 po) en mode manuel.
- Améliorez instantanément **la sensibilité thermique de 100 mK à 80 mK** lorsque vous avez besoin de flexibilité pour les applications industrielles, électriques et dans la construction avec le mode TiR™ : 2 caméras en 1.

QUALITE D'IMAGE SUPERIEURE

RESOLUTION SPATIALE

Ti125, Ti110, Ti105, Ti100
3,39 mRad

Ti95, Ti90
5,6 mRad

RÉSOLUTION

Ti125, Ti110, Ti105, Ti100
160x120 (19 200 pixels)

Ti95
80x80 (6 400 pixels)

Ti90
80x60 (4 800 pixels)

ANGLE DE VUE

Ti125, Ti110, Ti105, Ti100
22,5°H x 31°V

Ti95
26°H x 26°V

Ti90
19,5°H x 26°V

SYSTEME COMPLET DE MEMOIRE SD

Carte mémoire SD amovible 8 Go et carte SD sans fil 8 Go (si disponible)

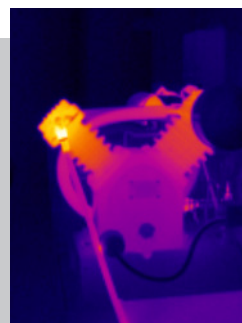
Technologie IR-Fusion® avec mode AutoBlend™



Images infrarouges et visuelles fusionnées avec précision dans les moindres détails pour vous aider à identifier les problèmes potentiels.



Compresseur d'air -
Image visible intégrale



Compresseur d'air -
Image infrarouge intégrale



Compresseur d'air -
Mode AutoBlend™

*Par rapport aux caméras infrarouges industrielles portables dans la même gamme de prix de vente conseillé, au 1er mai 2014.

	Ti125	Ti110	Ti105	Ti100	Ti95	Ti90
Fonctions principales						
Résolution spatiale (IFOV)	3,39 mRad				5,6 mrad	
Résolution	160x120 (19 200 pixels)				80x80 (6 400 pixels)	80x60 (4 800 pixels)
Champ de visée	22,5°H x 31°V				26°H x 26°V	19,5°H x 26°V
Connectivité sans fil	Oui					
Compatibilité avec l'application Fluke Connect™	Oui, avec la carte SD sans fil incluse (si disponible)					
Système sans fil CNX™	Oui (si disponible)				—	
Technologie IR-Fusion*						
Mode AutoBlend™	Oui	Oui (infrarouge moyen)	—			
Incrustation d'image	Oui	Incrustation d'image (1,2 à 4,6 m - 4 à 15 ft)	—		Incrustation d'image (46 cm (18 po) et au-delà)	—
Système de mise au point	Système de mise au point IR-OptiFlex™ 15 cm (6 po) et au-delà		Mise au point fixe 122 cm (48 po) et au-delà		Mise au point fixe 46 cm (18 po) et au-delà	
Ecran robuste	Diagonale : 89 mm (3,5 po) (format portrait)					
Conception résistante et ergonomique pour une utilisation à une seule main	Oui					
Sensibilité thermique (NETD)	≤ 0,10 °C pour une température cible de 30 °C (100 mK)					≤ 0,15 °C pour une température cible de 30 °C (150 mK)
Sensibilité améliorée avec mode TIR™	≤ 0,08 °C pour une température de cible de 30 °C (80 mK)			—		
Gamme de mesure de la température (non étalonnée sous -10 °C)	-20 °C à +350 °C (-4 °F à +662 °F)		-20 °C à +250 °C (-4 °F à +482 °F)			
Niveau et échelle	Mise à l'échelle lissée automatique et manuelle					
Basculement automatique et rapide entre les modes manuel et auto	Oui					
Remise à l'échelle automatique et rapide en mode manuel	Oui					
Echelle minimale (en mode manuel)	2,5 °C					
Echelle minimale (en mode automatique)	5 °C					
Appareil photo numérique intégré (dans le visible)	Performances industrielles 2 mégapixels			Aucune - infrarouge uniquement		Performances industrielles 2 mégapixels
Fréquence d'image	Versions 9 Hz ou 30 Hz			9 Hz seulement		
Pointeur laser	Oui				—	
Torche	Oui				—	
Stockage de données et capture d'images						
Système complet de mémoire SD	Carte mémoire SD amovible de 8 Go et carte SD sans fil de 8 Go (si disponible) ; téléchargement direct via une connexion USB à un PC					
Mécanisme de capture, de visualisation et de sauvegarde des images	Capture, visualisation et sauvegarde des images à une seule main					
Formats des images	Non radiométrique (.bmp ou .jpeg) ou totalement radiométrique (.is2). Aucun logiciel d'analyse n'est nécessaire pour les fichiers non radiométriques (.bmp et .jpeg)					
Affichage du contenu de la mémoire	Navigation et sélection des miniatures					
Logiciel	Logiciel SmartView®, Fluke Connect™ et application mobile SmartView® (logiciel complet d'analyse et de rapport)					
Formats des fichiers exportés avec le logiciel SmartView®	BMP, DIB, GIF, JPE, JFIF, JPEG, JPG, PNG, TIF et TIFF					
Commentaire vocal	Durée maximale d'enregistrement de 60 secondes par image ; lecture possible sur la caméra		—			
IR-PhotoNotes™	Oui (3 images)		—			
Enregistrement vidéo standard	Oui (AVI avec codage MPEG, jusqu'à 5 minutes)		—			
Enregistrement vidéo radiométrique	Oui		—			
Diffusion de vidéo en continu	Diffusion via USB vers PC		—			
Formats des vidéos	Non radiométrique (.AVI avec codage MPEG) et entièrement radiométrique (.IS3)	Non radiométrique (.AVI avec codage MPEG)	—			
Batterie						
Batterie (remplaçable, rechargeable)	Deux packs de batterie intelligente lithium-ion avec afficheur LED cinq segments indiquant le niveau de charge de la batterie	Une batterie intelligente lithium-ion avec afficheur LED cinq segments indiquant le niveau de charge de la batterie				
Autonomie	Quatre heures de fonctionnement ininterrompu minimum par pack batterie (pour une luminosité de 50 % sur l'écran LCD et un usage normal)					
Durée de charge de la batterie	2,5 heures pour une pleine charge					

	Ti125	Ti110	Ti105	Ti100	Ti95	Ti90
Batterie						
Chargement secteur	Chargeur secteur à double baie (de 110 V AC à 220 V AC, 50/60 Hz) (inclus), ou chargement batterie par la caméra. Adaptateur secteur fourni dans les versions 9 Hz. Adaptateur de charge automobile 12 V en option.		Chargement batterie par la caméra. Adaptateur secteur fourni dans les versions 9 Hz. Chargeur secteur à double baie en option (de 110 V AC à 220 V AC, 50/60 Hz) ou adaptateur de charge automobile 12 V en option.			
Fonctionnement sur secteur	Fonctionnement sur secteur avec alimentation incluse (de 110 V AC à 220 V AC, 50/60 Hz). Adaptateur secteur fourni.					
Economie d'énergie	Modes Arrêt et Veille sélectionnables					
Mesure de température						
Précision	± 2 °C ou 2 % (à la température nominale de 25 °C, selon la valeur la plus élevée)					
Correction de l'émissivité à l'écran	Oui (ordre numérique et tableau)					
Compensation de la température apparente réfléchie à l'écran	Oui					
Correction de la transmission à l'écran	Oui		—			
Palettes chromatiques						
Palettes standard	8 : Acier, bleu-rouge, haut contraste, ambre, ambre inversé, métal chaud, nuances de gris, gris inversés		7 : Acier, bleu-rouge, haut contraste, ambre, métal chaud, nuances de gris, gris inversés	4 : Acier, bleu-rouge, ambre, nuances de gris	6 : Acier, bleu-rouge, haut contraste, ambre, métal chaud, nuances de gris	3 : Acier, bleu-rouge, nuances de gris
Palettes Ultra Contrast™	8 : Acier ultra, bleu-rouge ultra, haut contraste ultra, ambre ultra, ambre inversé ultra, métal chaud ultra, nuances de gris ultra, gris inversé ultra	3 : Acier ultra, bleu-rouge ultra, nuances de gris ultra	—			
Caractéristiques générales						
Alarmes de couleur (alarmes de température)	Haute température, basse température, isotherme	Haute température, basse température	Haute température	—		
Bande spectrale infrarouge	7,5 à 14 µm (grande longueur d'onde)				9 à 15 µm (grande longueur d'onde)	
Température de fonctionnement	-10 °C à +50 °C (14 °F à 122 °F)					
Température de stockage	-20 °C à +50 °C (-4 °F à 122 °F)					
Humidité relative	10 à 95 % (sans condensation)					
Mesure de température au point central	Oui					
Marqueurs de point	Marqueurs de point chaud et de point froid sélectionnables par l'utilisateur, 3 marqueurs de point définis par l'utilisateur sur la caméra et le logiciel SmartView®	3 marqueurs de point définis par l'utilisateur sur la caméra et le logiciel SmartView®		Marqueurs des points chaud et froid		—
Cadre central (MIN-MAX-MOY)	Système de mesure évolutif et en option avec températures minimale, moyenne et maximale			Système de mesure de taille fixe avec températures minimale, moyenne et maximale		—
Normes de sécurité	CSA (Etats-Unis et Canada) : C22.2 N° 61010-1-04, UL : UL STD 61010-1 (2e édition), ISA : 82.02.01					
Compatibilité électromagnétique	EN 61326-1:2006, CEI 61326-1:2005					
C-Tick	CEI/EN 61326-1					
FCC américaine	EN61326-1; FCC section 5					
Vibrations	2G, CEI 68-2-6					
Chocs	25G, CEI 68-2-29					
Résistance aux chutes	Conçue pour résister à une chute de 2 mètres (6,5 ft)					
Dimensions (H x l x P)	28,4 cm x 8,6 cm x 13,5 cm (11,2 in x 3,4 in x 5,3 in)					
Poids (batterie comprise)	0,726 kg					
Niveau de protection	IP54 (protection contre la poussière, pénétration limitée ; protection contre les projections d'eau de toutes les directions)					
Garantie	Garantie standard de deux ans, extensions de garantie disponibles					
Cycle d'étalonnage recommandé	Deux ans (dans des conditions normales de fonctionnement et de vieillissement)					
Langues prises en charge	tchèque, néerlandais, anglais, finnois, français, allemand, hongrois, italien, japonais, coréen, polonais, portugais, russe, chinois simplifié, espagnol, suédois, chinois traditionnel et turc					

Informations relatives aux commandes

FLK-Ti125 9HZ Caméra infrarouge industrielle/tertiaire
FLK-Ti110 9HZ Caméra infrarouge industrielle/tertiaire
FLK-Ti105 9HZ Caméra infrarouge industrielle/tertiaire
FLK-Ti100 9HZ Caméra infrarouge à usage général
FLK-Ti95 9HZ Caméra infrarouge à usage général
FLK-Ti90 9HZ Caméra infrarouge à usage général

Fournis avec le produit

Les caméras infrarouges sont livrées avec un adaptateur secteur, une batterie intelligente lithium-ion (le modèle Ti125 en inclut 2 exemplaires, les autres modèles un seul), un câble USB, une carte mémoire SD, une mallette de transport renforcée (Ti125, Ti110, Ti105, Ti100 uniquement), une sacoche souple, une sangle réglable (sauf Ti90), un exemplaire papier du manuel d'utilisateur en anglais, espagnol, français, allemand et chinois simplifié, les autres manuels sur CD, le logiciel SmartView® et une carte d'enregistrement de garantie. Le modèle Ti125 inclut également une base de rechargement à double baie et un lecteur de carte mémoire USB multi-format. Une carte SD sans fil Fluke Connect est comprise dans l'achat dans certains pays, mais expédiée séparément.

En option

FLK-FC-SD 8 Go Carte SD sans fil Fluke Connect (si disponible)

FLK-TI-VISOR2 Pare-soleil

FLK-TI-TRIPOD2 Accessoire de fixation pour trépied
 Guide intitulé Présentation des principes de thermographie
BOOK-ITP

FLK-TI-SBP3 Batterie intelligente supplémentaire

FLK-TI-SBC3 Chargeur de batteries intelligentes supplémentaire

TI-CAR CHARGER Adaptateur voiture

Modules Fluke Connect

FLK-a3000 FC Module de pince de courant AC

FLK-a3001 FC Module de pince de courant AC iFlex™

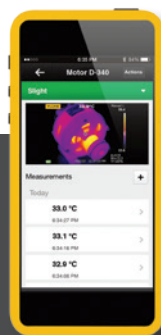
FLK-a3002 FC Module de courant AC/DC

FLK-v3000 FC Module de tension AC

FLK-v3001 FC Module de tension DC

FLK-t3000 FC Module de température type K

Le temps de connexion RF (délai de raccordement) peut nécessiter jusqu'à 1 minute.



Conçu avec
**FLUKE
 CONNECT™**

**Regardez-le. Enregistrez. Partagez.
 Ne manquez plus rien où que vous soyez.**

Fluke Connect™ avec appel vidéo ShareLive™ est l'unique système de mesure sans fil qui vous permet de rester en contact avec toute votre équipe sans quitter le site de mesure. L'application mobile Fluke Connect™ est disponible pour Android™ (v. 4.3 et ultérieures) et iOS (v. 4s et ultérieures) et fonctionne avec plus de 20 produits Fluke différents. Il s'agit du plus important système d'outils de diagnostic connectés au monde. Et ce n'est que le début. Rendez-vous sur le site Web de Fluke pour en savoir plus.

Téléchargez l'application sur :



**Smartphone, service sans fil et forfait
 mobile non compris.**



Si vous cherchez une caméra infrarouge hautes performances offrant de nombreuses fonctionnalités et fournissant des images toujours nettes d'une simple pression d'un bouton, A CHAQUE FOIS, choisissez la série Ti400 avec mise au point automatique LaserSharp®.

Toutes les marques sont la propriété de leurs détenteurs respectifs. Smartphone, service sans fil et forfait mobile non compris. Les 5 premiers Go de stockage sont gratuits. Compatible Android™ (4.3 et ultérieur) et iOS (4s et ultérieur). Apple et le logo Apple sont des marques d'Apple Inc., enregistrées aux Etats-Unis et dans d'autres pays. App Store est une marque de service d'Apple Inc. Google Play est une marque de Google Inc.



Kane International Limited
 100, rue Branly Immeuble EUREKA Z.I. Dorignies
 59500 Douai
 [Tel] +33 (0) 327 80 88 54
 [Fax] +33 (0) 327 80 91 55
 [E-mail] : infos@kane.fr
www.kane.fr

La modification de ce document est interdite sans l'autorisation écrite de Fluke Corporation.