

etnaFRANCE

Vous rendre la vie plus agréable.

EXPERT

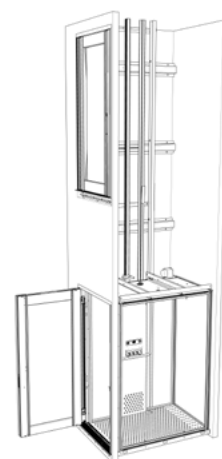
de l'accessibilité



BV Cert. 6053632
Basse-Normandie

OPALE

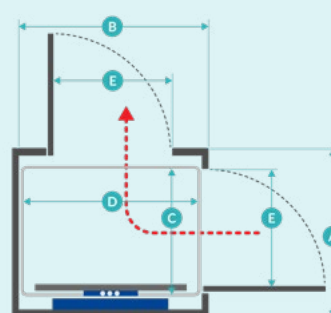
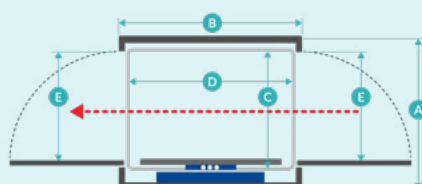
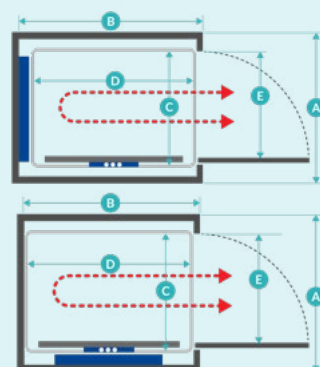
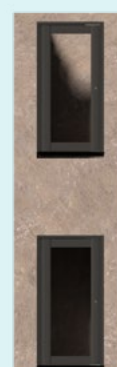
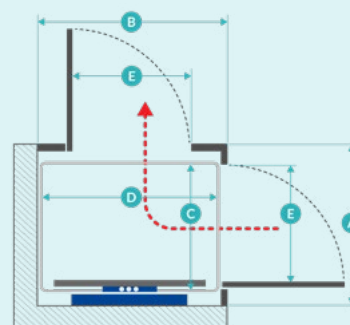
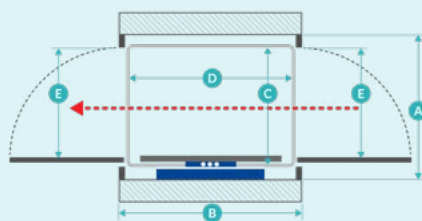
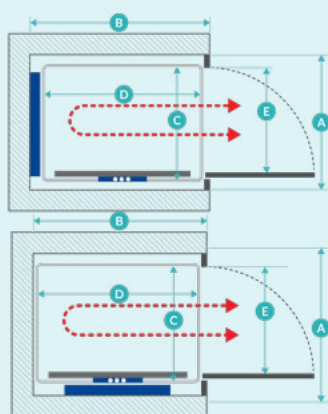
Normes techniques :	Directive européenne Machine 2006/42/CE Norme européenne EN 81-41
Système d'entraînement :	Entraînement par vérin direct hydraulique latéral ou au fond
Course maximale :	8,5 m pour une cabine de 900x1400 mm 8 m pour une cabine de 1200x1400 mm
Accès niveau bas :	Porte
Accès niveau haut :	Porte
Fosse :	Au minimum 100 mm (une fosse vérin peut être nécessaire en fonction de la course de l'appareil et de la hauteur sous-plafond disponible au niveau le plus haut)
Hauteur mini, requise au niveau haut :	2300 mm
Contrôle de la cabine :	«Commande à pression maintenue» : l'utilisateur doit exercer une pression constante sur le bouton pendant toute la durée de la manœuvre.
Contrôle au palier :	Bouton à impulsion
Environnement d'installation :	Intérieur, extérieur
Descente d'urgence :	Batteries en cas de coupure de courant Descente depuis centrale hydraulique
Machinerie :	Machinerie déportée
Moteur :	1,5 kW
Alimentation électrique :	monophasé 230 V - 16 A 2 pôles + terre
Charge nominale :	315/420 kg



Simple service

Opposé

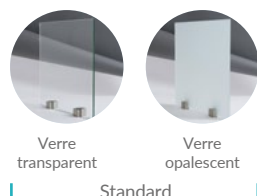
Équerre



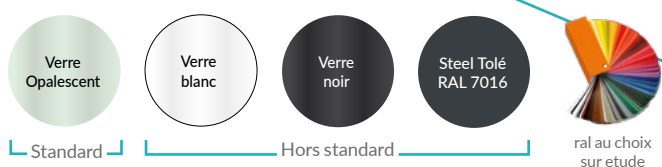
Portes



Parois portes



Parois cabine



Sol



		COURSE DE 0 MM À 8500 MM (CABINE 900X1400) ET DE 0 MM À 8000 MM (CABINE 1200X1400)			
		A X B	C X D	E	Fosse
		Encombrement	Taille de plateforme	Passage libre porte	
Gaine maçonnée	Simple service (vérin au fond)	1100 x 1610 mm	900 x 1400 mm	900 x 2000 mm	100 mm mini
	Simple service (vérin latéral)	1150 x 1550 mm	900 x 1400 mm		
	Opposé	1150 x 1550 mm	900 x 1400 mm		
	Équerre	1445 x 1550 mm	1200 x 1400 mm		

Pylone	Simple service (vérin au fond)	sur étude	900 x 1400 mm	900 x 2000 mm	100 mm mini
	Simple service (vérin latéral)	1380 x 1680 mm	900 x 1400 mm		
	Opposé	1380 x 1680 mm	900 x 1400 mm		
	Équerre	1610 x 1680 mm	1200 x 1400 mm		



L'élévateur sans contrainte :

- Silence incomparable
- Facile à intégrer
- Encombrement ultra réduit
- Fiabilité d'un système breveté et éprouvé
- Personnalisation à l'infini

Vous rendre la vie plus agréable

etnaFRANCE

SIÈGE ET SERVICE COMMERCIAL

8, RUE CONSTANTIN PECQUEUR 95150 TAVERNY

0801 82 00 67

**Service & appel
gratuits**

www.etnafrance.com / info@etnafrance.com

SAS au capital de 1 147 100 €. RCS Pontoise 487 734 691. N° TVA intracommunautaire : FR 19 487 734 691

EP-FICFR-2605-A